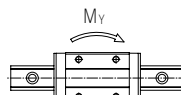
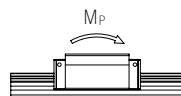
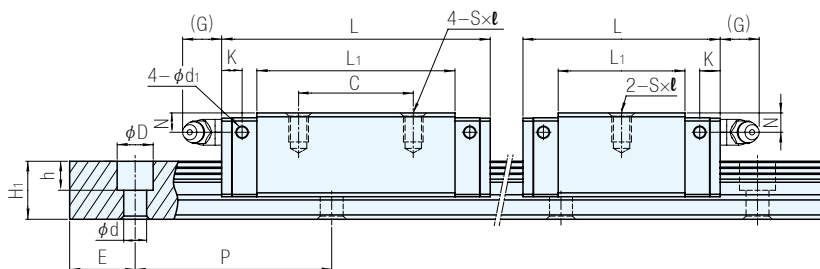


軌道	滑塊
材質	材質
軸承鋼	軸承鋼, 工程塑膠



MSB□S

MSB□TS



型號	外形尺寸					滑塊尺寸									
	高度 H	寬度 W	長度 L	W ₂	H ₂	B	C	S×ℓ	L ₁	T	N	G	K	d ₁	油嘴規格
MSB15TS	24	34	40	9.5	4.5	26	-	M4×6	23.5	6	5.5	5.5	5.1	3.3	G-M4
MSB15S			57				26		40.5						
MSB20TS	28	42	48	11	6	32	-	M5×7	29	6	5.5	12	5.9	3.3	G-M6
MSB20S			67				32		48						
MSB25TS	33	48	60.2	12.5	7	35	-	M6×9	38.7	8	6	12	6.3	3.3	G-M6
MSB25S			82				35		60.5						
MSB30TS	42	60	68	16	9.5	40	-	M8×12	43.3	8	8	12	6.3	3.3	G-M6
MSB30S			96.7				40		72						
MSB35TS	48	70	78	18	9.5	50	-	M8×12	46	12.5	8.5	11.5	9.8	3.3	G-M6
MSB35S			112				50		80						
MSB35LS			137.5				72		105.5						

型號	滑軌尺寸				基本額定負荷		容許靜力矩				重量			
	寬度 W ₁	高度 H ₁	節距 P	E std.	D×h×d	動負荷 kN	靜負荷 C ₀ kN	M _p kN-m		M _y kN-m		M _r kN-m	滑塊 kg	滑軌 kg/m
								單*	雙*	單*	雙*			
MSB15TS	15	12.5	60	20	6×4.5×3.5	6.7	9.6	0.04	0.26	0.04	0.26	0.07	0.09	1.2
MSB15S					(7.5×5.3×4.5)	10.0	16.9	0.10	0.61	0.10	0.61	0.13	0.16	
MSB20TS	20	15	60	20	9.5×8.5×6	9.7	14.2	0.07	0.44	0.07	0.44	0.14	0.16	2
MSB20S						13.9	23.6	0.18	0.97	0.18	0.97	0.24	0.26	
MSB25TS	23	18	60	20	11×9×7	15.6	22.1	0.13	0.91	0.13	0.91	0.26	0.29	3
MSB25S						22.3	36.9	0.35	1.87	0.35	1.87	0.43	0.45	
MSB30TS	28	23	80	20	11×9×7	23.1	31.8	0.23	1.39	0.23	1.39	0.45	0.52	4.4
MSB30S						32.9	53.1	0.60	3.15	0.60	3.15	0.74	0.82	
MSB35TS	34	27.5	80	20	14×12×9	35.7	44.0	0.34	2.81	0.34	2.81	0.75	0.81	6.2
MSB35S						52.0	75.5	0.93	5.47	0.93	5.47	1.28	1.13	
MSB35LS						63.6	100.6	1.60	8.67	1.60	8.67	1.67	1.49	

Ps. 備註

- MSB15滑軌螺柱沉頭孔提供M3(6×4.5×3.5)或M4(7.5×5.3×4.5)兩種規格選用, M3螺柱沉頭孔的滑軌型號以MSB15R表示, 而M4螺柱沉頭孔的滑軌型號以MSB15U表示
- 單*→單滑塊; 雙*→雙滑塊緊密接觸
- 滾珠型系列線性滑軌基本額定動負荷的額定疲勞壽命為50km, 將50km的額定疲勞壽命的C換算成100km的額定疲勞壽命的C₁₀₀, 可利用右式C=C₁₀₀×1.26