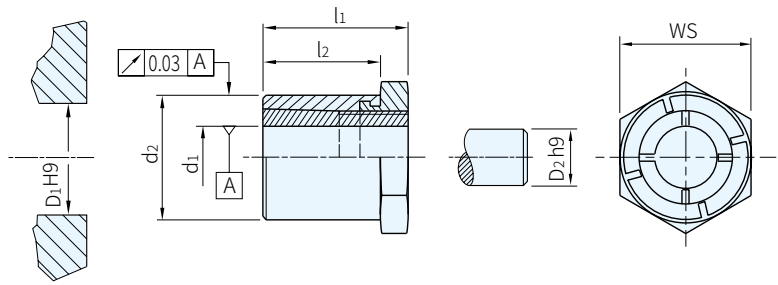


RoHS



本體		螺帽		入子	
材質	處理	材質	處理	材質	處理
鋼	鍍鋅	鋼	鍍鎳	鋼	鍍鎳

品號	d1 (D2h9)	d2 (D1H9)	l1	l2	WS	T <sub>A</sub> max. Nm	M max. Nm	F <sub>a</sub> max. KN	P <sub>w</sub> max. N/mm <sup>2</sup>	P <sub>N</sub> max. N/mm <sup>2</sup>	質量 (g)	庫存	備註
25050.0005	5	14	19	15	14	9.9	10.1	4	264	96	20	•	
25050.0006	6					12	220		19				
25050.0008	8	16	22	17	16	16.9	23.4	5.8	179	91	26	•	
25050.0009	9	20	24	19	22	34.9	43.7	9.7	245	115	47	•	
25050.0010	10					48.6	221		46		•		
25050.0011	11	22	24	19	22	43.8	59.9	10.9	225	117	51	•	
25050.0012	12					65.3	206		49		•		
25050.0014	14	26	28	22	27	65	93	13.3	178	99	83	•	
25050.0015	15					99	166		78				
25050.0016	16	35	36	27	36	161	106	24.8	156	125	73	•	
25050.0018	18					223	224		201		•		
25050.0019	19	42	41	30	46	250	235	31.8	212	110	189	•	
25050.0020	20					349	201		186		•		
25050.0022	22	47	44	33	50	355	381	40.4	197	102	346	•	
25050.0024	24					397	180		326		•		
25050.0025	25	55	51	38	55	490	173	47.8	174	111	315	•	
25050.0028	28					605	162		403		•		
25050.0030	30	62	58	43	65	720	166	62.1	162	111	378	•	
25050.0032	32					764	151		632		•		
25050.0035	35	58	58	43	65	720	836	62.1	159	111	571	•	
25050.0038	38					1179	151		897		•		
25050.0040	40	55	55	43	65	720	1241	62.1	151	111	842	•	
25050.0814	-					45	•						
25050.0816	-	51	•										
25050.0822	-	115	•										
25050.0827	-	315	•										
25050.0836	-	706	•										
25050.0846	-	612	•										
25050.0850	-	870	•										
25050.0855	-	1125	•										

SP 特長

- 旋轉螺帽即可鎖固
- 適用於鏈輪、齒輪、皮帶輪、凸輪把手…等之鎖固

EX 使用例



訂貨：品號 交期：1 天

25050.0005

PS 備註

- T<sub>A</sub> = 鎖緊力矩
- M = 可轉移力矩
- F<sub>a</sub> = 可轉移驅動力矩
- P<sub>w</sub> = 軸面壓力
- P<sub>N</sub> = 鞍面壓力