



> 靜載荷

SN系列產品的靜承載能力以滑塊的長度來決定，在前表中已給出承載能力數值為假定以滑塊中心為承載點的測量有效值（偏心負載，見119頁）。承載能力與滑塊在滑軌中的位置無關。在測試徑向承載能力的靜態實驗中： C_{0rad} 表示徑向承載能力 C_{0ax} ，表示軸向承載能力 M_x 、 M_y 和 M_z 表示傾覆扭矩最大允許值。

負載越高對運行性能的機械強度影響越大。安全係數 S_0 ，用於檢驗靜載荷。

考慮到基本的應用參數，安全係數 S_0 定義如下表：

安全係數 S_0

無衝擊振動，光滑，反向運行頻率較少，較高的安裝精度，無彈性變形	1 - 1.5
正常的安裝條件	1.5 - 2
振動劇烈，反向運行頻率較多，較明顯的彈性變形	2 - 3.5

表 15

實際載荷與最大許用載荷的比率不應大於安全係數 S_0 的倒數。

$$\frac{P_{0rad}}{C_{0rad}} \leq \frac{1}{S_0} \quad \frac{P_{0ax}}{C_{0ax}} \leq \frac{1}{S_0} \quad \frac{M_1}{M_x} \leq \frac{1}{S_0} \quad \frac{M_2}{M_y} \leq \frac{1}{S_0} \quad \frac{M_3}{M_z} \leq \frac{1}{S_0}$$

圖 13

上述公式只能使用於單一載荷，在多載荷同時作用的情況下，需按下列公式校核：

$$\frac{P_{0rad}}{C_{0rad}} + \frac{P_{0ax}}{C_{0ax}} + \frac{M_1}{M_x} + \frac{M_2}{M_y} + \frac{M_3}{M_z} \leq \frac{1}{S_0}$$

P_{0rad} = 有效徑向載荷
 C_{0rad} = 許用徑向載荷
 P_{0ax} = 有效軸向載荷
 C_{0ax} = 許用軸向載荷
 M_1 = X向的有效力矩
 M_x = X向的許用力矩
 M_2 = Y向的有效力矩
 M_y = Y向的許用力矩
 M_3 = Z向的有效力矩
 M_z = Z向的許用力矩

圖 14

滑塊的偏心載荷P (SN 系列) :

滑塊受偏心載荷, 軸承滾珠所受載荷分佈不均, 承載能力下降。如有圖所示, 承載能力與載荷作用點偏離滑塊中心距離d有關, 在下式中, q表示偏心係數, d表示作用點到滑塊的中心距離。許用載荷減少量計算如下:

$P = q \cdot C_{Orad}$	受徑向載荷
$P = q \cdot C_{Oax}$	受軸向載荷

圖 15

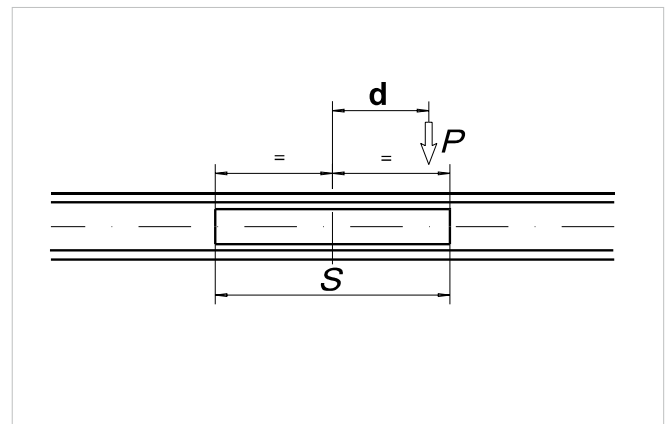


圖 17

在受靜載荷時候, 使用壽命計算時, P_{Orad} 和 P_{Oax} 必須取代如下換算 (見120頁, 圖19)。

$P_{Orad} = \frac{P}{q}$	外部負載, P, 徑向作用
$P_{Oax} = \frac{P}{q}$	外部負載, P, 軸向作用

圖 16

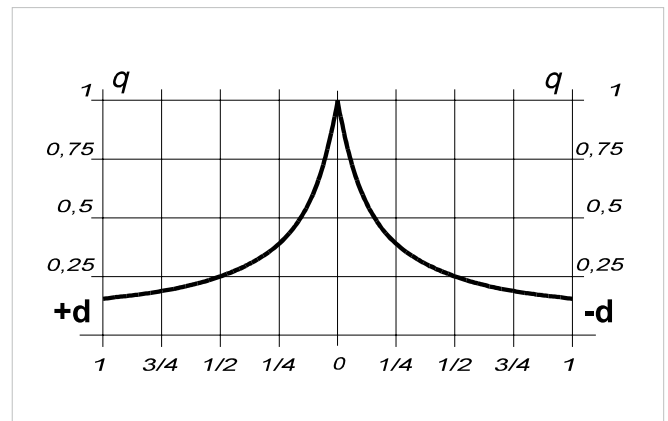


圖 18

> 使用壽命

線性軸承使用壽命取決於幾方面因數，例如有效載荷，運行速度，安裝精度，衝擊載荷及振動，運行溫度，周圍條件，潤滑等。使用壽命定於為首次使用到軌道出現疲勞磨損的使用時間。

實際使用中使用壽命決定於線性軸承破損不能使用或部件磨損嚴重時的使用時間。

這要考慮到下列公式中的應用係數，使用壽命包括：

SN系列

$$L_{km} = 100 \cdot \left(\frac{C}{W} \cdot \frac{1}{f_i} \right)^3$$

L_{km} = 計算使用壽命 (km)
 C = 承載能力 (N) = C_{0rad}
 W = 當量載荷 (N)
 f_i = 應用係數 (見表 17)

圖 19

SNK系列

$$L_{km} = 100 \cdot \left(\frac{C}{W} \cdot \frac{f_c}{f_i} \cdot f_h \right)^3$$

L_{km} = 理論使用壽命 (km)
 C = 動載荷 (N)
 W = 等效負載 (N)
 f_c = 關聯係數
 f_i = 應用係數
 f_h = 行程係數

圖 20

行程係數 f_h 需要凹槽中更高的載荷和短行程時滾輪在相同長度上運行的情況，參考值見下表（行程超過 1m, $f_h=1$ ）：

滑塊數量	1	2	3	4
f_c	1	0.8	0.7	0.63

表 16

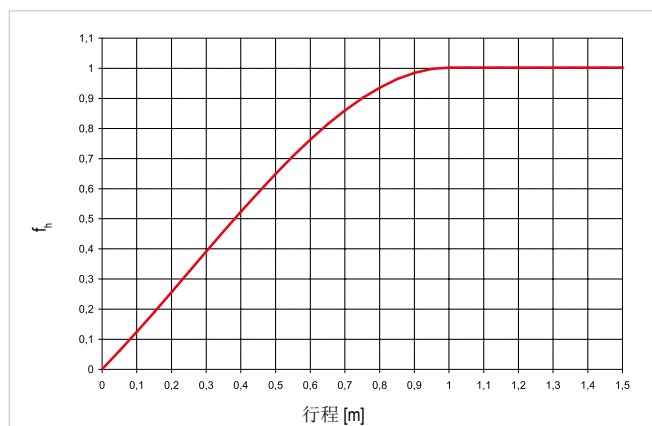


圖 21

應用係數 f_i

無衝擊振動，光滑，反向運行頻率較少，運行條件好，低速 (<0.5 m/s)	1 - 1.5
輕微振動，平均速度 (0.5 - 0.7 m/s) 並且反向運行頻率適中	1.5 - 2
較大衝擊振動，反向運行頻率高，高速 (>0.7 m/s)，運行條件惡劣	2 - 3.5

表 17

如果有外部載荷 P ，同動載荷承載能力一樣， C_{0rad} （不超過許用值）在理想使用條件下 ($f_i=1$) 壽命能達到 100 km。

單一載荷 P 作用時，公式 $W=P$ 。

多外部載荷同時作用時，等效載荷計算如下：

$$W = P_{rad} + \left(\frac{P_{ax}}{C_{0ax}} + \frac{M_x}{M_x} + \frac{M_y}{M_y} + \frac{M_z}{M_z} \right)^3 C_{0rad}$$

圖 22

> 不超過許用值

SN 和 SNK 系列直線滾珠軸承以標準方式進行安裝，無自由度。如需更多資訊，請聯繫我們的技術服務部門。

預負載等級		
加大間隙	無間隙	加大預負載
G ₁	標準	K ₁

表 18

* 如需更高的預載，請聯繫我們的技術部門

> 摩擦係數

在正確潤滑條件下，安裝軌道表面剛度，平行度，滿足要求情況下摩擦值小於等於0.01。此摩擦值因安裝條件不同而異（詳見125頁，使用說明）。SNK 系列的摩擦係數等於或小於0.06。

> 直線精度

滑軌安裝在平整表面，固定孔直線排列，滑塊直線精度按下面公式作為參考：

$$\parallel = \frac{\sqrt{H}}{300} (\text{mm})$$

H = 行程

圖 23

> 運行速度

SN 系列線性軸承系統運行速度可達0.8 m/s (31.5 in/s)。在較高頻率反向運行情況下，造成較高的加速度。滾珠支架會有爬行現象。（詳見125頁，使用說明）。在另一方面，SNK 系列導軌的最大速度可達 1.5 米/秒。SNK 系列導軌不會發生保持架偏移。

> 運行溫度

SN 系列產品運行溫度 -20 °C 至 +170 °C (-4 °F 至 +338 °F)。SNK 系列可在 -20 °C 至 +70 °C 的環境溫度下使用。如使用鋰基潤滑劑，運行最高溫度可達+130 °C (+266 °F)。

> 防腐保護

- SN 系列產品按照ISO2081標準進行電鍍鋅防腐保護。如果需要更高的耐腐蝕性，導軌可具有 Rollon Alloy 處理或化學鍍銀。對於這兩者，不銹鋼軸承是標準配置。
- 許多特殊場合都可以根據要求進行表面處理, 例如通過 FDA 認證的, 在食品工業中使用的鍍銀工藝。如需更多資訊, 請聯繫 Rollon 的工程部門。

> SN 潤滑

良好的潤滑間隔很大程度上取決於使用環境, 正常條件下, 建議在運行100Km或者運行6個月做一次潤滑。特殊使用情況潤滑間隔應更短。

潤滑前應仔細清理滑軌。滑軌與滾珠支撐架表面請用同滾珠潤滑劑黏度相同的鋰基潤滑劑潤滑。

可應要求為特殊應用提供不同的潤滑劑:

- 經過 FDA (美國食品及藥物管理局) 批准用於食品工業的潤滑劑
- 用於無塵室的專用潤滑劑

- 用於船舶技術領域的專用潤滑劑
- 用於高溫及低溫條件下的專用潤滑劑
如需具體資訊, 請聯繫 Rollon 的技術部門。
在正常條件下, 正確的潤滑:
- 可減小摩擦
- 可減小磨損
- 由於彈性變形, 可以減小作用於接觸面的壓力
- 可減小運行噪音
- 可增強滾動運動的規律性

> SNK 潤滑

當用N滑塊時的潤滑

SNK43 的滑塊配有自潤滑裝置以定期潤滑滑塊。

這樣可以實現在滑塊工作過程中的不間斷潤滑。

期望使用壽命超過兩百萬次迴圈, 取決於應用場合, 油槍加油嘴提供潤滑。

可應要求為特殊應用提供不同的潤滑劑:

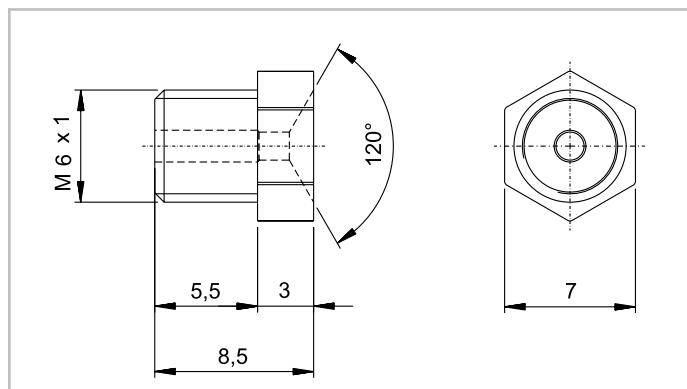
- 經過 FDA (美國食品及藥物管理局) 批准用於食品工業的

潤滑劑

- 用於無塵室的專用潤滑劑
- 用於船舶技術領域的專用潤滑劑
- 用於高溫及低溫條件下的專用潤滑劑
如需具體資訊, 請聯繫 Rollon 的技術部門。

潤滑	增稠劑	溫度範圍 [°C]	動態黏滯度 [mPas]
礦物油	鋰皂	-30... 至 +120	< 1000
滾輪系統潤滑	鋰皂	-30 至 +170	4500

表 19



符合 DIN 3405 標準的 M6x1 潤滑脂油嘴

圖 24

> 固定螺栓

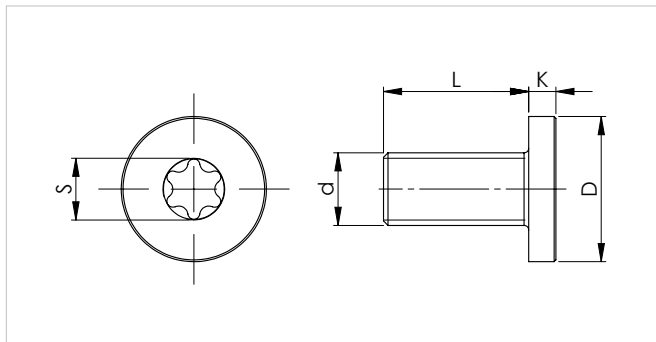


圖 25

SN系列產品的滑軌型號為22-43, 通過埋頭螺栓固定, 螺栓標準為 DIN 7991.

SNK43 系列導軌使用符合 DIN 7991 標準的沉頭螺絲或內梅花沉頭螺絲進行固定 (特殊設計, 見圖 25)。包含異型滑軌TSC所用的內梅花頭螺絲。

尺寸	螺栓類型	d	D [mm]	L [mm]	K [mm]	S	擰緊力矩
63	M8 x 20	M8 x 1.25	13	20	5	T40	34,7
SNK43	M8 x 16	M8 x 1,25	16	16	3	T40	22

表 20

標準固定螺栓預緊力矩

螺栓等級	尺寸	擰緊力矩 [Nm]
10.9	22	3
	28	6
	35	10
	43	25
	63	30

表 21

導軌兩側的支撐並非絕對必要, 但它有助於減少螺釘上的應力並增加剛性。

導軌側支撐

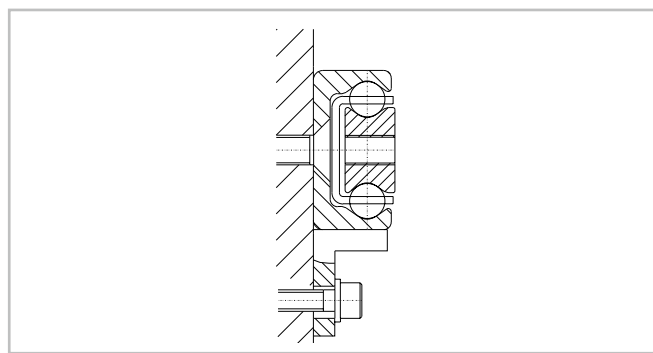


圖 26

如果應用的安全係數等於或低於 1.5, 支撐是可取的。

> 安裝說明

- 只安裝在 SN 系列導軌上的內部阻擋器用於停止空載滑塊和滾珠保持架。請採用外部限位元來制動負載系統。
- 為達到最佳使用性能、使用壽命和硬度, 有必要在水平剛性表面打上使用全部安裝孔來固定線性軸承系統。
- 按照下表, 在螺紋固定孔上準備足夠的斜面:

尺寸	斜面 (mm)
22	0,5 x 45°
28	1 x 45°
35	1 x 45°
43	1 x 45°
63	1 x 45°

表 22

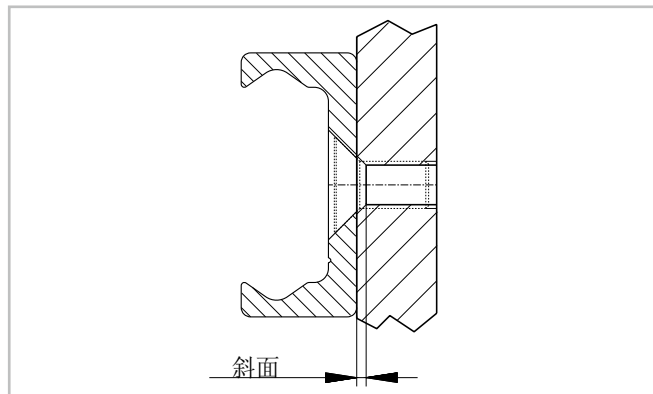


圖 26

> 拼接滑軌

如果需要更長的滑軌，兩個或更多的滑軌可以被拼接得到需要的長度。當把滑軌放在一起，請注意拼接的記號在圖28放置是否正確。

除另有說明外，當拼接平行滑軌時候，不要使拼接位置對稱分佈。

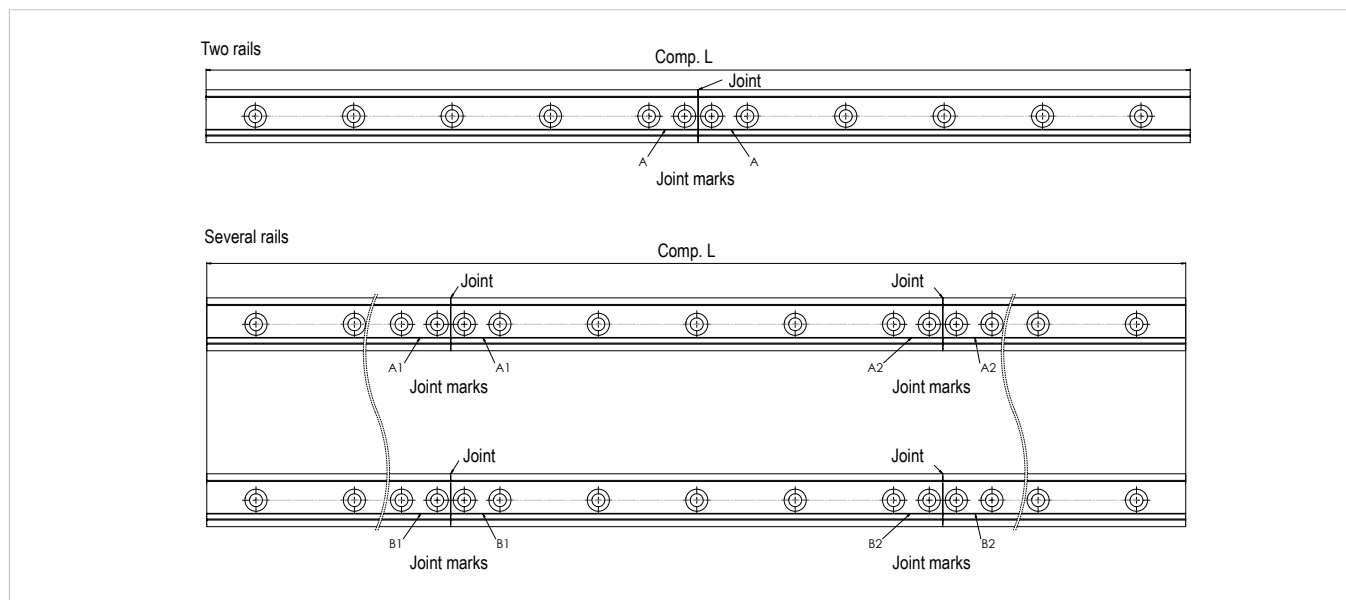


圖 28

基本資料

可以提供的滑軌最大長度在19頁有說明。

需要更長的滑軌可以採用拼接的辦法。

Rollon 採用機器加工方法來加工直角部位壓緊裝配表面並且標記他們。在滑軌拼接部位，需要避免接縫處引起的連接問題，需要按以下安裝方法安裝，增加的安裝螺栓包括在交付清單中。兩個額外的螺紋孔（見圖29）被應用在重載的載荷情況中，它可以做成C型和V型螺紋孔與相對應的螺栓配合。

這個用來拼接滑軌的校正裝置，可以在訂貨時候來訂購的（表23）。

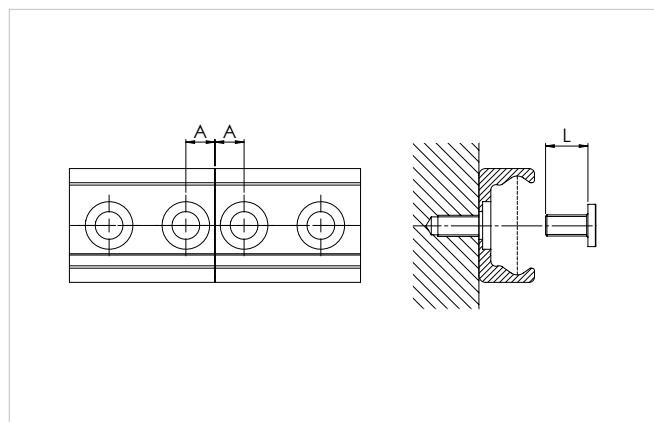


圖 29

滑軌型號	A [mm]	螺紋孔 (承重結構)	螺栓類型	L [mm]	校直工裝
TVC/TVS	11	M8	見 CR-31 頁	16	AT43

表 23

> SN 使用說明

- SN 系列產品，滑塊通過滾珠支撐架在滑軌中進行引導，滑塊運行過程中，滾珠支撐架運行距離為滑塊行程的一半。滑塊運行到支撐架末端時，行程結束。
正常情況下滾珠與支撐架以滑塊速度的一半同步運動。一些不正常的滑動引起滾珠支撐架位置錯亂，使其過早的達到內部制動器，這樣就縮短了行程。然而，滑塊行程可通過移動滑塊撞擊制動點來自行調整錯誤的位置。根據負載的不同，滑塊和滾珠支撐架的摩擦阻力也會有所增加。
- 產生支撐架爬行的原因可能是安裝精度，受力及負載變化，這種影響可以通過以下措施來降低到最小：
 - 實際的行程應與線性軸承的有效行程保持一致。
 - 當有不同行程使用要求時，保證驅動器驅動滑塊和支架作一次完全的行程，並且計算時考慮到摩擦係數為0.1的影響。
 - 另外一種方法是在空載時採用最大行程來實現滑塊與滾珠支撐架的同步。安裝時平行度的誤差或安裝面不精確是引起滾珠支撐架爬行的原因之一。
- SN 系列線性軸承系統只能應用於水平運動。

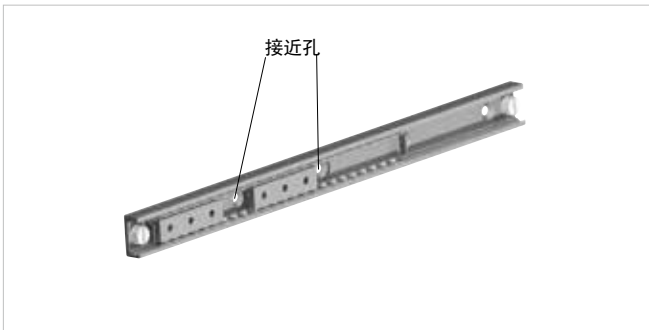


圖 30

如果軸承保持架覆蓋一個或多個用於固定導軌的孔，保持架上製作有接近孔。在不同的供應中，孔的數量和位置可以變化。

通過將保持架對齊固定孔定位，對導軌的所有固定螺釘的接近在所有情況下得到保證。

SNK 使用說明

- SNK：必須總是通過拆卸其塑膠保持器來將滑塊從導軌上卸下，以防止滾珠軸承脫出導軌。

SN 系列標準配置



尺寸 22

訂貨代號描述	滑塊	行程	滑軌
SN22-40-60-130	40	60	130
SN22-40-140-210	40	140	210
SN22-40-220-290	40	220	290
SN22-60-40-130	60	40	130
SN22-60-120-210	60	120	210
SN22-60-200-290	60	200	290
SN22-60-280-370	60	280	370
SN22-60-360-450	60	360	450
SN22-80-100-210	80	100	210
SN22-80-180-290	80	180	290
SN22-80-260-370	80	260	370
SN22-80-340-450	80	340	450
SN22-80-420-530	80	420	530
SN22-80-500-610	80	500	610
SN22-130-130-290	130	130	290
SN22-130-210-370	130	210	370
SN22-130-290-450	130	290	450
SN22-130-370-530	130	370	530
SN22-130-450-610	130	450	610
SN22-130-530-690	130	530	690
SN22-130-610-770	130	610	770
SN22-130-690-850	130	690	850
SN22-130-770-930	130	770	930
SN22-130-850-1010	130	850	1010
SN22-210-210-450	210	210	450
SN22-210-290-530	210	290	530
SN22-210-370-610	210	370	610
SN22-210-450-690	210	450	690
SN22-210-530-770	210	530	770
SN22-210-610-850	210	610	850
SN22-210-690-930	210	690	930
SN22-210-770-1010	210	770	1010
SN22-210-930-1170	210	930	1170
SN22-290-290-610	290	290	610
SN22-290-370-690	290	370	690
SN22-290-450-770	290	450	770
SN22-290-530-850	290	530	850
SN22-290-610-930	290	610	930
SN22-290-690-1010	290	690	1010
SN22-290-850-1170	290	850	1170

表 24

尺寸 28

訂貨代號描述	滑塊	行程	滑軌
SN28-60-30-130	60	30	130
SN28-60-110-210	60	110	210
SN28-60-190-290	60	190	290
SN28-60-270-370	60	270	370
SN28-60-350-450	60	350	450
SN28-80-90-210	80	90	210
SN28-80-170-290	80	170	290
SN28-80-250-370	80	250	370
SN28-80-330-450	80	330	450
SN28-80-410-530	80	410	530
SN28-80-490-610	80	490	610
SN28-130-120-290	130	120	290
SN28-130-200-370	130	200	370
SN28-130-280-450	130	280	450
SN28-130-360-530	130	360	530
SN28-130-440-610	130	440	610
SN28-130-520-690	130	520	690
SN28-130-600-770	130	600	770
SN28-130-680-850	130	680	850
SN28-130-760-930	130	760	930
SN28-130-840-1010	130	840	1010
SN28-210-200-450	210	200	450
SN28-210-280-530	210	280	530
SN28-210-360-610	210	360	610
SN28-210-440-690	210	440	690
SN28-210-520-770	210	520	770
SN28-210-600-850	210	600	850
SN28-210-680-930	210	680	930
SN28-210-760-1010	210	760	1010
SN28-210-920-1170	210	920	1170
SN28-210-1080-1330	210	1080	1330
SN28-290-280-610	290	280	610
SN28-290-360-690	290	360	690
SN28-290-440-770	290	440	770
SN28-290-520-850	290	520	850
SN28-290-600-930	290	600	930
SN28-290-680-1010	290	680	1010
SN28-290-840-1170	290	840	1170
SN28-290-1000-1330	290	1000	1330
SN28-290-1160-1490	290	1160	1490
SN28-370-360-770	370	360	770
SN28-370-440-850	370	440	850
SN28-370-520-930	370	520	930
SN28-370-600-1010	370	600	1010
SN28-370-760-1170	370	760	1170
SN28-370-920-1330	370	920	1330
SN28-370-1080-1490	370	1080	1490
SN28-450-440-930	450	440	930
SN28-450-520-1010	450	520	1010
SN28-450-680-1170	450	680	1170
SN28-450-840-1330	450	840	1330
SN28-450-1000-1490	450	1000	1490
SN28-450-1160-1650	450	1160	1650

表 25

尺寸 35

訂貨代號描述	滑塊	行程	滑軌
SN35-130-110-290	130	110	290
SN35-130-190-370	130	190	370
SN35-130-270-450	130	270	450
SN35-130-350-530	130	350	530
SN35-130-430-610	130	430	610
SN35-130-510-690	130	510	690
SN35-130-590-770	130	590	770
SN35-130-670-850	130	670	850
SN35-130-750-930	130	750	930
SN35-130-830-1010	130	830	1010
SN35-210-190-450	210	190	450
SN35-210-270-530	210	270	530
SN35-210-350-610	210	350	610
SN35-210-430-690	210	430	690
SN35-210-510-770	210	510	770
SN35-210-590-850	210	590	850
SN35-210-670-930	210	670	930
SN35-210-750-1010	210	750	1010
SN35-210-910-1170	210	910	1170
SN35-210-1070-1330	210	1070	1330
SN35-210-1230-1490	210	1230	1490
SN35-290-270-610	290	270	610
SN35-290-350-690	290	350	690
SN35-290-430-770	290	430	770
SN35-290-510-850	290	510	850
SN35-290-590-930	290	590	930
SN35-290-670-1010	290	670	1010
SN35-290-830-1170	290	830	1170
SN35-290-990-1330	290	990	1330
SN35-290-1150-1490	290	1150	1490
SN35-290-1310-1650	290	1310	1650
SN35-370-350-770	370	350	770
SN35-370-430-850	370	430	850
SN35-370-510-930	370	510	930
SN35-370-590-1010	370	590	1010
SN35-370-750-1170	370	750	1170
SN35-370-910-1330	370	910	1330
SN35-370-1070-1490	370	1070	1490
SN35-370-1230-1650	370	1230	1650
SN35-450-430-930	450	430	930
SN35-450-510-1010	450	510	1010
SN35-450-670-1170	450	670	1170
SN35-450-830-1330	450	830	1330
SN35-450-990-1490	450	990	1490
SN35-450-1150-1650	450	1150	1650
SN35-450-1310-1810	450	1310	1810
SN35-530-590-1170	530	590	1170
SN35-530-750-1330	530	750	1330
SN35-530-910-1490	530	910	1490
SN35-530-1070-1650	530	1070	1650
SN35-530-1230-1810	530	1230	1810
SN35-610-670-1330	610	670	1330
SN35-610-830-1490	610	830	1490
SN35-610-990-1650	610	990	1650
SN35-610-1150-1810	610	1150	1810

表 26

尺寸 43

訂貨代號描述	滑塊	行程	滑軌
SN43-130-110-290	130	110	290
SN43-130-190-370	130	190	370
SN43-130-270-450	130	270	450
SN43-130-350-530	130	350	530
SN43-130-430-610	130	430	610
SN43-130-510-690	130	510	690
SN43-130-590-770	130	590	770
SN43-130-670-850	130	670	850
SN43-130-750-930	130	750	930
SN43-130-830-1010	130	830	1010
SN43-210-190-450	210	190	450
SN43-210-270-530	210	270	530
SN43-210-350-610	210	350	610
SN43-210-430-690	210	430	690
SN43-210-510-770	210	510	770
SN43-210-590-850	210	590	850
SN43-210-670-930	210	670	930
SN43-210-750-1010	210	750	1010
SN43-210-910-1170	210	910	1170
SN43-210-1070-1330	210	1070	1330
SN43-210-1230-1490	210	1230	1490
SN43-210-1390-1650	210	1390	1650
SN43-290-270-610	290	270	610
SN43-290-350-690	290	350	690
SN43-290-430-770	290	430	770
SN43-290-510-850	290	510	850
SN43-290-590-930	290	590	930
SN43-290-670-1010	290	670	1010
SN43-290-830-1170	290	830	1170
SN43-290-990-1330	290	990	1330
SN43-290-1150-1490	290	1150	1490
SN43-290-1310-1650	290	1310	1650
SN43-290-1470-1810	290	1470	1810
SN43-370-350-770	370	350	770
SN43-370-430-850	370	430	850
SN43-370-510-930	370	510	930
SN43-370-590-1010	370	590	1010
SN43-370-750-1170	370	750	1170
SN43-370-910-1330	370	910	1330
SN43-370-1070-1490	370	1070	1490
SN43-370-1230-1650	370	1230	1650
SN43-370-1390-1810	370	1390	1810
SN43-450-430-930	450	430	930
SN43-450-510-1010	450	510	1010
SN43-450-670-1170	450	670	1170
SN43-450-830-1330	450	830	1330
SN43-450-990-1490	450	990	1490
SN43-450-1150-1650	450	1150	1650
SN43-450-1310-1810	450	1310	1810
SN43-450-1470-1970	450	1470	1970
SN43-530-590-1170	530	590	1170
SN43-530-750-1330	530	750	1330
SN43-530-910-1490	530	910	1490
SN43-530-1070-1650	530	1070	1650
SN43-530-1230-1810	530	1230	1810
SN43-530-1390-1970	530	1390	1970
SN43-610-670-1330	610	670	1330
SN43-610-830-1490	610	830	1490
SN43-610-990-1650	610	990	1650
SN43-610-1150-1810	610	1150	1810
SN43-610-1310-1970	610	1310	1970

表 27

尺寸 63

訂貨代號描述	滑塊	行程	滑軌
SN63-130-400-610	130	400	610
SN63-130-480-690	130	480	690
SN63-130-560-770	130	560	770
SN63-130-640-850	130	640	850
SN63-130-720-930	130	720	930
SN63-130-800-1010	130	800	1010
SN63-210-320-610	210	320	610
SN63-210-400-690	210	400	690
SN63-210-480-770	210	480	770
SN63-210-560-850	210	560	850
SN63-210-640-930	210	640	930
SN63-210-720-1010	210	720	1010
SN63-210-880-1170	210	880	1170
SN63-210-1040-1330	210	1040	1330
SN63-210-1200-1490	210	1200	1490
SN63-210-1360-1650	210	1360	1650
SN63-290-240-610	290	240	610
SN63-290-320-690	290	320	690
SN63-290-400-770	290	400	770
SN63-290-480-850	290	480	850
SN63-290-560-930	290	560	930
SN63-290-640-1010	290	640	1010
SN63-290-800-1170	290	800	1170
SN63-290-960-1330	290	960	1330
SN63-290-1120-1490	290	1120	1490
SN63-290-1280-1650	290	1280	1650
SN63-370-320-770	370	320	770
SN63-370-400-850	370	400	850
SN63-370-480-930	370	480	930
SN63-370-560-1010	370	560	1010
SN63-370-720-1170	370	720	1170
SN63-370-880-1330	370	880	1330
SN63-370-1040-1490	370	1040	1490
SN63-370-1200-1650	370	1200	1650
SN63-370-1360-1810	370	1360	1810
SN63-450-400-930	450	400	930
SN63-450-480-1010	450	480	1010
SN63-450-640-1170	450	640	1170
SN63-450-800-1330	450	800	1330
SN63-450-960-1490	450	960	1490
SN63-450-1120-1650	450	1120	1650
SN63-450-1280-1810	450	1280	1810
SN63-530-560-1170	530	560	1170
SN63-530-720-1330	530	720	1330
SN63-530-880-1490	530	880	1490
SN63-530-1040-1650	530	1040	1650
SN63-530-1200-1810	530	1200	1810
SN63-530-1360-1970	530	1360	1970
SN63-610-640-1330	610	640	1330
SN63-610-800-1490	610	800	1490
SN63-610-960-1650	610	960	1650
SN63-610-1120-1810	610	1120	1810
SN63-610-1280-1970	610	1280	1970

表 28

此表為義大利常用規格, 請參考。
欲瞭解更多資訊請聯繫技術人員