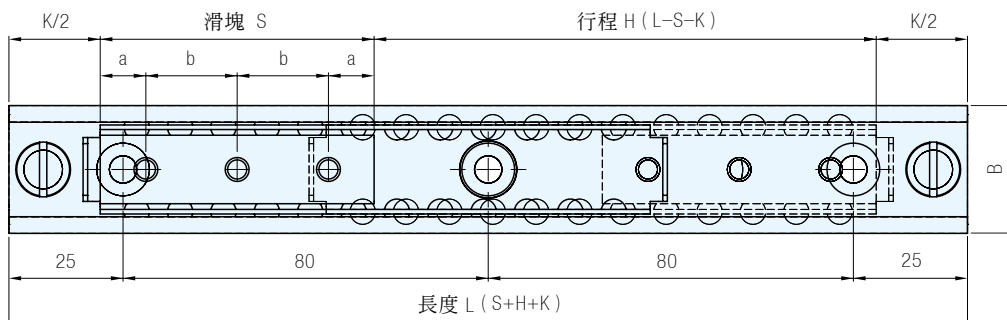


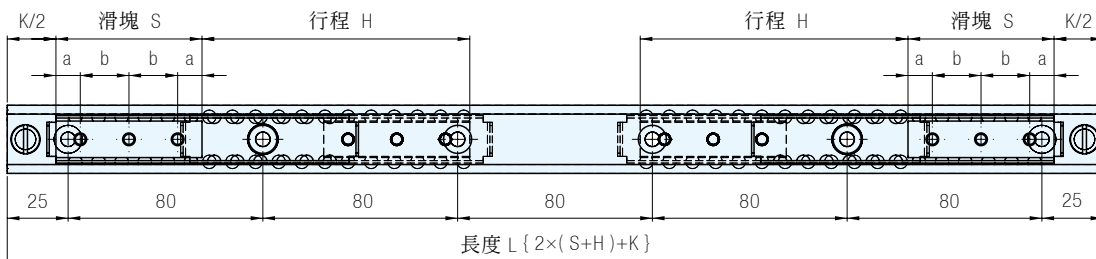
材質	處理
鋼	鍍鋅

系列1, 單滑塊



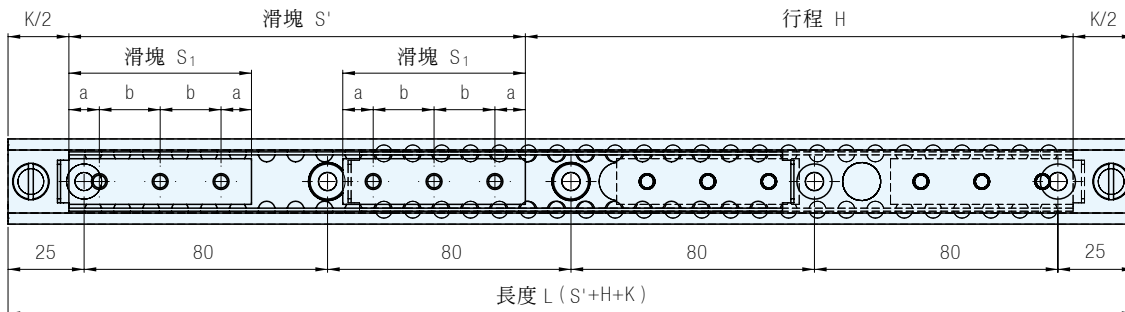
系列2, 多個分離的滑塊

- 與系列1的不同之處在於多了幾個獨立的滑塊
- 承載能力根據滑塊數量、滑軌長度來決定；滑塊的長度和行程可以是不一樣的



系列3, 多個同步的滑塊

- 與系列1的不同之處在於有多個同步滑塊
- 承載能力取決於滑軌中滑塊的數量；每個滑塊的長度可以是不相同的



寬度 B	長度 L																							
	130	210	290	370	450	530	610	690	770	850	930	1010	1090	1170	1250	1330	1410	1490	1570	1650				
22	130	210	290	370	450	530	610	690	770	850	930	1010	1090	1170	1250	1330	1410	1490	1570	1650				
28	130	210	290	370	450	530	610	690	770	850	930	1010	1090	1170	1250	1330	1410	1490	1570	1650	1730	1810		
35			290	370	450	530	610	690	770	850	930	1010	1090	1170	1250	1330	1410	1490	1570	1650	1730	1810	1890	1970
43			290	370	450	530	610	690	770	850	930	1010	1090	1170	1250	1330	1410	1490	1570	1650	1730	1810	1890	1970
63							610	690	770	850	930	1010	1090	1170	1250	1330	1410	1490	1570	1650	1730	1810	1890	1970

TYPE	寬度 B	滑塊 S	行程 H	滑軌長度 L	滑塊								滑軌 K
					a	b	安裝孔數量	負載能力					
								Co rad N	Co ax N	Mx Nm	My Nm	Mz Nm	
SN	22	40	系列1: L-S-K	參閱左 頁表格	10	20	2	1320	924	4.4	6	9	30
		3					1980	1386	6.7	14	20		
		4					2640	1848	8.9	25	35		
		2					4290	3003	14.4	65	93		
		3					6930	4851	23.3	170	243		
		4					9570	6699	32.2	324	463		
	28	60			10	20	3	3480	2436	17.1	24	35	40
		4					4640	3248	22.7	43	62		
		2					7540	5278	36.9	114	163		
		3					12180	8526	59.7	298	426		
		4					16820	11774	82.4	569	813		
		5					21460	15022	105.1	926	1323		
	35	210			25	80	6	26100	18270	127.9	1370	1958	50
		2					9750	6825	47.2	148	211		
		3					15750	11025	76.3	386	551		
		4					21750	15225	105.3	736	1051		
		5					27750	19425	134.4	1198	1711		
		6					33750	23625	163.4	1772	2531		
		7					39750	27825	192.5	2458	3511		
		8					45750	32025	221.6	3256	4651		
	43	130			25	80	2	13910	9737	96.0	211	301	50
		3					22470	15729	155.1	551	786		
		4					31030	21721	214.1	1050	1500		
		5					39590	27713	273.2	1709	2441		
		6					48150	33705	332.3	2528	3611		
		7					56710	39697	391.4	3507	5009		
		8					65270	45689	450.4	4645	6636		
		63					210	25	80	2	26000	18200	
	3				42000	29400	385.8			1029	1470		
	4				58000	40600	532.8			1962	2803		
	5				74000	51800	679.8			3194	4563		
	6				90000	63000	826.7			4725	6750		
	7				106000	74200	973.7			6554	9363		
	8				122000	85400	1120.7			8682	12403		

**Ps. 備註**

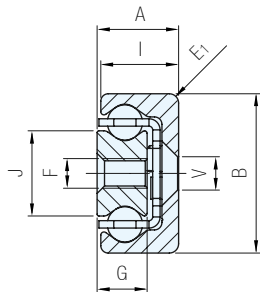
- 為確保滑軌上的固定孔可用, 必須  $S < L/2 - K$
- 為確保運動平滑  $H \leq 7S$
- 在系列 2 中, 對於 2 個分離滑塊的 63 規格導軌, K 尺寸從 80 mm 增加為 110 mm, 且每增加一個滑塊增加 30 mm
- $1N = 0.101972 \text{ kgf}$

訂貨: TYPE [ ] B [ ] S [ ] H [ ] L [ ] 交期: [ ] 30 [ ] 天  
SN 22 - 0040 - 0060 - 0130

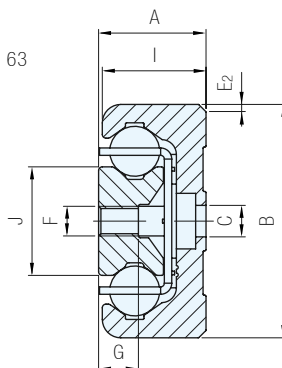
**Wa. 注意**

- 滑塊、行程及滑軌都是 4 位數, 不足 4 位請補 0

SN 22-43



SN 63



品號		橫截面尺寸										滑軌重量	滑塊重量
TYPE	寬度 B	A	B	I	J	G	E1	E2	V	C	F	kg/m	kg/m
SN	22	11	22	10.25	11.3	6.5	3	-	M4	-	M4	0.7	1
	28	13	28	12.25	15	7.5	1		M5		M5	1	1.5
	35	17	35	16	15.8	10	2		M6		M6	1.8	2.5
	43	22	43	21	23	13.5	2.5		M8		M8	2.6	5
	63	29	63	28	29.3	10.5	-		2x45°		-	M8	6.1

**Ps. 備註**

- V型安裝孔的螺栓應按照標準 DIN 7991
- C型安裝孔的螺栓應按照標準 DIN 7984, 可以根據需要製作平頭的梅花螺栓