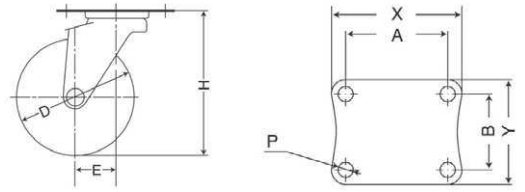


STC 自在 25-38mm



STC-38 EM



品番		車輪種類	許容荷重		始動力	旋回始動力	車輪径	車輪幅	取付高	取付ピッチ	プレートサイズ	取付穴径	偏心	旋回半径
型式-車輪径	車輪		N	kgf										
STC-25	EM	TPゴム・グレー	80	8	0.48	2.40	25	13	35	28×23	35×30	4.2	9	(R23)
	NM	ナイロン・白	100	10	0.90	3.00								
STC-32	EM	TPゴム・グレー	120	12	0.72	3.60	32	14	42	30×24	38×32	4.2	11	(R29)
	NM	ナイロン・白	180	18	1.62	5.40								
STC-38	EM	TPゴム・グレー	200	20	1.20	6.00	38	18	50	36×28	46×38	5.3	13	(R34)
	NM	ナイロン・白	280	29	2.52	8.40								

・金具はコニクロームメッキ仕上げです。
 ・STC型はSKC型と取付高が同じですから併用できます。



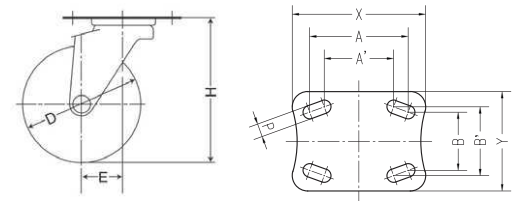
STC 自在 50-75mm



STC-50 NM



STC-75 EM



品番		車輪種類	許容荷重		始動力	旋回始動力	車輪径	車輪幅	取付高	取付ピッチ	プレートサイズ	取付穴径	偏心	旋回半径
型式-車輪径	車輪		N	kgf										
STC-50	EM	ゴム	500	51	10.50	24.75	50	21	65	46×35	59×47	6.5	16	(R44)
	TP	エラストマー	500	51	4.73	8.40		21						
	NM	ナイロン・白	600	61	6.30	14.40		20						
STC-65	EM	ゴム	500	51	10.50	22.50	65	25	85	55×42 (54×44)	70×58	8.8	25	(R60)
	EMH▲	ハードゴム	500	51	14.40	25.20		25						
	TP	エラストマー	500	51	6.00	18.00		27						
	NM	ナイロン・白	700	71	7.35	14.70		25						
	GNU	ウレタン	700	71	10.50	16.80	27							
STC-75	EM	ゴム	600	61	12.60	27.00	75	25	93	55×42 (54×44)	70×58	8.8	25	(R65)
	EMB	ゴム(B入)	600	61	9.00	25.20		25						
	EMH▲	ハードゴム	600	61	14.40	25.20		25						
	NRC	ゴム・グレー(B入)	600	61	3.60	34.20		27						
	TP	エラストマー	500	51	9.90	28.80		27						
	NM	ナイロン・白	800	82	8.40	16.80		25						
	NTB	ウレタン(B入)	600	61	4.80	28.80		27						
GNU	ウレタン	800	82	12.00	19.20	27								

▲受注生産品
 ・金具はコニクロームメッキ仕上げです。
 ・STC型はSKC型と取付高が同じですから併用できます。
 ・(B入)はベアリング入り車輪です。
 ・始動力、旋回始動力についてはP.7をご参照ください。
 ・オレンジ色の網掛けは流通在庫品です。



EM (50mm,65mm)

EM (75mm)

NM

GNU (75mm)

TP

STC 自在 100-150mm



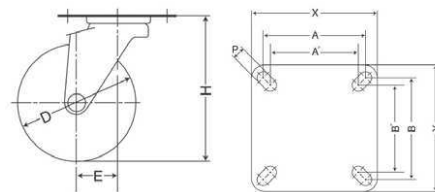
STC-100 VS



STC-100 GNU



STC-150 NRB



品番	車輪種類	許容荷重		始動力	旋回始動力	車輪径	車輪幅	取付高	取付ピッチ	プレートサイズ	取付穴径	偏心	旋回半径
		N	kgf	daN	daN	Dmm	Wmm	Hmm	A×Bmm (A'×B'mm)	X×Ymm	Pmm	Emm	Rmm
STC-100	VN	ゴム		1200	122	21.60	50.40	100	71×71 (68×68)	90×90	10.5	30	VN
	VNグレー	ゴム・グレー		1200	122	21.60	50.40						VNグレー
	VS	ゴム(B入)		1200	122	10.80	50.40						TR
	TR	エラストマー(B入)		1000	102	9.90	46.20						TN
	TN	エラストマー		1000	102	19.80	46.20						NH
	NH	ナイロン・白		1000	102	9.00	25.20						GNU
	GNU	ウレタン(B入)		1200	122	7.92	28.80						NB
	NB	ナイロン・白(B入)		1200	122	5.40	25.20						PH
	PH	フェノール		1200	122	5.40	25.20						VSのみ (R84)
STC-125	CNC	ゴム		1500	153	18.00	60.75	125	80×80 (75×75)	102×102	11.0	35	(R101)
	CNCグレー	ゴム・グレー		1500	153	18.00	60.75						
	CBC	ゴム(B入)		1500	153	9.00	60.75						
	CBCグレー	ゴム・グレー(B入)		1500	153	9.00	60.75						
	NRB	ゴム(B入)		1500	153	6.75	60.75						
	CNCH ※	ハードゴム		1500	153	12.00	30.90						
	CBCH ※	ハードゴム(B入)		1500	153	6.00	30.90						
	GNU	ウレタン(B入)		1500	153	6.75	36.00						
	NBN	ナイロン・白(B入)		1500	153	4.50	31.50						
STC-130	VUB ▲	ウレタン(B入)		1500	153	6.75	36.00	130	80×80 (75×75)	102×102	11.0	35	(R104)
	NHN ▲	耐熱強化プラスチック		1500	153	13.50	31.50						
STC-150	CNC	ゴム		1600	163	19.20	64.80	150	80×80 (75×75)	102×102	11.0	40	(R118)
	CNCグレー	ゴム・グレー		1600	163	19.20	64.80						
	CBC	ゴム(B入)		1600	163	9.60	64.80						
	CBCグレー	ゴム・グレー(B入)		1600	163	9.60	64.80						
	NRB	ゴム(B入)		1600	163	7.20	64.80						
	CNCH ※	ハードゴム		1600	163	12.80	33.00						
	CBCH ※	ハードゴム(B入)		1600	163	6.40	33.00						
	GNU	ウレタン(B入)		1600	163	7.20	38.40						
	NB	ナイロン・白(B入)		1600	163	4.80	33.60						
	PSN	スーパーエンブラ		1600	163	15.36	24.00						
	NHN ▲	耐熱強化プラスチック		1600	163	15.36	24.00						

※ロット生産品 ▲受注生産品
 ・金具はコニクロームメッキ仕上げです。
 ・STC型はSKC型と取付高が同じですから併用できます。
 ・(B入)はベアリング入り車輪です。
 ・始動力、旋回始動力についてはP.7をご参照ください。
 ・オレンジ色の網掛けは流通在庫品です。



VN



VS



CNC



CBC



NRB



NH



GNU