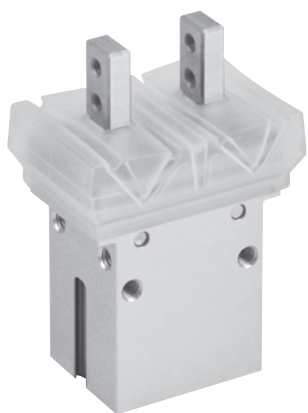


MCHCJ 系列 [防塵套]

平行夾爪 (2 爪)



訂購代號

MCHCJ - 16 - □

型號

內徑
16

作動方式

無：複動型	S：單動 / 常開型	C：單動 / 常閉型

訂購代號 / 防塵套

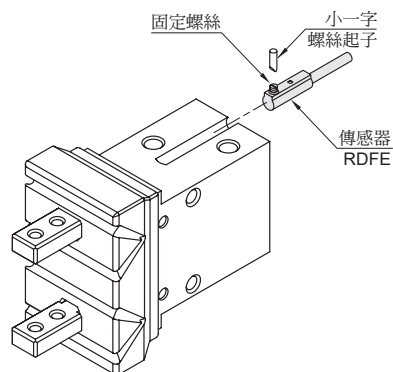
JD - MCHCJ - 16

防塵套

型號

內徑

傳感器安裝



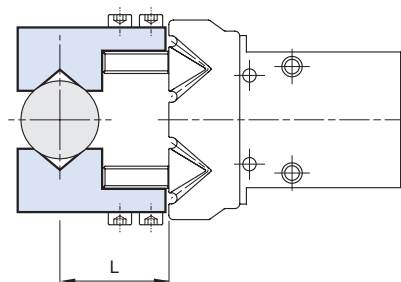
特點

- 採線性滾珠導軌，高精度、高剛性，可延長使用壽命，適用於精密組裝用。
- 夾爪採不銹鋼材質設計。
- 防塵套採用食品級矽橡膠材質。
- 本體厚度尺寸精度 $\pm 0.05\text{mm}$ 。
- 本體尾部加定位插銷孔，使固定位置重現性提昇。
- 本體埋入式傳感器設計。
- 全系列均附磁。

規格

型號	MCHCJ	
作動方式	複動型	單動型
氣缸內徑 (mm)	16	
開關行程 (mm)	6	
配管口徑尺寸	M5×0.8	
使用流體	空氣	
使用壓力範圍 (MPa)	0.1~0.7	0.25~0.7
周圍溫度	-10~+60°C (不凍結)	
重複精度	$\pm 0.01\text{ mm}$	
最高操作頻率 (c.p.m)	180	
給油	不需給油	
傳感器	RDFE(V) (請參 5-11 頁)	
重量 (g)	135	

夾持出力表

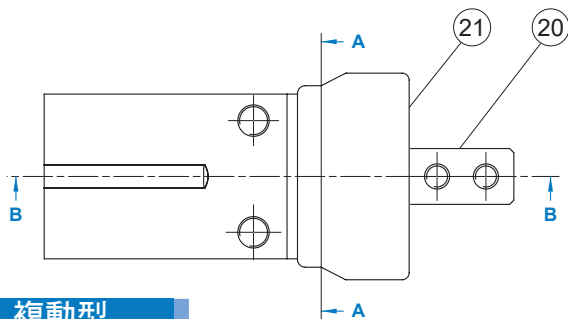


內徑 (mm)		16
複動型	外徑夾持力	30 (3.1)
	內徑夾持力	40 (4.1)
單動 / 常開型	外徑夾持力	24 (2.5)
單動 / 常閉型	內徑夾持力	31 (3.2)

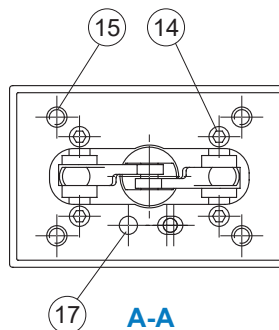
* 使用壓力 0.5 MPa，夾持點 L=20mm，每一個夾爪之有效夾持力 N(kgf)。

MCHCJ 內部構造及主要零件 $\varnothing 16$

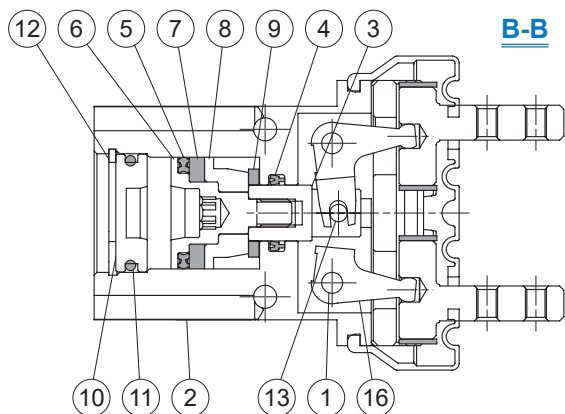
平行夾爪 (2 爪)



複動型

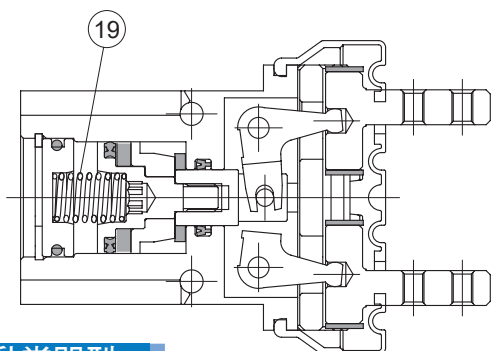


A-A

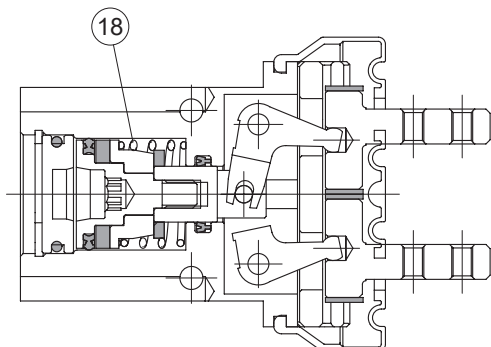


B-B

單動常開型



單動常閉型



主要零件材質

No.	名稱	材質	數量	修理包 (內含)
1	拉桿轉軸	碳鋼	2	
2	本體	鋁合金	1	
3	活塞桿	不銹鋼	1	
4	活塞桿密封環	NBR	1	●
5	活塞密封環	NBR	1	●
6	活塞	不銹鋼	1	
7	磁性環	磁石材	1	
8	彈簧壓座	不銹鋼	1	
9	緩衝墊片	PU	1	●
10	尾蓋	鋁合金	1	
11	O 型環	NBR	1	●
12	扣環	不銹鋼	1	
13	主軸轉軸	軸承鋼	1	
14	內六角無頭螺絲	不銹鋼	4	
15	導軌螺栓	不銹鋼	4	
16	拉桿	不銹鋼	2	
17	定位銷	軸承鋼	2	
18	彈簧	不銹鋼	1	
19	彈簧	不銹鋼	1	
20	夾爪組	不銹鋼 (*)	1	
21	防塵套	矽橡膠	1	

* 滾珠為軸承鋼。

修理包 / 訂購代號

* 與 MCHC 單動型共用修理包。

內徑	修理包
$\varnothing 16$	PS-MCHC-16-S