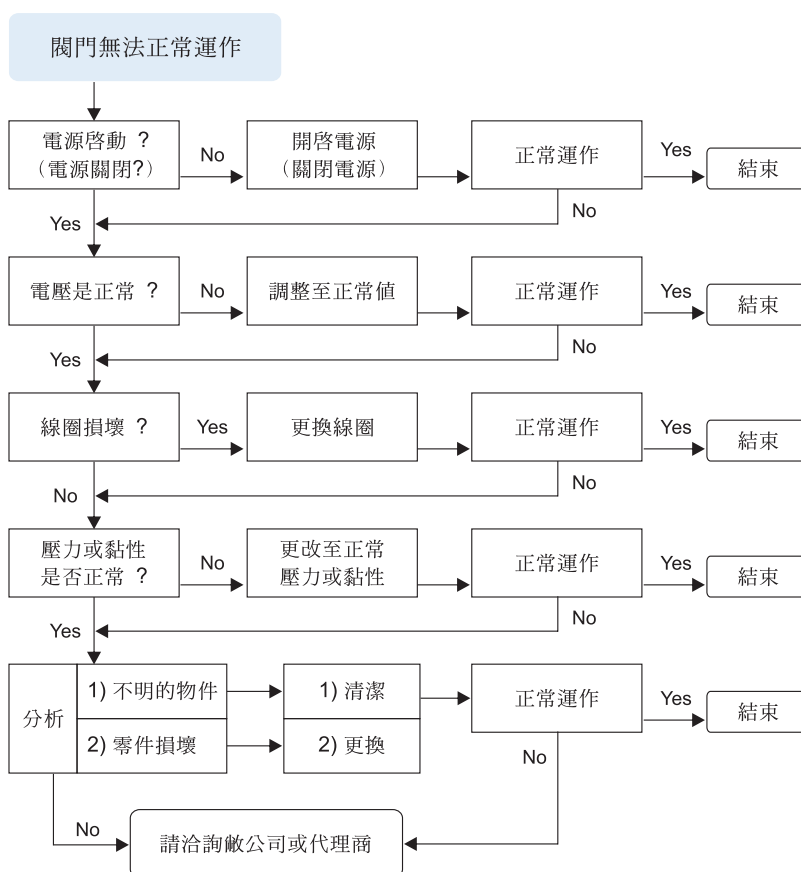


使用前的預防措施

- (A) 請仔細的檢查規格，也請留意 1)電壓 2)操作壓力 3)溫度 4)材質內容 5)流速 6)黏度都必須是相符的。
 - (B) 請在裝配之前清除管內的雜質，也請注意止洩帶或止洩膠不可蓋過第一個螺牙。
 - (C) 在閥門前面請安裝的精密過濾器，且設置旁通管路以便於維修保養。
 - (D) 如果巔峰與閒置時，電壓差超過±10%，請設置恆壓調整器。
 - (E) 若介質會因熱而液化，因冷而固化或形成膠狀，則請勿使用閥門。請先清除那些卡在閥門本體內的礦物物質例如鎂，鈣等。
 - (F) 如果管子出口是快速彎曲、收縮或封閉的，會造成亂流或阻擋氣流和背壓而不適合使用閥門時，請進行測試或選擇使用小型的抗壓閥。
 - (G) 若使用電力會超過二個小時，請改為低耗電量和低溫回升的線圈。如果上述的線圈操作時壓力不符合您的要求，您能選擇較大尺寸的線圈。
 - (H) 當電源關閉或以高壓作業或使用較大尺寸閥門足以造成水錘影響時，閥門將立刻被關閉，請將水錘吸收器安裝在閥門前。
- ※) 如果上述條件仍無法解決的話，請勿下單以免造成退貨困擾。
 - ※) 敝公司將提供正常使用情況下第二年的品質保證，如果有品質問題，請與業務聯繫產品維修和更換等服務。
 - ※) 自然災害、人為因素和上述的條件不在我們的保證範圍之內。若為上述因素將收取合理的維修費用。

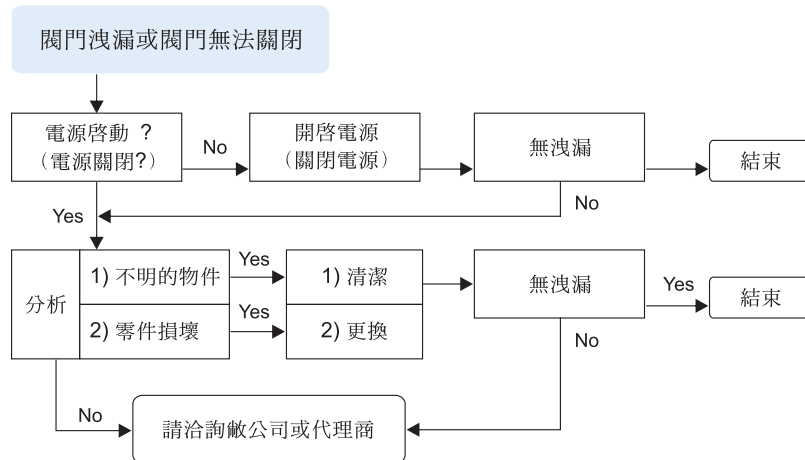
使用後的疑難解決

(A) 閥門無法正常運作



使用後的疑難解決

(B) 閥門洩漏或閥門無法關閉



(C) 閥門本體震動或雜音

