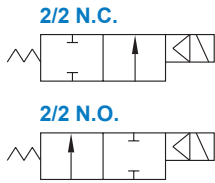


# MUD / MUS 系列

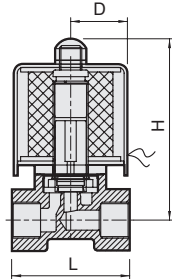


## 2 口 2 位直動柱塞式電磁閥 (常閉型 / 常開型)

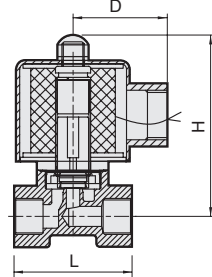
小流量系列，二口二位電磁閥，常閉型 / 常開型，口徑自 1/8" ~ 1/2"  
適用流體：水，空氣、蒸氣、輕油、瓦斯、真空。



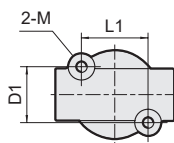
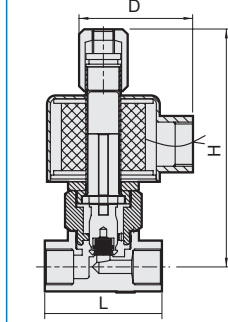
MUD/MUS-6,8



MUD-10,15/MUS-10



MUD-NO



### 訂購代號

MUD - 6 H - NO - □ - G - AC110 - G

型號  
MUD  
MUS

配管口徑  
6: 1/8"  
8: 1/4"  
10: 3/8"  
15: 1/2"

操作壓力  
無：一般型  
H：高壓型

無：常閉型  
NO：常開型

線圈  
無：標準鐵殼型線圈  
D：DIN 端子線圈  
130°C 以下  
(依規格表選購)

使用流體	
W	水、空氣
G	瓦斯
LO	輕油 (*1)
VA	真空
(僅適用 MUD)	
T	水蒸氣
(僅適用 MUS)	

\*1. 柴油、汽油請另註明

電壓種類  
AC220V(50/60)Hz  
AC110V(50/60)Hz  
DC24V

配管口螺牙  
無：Rc 牙  
G：G 牙  
NPT：NPT 牙

### 規格與性能

- 屬直動式二方向常閉型 / 常開型電磁閥。
- 可在無壓差下，直接操作。
- MUD: 流體溫度如需使用至攝氏 130°C，另可訂製 Viton、Silicone、EPDM 止漏塞頭材質使用。
- AC 電壓容許差：±10%，DC 電壓容許差：±1%。

### 材質

零件名稱	MUD	MUS
閥體	黃銅	
線圈	特殊銅線 H 級	
電磁管	不銹鋼	
彈簧	不銹鋼	
電磁活動鐵心	不銹鋼	
止漏塞頭	NBR	PTFE (Teflon)
止漏墊圈	NBR	PTFE (Teflon)

### 注意事項

- 裝配時，管路必須清理乾淨。
- 為了延長使用壽命，應於電磁閥前安裝過濾器。
- 安裝需採用水平式配管，不適用於倒立或垂直式配管。

### 不適用以下情況的流體

- 溫度高時為液態，冷卻時為固態。
- 腐蝕性流體。
- MUD: 黏度超過 20 cst 以上流體者。
- MUS: 黏度超過 50 cst 以上流體者。

型號	DIN 線圈	配管口徑	CV 值	節流口徑 (mm)	流體溫度 °C	使用壓力範圍 MPa					真空 Torr	尺寸 (mm)						重量 (kg)
						水	空氣	蒸氣	輕油	瓦斯		L	H	D	L1	D1	M	
MUD-6		Rc1/8"	0.23	2.5	-5~+80	0~0.7	0~0.7	—	0~0.7	0~0.7	0~10 <sup>-3</sup>	41	66	21.5	23	19.3	M4×0.7	0.32
MUD-8		Rc1/4"	0.23	2.5	-5~+80	0~0.7	0~0.7	—	0~0.7	0~0.7	0~10 <sup>-3</sup>	41	66	21.5	23	19.3	M4×0.7	0.31
MUD-8		Rc1/4"	0.58	4.0	-5~+80	0~0.3	0~0.3	—	0~0.3	0~0.3	0~10 <sup>-3</sup>	41	66	21.5	23	19.3	M4×0.7	0.31
MUD-8		Rc1/4"	0.79	6.0	-5~+80	0~0.1	0~0.1	—	0~0.1	0~0.1	0~10 <sup>-3</sup>	41	66	21.5	23	19.3	M4×0.7	0.31
MUD-8H		Rc1/4"	0.18	1.2	-5~+130	0~2	0~2	—	0~2	0~2	0~10 <sup>-3</sup>	41	66	21.5	23	19.3	M4×0.7	0.31
MUD-10	●	Rc3/8"	0.58	4.0	-5~+80	0~1	0~1	—	0~1	0~1	0~10 <sup>-3</sup>	53	75	48	20	21.0	M5×0.8	0.53
MUD-10		Rc3/8"	0.79	8.0	-5~+80	0~0.3	0~0.5	—	0~0.3	0~0.5	0~10 <sup>-3</sup>	53	90	48	20	21.0	M5×0.8	0.65
MUD-10H		Rc3/8"	0.45	2.0	-5~+130	0~2	0~2	—	0~2	0~2	0~10 <sup>-3</sup>	53	75	48	20	21.0	M5×0.8	0.54
MUD-15		Rc1/2"	0.58	8.0	-5~+80	0~0.3	0~0.5	—	0~0.3	0~0.5	0~10 <sup>-3</sup>	53	90	48	20	21.0	M5×0.8	0.64
MUS-6		Rc1/8"	0.23	2.5	-5~+185	—	—	0~0.7	0~0.7	—	—	41	66	21.5	—	—	—	0.32
MUS-8		Rc1/4"	0.23	2.5	-5~+185	—	—	0~0.7	0~0.7	—	—	41	66	21.5	23	19.3	M4×0.7	0.32
MUS-10		Rc3/8"	0.23	4.0	-5~+185	—	—	0~1	0~1	—	—	53	75	48	20	21.0	M5×0.8	0.54
MUD-6-NO		Rc1/8"	0.23	2.5	-5~+80	0~0.7	0~0.7	—	0~0.7	—	0~10 <sup>-3</sup>	41	87	21.5	23	19.3	M4×0.7	0.44
MUD-8-NO		Rc1/4"	0.23	2.5	-5~+80	0~0.7	0~0.7	—	0~0.7	—	0~10 <sup>-3</sup>	41	87	21.5	23	19.3	M4×0.7	0.43
MUD-8-NO		Rc1/4"	0.58	4.0	-5~+80	0~0.3	0~0.3	—	0~0.3	—	0~10 <sup>-3</sup>	41	87	21.5	23	19.3	M4×0.7	0.43
MUD-8-NO		Rc1/4"	0.79	6.0	-5~+80	0~0.1	0~0.1	—	0~0.1	—	0~10 <sup>-3</sup>	41	87	21.5	23	19.3	M4×0.7	0.43
MUD-8H-NO		Rc1/4"	0.18	1.2	-5~+130	0~2	0~2	—	0~2	—	0~10 <sup>-3</sup>	41	87	21.5	23	19.3	M4×0.7	0.43
MUD-10-NO		Rc3/8"	0.58	4.0	-5~+80	0~1	0~1	—	0~1	—	0~10 <sup>-3</sup>	53	105	48	20	21.0	M5×0.8	0.7

\* MUD-6, 8-NO 電壓為 DC24V，高度 H 為 79.5mm。

\* 真空使用時，請於出口側抽真空。

\* 防水線圈及特殊訂製請洽業務人員。