

殘壓排放3口閥

VHS400·500

VHS系列，為空壓系統的保養作業時，為了防止殘壓造成事故的安全對策用手动切换閥。

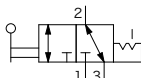
簡單的操作

依照旋鈕的方向，可一目瞭然確認流動方向。

小型大的閥容量。



JIS記號



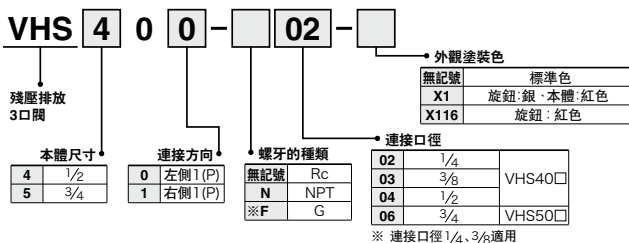
規格

連接方向	*左1(P)	VHS400-02	VHS400-03	VHS400-04	VHS500-06
	*右1(P)	VHS401-02	VHS401-03	VHS401-04	VHS501-06
連接口徑		1/4	3/8	1/2	3/4
Cv值	IN→OUT	1.24	2.06	3.35	5.47
	OUT→EXH	2.06	3.18	4.47	6.18
使用流體	空氣				
保證耐壓力	1.5MPa				
使用壓力	0.1~1.0MPa				
周圍溫度及使用流體溫度	-5~60°C(不結冰)				
旋鈕的切換角度	90°				
旋鈕的切換力	73.6N(1.0MPa時)				
註)外觀塗裝色(標準)	旋鈕:黑色·本體:銀鉻				
質量 kg		0.25			0.34

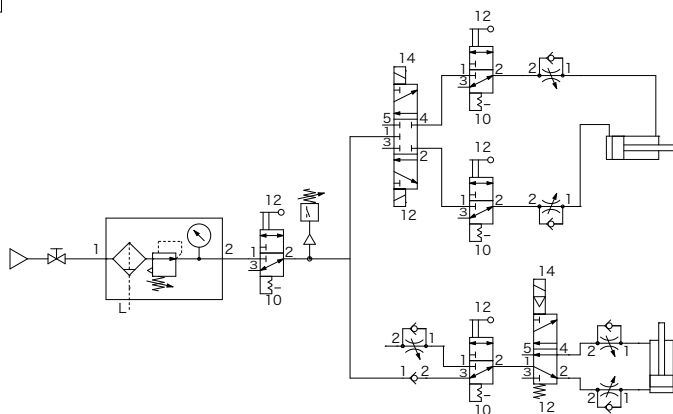
※ 旋鈕的方向朝前為基準。

註) 旋鈕:銀·本體:紅色為準標準對應(-X1)

型號表示方法

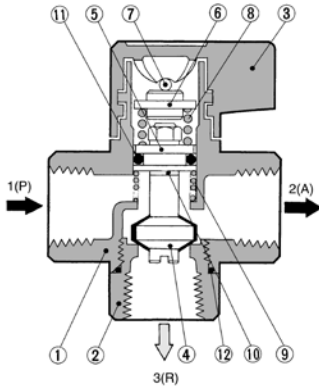


使用迴路例



※ 使用時，請參照排氣口連接可能有效斷面積表。

構造圖

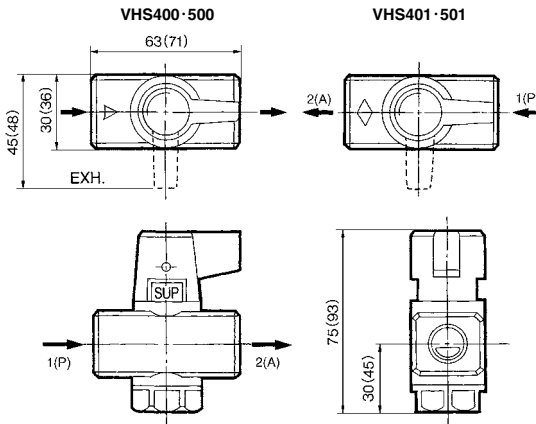


構成零件

編號	零件名	材質	備考
1	本體	壓鑄鋁	鉻處理
2	閥導軌	壓鑄鋅	鉻處理
3	旋鈕	鋅合金	鉻處理
4	閥	黃銅	
5	活塞	黃銅	
6	彈簧座	構造用鋼	
7	平行插銷	鋼線	鉻酸鋅處理
8	彈簧	鋼線	鉻酸鋅處理
9	閥彈簧	不鏽鋼	
10	密封圈	PVC	
11	O形環	NBR	JIS B2401 P12.5
12	O形環	NBR	特殊

※VHS系列無法拆解。
零件無法出貨。

外形尺寸圖



()內尺寸為VHS500時。

△ 產品個別注意事項

關於安全上的注意，請參照Best pneumatics No.①前附53。關於3·4·5通口電磁閥/共通注意事項，請參照Best pneumatics No.① P.3~8。

設計上的注意

△ 警告

①3(R)孔做為排氣用的配管時，請以下表值以上的有效斷面積連接。
下表值以下的有效斷面積，會因為背壓造成空氣洩漏。

型 式	有效斷面積mm ²
VHS400 · 401	5
VHS500 · 501	8

- ②請不要從1(P)孔以外的孔加壓。會導致誤動作。
- ③請不要使用負壓。會因空氣洩漏造成誤動作。

選定

△ 注意

- ①旋鈕停在中間位置時，會有誤作動及空氣洩漏的原因。切換時請瞬間的進行，確實的切換。
- ②旋鈕的安裝螺絲請不要拆下。會因螺絲掉落造成作動不良。

配管

△ 警告

- ①壓縮空氣的入口所示的“▷”記號的1(P)孔為一次側，相反側的2(A)孔為二次側。直角方向的3(R)孔為排氣側。請確認後再配管。
- ②周圍粉塵多時，3(R)孔請安裝消音器。因3(R)孔塵埃的混入，是造成空氣洩漏的原因。

空氣源

△ 注意

- ①靠近閥的上游側，請安裝空氣過濾器。過濾度請選定5μm以下。

VM
VMG
VR
VR51
VHK
VH
VHS□
VHS