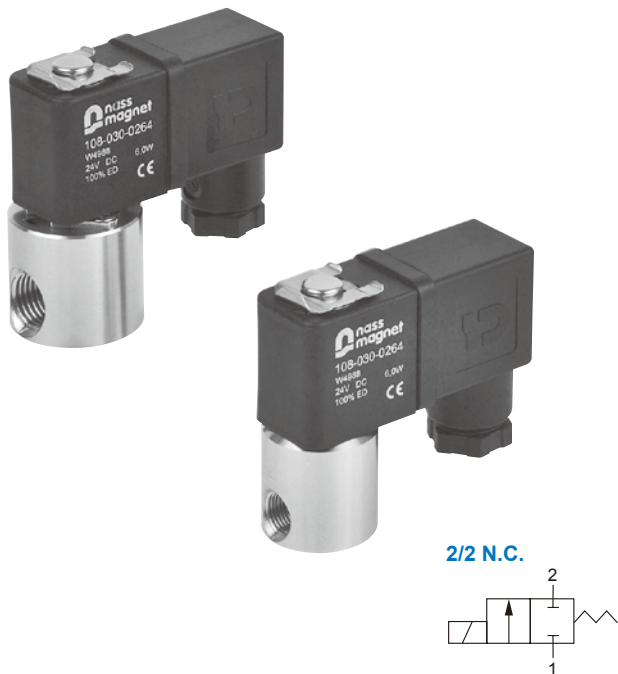


# MUCL 系列

2 口 2 位直動柱塞式磁門閥 (常閉型)



## 特點

- 透過供給電源正負極轉換瞬間通電後，可使閥開啟或關閉並保持在狀態。
- 節能、危險流體遮斷。

## 規格

- IP65 防水線圈
- 連續循環，100% ED
- 開啟時間：50~20ms，關閉時間：10~40ms

## 電力消耗

電力消耗	2L
DC 6/12V (W)	6.9
DC 24V (W)	6.0

## 尺寸

型號	MUCL	
記號 尺寸 (mm)	03	06
C	51	53
D	18	23
H	58	63
L	25	30
W	25	25
重量 (kg)	0.18	0.23

## 訂購代號

MUCL - 06 - 1 - T - L - D - DC12 - G

型號

記號

指引

線圈

插座

電壓種類

配管口螺牙

03: 1/8  
06: 1/4

1,2,3  
4,5,6

L: #2L

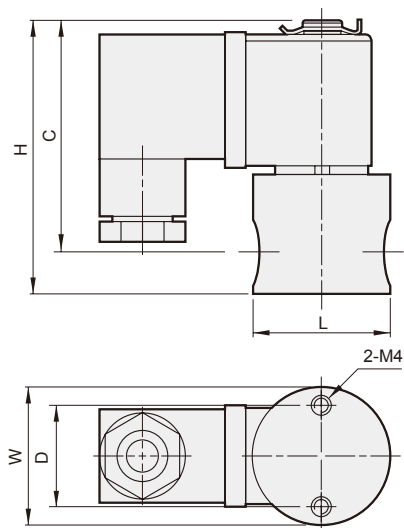
無：端子型  
D：附燈型  
G：1/2" NPT  
Y：2 條出線

DC6V  
DC12V  
DC24V

無：Rc 牙  
G：G 牙  
NPT：NPT 牙

密封材質

N: NBR  
J: EPDM  
V: Viton  
T: PTFE  
Z: FFKM



## 規格

MUCL: SUS303 不銹鋼閥體，適用水、空氣、瓦斯、輕油 (50cst 以下) 等							
記號 (配管口徑)	指引	密封 材質	線圈	節流口徑 mm	溫度 °C	使用壓力 (0~ bar)	CV 值
03(1/8) 06(1/4)	1	N J V T Z	2L	1.0	-5 ~ 60	15	0.03
	2			1.3		12	0.05
	3			1.6		10	0.09
	4			2.0		6	0.14
	5			2.5		5	0.18
	6			3.0		4	0.27