

空氣調理組合 — 給油器 系列

作動規格表與流量特性曲線圖

CHELIC



記號：



規格表

項目	機種	AL-150 (200)	BL-200 (300)	CL-400 (600)
使用流體		空氣		
連接口徑	Rc	1/8, (1/4)	1/4, (3/8)	1/2, (3/4)
使用壓力範圍	kgf/cm ² (kPa)	0.5 ~ 8.5 (50 ~ 850)		
最大使用壓力	kgf/cm ² (kPa)	9.5 (950)		
使用溫度	°C	5 ~ 60		
給油杯容量	cc	25	90	160
潤滑油		1級潤滑油R-32 (或國際標準相同等級品 ISO-VG32)		
重量	kg	0.17	0.36	0.42
材質	本體	鋁合金壓鑄品		
	杯子	耐拉張力之工程塑膠		

AC
BC
CC
三點組合

AFC
BFC
CFC
二點組合

FR
調壓過濾器

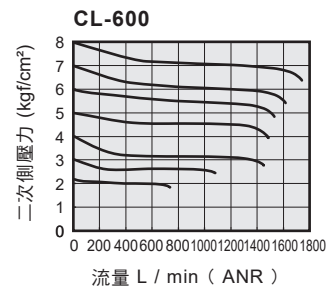
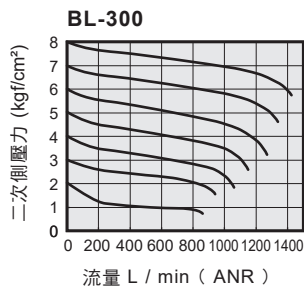
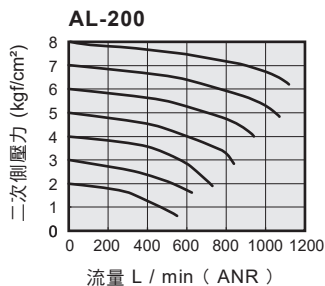
F
過濾器

R
調壓器

L
給油器

A/B/C
固定座

流量特性曲線圖

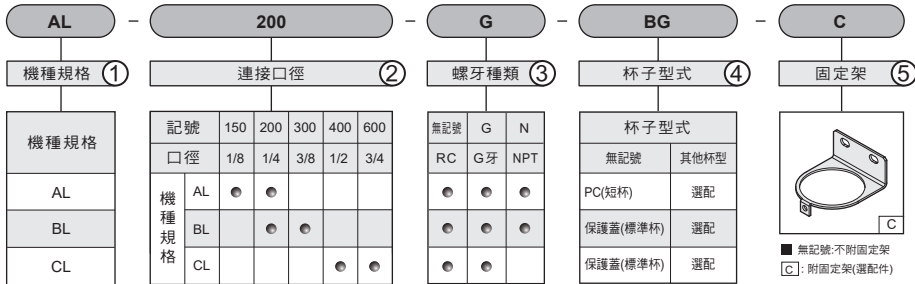


空氣調理組合 — 給油器 系列

訂購稱呼代號說明與杯子型式

CHELIC

◎ 訂購稱呼代號說明



三點式組合系列
 AL: 迷你型系列
 BL: 中型系列
 CL: 大型系列

※ 詳細說明見下列附表

◎ 杯子型式與排水種類 ◀ ④



● A 系列 ④

杯子型式	PC杯	保護蓋
型 號	無記號	-BG
AL-150	●(標準)	●(選配)
AL-200	●(標準)	●(選配)

● B,C 系列 ④

杯子型式	保護蓋
型 號	無記號
BL-200	●(標準)
BL-300	●(標準)
CL-400	●(標準)
CL-600	●(標準)

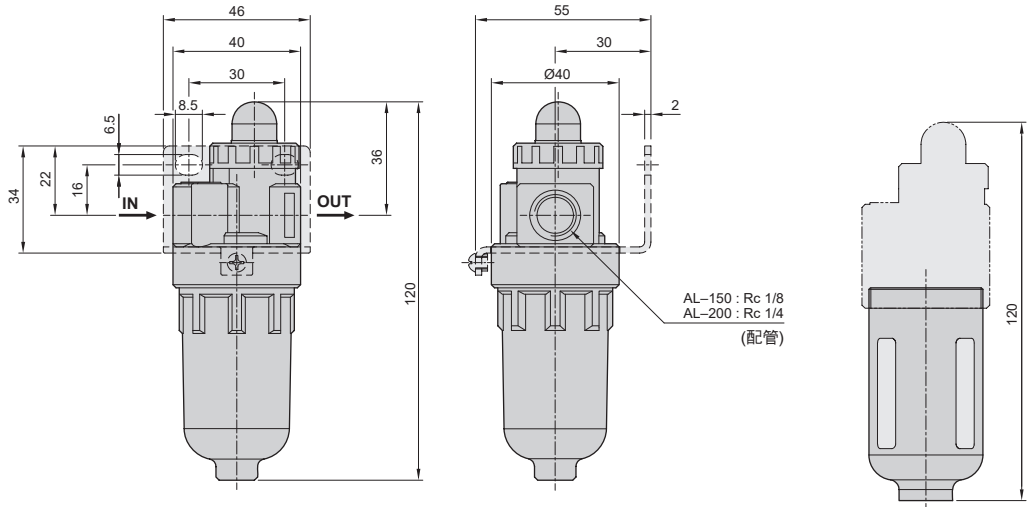
🔍 註: 標準: 標準配備; (選配): 選配件。

空氣調理組合 — 給油器 系列

外觀圖形尺寸

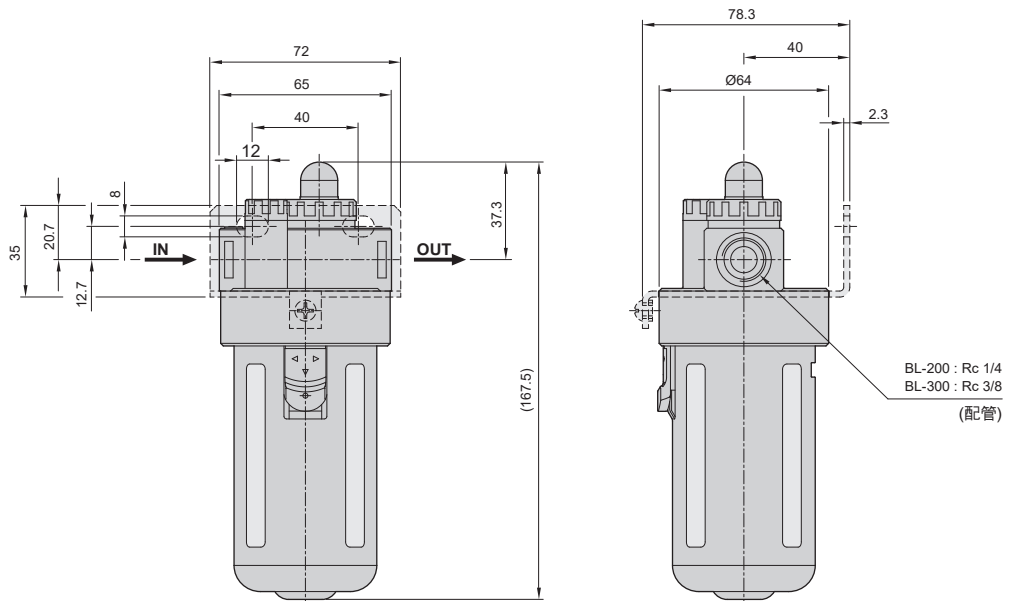
CHELIC

◎ AL - 150



— **BG** PC杯附鋁製保護蓋 (選配)

◎ BL - 200



AC
BC
CC
三點組合

AFC
BFC
CFC
二點組合

FR
調壓過濾器

F
過濾器

R
調壓器

L
給油器

A/B/C
固定座

空氣調理組合 — 給油器 系列

外觀圖形尺寸

CHELIC

CL - 400

