



本體		大珠子	內珠
材質	處理	材質	材質
鋼	鍍鋅	鋼珠	鋼
		不銹鋼珠	SUS
		塑膠珠	SUS420

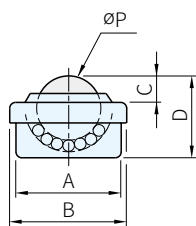


圖1

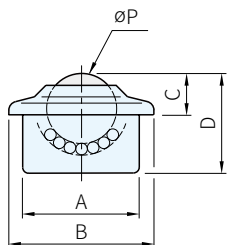
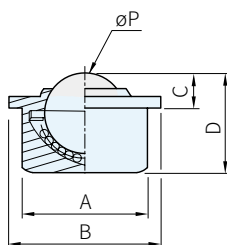


圖2



61.150.00

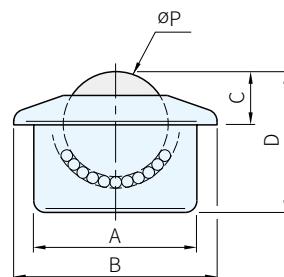


圖3

大珠子			備註	P	A		C	D	載重(N)		
鋼珠 品號	不銹鋼珠 品號	塑膠珠 品號							鋼珠	不銹鋼珠	塑膠珠
61.120.00	61.122.00	61.127.00	圖1	1/2"	22		8.0	17.0	200	150	40
61.150.00	61.152.00	61.157.00	圖2	5/8"	24	±0.2	10.0	21.0	600	500	70
61.220.00	61.222.00	61.227.00	圖3	7/8"	36		9.8	30.5	1800	1100	100
-	-	61.257.00	圖2	1"	38	±0.2	14.0	31.0	2200	1400	140
61.250.00	61.252.00	-	圖3	1-3/16"	45	⁺⁰ _{-0.5}	13.8	36.8	3000	2150	150
-	61.302.00	61.307.00		1-3/4"	62	±0.1	19.0	53.5	6000	4500	400
61.450.00	61.452.00	61.457.00									

大珠子				大珠子				大珠子			
鋼珠 品號	B	庫存	質量 (g)	不銹鋼珠 品號	B	庫存	質量 (g)	塑膠珠 品號	B	庫存	質量 (g)
61.120.00	22.0	△	35	61.122.00	22.0		35	61.127.00	22.0		25
61.150.00	31.0	△	60	61.152.00	31.0	△	60	61.157.00	31.0	△	45
61.220.00	45.0	△	185	61.222.00	45.0		185	61.227.00	45.0		155
-				-				61.257.00			130
61.250.00	45.0	△	190	61.252.00	45.0	△	190	-			
-				61.302.00	51.0		380	61.307.00	55.5	△	160
61.450.00	75.0	△	1100	61.452.00	75.0		1100	61.457.00	75.0		800

Ps 備註

- P=1/2", 5/8" 本體是鍍鋅鋼板
- P=7/8", 1", 1-3/16", 1-3/4" 本體是SCM415車床加工後鍍鋅
- 1N=0.101972 kgf
- 配件請參考20, 22750
- 裝配公差請以實物測量

訂貨： 交期：

61.120.00