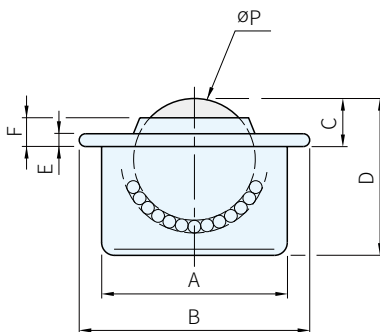




本體		大珠子	內珠
材質	處理	材質	材質
鋼	鍍鋅	鋼珠	鋼珠
鋼	鍍鋅	塑膠珠	不銹鋼珠
SUS	-	不銹鋼珠	不銹鋼珠



大珠子			P	A ± 0.15	B	C ± 0.3	D	E	F	載重 (N)		
鋼珠 品號	塑膠珠 品號	不銹鋼珠 品號								鋼珠	塑膠珠	不銹鋼珠
00.151.00	00.156.00	00.154.00	15	24	31	9.5	20.7	2.8	4.8	500	70	370
00.221.00	00.226.00	00.224.00	22	36	45	9.8	29.5		5.5	1500	100	970
00.301.00	-	-	30	45	55	13.8	37.5	4.0	8.3	2500	-	-

大珠子 鋼珠			大珠子 塑膠珠			大珠子 不銹鋼珠		
品號	質量 (g)	庫存	品號	質量 (g)	庫存	品號	質量 (g)	庫存
00.151.00	40	·	00.156.00	30	△	00.154.00	40	△
00.221.00	130	·	00.226.00	90		00.224.00	130	
00.301.00	260	·	-	-		-	-	

Ps. 備註

- 配件請參考 20，22750
- 1N = 0.101972 kgf
- 本體為沖壓抽引成型

訂貨： 交期： 天 ·
00.151.00 天 △