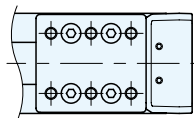


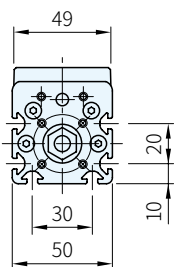
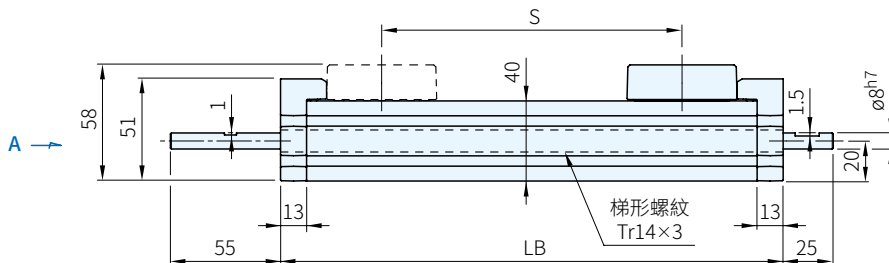
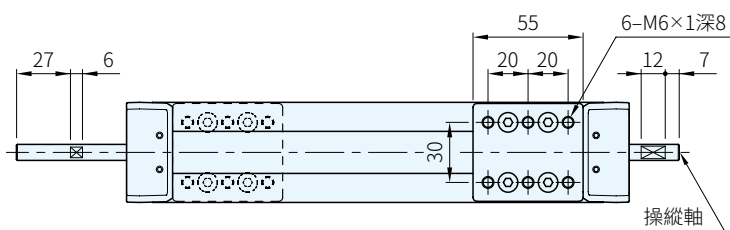


本體	滑動基座端板	轉軸	梯形螺帽	螺柱	防塵蓋
A6N01 氧化鋁膜封孔處理 原色	鋅合金 (ZDC2) 鍍鉻	S45C 染黑	CAC902	SCM435	SUS304H

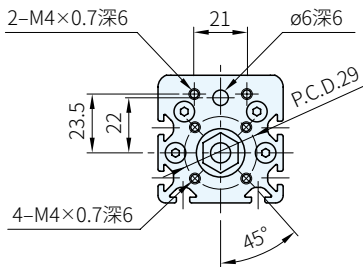
MAU5040DS-□Y
MAU5040DS-□Z
無操縱軸



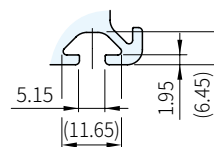
MAU5040DS-□R
MAU5040DS-□L
有操縱軸



VIEW : A



端板詳細資訊(兩端面)



本體槽部詳細(6處)

品號		旋轉方向	S 行程	LB	質量 kg
有操縱軸	無操縱軸				
MAU5040DS-100R	MAU5040DS-100Y	右	100	201	1.5
MAU5040DS-100L	MAU5040DS-100Z	左			
MAU5040DS-150R	MAU5040DS-150Y	右	150	251	1.7
MAU5040DS-150L	MAU5040DS-150Z	左			
MAU5040DS-200R	MAU5040DS-200Y	右	200	301	1.9
MAU5040DS-200L	MAU5040DS-200Z	左			
MAU5040DS-250R	MAU5040DS-250Y	右	250	351	2.1
MAU5040DS-250L	MAU5040DS-250Z	左			
MAU5040DS-300R	MAU5040DS-300Y	右	300	401	2.3
MAU5040DS-300L	MAU5040DS-300Z	左			
MAU5040DS-350R	MAU5040DS-350Y	右	350	451	2.5
MAU5040DS-350L	MAU5040DS-350Z	左			
MAU5040DS-400R	MAU5040DS-400Y	右	400	501	2.7
MAU5040DS-400L	MAU5040DS-400Z	左			
MAU5040DS-450R	MAU5040DS-450Y	右	450	551	2.9
MAU5040DS-450L	MAU5040DS-450Z	左			
MAU5040DS-500R	MAU5040DS-500Y	右	500	601	3.1
MAU5040DS-500L	MAU5040DS-500Z	左			

相關產品

請依用途選定合適的產品

- 自旋鎖 (參閱QCSPL)
- 定位隔片 (參閱MAU5040-PS01)
- 位置顯示器 (參閱SDP-04)
- 標準轉軸 (參閱MAU5040-SH)
- 塑膠手輪 (參閱EDHN、TWN、BCHN)
- 止動裝置組 (參閱MAU5040-ST)
- 螺帽 (參閱L5-TST)
- 槽蓋 (參閱L5-GVC2000N)
- 如需可變操縱方向型MAG5040 (下圖) 請洽詢

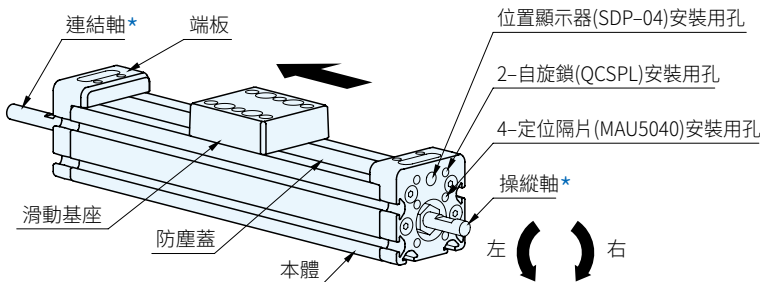


Te. 技術資料

· 請參閱P.1360、P.1361

訂貨： 交期： 天
MAU5040DS-150R

Ex. 使用例



使用方法

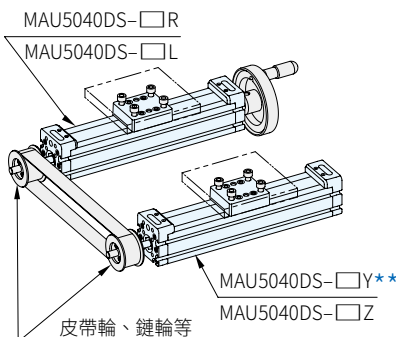
- MAU5040DS-□R / MAU5040DS-□Y：操縱軸向右旋轉，滑動基座便會向箭頭方向移動
- MAU5040DS-□L / MAU5040DS-□Z：操縱軸向左旋轉，滑動基座便會向箭頭方向移動
- 操縱軸旋轉一圈，滑動基座就會相應移動 3 mm

Ps. 備註

- * 兩端的軸是連結零件，操縱一端時另一端同時旋轉
- ** MAU5040DS-□Y / MAU5040DS-□Z 產品的操縱軸不凸出本體

並列連結滑動

- 連結軸上安裝皮帶輪、鏈輪等零件時，在本體定位的同時調節皮帶輪、鏈輪等零件的位置度



直列連結滑動

- 在連結軸上安裝聯軸器，把2個軸連接後使用

