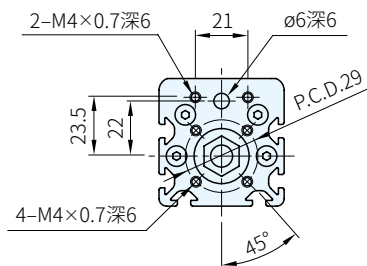
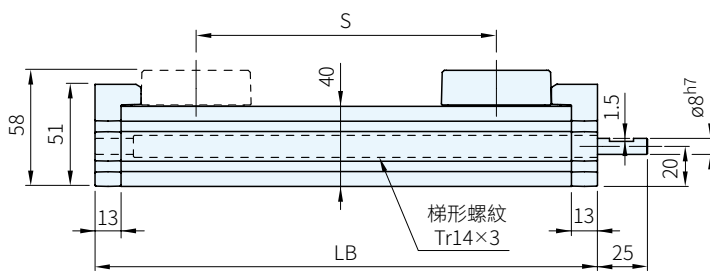
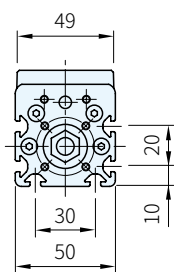
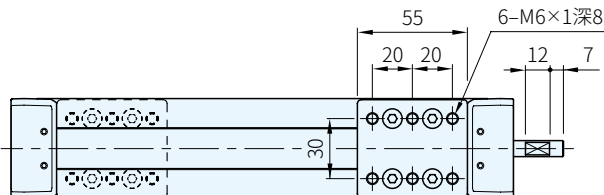
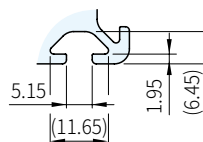




本體	滑動基座端板	轉軸	梯形螺帽	螺柱	防塵蓋
A6N01 氧化鋁膜封孔處理 原色	鋅合金 (ZDC2) 鍍鉻	S45C 染黑	CAC902	SCM435	SUS304H



端板詳細資訊(兩端面)



本體槽部詳細(6處)

品號	旋轉方向	S 行程	LB	質量 kg
MAU5040SS-100R	右	100	201	1.5
MAU5040SS-100L	左			
MAU5040SS-150R	右	150	251	1.7
MAU5040SS-150L	左			
MAU5040SS-200R	右	200	301	1.9
MAU5040SS-200L	左			
MAU5040SS-250R	右	250	351	2.1
MAU5040SS-250L	左			
MAU5040SS-300R	右	300	401	2.3
MAU5040SS-300L	左			

相關產品

請依用途選定合適的產品

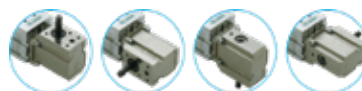
- 自旋鎖 (參閱QCSP)
- 定位隔片 (參閱MAU5040-PS01)
- 位置顯示器 (參閱SDP-04)
- 標準轉軸 (參閱MAU5040-SH)
- 塑膠手輪 (參閱EDHN、TWN、BCHN)
- 止動裝置組 (參閱MAU5040-ST)
- 螺帽 (參閱L5-TST)
- 槽蓋 (參閱L5-GVC2000N)
- 如需可變操縱方向型MAG5040 (下圖) 請洽詢

技術資料

· 請參閱P.1360、P.1361

訂貨： 交期： 天

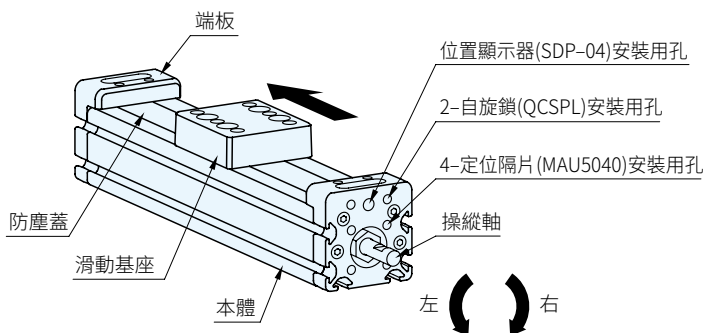
MAU5040SS-150R



品號	旋轉方向	S 行程	LB	質量 kg
MAU5040SS-350R	右	350	451	2.5
MAU5040SS-350L	左			
MAU5040SS-400R	右	400	501	2.7
MAU5040SS-400L	左			
MAU5040SS-450R	右	450	551	2.8
MAU5040SS-450L	左			
MAU5040SS-500R	右	500	601	3
MAU5040SS-500L	左			
MAU5040SS-550R	右	550	651	3.2
MAU5040SS-550L	左			
MAU5040SS-600R	右	600	701	3.4
MAU5040SS-600L	左			
MAU5040SS-650R	右	650	751	3.6
MAU5040SS-650L	左			
MAU5040SS-700R	右	700	801	3.8
MAU5040SS-700L	左			

訂貨： 交期：
MAU5040SS-350R

Ex 使用例



使用方法

- MAU5040SS-□R：操縱軸向右旋轉，滑動基座便會向箭頭方向移動
- MAU5040SS-□L：操縱軸向左旋轉，滑動基座便會向箭頭方向移動
- 操縱軸旋轉一圈，滑動基座就會相應移動 3 mm

