

橢圓形 公釐尺寸 快速接頭

適用氣壓管:公釐尺寸 連接螺牙:M, R, Rc

KQ2 Series

導軌

夾爪

尼龍管與聚氨酯管均可使用大的保持力
夾爪能牢固夾著配管，可增加配管的保持力。

密封圈

從低真空到1MPa均可使用
採用特殊形狀，可確實密封及配管插入時的阻抗力較小。

釋放套(淺灰色)

拔管力輕
夾爪可防止過度咬緊配管。

本體

O形環

螺柱

在狹小空間的配管最具效果
本體與螺牙部可旋轉、可決定位置。

連接螺牙

M, R, Rc

導軌

夾爪

本體

※沒有螺牙部，本體材質只用樹脂的製品，全部為銅系不可規格。

釋放套(淺灰色)

密封圈

快速裝脫。
真空-100kPa可以使用



適用氣壓管

氣壓管材質	FEP、PFA、尼龍、軟尼龍、聚氨酯
氣壓管外徑	ø3.2, ø4, ø6

規格

使用流體	空氣、水註1)註2)	
使用壓力範圍註3)	100kPa~1MPa	
保證耐壓力(23°C時)	3MPa	
周圍溫度及使用流體溫度	5~60°C、水時:0~40°C (不結冰)	
螺牙	安裝部	JIS B0203(圓錐管螺牙) JIS B0205(公制普通螺牙)
	螺帽部	JIS B0205(公制細目螺牙)
螺牙部的密封	附密封劑	

註1) 突波壓請抑制在最高使用壓力以下來使用。

註2) 去離子水(純水)對接頭部的材質可能有影響、且引起水質降低的問題，不建議使用。

註3) 洩漏不為0，在側漏真空保持的條件下，請避免使用。

主要零件材質

本體	C3604, PBT, PP, SUS303
螺柱	C3604(螺牙部)、SUS303(螺牙部)
夾爪	SUS304
導軌	SUS304
釋放套	POM
密封圈、O形環	NBR
墊片	SUS304・NBR



訂製品規格
(詳細請參照P.27)

型號表示方法

KQ2 H 06 - 01 A S 1

快速接頭

機種

記號	機種
H	直通接頭
S	附內六角孔直通接頭
F	內螺牙接頭
L	L型接頭
K	45° 型接頭
V	萬向L型接頭
VS	附六角孔萬向L型
VF	萬向內螺牙L型接頭
LF	內螺牙L型接頭
VD	雙萬向L型接頭
VT	三萬向L型接頭
W	長L型接頭
T	2口T型接頭
Y	輔助分歧接頭
D	三角型接頭
E	隔板用直接接頭
LE	隔板用內螺牙接頭
N	連接器

橢圓形釋放套

公螺牙密封方式

記號	密封方式
無記號	無密封劑
S	附密封劑

螺牙部材質・表面處理

記號	螺牙部材質・表面處理
A	黃銅
N	黃銅+無電解鍍鎳
G	SUS303(連接螺牙/公螺牙 只有M3)

管連接口徑 / 適用氣壓管外徑

記號		尺寸
氣壓管連接	00*	同徑氣壓管
	M3	M3×0.5
螺牙連接	M5	M5×0.8
	M6	M6×1.0
	01	R1/8, Rc1/8
	02	R1/4, Rc1/4
	03	R3/8, Rc3/8

*只限「隔板用接頭」「隔板用L型」

適用氣壓管外徑

記號	尺寸
23	ø3.2
04	ø4
06	ø6

維修備品

M3、M5、M6螺牙密封用墊片，請以下列型號訂購。
 M3用墊片：M-3G2
 M5用墊片：M-5G2
 M6用墊片：M-6G

KQ2 H 06 - 00 A 1

快速接頭

機種

記號	機種
H	直通型
	異徑直通型
L	L型
	插入L型
	插入減徑型L型
W	長插入L型
T	T型
	異徑T型
TW	十字型
TX	異徑十字型
TY	異徑十字型
D	三角型
R	插入減徑型

橢圓形釋放套

管連接口徑 / 適用氣壓管外徑

記號		尺寸
氣壓管(桿端)連接 (插入減徑型) 異徑氣壓管	00	同徑氣壓管
	99	同徑桿
	23	ø3.2
	04	ø4
	06	ø6
	08	ø8

適用氣壓管外徑

記號	尺寸
23	ø3.2
04	ø4
06	ø6

附件

記號	產品名
KQ2N	連接器
	異徑連接器
KQ2C	管帽蓋
KQ2P	塞頭



公釐尺寸 快速接頭

橢圓形 組合變化

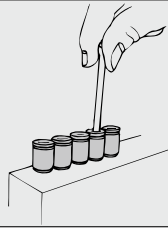
內六角孔直通接頭

KQ2S

P.10



本體內部的六角孔可利用六角扳手鎖緊，在狹小空間用的直接接頭。



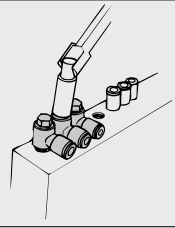
萬向L型接頭

KQ2V

P.13



本體的六角頭部，可利用六角套筒扳手鎖緊，在狹小空間用的L型接頭。



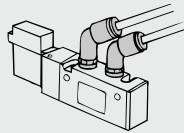
45° 型接頭

KQ2K

P.13



從螺牙部45度方向配管使用。直通型與L型的中間機種。



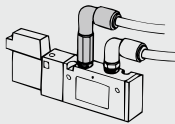
長L型接頭

KQ2W

P.17



基本上與L型接頭共同使用。不同點在於配管的立體化，防止接頭相互干涉時使用。



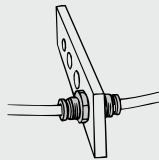
隔板用直通接頭

KQ2E

P.24



面板安裝等的配管相互的中繼連接使用。



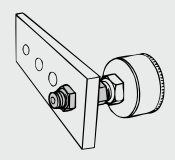
隔板用內螺牙接頭

KQ2E

P.24



面板安裝等的公螺牙與配管的中繼連接使用。



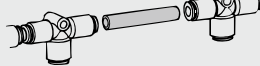
連接器

KQ2N

P.26



快速接頭相互的連接使用。



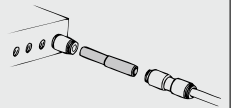
異徑連接器

KQ2N

P.26



不同尺寸的快速接頭相互連接使用。



萬向內螺牙接頭

KQ2VF

P.14



母螺牙及公螺牙，任何一方都可同一方向及90度方向分歧使用，可多連連接。

直通接頭

KQ2H

P.9



從母螺牙部的同一方向配管使用，最為普通的機種。

十字型

KQ2TW

P.20



4方向的配管相互分歧連接使用。

插入減徑L型

KQ2L

P.12



從快速接頭的配管方向可變更為90度，同時可降低尺寸。

內螺牙接頭

KQ2F

P.10



壓力錶等從公螺牙部的配管使用。

L型接頭

KQ2L

P.11



從母螺牙部的直角方向配管使用，最為普通的機種。

異徑十字型

KQ2TX

P.20



4方向內的兩側90度方向降低尺寸分歧使用。

直通型

KQ2H

P.9



相同方向的配管相互連接使用。

L型

KQ2L

P.11



直角方向的配管相互使用。

2口T型接頭

KQ2T

P.18



兩側90度方向從母螺牙部的分歧配管使用。

異徑直通型

KQ2H

P.9



不同尺寸的配管相互連接使用。

插入L型

KQ2L

P.12



從快速接頭管的配管方向可做90度變更使用。

T型

KQ2T

P.19



兩側90度方向的配管相互的分歧使用。

異徑T型

KQ2T

P.19



2側90度方向尺寸降低的分歧配管相互連接使用。

三萬向L型接頭

KQ2VT

P.15



從母螺牙部的直角方向3分歧配管使用。配管安裝方向為自由的3獨立。

隔板用L型接頭

KQ2LE

P.24



面板安裝等的配管相互中繼連接與配管方向90度變更使用。

異徑T型

KQ2T

P.19



從同一方向的配管90度方向降低尺寸分歧的配管相互連接使用。

輔助分歧接頭

KQ2Y

P.21



從母螺牙部的同一方向及90度方向的分歧配管使用。

連接器

KQ2N

P.25



快速接頭與R母螺牙的連接使用。

異徑十字型

KQ2TY

P.20



3方向降低尺寸分歧的配管相互連接使用。

長插入L型

KQ2W

P.16



從快速接頭的配管方向90度變更使用。長插入L型的同時，可做立體配管使用。

管帽蓋

KQ2C

P.25



塞住不使用的配管時使用。

附六角孔萬向L型接頭

KQ2VS

P.14



本體頭部附六角孔，使用六角扳手鎖緊，在狹小空間使用的L型接頭。

三角接頭

KQ2D

P.22



從母螺牙部的直角2方向分歧配管使用。

色蓋

KQ2C

P.26



安裝在釋放套上，用途別的颜色區分，在多數的配管作業時使用。

內螺牙L型接頭

KQ2LF

P.16



從公螺牙部的直角方向分歧配管使用。

三角型

KQ2D

P.23



直角3方向的配管相互的分歧連接使用。

塞頭

KQ2P

P.25



塞住不使用的快速接頭時使用。

雙萬向L型接頭

KQ2VD

P.15



從母螺牙部的直角方向分歧配管使用。配管安裝方向為自由的2獨立。

插入減徑型

KQ2R

P.23



從快速接頭的尺寸變更使用。

下記機種不對應橢圓形釋放套。請參照正圓形(P.101~)。

分歧萬向內螺牙接頭

KQ2ZF

P.115



分歧L型接頭

KQ2LU

P.110



分歧萬向L型接頭

KQ2Z

P.115



雙分歧萬向L型接頭

KQ2ZD

P.116



三分歧萬向L型接頭

KQ2ZT

P.116



分歧L型

KQ2LU

P.109



雙分歧接頭

KQ2UD

P.126



異徑雙分歧接頭

KQ2UD

P.126



異徑分歧Y字型

KQ2X

P.127



雙分歧Y字型

KQ2XD

P.127



Y字型

KQ2U

P.125



異徑Y字型

KQ2U

P.125



分歧Y字型

KQ2U

P.125



分歧接頭

KQ2U

P.124



△ 套筒扳手或套管扳手對橢圓形釋放套有干涉情形。詳細請參照P.217。



公釐尺寸 M, R, Rc

密封劑 / 墊片密封
英吋尺寸 UNF, NPT

英吋尺寸 M, R, Rc

公釐尺寸 G

公釐尺寸 R, Rc

密封圈密封
英吋尺寸 NPT

英吋尺寸 R

公釐尺寸 Uni

英吋尺寸 Uni