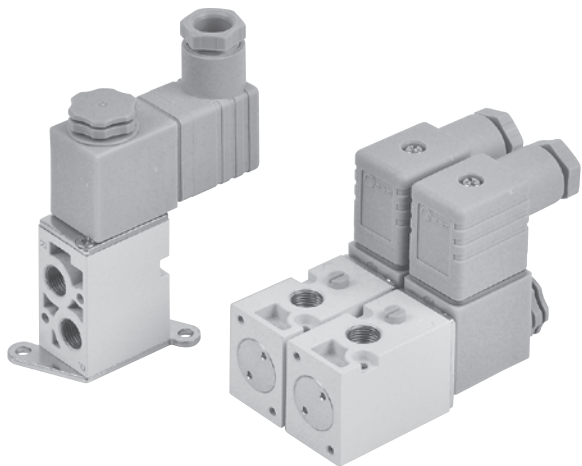


# MVSV-220 系列

電磁閥 (直動式)



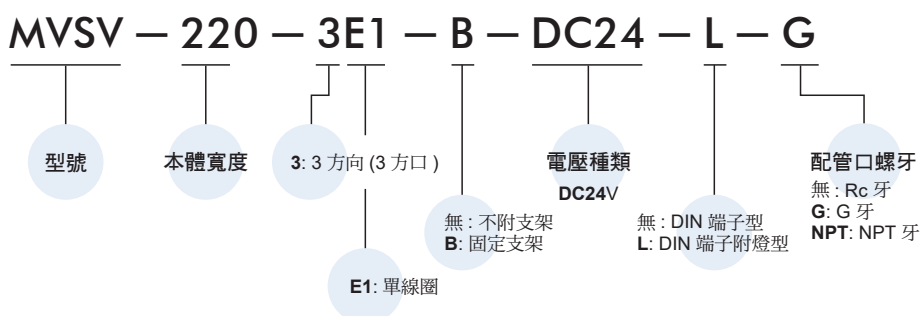
## 注意事項

- 迴路設計請選擇 NC/NO 配管對策，避免長時間連續通電使用。
- 連續通電場合，請洽業務人員。

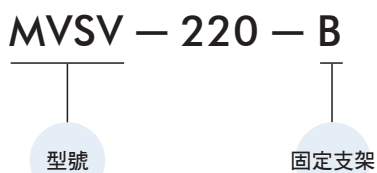
## 規格

型號	3E1
配管口徑代號	6A
配管口徑尺寸	1/8
方口數	3 口
位置數	2 位置
使用流體	空氣、低真空
使用壓力範圍	-101 kPa ~ 0.7 MPa
耐壓力	1 MPa
有效斷面積 (mm <sup>2</sup> )	P→A: 5.2, R→A: 6.0 A→P: 6.2, A→R: 5.8
應答時間 (ms)	20
周圍溫度	-5~+50°C (不凍結)
定格電壓	DC24V
電力消耗 (W)	7
電壓容許範圍	±10%
絕緣等級	F 級
重量 (g)	164 (含支架 181)

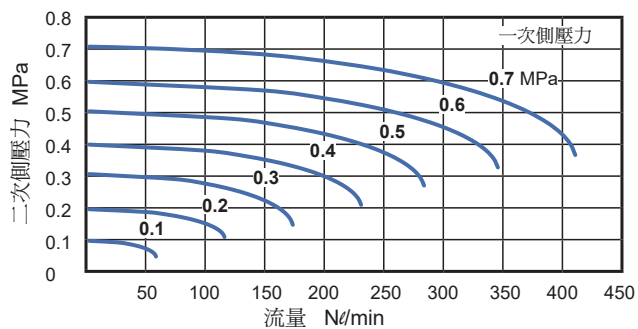
## 閥 / 訂購代號



## 支架 / 訂購代號



## 流量特性圖

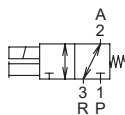


# MVSV-220 外觀尺寸 / 安裝配件

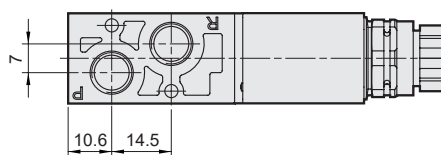
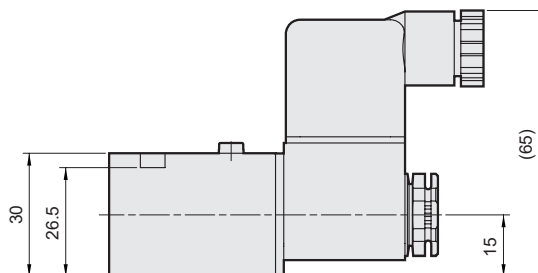
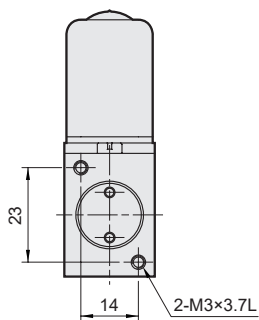
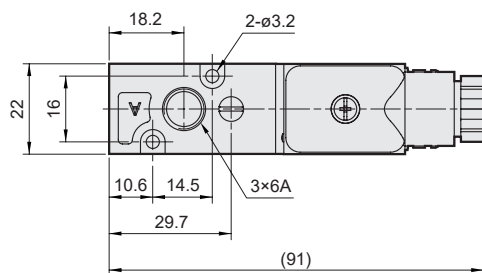
電磁閥 (直動式)



## MVSV-220-3E1



配管口 1P: NC  
配管口 2A: COM  
配管口 3R: NO



## 安裝配件

### MVSV-220-B

固定支架

