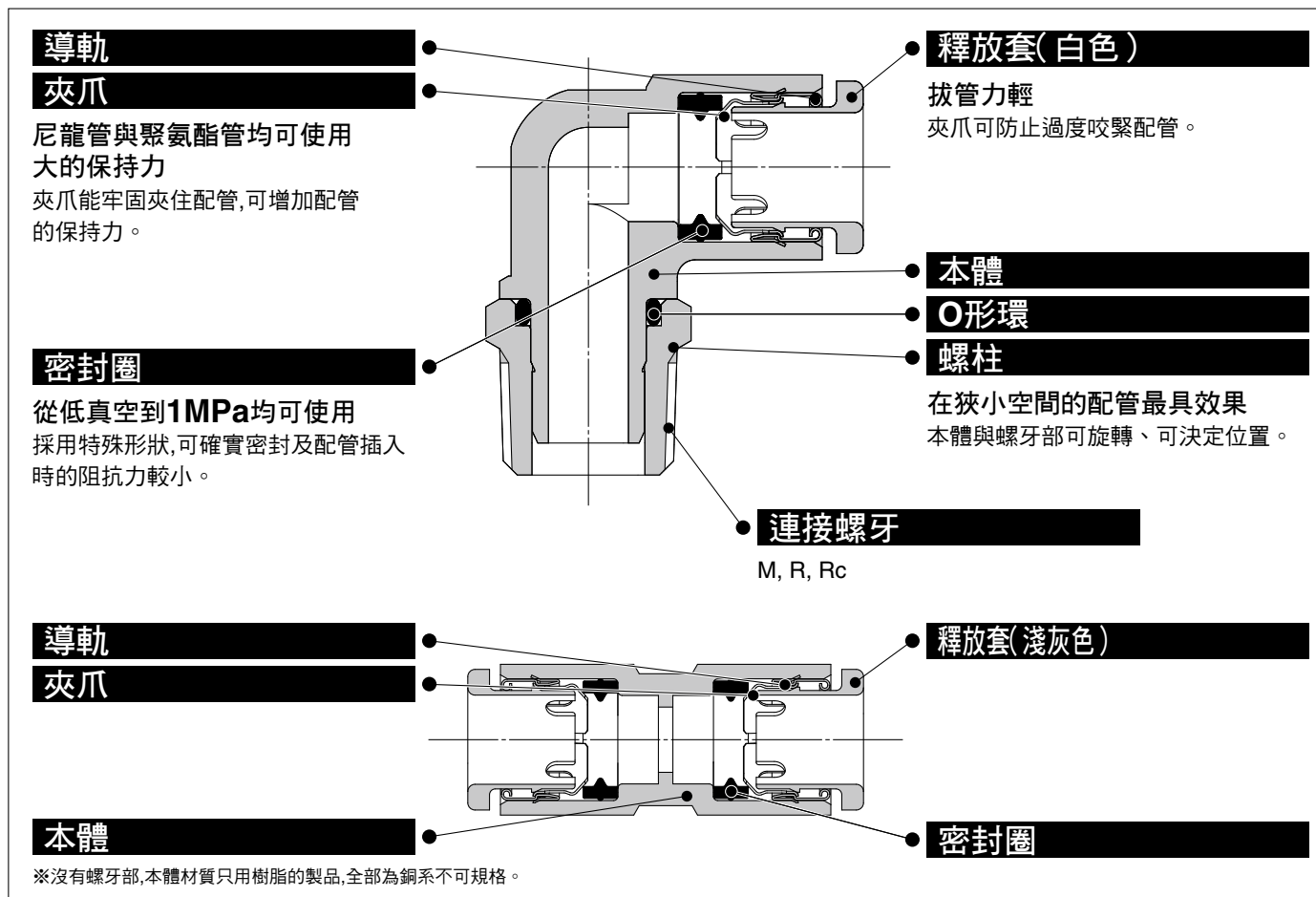


公釐尺寸 快速接頭 不鏽鋼系列

適用配管：公釐尺寸 連接螺牙：M, R, Rc

KQ2-G Series



快速裝脫。
真空-100kPa使用可能

適用配管

配管材質	FEP、PFA、尼龍、軟尼龍、聚氨酯
配管外徑	ø4, ø6, ø8, ø10, ø12, ø16

規格

使用流體	空氣、水 ^{註1)}	
使用壓力範圍 ^{註2)}	-100kPa~1MPa	
保證耐壓力(23°C時)	3MPa	
周圍溫度及使用流體溫度	-5~60°C、水的場合：0~40°C (不結冰)	
螺牙	安裝部	JIS B0203(圓錐管螺牙) JIS B0205(公制普通螺牙)
	螺帽部	JIS B0205(公制細目螺牙)
螺牙部的密封劑	附密封劑	

註1) 突波壓請抑制在最高使用壓力以下來使用。

註2) 漏不為0,在測漏等真空保持的條件下,請避免使用。



主要零件材質

本體	SUS303, PBT
螺柱	SUS303(螺牙部)
夾爪	SUS304
導軌	SUS304, SUS303, PBT
釋放套	POM
密封圈、O形環	NBR
墊片	SUS304·NBR

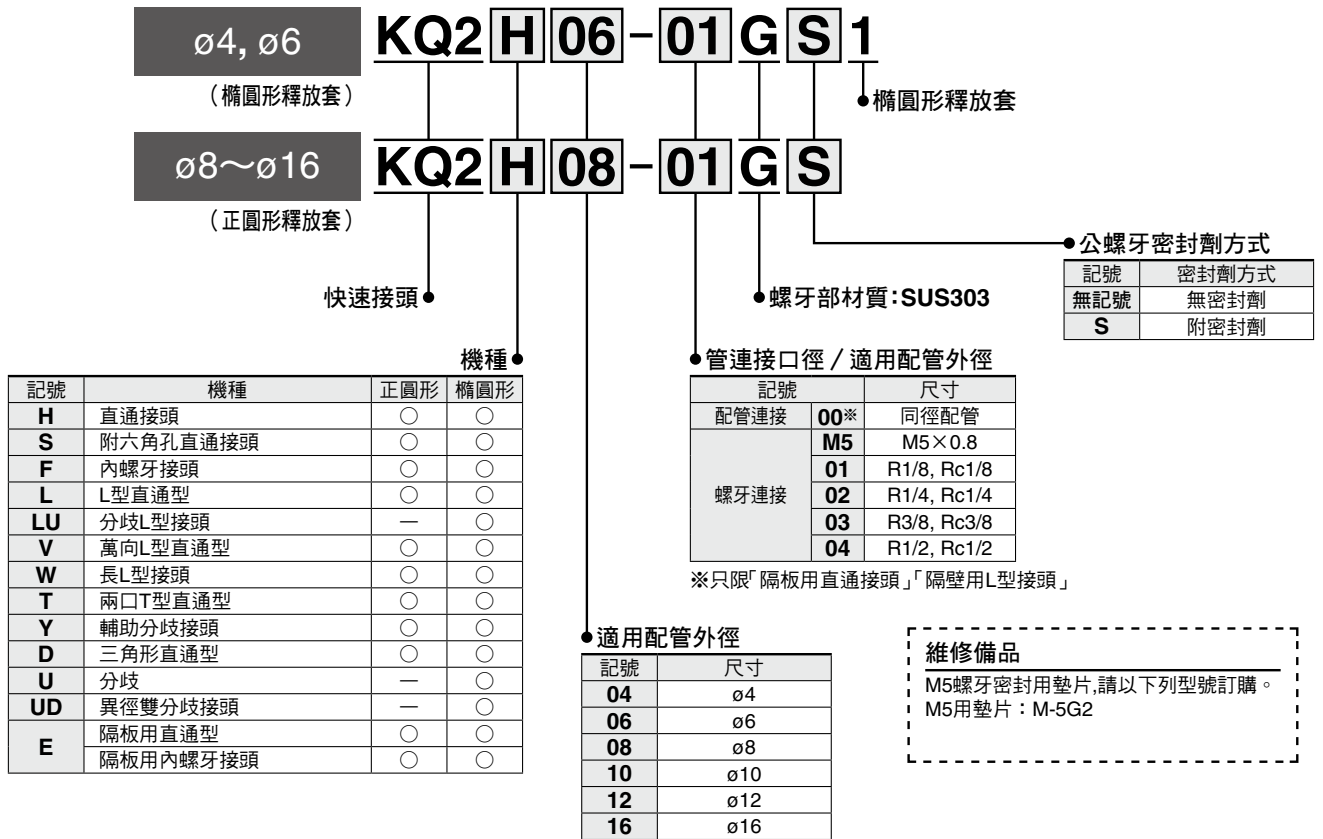


訂製品規格
(詳細請參照P.19)

KQ2-G Series

適用配管：公釐尺寸 連接螺牙：M, R, Rc

型號表示方法



組合變化

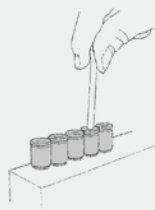
附六角孔直通接頭

KQ2S-G

P.6



本體內部的內六角孔可利用六角扳手鎖緊,在狹小空間用的直通接頭。



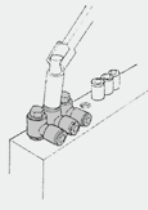
萬向L型直通型

KQ2V-G

P.10



本體的六角頭部,可利用六角套筒扳手鎖緊,在狹小空間用的L型接頭。



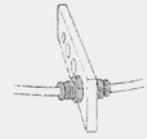
隔板用直通型

KQ2E-G

P.18



面板安裝等的配管相互的中繼連接使用。



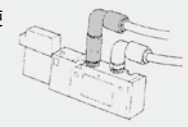
長L型接頭

KQ2W-G

P.12



基本上與L型接頭共同使用。不同點在於配管的立體化,防止接頭相互干涉時使用。



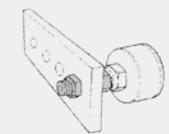
隔板用內螺牙接頭

KQ2E-G

P.18



面板安裝等的公螺牙與配管的中繼連接使用。



直通接頭

KQ2H-G

P.5



從母螺牙部的同一方向配管使用,最為普通的機種。

插入減徑L型

KQ2L

P.11



從快速接頭的配管方向可做90度變更使用。

異徑雙分歧接頭

KQ2UD

P.17



同一方向降低尺寸,配管相互的4分歧連接使用。

內螺牙接頭

KQ2F-G

P.6



壓力錶等從公螺牙部的配管使用。

三角形直通型

KQ2D-G

P.15



從母螺牙部的直角2方向分歧配管使用。

Y字型

KQ2U

P.17



同一方向的配管相互分歧連接使用。

直通型

KQ2H

P.7



相同方向的配管相互連接使用。

三角形

KQ2D

P.15



直角3方向的配管相互的分歧連接使用。

異徑Y字型

KQ2U

P.17



同一方向降低尺寸,分歧配管相互連接使用。

異徑直通型

KQ2H

P.7



不同尺寸的配管相互連接使用。

異徑雙分歧接頭

KQ2UD-G

P.16



從母螺牙部的同一方向4分歧配管使用。

分歧

KQ2U-G

P.16



從母螺牙部的同一方向分歧配管使用。

分歧L型接頭

KQ2LU-G

P.9



從母螺牙部的直角方向分歧配管使用。

兩口T型直通型

KQ2T-G

P.13



兩側90度方向從母螺牙部的分歧配管使用。

插入減徑型

KQ2R

P.18



快速接頭的尺寸變更使用。

分歧L型

KQ2LU

P.11



直角向的配管相互的分歧連接使用。

T型

KQ2T

P.13



兩側90度方向的配管相互的分歧連接使用。

管帽蓋

KQ2C

P.19



塞住不使用的配管時使用。

L型直通型

KQ2L-G

P.8



從母螺牙部的直角方向配管使用,最為普通的機種。

異徑T型

KQ2T

P.14



兩側90度方向尺寸降低的分歧配管相互連接使用。

L型

KQ2L

P.10



直角方向的配管相互連接使用。

輔助分歧接頭

KQ2Y-G

P.14



從母螺牙部的同一方向及90度方向的分歧配管使用。