

側向式定位柱 · 光滑，帶鋼銷，無密封 - 英吋 EH 2B150.

產品描述

適用於定位和供壓。



材質

本體

- 鋁

彈簧

- 不銹鋼
- 鋼，染黑
- 鋼，鍍鋅

梢子

- 鋼，表面硬化，鍍鋅
- 得林白塑膠 (POM)

組裝

側向定位柱採壓入安裝。

用於計算嵌裝孔中心距離之公式：

$$l_0 = z/2 + w + x,$$

l_0 = 中心距離，

y = 工件高度，

w = 工件長度，

x = 座標尺寸

s = 行程，

z = 檔塊直徑

計算尺寸 x :

y 大於或是等於 $l_2 - d_2/2$ ，然後 $x = d_2/2 - s$

或是

y 小於 $l_2 - d_2/2$ ，然後 $x =$

$$d_2/2 - s - [(l_2 - d_2/2 - y) * 0,123]$$

特性

輕荷重彈簧 = 不銹鋼彈簧

標準荷重彈簧 = 鋼，黑化彈簧

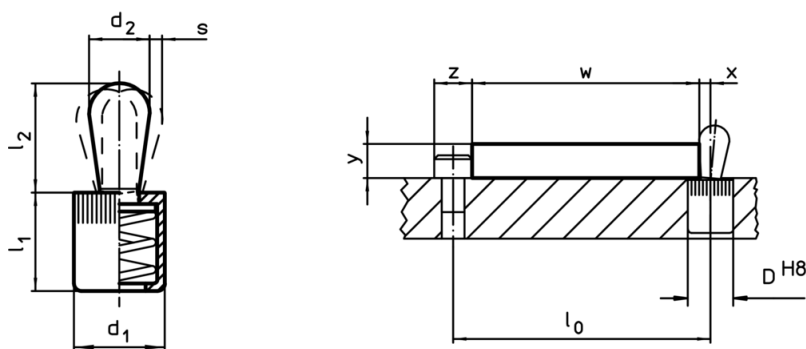
重彈簧荷重 = 鍍鋅鋼彈簧

更多資訊

更多產品

- 偏心圓，適用於側向式定位柱，光滑 - 英制

圖面



訂單資訊


d_1	尺寸 d_2 [英吋]	彈簧荷重 F max. ¹⁾ ~ [lb]	l_1 -0,08	尺寸 l_2 [英吋]	行程 s [英吋]	定位孔 D H8 [英吋]	溫度 max. [°F]	重量 [oz]	品號
梢子: 鋼 / 輕彈簧荷重									
1/4	0,118	2,2	0,275	0,157	0,04	1/4	482	0,024	2B150.0010
7/16	0,197	4,5	0,433	0,263	0,06	7/16	482	0,107	2B150.0020
7/16	0,236	9,0	0,433	0,421	0,08	7/16	482	0,137	2B150.0025
1/2	0,315	11,2	0,525	0,535	0,09	1/2	482	0,261	2B150.0030
5/8	0,393	22,5	0,669	0,657	0,12	5/8	482	0,527	2B150.0040

¹⁾ 統計平均值

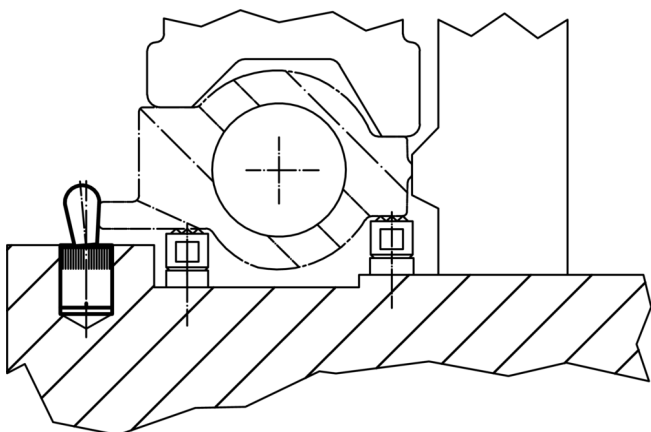
尺寸		彈簧荷重 F max. ¹⁾ ~ [lb]	尺寸		行程 s [英吋]	定位孔 D H8 [英吋]	溫度 max. [°F]	重量 [oz]	品號
d ₁	d ₂		l ₁ -0,08	l ₂					
梢子: 鋼 / 標準彈簧荷重									
1/4	0,118	4,5	0,275	0,157	0,04	1/4	482	0,024	2B150.0011
7/16	0,197	11,2	0,433	0,263	0,06	7/16	482	0,115	2B150.0021
7/16	0,236	16,9	0,433	0,421	0,08	7/16	482	0,143	2B150.0026
1/2	0,315	22,5	0,525	0,535	0,09	1/2	482	0,277	2B150.0031
5/8	0,393	34,0	0,669	0,657	0,12	5/8	482	0,526	2B150.0041
梢子: 鋼 / 重彈簧荷重									
1/4	0,118	9,0	0,275	0,157	0,04	1/4	482	0,025	2B150.0012
7/16	0,197	21,5	0,433	0,263	0,06	7/16	482	0,123	2B150.0022
7/16	0,236	22,5	0,433	0,421	0,08	7/16	482	0,156	2B150.0027
1/2	0,315	34,0	0,525	0,535	0,09	1/2	482	0,292	2B150.0032
5/8	0,393	45,0	0,669	0,657	0,12	5/8	482	0,549	2B150.0042
梢子: 熱塑性的 / 輕彈簧荷重									
1/4	0,118	2,2	0,275	0,157	0,04	1/4	176	0,014	2B150.0050
7/16	0,197	4,5	0,433	0,263	0,06	7/16	176	0,062	2B150.0060
7/16	0,236	9,0	0,433	0,421	0,08	7/16	176	0,070	2B150.0065
1/2	0,315	11,2	0,525	0,547	0,09	1/2	176	0,118	2B150.0070
5/8	0,393	22,5	0,669	0,657	0,12	5/8	176	0,250	2B150.0080

¹⁾ 統計平均值

配件

	尺寸 d ₁ [英吋]	重量 [oz]	品號
組立工具			
	1/4	0,678	22150.0830
	7/16	1,749	22150.0831
	1/2	2,321	22150.0832
	5/8	3,749	22150.0833

應用範例



遵守

有關詳細的合規信息，請選擇所需的貨號。