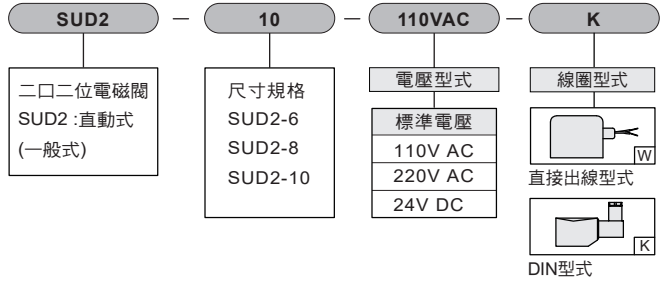
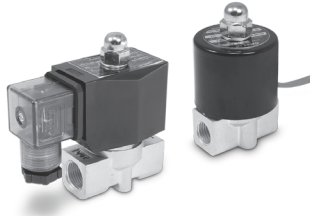


SUD2 系列 電磁閥 — 直動式(一般式)

作動規格表與訂購稱呼說明

CHELIC

◆ 訂購稱呼代號

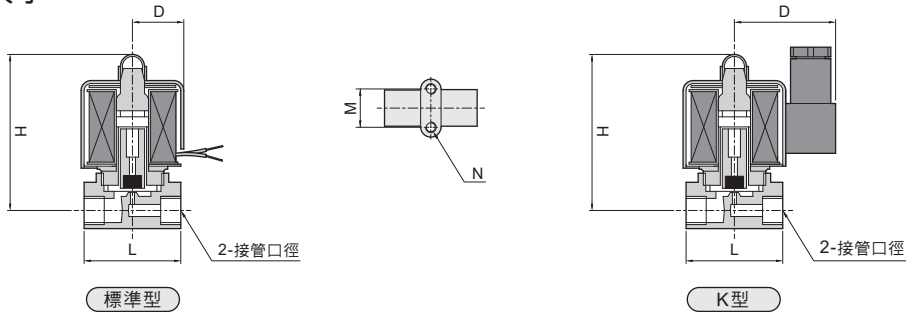


◆ 規格表

項目	機種	SUD2-6	SUD2-8	SUD2-10
使用流體		適用於空氣、水、輕油及蒸氣		
使用溫度範圍	°C	-5°C ~ 80°C		
閥位置數		二口二位電磁閥		
閥仕樣		常閉型 (常開型為訂製品)		
切控方法 (使用仕樣)		直動式 (一般式)		
連接口徑	Rc	1/8	1/4	3/8
節流孔徑	mm Ø	2.5		4
有效斷面積 CV 值	mm ²	0.23		0.6
使用壓力範圍 (最大範圍) kgf/cm ² (kPa)	空氣	0 ~ 7 (0 ~ 700)		0 ~ 10 (0 ~ 1000)
	水 (常溫)			
	油 (循環油)			
	蒸氣			
材質	本體	鍛造銅製品		
	膜片	NBR、Viton、Silicon		
	彈簧	不銹鋼		
重量	kg	0.3		0.6

☞ 註：本製品不適用於高溫液態，冷卻時為固態之流體，腐蝕性之流體及粘度超過20CST之流體。

◆ 外觀圖形尺寸



尺寸	機種	SUD2-6-W	SUD2-6-K	SUD2-8-W	SUD2-8-K	SUD2-10-W	SUD2-10-K
D		21	56	21	56	48	58
H		62				75	
L		42				53	
M		18				21	
N		M5 x 0.8P				M5 x 0.8P	