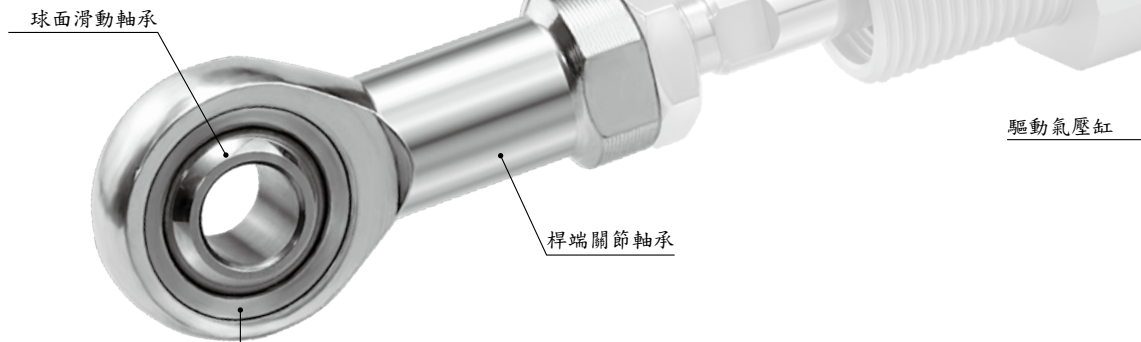


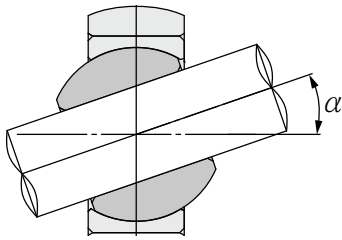
桿端關節軸承 (活塞桿前端金具)

螺牙尺寸 M4~M48

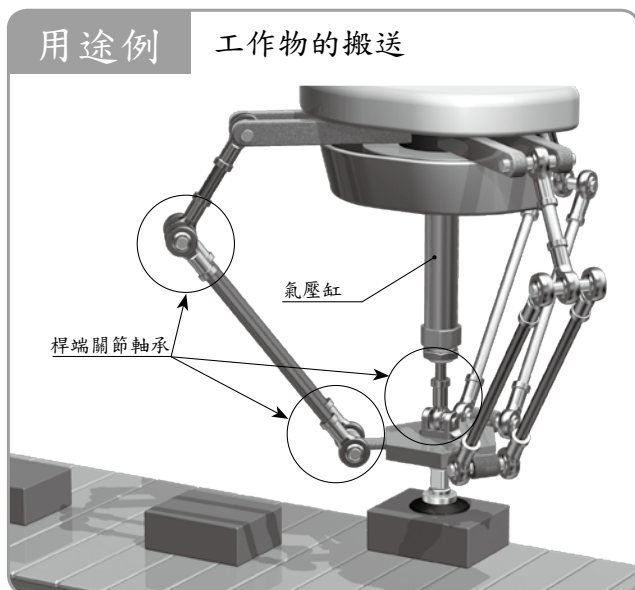
■ 平滑的回轉, 可自動調芯



■ 容許傾斜角 19°
(插銷徑35mm, 螺牙尺寸M36插銷形狀為圓棒時)



■ 與氣壓缸連接以外,
其他場合也可使用



■ 對應搖動機構的補助金具
(可動部、連結部及開閉機構等)

■ 可縮短搖動機構的設計工時、
組裝工時

■ 適用氣壓缸

CJ2系列: $\phi 10$ 、 $\phi 16$
CM2系列: $\phi 20$ ~ $\phi 40$
CG1系列: $\phi 20$ ~ $\phi 100$
CA2系列: $\phi 40$ ~ $\phi 100$
MB系列: $\phi 32$ ~ $\phi 125$
MB1系列: $\phi 32$ ~ $\phi 125$
CQ2系列: $\phi 12$ ~ $\phi 100$

C85系列: $\phi 8$ ~ $\phi 25$
C75系列: $\phi 32$ 、 $\phi 40$
C76系列: $\phi 32$ 、 $\phi 40$
C95系列: $\phi 160$ ~ $\phi 250$
C96系列: $\phi 32$ ~ $\phi 125$
CP96系列: $\phi 32$ ~ $\phi 125$



KJ □D Series

KJ □D Series



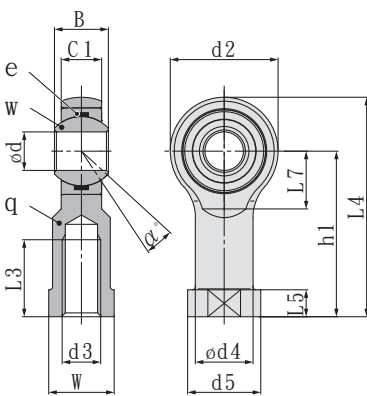
適用氣壓缸 / 金具型號

適用氣缸 內徑 (mm)	螺牙尺寸 (mm)	適用氣壓缸						其他
		CJ2	CM2, CG1	CA2, MB, MB1	CQ2	C85, C75, C76	C95, C96, CP96	
8	M4x0.7	—	—	—	—	KJ4D *	—	—
10	M4x0.7	KJ4DA	—	—	—	—	—	—
10	M4x0.7	—	—	—	—	KJ4D *	—	—
12	M5x0.8	—	—	—	KJ5D	—	—	—
12	M6x1.0	—	—	—	—	KJ6D *	—	—
16	M5x0.8	KJ5D	—	—	—	—	—	—
16	M6x1.0	—	—	—	KJ6D	KJ6D *	—	—
20	M8x1.25	—	KJ8D	—	KJ8D	KJ8D	—	—
25	M10x1.25	—	KJ10D	—	KJ10D	KJ10D	—	—
32	M10x1.25	—	KJ10D	KJ10D	—	—	KJ10D	—
32	M10x1.5	—	—	—	—	KJ10DA	—	—
32	M14x1.5	—	—	—	KJ14D	—	—	—
40	M12x1.25	—	—	—	—	—	KJ12D *	—
40	M12x1.75	—	—	—	—	KJ12DA	—	—
40	M14x1.5	—	KJ14D	KJ14D	KJ14D	—	—	—
50	M16x1.5	—	—	—	—	—	KJ16D *	—
50	M18x1.5	—	KJ18D	KJ18D	KJ18D	—	—	—

適用氣缸 內徑 (mm)	螺牙尺寸 (mm)	適用氣壓缸						其他
		CJ2	CM2, CG1	CA2, MB, MB1	CQ2	C85, C75, C76	C95, C96, CP96	
63	M16x1.5	—	—	—	—	—	KJ16D *	—
63	M18x1.5	—	KJ18D	KJ18D	KJ18D	—	—	—
80	M20x1.5	—	—	—	—	—	KJ20D *	—
80	M22x1.5	—	KJ22D	KJ22D	KJ22D	—	—	—
100	M20x1.5	—	—	—	—	—	KJ20D *	—
100	M26x1.5	—	KJ26D	KJ26D	KJ26D	—	—	—
125	M27x2.0	—	—	KJ27D *	—	—	KJ27D *	—
160	M36x2.0	—	—	—	—	—	KJ36D *	—
200	M36x2.0	—	—	—	—	—	KJ36D *	—
250	M42x2.0	—	—	—	—	—	KJ42D *	—

- 表內的※,為每次對應品
- 上記機種以外也有其他可以適用的氣壓缸,詳細請與本公司確認。

外形尺寸圖



型式	d _{H7}	d ₃	B ^{+0.12}	C1	d ₂	d ₄	d ₅	h ₁	L _{3sin}	L ₄	L ₅	L ₇	W	α°	(mm)	
															容許徑向 靜荷重(kN)	質量 (kg)
KJ4DA	4	M4x0.7	7	5.25	14	7.8	9.5	24	10	31	4	8	8	13	2.5	0.01
KJ4D	5	M4x0.7	8	6	18	9	11	27	10	36	4	10	9	13	6	0.02
KJ5D	5	M5x0.8	8	6	18	9	11	27	10	36	4	10	9	13	6	0.02
KJ6D	6	M6x1.0	9	6.75	20	10	13	30	12	40	5	11	11	13	7	0.03
KJ8D	8	M8x1.25	12	9	24	12.5	16	36	16	48	5	13	14	14	12	0.05
KJ10D	10	M10x1.25	14	10.5	28	15	19	43	20	57	6.5	15	17	13	14	0.07
KJ10DA	10	M10x1.5	14	10.5	28	15	19	43	20	57	6.5	15	17	13	14	0.07
KJ12D	12	M12x1.25	16	12	32	17.5	22	50	22	66	6.5	17	19	13	19	0.11
KJ12DA	12	M12x1.75	16	12	32	17.5	22	50	22	66	6.5	17	19	13	19	0.11
KJ14D	14	M14x1.5	19	13.5	36	20	25	57	25	75	8	19	22	15	36	0.16
KJ14DA	14	M14x2.0	19	13.5	36	20	25	57	25	75	8	19	22	15	36	0.16
KJ16D	16	M16x1.5	21	15	42	22	27	64	28	85	8	23	22	15	48	0.23
KJ16DA	16	M16x2.0	21	15	42	22	27	64	28	85	8	23	22	15	48	0.23
KJ18D	18	M18x1.5	23	16.5	46	25	31	71	32	94	10	25	27	15	51	0.30
KJ20D	20	M20x1.5	25	18	50	27.5	34	77	33	102	10	27	30	14	52	0.40
KJ20DA	20	M20x2.5	25	18	50	27.5	34	77	33	102	10	27	30	14	52	0.40
KJ22D	22	M22x1.5	28	20	54	30	37	84	37	111	12	29	32	15	75	0.49
KJ24D	25	M24x2.0	31	22	60	33.5	42	94	42	124	12	32	36	15	85	0.65
KJ26D	25	M26x1.5	31	22	60	33.5	42	94	48	124	12	32	36	15	85	0.67
KJ27D	30	M27x2.0	37	25	70	40	50	110	51	145	15	36	41	17	108	1.12
KJ30D	30	M30x2.0	37	25	70	40	50	110	51	145	15	36	41	17	108	1.13
KJ36D	35	M36x2.0	43	28	80	46	58	125	56	165	17	41	50	19	124	1.64
KJ42D	40	M42x2.0	49	33	91	53	65	142	60	187	19	45	55	16	145	2.40

零件材質

編號	名稱	材質	處理
q	本體	炭素鋼	鍍鋅
w	軸承	軸承鋼	硬質鍍硬銘
e	調整片	氟素樹脂	—

• 容許徑向荷重為單體的容許值,氣壓缸使用時,以氣壓缸的規格為準。

操作要領與注意事項?

- 不能拆解。
- 採氟素樹脂調整片,為無潤滑型,因此不需給油。
- 球可任意的方向回轉,但請避免超過容許傾斜角度的使用方法。
- 使用溫度範圍為-20℃~70℃。
- 防止雜物,切粉等異物的侵入。本體與軸承部的間有異物侵入時是造成功能降低及破損的原因。
- 請避免軸向荷重的使用方法。

⚠ 有關安全注意事項 使用時請確認「SMC 產品操作注意事項」(M-03-3)及「操作說明書」後再正確使用。