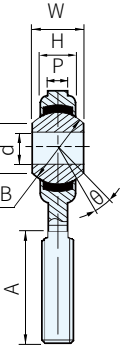
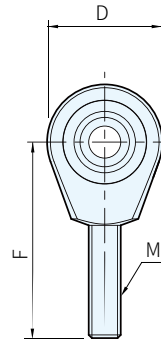


YHP
(自潤型)



YHN · YHM
(自潤型)

| | Type | 材 質 | | |
|--------------|------|----------|----------------|-------|
| | 右牙 | 本 體 | 鋼 珠 | 嵌 入 材 |
| 自潤型 | YHP | S35C(鍍鋅) | SUJ2(HRC58) | 特殊銅合金 |
| 無給油型(自潤型) | YHN | | | |
| 不銹鋼無給油型(自潤型) | YHM | SUS304 | SUS440C(HRC58) | 鐵弗龍銅網 |

| 品 號 | d H7 | W | | O | H | | | D | | | F | | | A | | | |
|---------------------------|---------|-----|------|------|------|-----|------|------|------|------|------|-----|-----|-----|-----|-----|----|
| | | YHP | YHM | | YHP | YHN | YHM | YHP | YHN | YHM | YHP | YHN | YHM | YHP | YHN | YHM | |
| Type | | YHP | YHN | | | | | | | | | | | | | | |
| YHP YHN YHM (右牙) | 5 | 5 | 8 | 8 | 7.7 | 6 | 5.5 | 5.2 | 17 | 17 | 17 | 35 | 35 | 35 | 22 | 22 | 22 |
| | 6 | 6 | 9 | 9.5 | 8.9 | 7 | 6 | 6.4 | 19 | 19 | 19 | 38 | 38 | 38 | 24 | 24 | 24 |
| | 8 | 8 | 12 | 11.1 | 10.4 | 9 | 8 | 7.9 | 23.5 | 23.5 | 23.5 | 45 | 45 | 45 | 26 | 26 | 26 |
| | 8F | | | | | | | | | | | | | | | | |
| | 10 | 10 | 14 | 12.7 | 12.9 | 11 | 10 | 9.1 | 27 | 27 | 27 | 50 | 50 | 50 | 30 | 30 | 30 |
| | 10F | | | | | | | | | | | | | | | | |
| | 12 | 12 | 16 | 15.9 | 15.4 | 12 | 11 | 11.5 | 32 | 32 | 32 | 56 | 56 | 56 | 35 | 35 | 35 |
| | 12F | | | | | | | | | | | | | | | | |
| | 14 | 14 | 19 | - | 16.8 | 14 | 12 | - | 36 | 36 | - | 63 | 63 | - | 37 | 37 | - |
| | 14F | | | | | | | | | | | | | | | | |
| 16 | 16 | 21 | 19.1 | 19.3 | 15 | 13 | 12.3 | 39 | 39 | 39 | 72 | 72 | 72 | 43 | 43 | 43 | |
| 16F | | | | | | | | | | | | | | | | | |
| 18 | 18 | 23 | 22.2 | 21.8 | 17 | 15 | 15 | 44 | 44 | 44 | 75 | 75 | 75 | 46 | 46 | 46 | |
| 20 | 20 | 25 | - | 24.4 | 18 | 16 | - | 47 | 47 | - | 79 | 79 | - | 48 | 48 | - | |

| 品 號 | P | | M | 旋角θ | | 球徑øB | | 荷重(kgf) | | | 庫 存 | | | | | |
|---------------------------|-----|-----|---------|----------|-----|------|-------|---------|-------|------|------|------|-----|-----|---|---|
| | YHN | YHM | | YHP | YHM | YHP | YHN | YHM | YHP | YHN | YHM | YHP | YHN | YHM | | |
| YHP YHN YHM (右牙) | 5 | 3 | 3 | M5×0.8 | 13 | 20 | 11.11 | 11.11 | 340 | 340 | 360 | · | · | · | | |
| | 6 | 3.3 | | | | | 12.7 | 12.7 | 480 | 490 | 590 | | | | | |
| | 8 | 4.5 | 4.5 | M8×1.25 | | 22 | 15.88 | 15.88 | 680 | 690 | 890 | · | · | · | | |
| | 8F | | | M8×1 | | | 19.05 | 18 | 1070 | 940 | 1190 | | | | | |
| | 10 | 5.5 | 5 | M10×1.5 | | 20 | 22.23 | 22.23 | 1650 | 1100 | 1780 | · | · | · | | |
| | 10F | | | M10×1.25 | | | 25.4 | - | 2040 | 1520 | - | | | | | |
| | 12 | 6 | 6.2 | M12×1.75 | | 15 | 21 | 28.58 | 28.58 | 2470 | 2020 | 2370 | · | · | · | |
| | 12F | | | M12×1.25 | | | | 31.75 | 31.75 | 2910 | 2520 | 2970 | | | | |
| | 14 | 7 | - | M14×2 | | | - | - | - | - | - | - | - | · | · | · |
| | 14F | | | M14×1.5 | | | | | | | | | | | | |
| 16 | 7.5 | 7.5 | M16×2 | 21 | - | | - | - | - | - | - | · | · | · | | |
| 16F | | | M16×1.5 | | | | | | | | | | | | | |
| 18 | 8.5 | 8.3 | M18×1.5 | - | - | | - | - | - | - | - | · | · | · | | |
| 20 | 9 | - | M20×1.5 | | | | | | | | | | | | | |

備註

· 端桿軸承缺貨時交期較長，請提早訂貨或確認交期

訂貨： 品 號 交期： 1 天

YHP5