

多管對接式插座 DM Series

RoHS

多管對接式插座是用於面板與機械裝置等的連接使用，多數根的氣壓管(尼龍、聚氨酯)的裝脫可快速進行。

對於面板與機械裝置的分離搬送或故障時的單元更換等有省力的效果。

快速裝脫

採用獨特的定位機構，即使在看不見的場所，也可快速裝脫。且分離後再連接，也不會有配管錯誤的問題。

大幅削減安裝工時

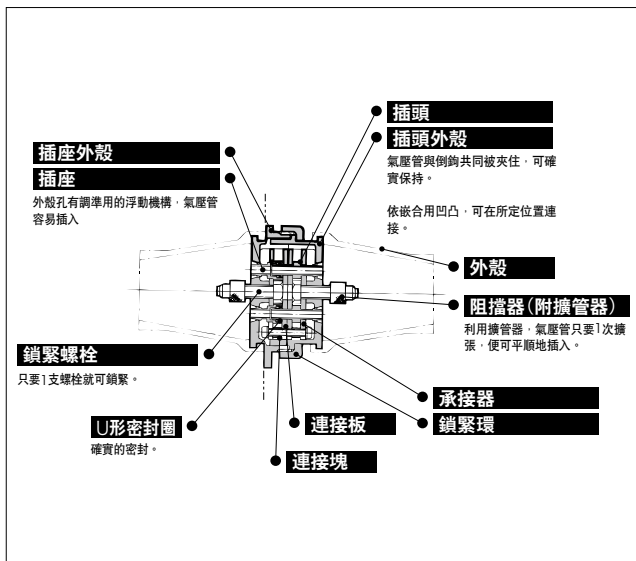
與面板上大量使用隔板用接頭比較，安裝簡單，工時可大幅減少。

確實的氣壓管保持

一次操作，全部的氣壓管可鎖緊／非鎖緊的構造，氣壓管可確實保持。

連接氣壓管數

有6根與12根的2種類。



型式

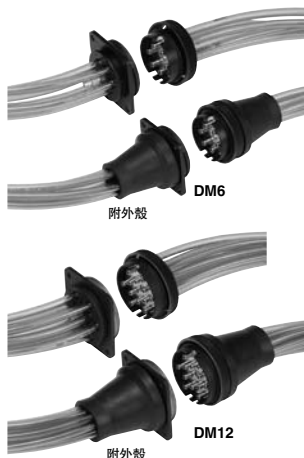
連接 氣壓管數	多管對接式插座	型式			適用氣壓管			維修品型號	
		只有插頭側	只有插座側		尼龍	軟尼龍	聚氨酯	外殼	鎖定環
6根	DM6-04N	DM6P-04N	DM6S-04N	T0425	—	—	DM-C-6	DM6-P01	
	DM6-04NU	DM6P-04NU	DM6S-04NU	T0403	TS0425	TU0425			
	DM6-06N	DM6P-06N	DM6S-06N	T0604	—	—			
	DM6-06NU	DM6P-06NU	DM6S-06NU	T0645	TS0604	TU0604			
12根	DM12-04N	DM12P-04N	DM12S-04N	T0425	—	—	DM-C-12	DM12-P01	
	DM12-04NU	DM12P-04NU	DM12S-04NU	T0403	TS0425	TU0425			
	DM12-06N	DM12P-06N	DM12S-06N	T0604	—	—			
	DM12-06NU	DM12P-06NU	DM12S-06NU	T0645	TS0604	TU0604			

規格

使用流體	空氣
最高使用壓力範圍	0~1MPa
周圍溫度及使用流體溫度	-5~60°C(不結冰)

主要零件材質

插座外殼、鎖緊外殼、鎖緊環	ADC12黑色烤漆
連接板	SPCC、鍍鋅
承接器	SPCC、鉻酸鋅
插座、插頭、阻擋器	C3604
U形環	NBR
外殼	CR
十字盤頭小螺絲、鎖緊螺柱	SWRM鉻酸鋅
連接塊	SPC鉻酸鋅

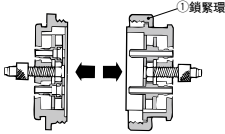


使用方法

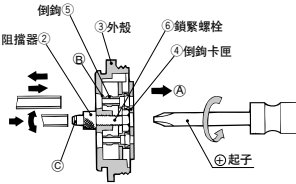
△注意

離脫

鬆開鎖緊環①，將插頭側與插座側分離。



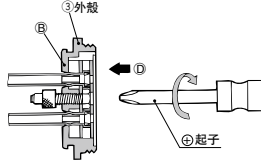
氣壓管插入・拔出



- 鎖緊螺栓⑥用十字起子向左旋轉，阻擋器②到達外殼③為止鬆開。倒鉤卡匣④向A的方向拔出，倒鉤⑤與外殼③構成的鎖緊部B被開放，此狀態下，可進行氣壓管的插入、拔出。
- 各孔、插座側、插頭側都刻有連接的相同號碼，請參考。
- 氣壓管難以插入時，預先使用阻擋器②頭部的擴張器C進行連接氣壓管的擴張，就可平順地插入。
- 氣壓管插入，氣壓管完全超過倒鉤⑤的牙為止插入。

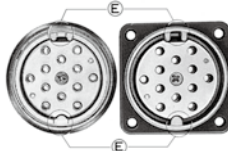
氣壓管的鎖緊

- 氣壓管插入後，以十字起子鎖緊鎖緊螺栓⑥。
- 倒鉤卡匣朝D方向插入，以倒鉤⑤與外殼③的鎖緊部B進行氣壓管的鎖緊。



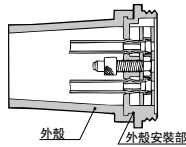
連接

- 兩外殼壓著旋轉時，在所定位置，插頭側可插入插座側。
- 插頭側與插座側在嵌合用凹凸E對準兩側旋轉並壓入時，所定位置可被連接。
- 鎖緊鎖緊環時，連接便完成。



外殼的安裝

- 外殼於插頭側、插座側都可安裝。
- 外殼安裝部，使外殼擴張的同時進行安裝。



型號表示方法

DM 6 [] - **04** **N** - []

連接氣壓管數

6	6根
12	12根

形狀

無記號	多管對接式插座
P	只有插頭
S	只有插座側

氣壓管外徑

04	4mm
06	6mm

附屬品 (選配)

C1	外殼單側 (1個)
C2	外殼雙側 (2個)

氣壓管材質

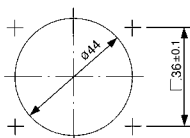
N	尼龍
NU	軟尼龍 聚氨酯

KQ2
KQB2
KS
KX
KM
KF
M
H/DL
L/LL
KC
KK
KK130
DM
KDM
KB
KR
KA
KQG2
KG
KFG2
MS
KKA
KP
LQ
MQR
T

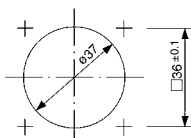
DM Series

外形尺寸圖 / DM6, 12

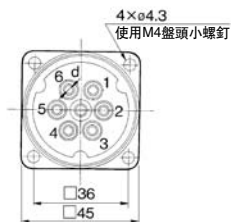
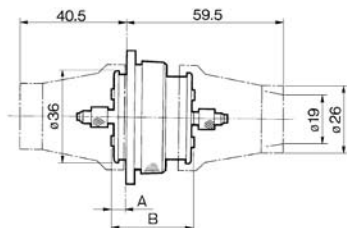
DM6



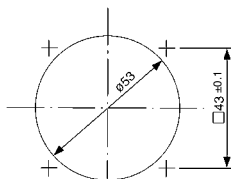
面板安裝孔
(附插座側外殼)



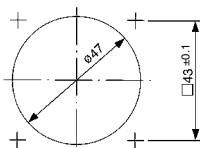
面板安裝孔



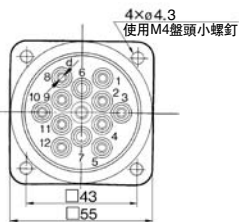
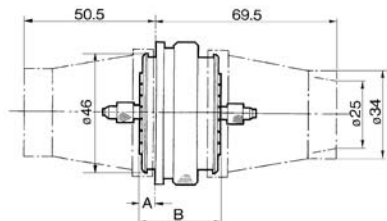
DM12



面板安裝孔
(附插座側外殼)



面板安裝孔



型式		倒鉤內徑 (d)	A	B
DM6-04N	DM12-04N	1.6	5	31
DM6-06N	DM12-06N	3		
DM6-04NU	DM12-04NU	1.6	6	31
DM6-06NU	DM12-06NU	3		



DM Series / 產品個別注意事項

使用前請務必詳讀。

關於安全上的注意事項，請確認管接頭 & 氣壓管 / 共通注意事項。

氣壓管的安裝

⚠ 注意

- ① 氣壓管請到終點為止確實安裝。

插入時，氣壓管緩慢地壓入時可平順地插入。氣壓管是否有完全地插入，在作業完成後，請輕輕地拔氣壓管，做確認。氣壓管沒有到終點為止安裝時，是造成空氣洩漏或氣壓管脫落的原因。

- ② 連接支數還未達到6根 (DM6)、12根 (DM12) 時，氣壓管的連接，請以中心的對稱方式配置。

KQ2

KQB2

KS
KX

KM

KF

M

H/DL
L/LL

KC

KK

KK130

DM

KDM

KB

KR

KA

KQG2

KG

KFG2

MS

KKA

KP

LQ

MQR

T