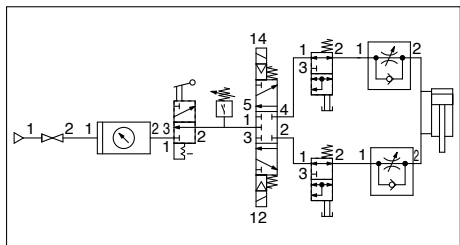


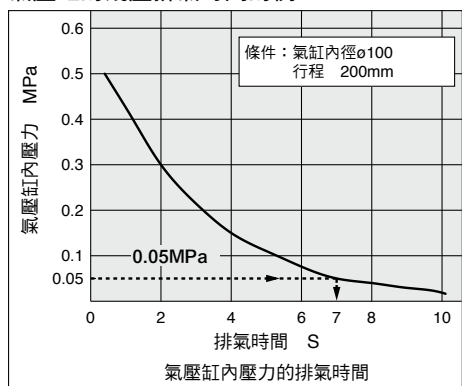
氣壓缸內的殘壓用按鈕的按壓做大氣的排放

迴路例(氣壓缸的殘壓排氣)



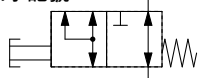
- 利用按鈕可簡單操作
- 配管部、附快速接頭與Rc螺牙2種類型
適用氣缸徑: $\phi 6$, $\phi 8$, $\phi 10$, $\phi 12$
連接螺牙Rc: 1/4, 3/8
- 殘壓排氣時間: 約7s(從0.5MPa到0.05 MPa為止所要時間)

氣壓缸的殘壓排氣時間的例



KE□系列固定用萬用固定器/TMA系列, 詳細請參照TMA目錄。

表示記號

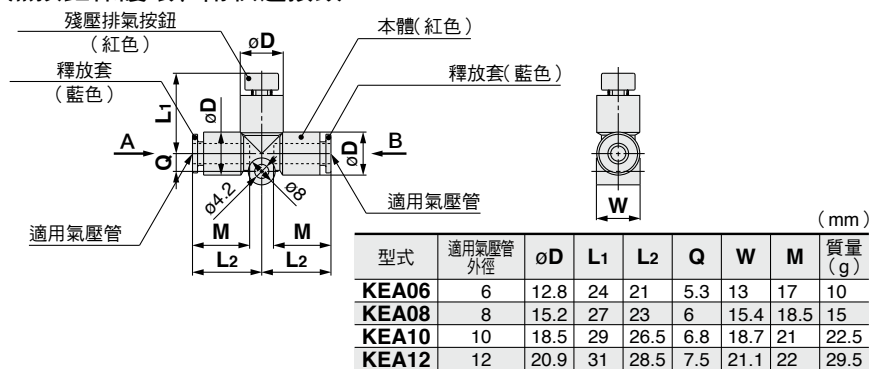


規格

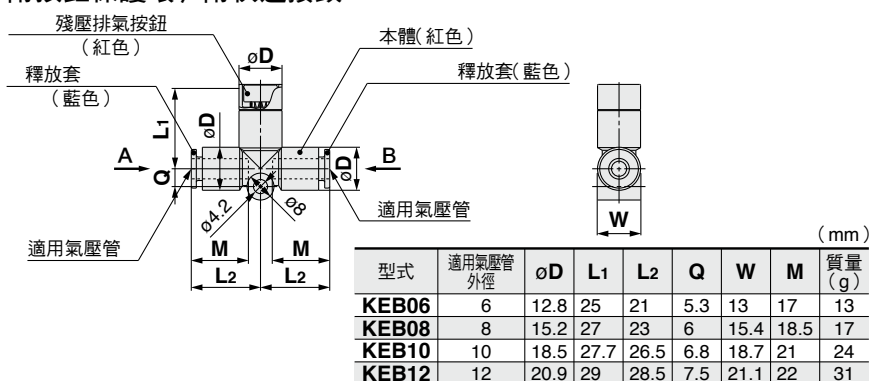
型式	無按鈕保護環	KEA06	KEA08	KEA10	KEA12
	附按鈕保護環	KEB06	KEB08	KEB10	KEB12
	附按鈕保護環 Rc螺牙	—	KEC-02	—	KEC-03
適用氣壓管外徑或 連接螺牙		$\phi 6$	$\phi 8$, Rc1/4	$\phi 10$	$\phi 12$, Rc3/8
適用氣壓管材質	尼龍、軟尼龍、聚氨酯、FEP、PFA				
使用流體	空氣				
使用壓力範圍	0~1MPa				
周圍溫度及使用流體溫度	-5~60°C(不結冰)				
有效斷面積	尼龍	13.1mm ²	26.1mm ²	41.5mm ²	58.3mm ²
A←→B	聚氨酯	13.1mm ²	18.0mm ²	29.5mm ²	46.1mm ²
殘壓排氣有效斷面積	1.8mm ²				
顏色	本體	紅			
	按鈕	紅			
	釋放套 (氣壓管連接部)	藍			

外形尺寸圖

無按鈕保護環 / 附快速接頭: KEA



附按鈕保護環 / 附快速接頭: KEB



附按鈕保護環 / Rc螺牙: KEC

