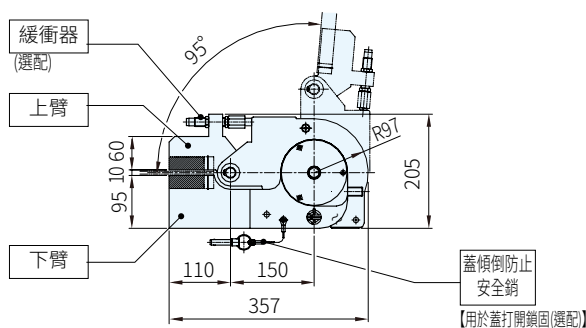
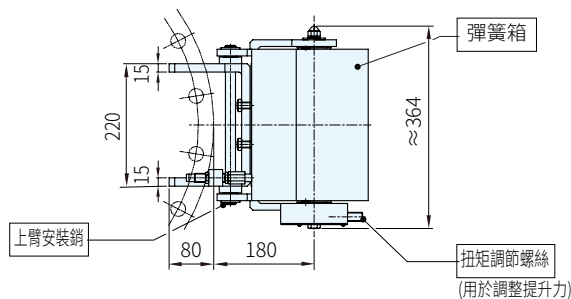




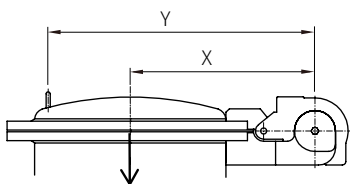
	材質	處理
本體	SUS	-
彈簧	彈簧鋼	抗蝕塗層



品號 防水型	彈簧扭矩 N.m	蓋子重量 kgf	蓋子打開力 kgf(N) ^①	X mm ^②	Y mm ^②	蓋傾倒防止 安全銷	緩衝器	質量 kg
SR-90	415~570	80	5.7(56)	540	780	標準	可選擇	45.0
		90	5.7(56)					
		100	6.0(59)					

Wa. 注意

- ①: 表列數字以大約40°的開啟角度，以手可提起的蓋子打開力
- ②: 參考下方 X、Y 的尺寸示意圖

**Ps. 備註**

- 轉動鉸鏈銷或扭矩調節螺絲來調節蓋子的提升力
- 蓋子是完全開啟，無法任意停止
- 由於彈簧會生鏽，請注意不要讓水進入彈簧箱，放置於室外或水洗頻率高時，在高溼度的環境下建議使用防水型
- 依據蓋子的重量可以自由調節提升力
- 本公司對不當使用而造成的任何損失恕不負責
- 訂貨前請告知操作要求，以確保產品符合使用
- 數字資料是測試結果，無法確保最大或最小允許限度
- 可添加安全銷和減震器（可選部件）來防止蓋子傾倒，提高安全性

訂貨： 交期：

SR-90