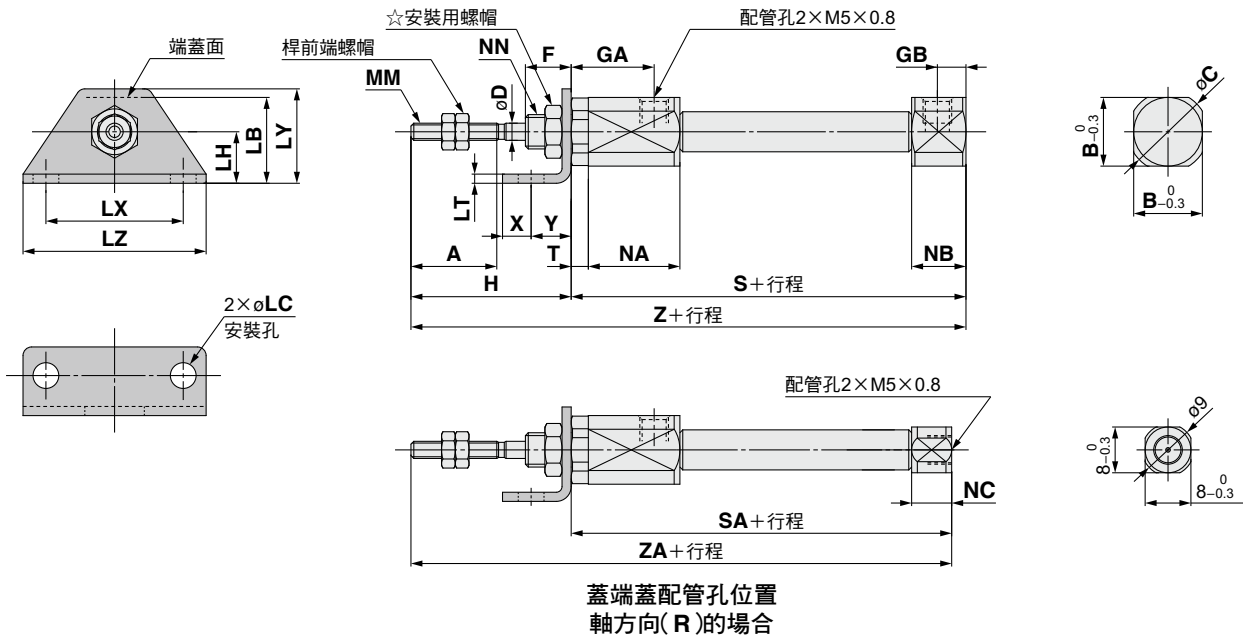


CJ2 Series

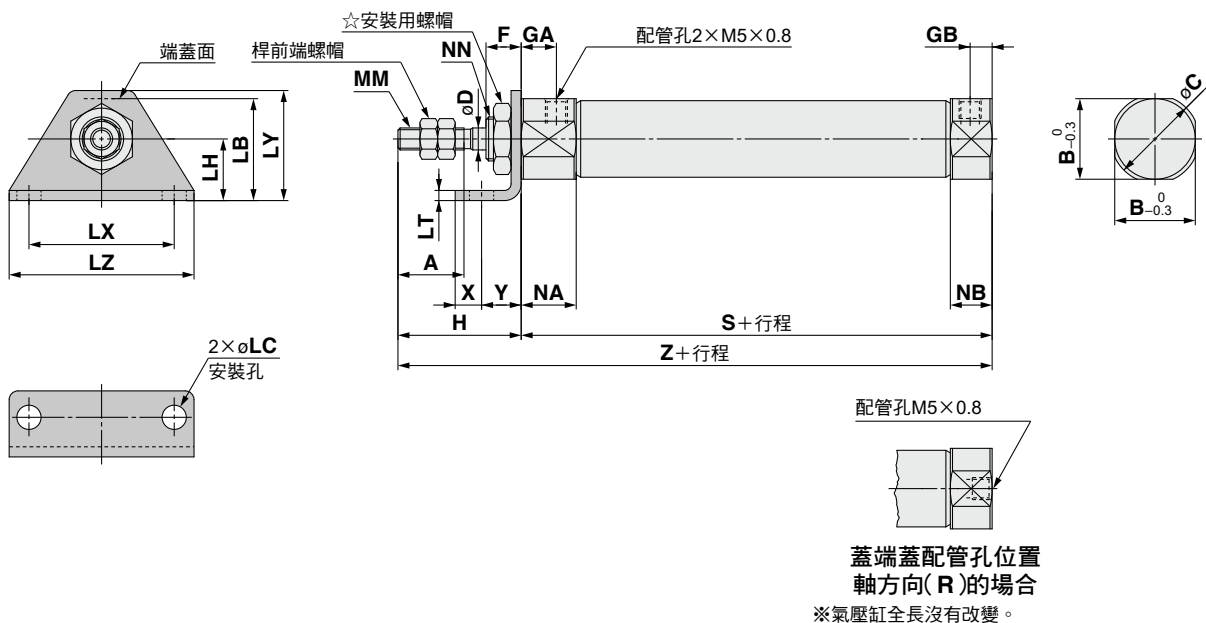
外形尺寸圖

單側腳架型(L)

CJ2L6 - 行程 蓋端蓋配管孔位置 Z



CJ2L 10/16 - 行程 蓋端蓋配管孔位置 Z



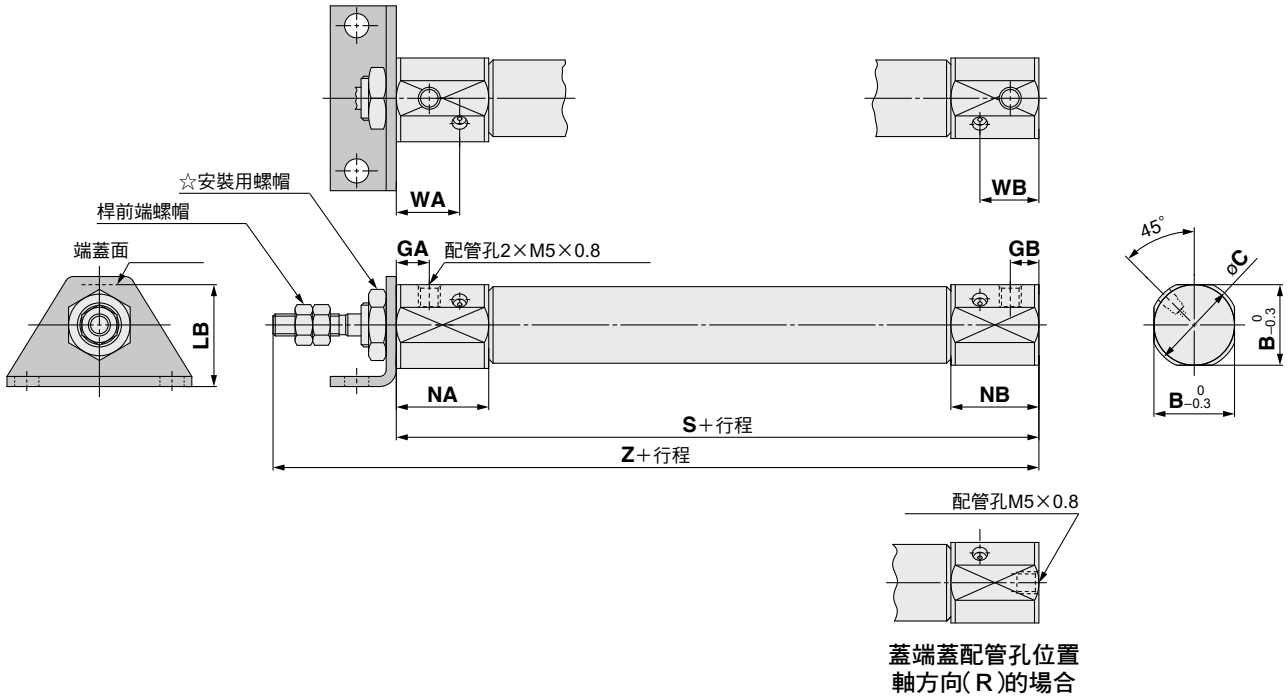
☆安裝用螺帽的詳細，請參照P.22。

氣缸內徑	A	B	C	D	F	GA	GB	H	LB	LC	LH	LT	LX	LY	LZ	MM	NA	NB	NC	NN	S	SA	T	X	Y	Z	ZA
6	15	12	14	3	8	14.5	5	28	15	4.5	9	1.6	24	16.5	32	M3×0.5	16	9.5	7	M6×1.0	51.5	49	3	5	7	79.5	77
10	15	12	14	4	8	8	5	28	15	4.5	9	1.6	24	16.5	32	M4×0.7	12.5	9.5	—	M8×1.0	46	—	—	5	7	74	—
16	15	18.3	20	5	8	8	5	28	23	5.5	14	2.3	33	25	42	M5×0.8	12.5	9.5	—	M10×1.0	47	—	—	6	9	75	—

外形尺寸圖

單側腳架(L)

附空氣緩衝: CJ2L $\frac{10}{16}$ - 行程 A 蓋端蓋配管孔位置 Z



☆安裝用螺帽的詳細，請參照P.22。

下表以外的尺寸與P.11相同。

氣缸內徑	B	C	GA	GB	LB	NA	NB	WA	WB	S	Z
10	15	17	7.5	6.5	16.5	21	20	14.4	13.4	65	93
16	18.3	20	7.5	6.5	23	21	20	14.4	13.4	66	94

(mm)

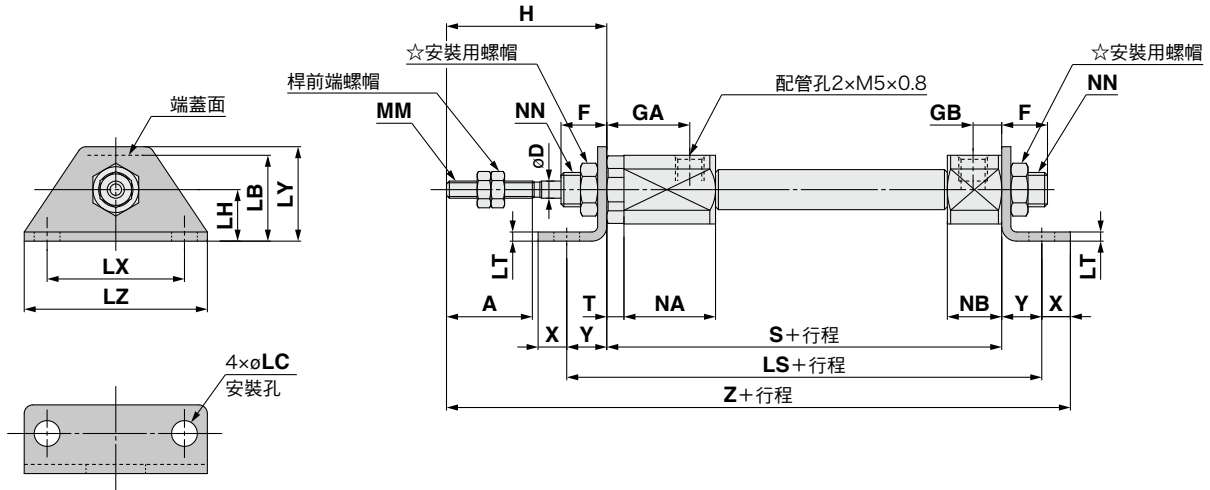
複動·單桿	CJ2
標準型	複動·雙桿 CJ2W
單動·推出/拉回	CJ2
止迴轉型	複動·單桿 CJ2K
單動·推出/拉回	CJ2K
調速閥內藏型	複動·單桿 CJ2Z
複動·雙桿	CJ2ZW
直接安裝型	複動·單桿 CJ2R
單動·推出/拉回	CJ2R
止迴轉直接安裝型	複動·單桿 CJ2RK
單動·推出/拉回	CJ2RK
端點鎖定	CBJ2
磁簧開關	
訂製品	

CJ2 Series

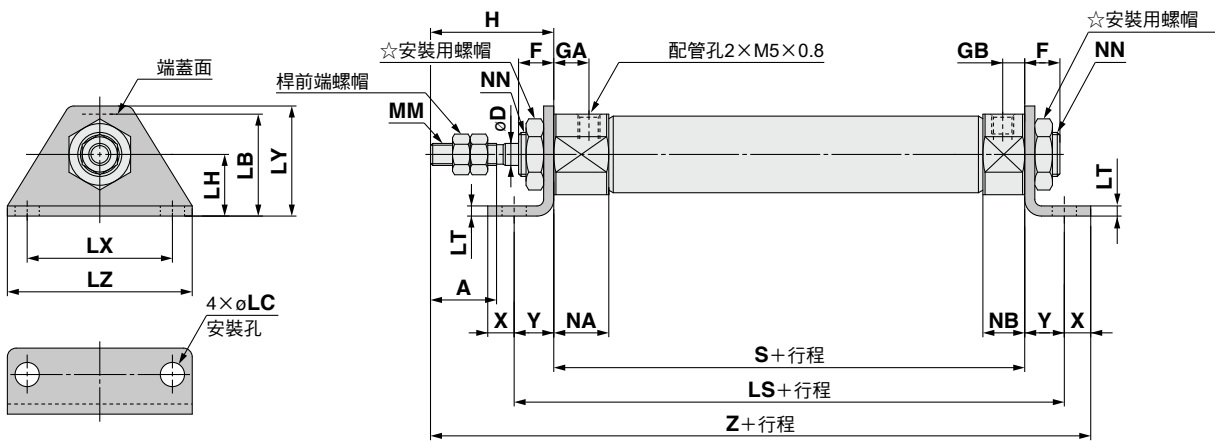
外形尺寸圖

兩側腳架(M)

CJ2M6 - 行程 Z



CJ2M₁₀₁₆ - 行程 Z



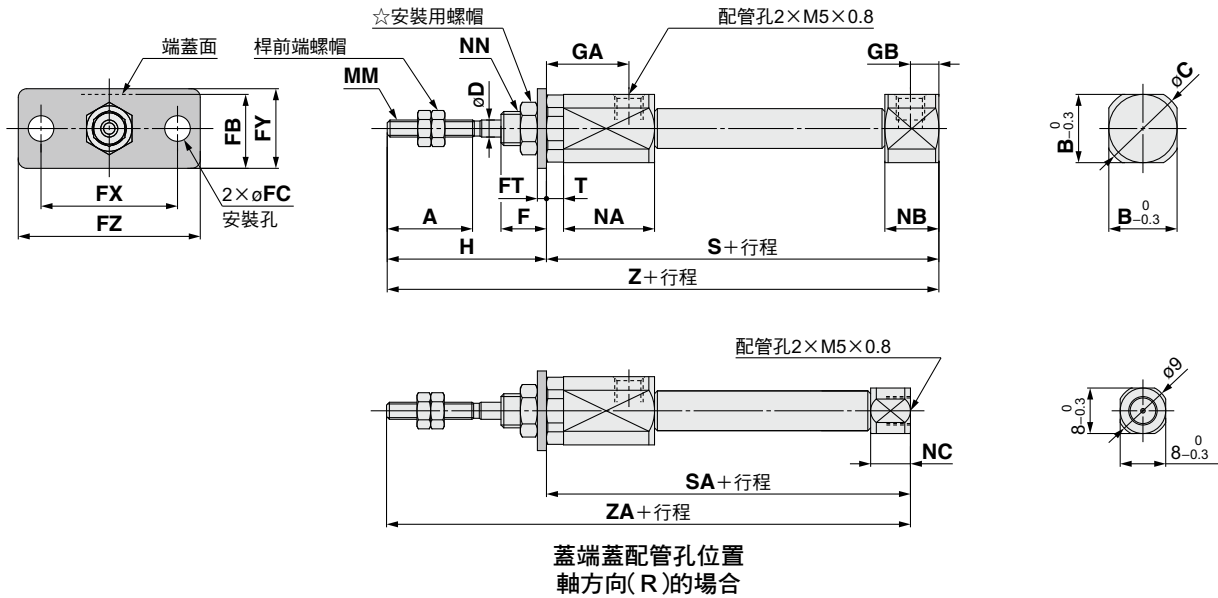
☆安裝用螺帽的詳細，請參照P.22。

氣缸內徑	A	D	F	GA	GB	H	LB	LC	LH	LS	LT	LX	LY	LZ	MM	NA	NB	NN	S	T	X	Y	Z
6	15	3	8	14.5	5	28	15	4.5	9	65.5	1.6	24	16.5	32	M3×0.5	16	9.5	M6×1.0	51.5	3	5	7	91.5
10	15	4	8	8	5	28	15	4.5	9	60	1.6	24	16.5	32	M4×0.7	12.5	9.5	M8×1.0	46	—	5	7	86
16	15	5	8	8	5	28	23	5.5	14	65	2.3	33	25	42	M5×0.8	12.5	9.5	M10×1.0	47	—	6	9	90

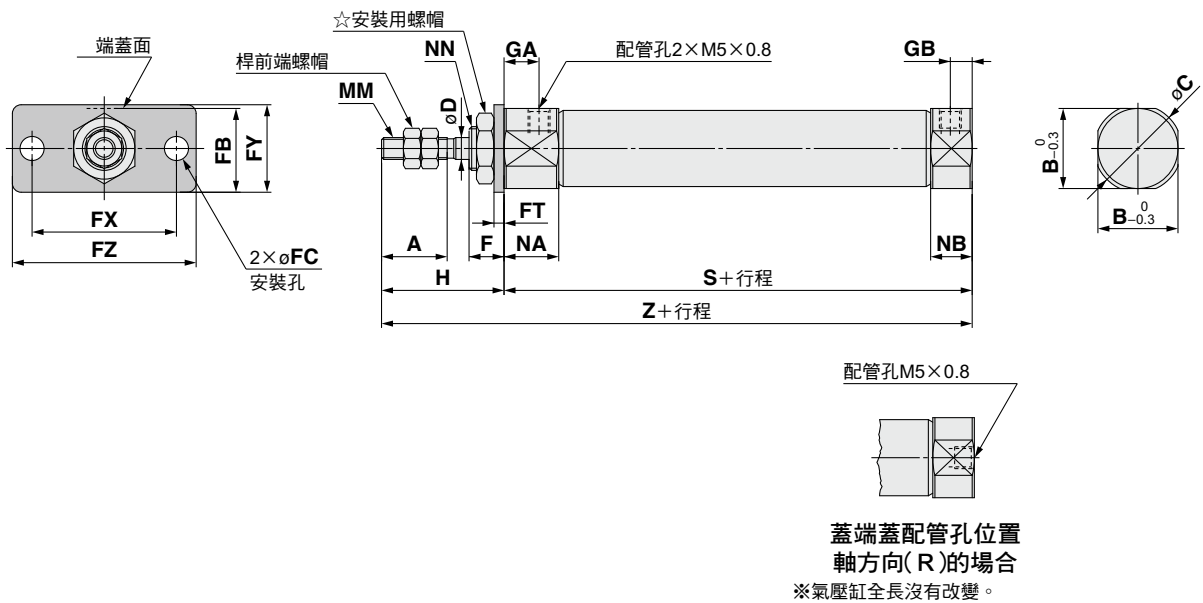
外形尺寸圖

桿側法蘭(F)

CJ2F6 - 行程 蓋端蓋配管孔位置 Z



CJ2F 10/16 - 行程 蓋端蓋配管孔位置 Z



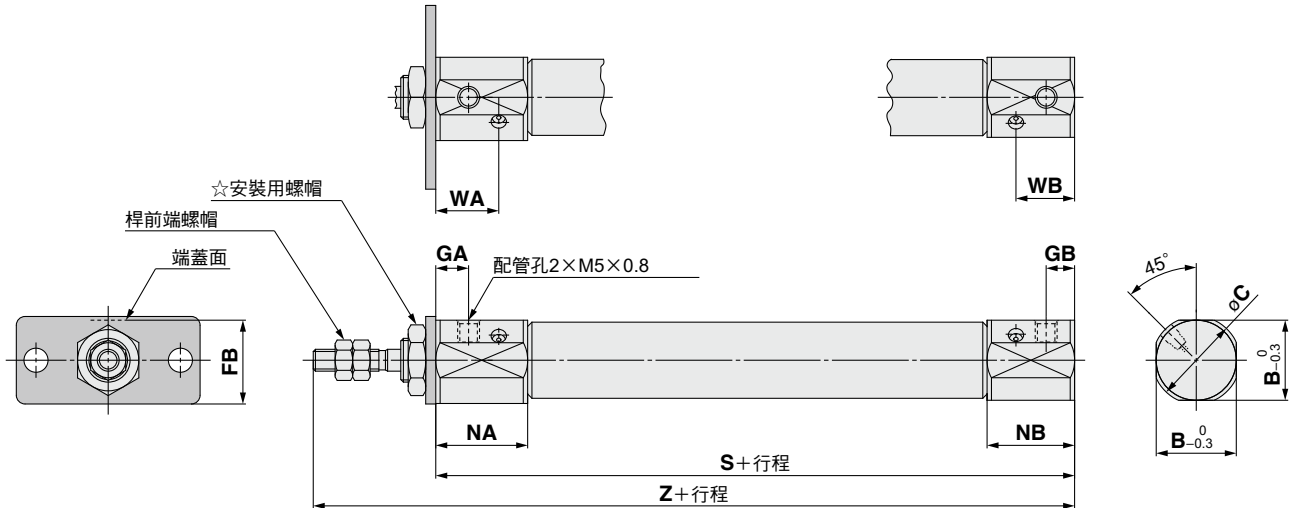
☆安裝用螺帽的詳細，請參照P.22。

氣缸內徑	A	B	C	D	F	FB	FC	FT	FX	FY	FZ	GA	GB	H	MM	NA	NB	NC	NN	S	SA	T	Z	ZA
6	15	12	14	3	8	13	4.5	1.6	24	14	32	14.5	5	28	M3×0.5	16	9.5	7	M6×1.0	51.5	49	3	79.5	77
10	15	12	14	4	8	13	4.5	1.6	24	14	32	8	5	28	M4×0.7	12.5	9.5	—	M8×1.0	46	—	—	74	—
16	15	18.3	20	5	8	19	5.5	2.3	33	20	42	8	5	28	M5×0.8	12.5	9.5	—	M10×1.0	47	—	—	75	—

外形尺寸圖

桿側法蘭(F)

附空氣緩衝: CJ2F $\frac{10}{16}$ - 行程 A 蓋端蓋配管孔位置 Z



配管孔 M5×0.8
蓋端蓋配管孔位置
軸方向(R)の場合
※氣壓缸全長沒有改變。

☆安裝用螺帽的詳細，請參照P.22。

下表以外的尺寸與P.15相同。(mm)

氣缸內徑	B	C	FB	GA	GB	NA	NB	WA	WB	S	Z
10	15	17	14.5	7.5	6.5	21	20	14.4	13.4	65	93
16	18.3	20	19	7.5	6.5	21	20	14.4	13.4	66	94

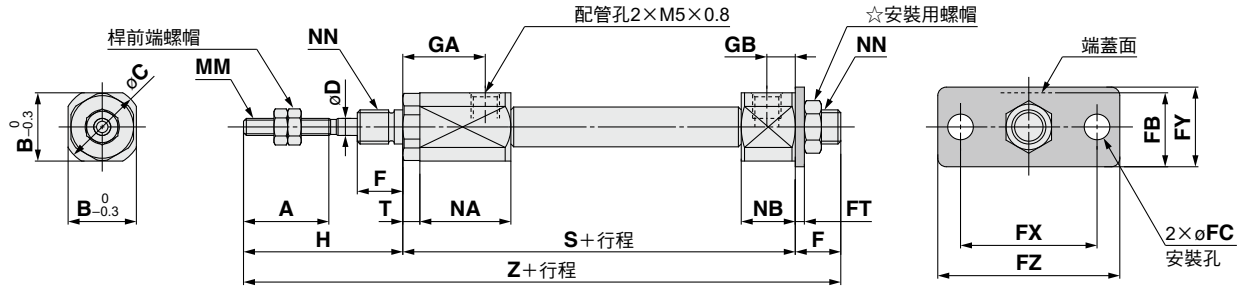
複動·單桿	CJ2
標準型	複動·雙桿 CJ2W
單動·推出/拉回	CJ2
止迴轉型	複動·單桿 CJ2K
單動·推出/拉回	CJ2K
調速閥內藏型	複動·單桿 CJ2Z
複動·雙桿	CJ2W
直接安裝型	複動·單桿 CJ2R
單動·推出/拉回	CJ2R
止迴轉直接安裝型	複動·單桿 CJ2RK
單動·推出/拉回	CJ2RK
端點鎖定	CBJ2
磁簧開關	
訂製品	

CJ2 Series

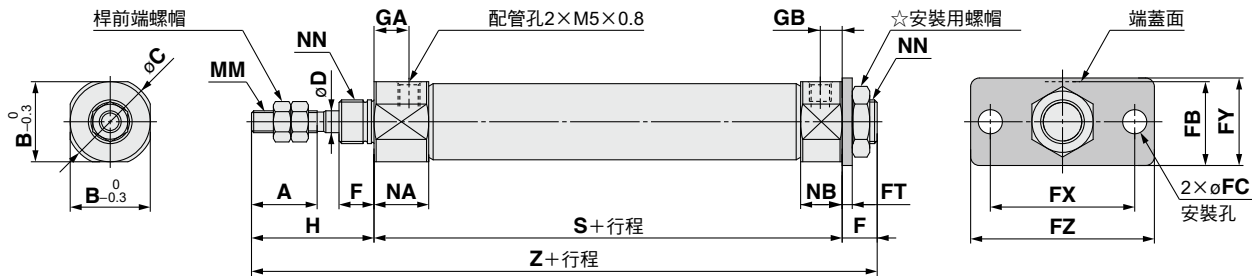
外形尺寸圖

蓋側法蘭(G)

CJ2G6 - 行程 Z



CJ2G 10/16 - 行程 Z



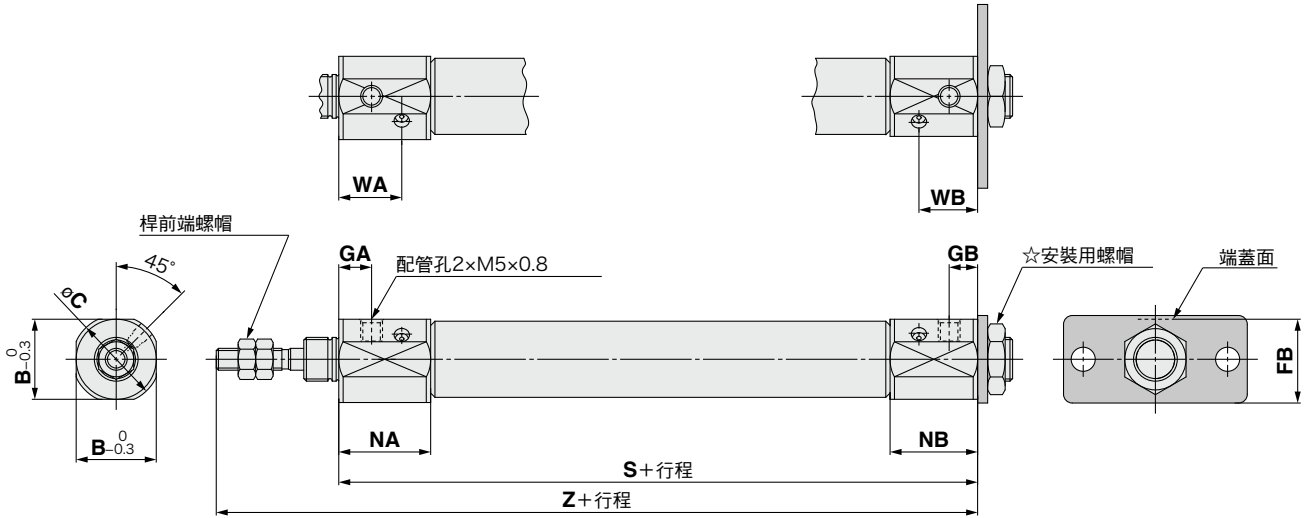
☆安裝用螺帽的詳細，請參照P.22。

氣缸內徑	A	B	C	D	F	FB	FC	FT	FX	FY	FZ	GA	GB	H	MM	NA	NB	NN	S	T	Z
6	15	12	14	3	8	13	4.5	1.6	24	14	32	14.5	5	28	M3×0.5	16	9.5	M6×1.0	51.5	3	87.5
10	15	12	14	4	8	13	4.5	1.6	24	14	32	8	5	28	M4×0.7	12.5	9.5	M8×1.0	46	—	82
16	15	18.3	20	5	8	19	5.5	2.3	33	20	42	8	5	28	M5×0.8	12.5	9.5	M10×1.0	47	—	83

外形尺寸圖

蓋側法蘭(G)

附空氣緩衝: CJ2G $\frac{10}{16}$ - 行程 AZ



☆安裝用螺帽的詳細，請參照P.22。

附空氣緩衝 / 下表以外的尺寸與P.17相同。

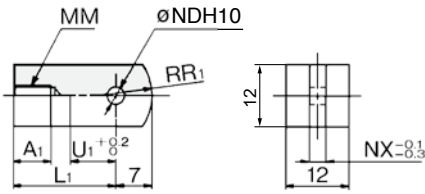
(mm)

氣缸內徑	B	C	FB	GA	GB	NA	NB	WA	WB	S	Z
10	15	17	14.5	7.5	6.5	21	20	14.4	13.4	65	93
16	18.3	20	19	7.5	6.5	21	20	14.4	13.4	66	94

複動·單桿	CJ2
標準型	複動·雙桿 CJ2W
	單動·推出/拉回 CJ2
止迴轉型	複動·單桿 CJ2K
	單動·推出/拉回 CJ2K
調速閥內藏型	複動·單桿 CJ2Z
	複動·雙桿 CJ2ZW
直接安裝型	複動·單桿 CJ2R
	單動·推出/拉回 CJ2R
止迴轉直接安裝型	複動·單桿 CJ2RK
	單動·推出/拉回 CJ2RK
端點鎖定	CBJ2
	磁簧開關
	訂製品

CJ2 Series 附屬金具(選配)尺寸

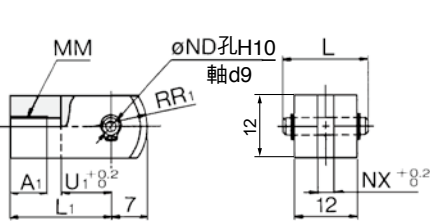
1山肘節接頭



材質:冷軋鋼材

型號	適用氣缸內徑	A ₁	L ₁	MM	NDH10	NX	R ₁	U ₁
I-J010C	10	8	21	M4×0.7	3.3 ^{+0.048} ₀	3.1	8	9
I-J016C	16	8	25	M5×0.8	5 ^{+0.048} ₀	6.4	12	14

2山肘節接頭



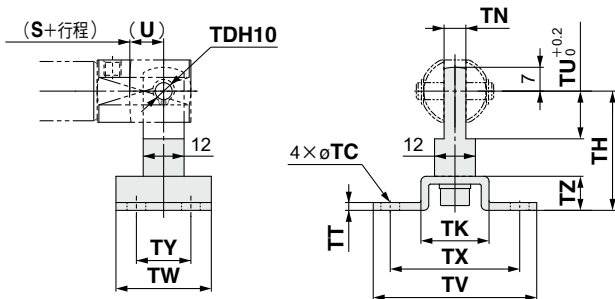
材質:冷軋鋼材

型號	適用氣缸內徑	A ₁	L	L ₁	MM
Y-J010C	10	8	15.2	21	M4×0.7
Y-J016C	16	11	16.6	21	M5×0.8

型號	NDd9	NDH10	NX	R ₁	U ₁
Y-J010C	3.3 ^{+0.030} _{0.060}	3.3 ^{+0.048} ₀	3.2	8	10
Y-J016C	5 ^{+0.030} _{0.060}	5 ^{+0.048} ₀	6.5	12	10

※肘節用插銷的扣環同包裝。

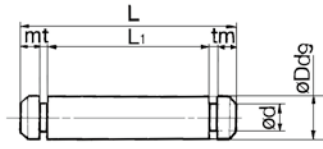
T金具



型號	適用氣缸內徑	TC	TDH10	TH	TK	TN	TT	TU	TV	TW	TX	TY	TZ
CJ-T010C	10	4.5	3.3 ^{+0.048}	29	18	3.1	2	9	40	22	32	12	8
CJ-T016C	16	5.5	5 ^{+0.048}	35	20	6.4	2.3	14	48	28	38	16	10

※T金具為T金具台·1山肘節接頭·內六角螺栓·彈簧墊圈所構成。
 ※(U) (S+行程)尺寸,請參考P.19、2山搖擺。

搖擺用插銷

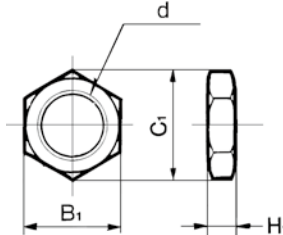


材質:不銹鋼

型號	適用氣缸內徑	Dd9	d	L	L ₁	m	t	使用的扣環
CD-J010	10	3.3 ^{+0.030} _{0.060}	3	15.2	12.2	1.2	0.3	C型3.2
CD-Z015	16	5 ^{+0.030} _{0.060}	4.8	22.7	18.3	1.5	0.7	C型5
CD-JA010*	10	3.3 ^{+0.030} _{0.060}	3	18.2	15.2	1.2	0.3	C型3.2

※ø10耐空氣緩衝,調速閥內藏2山搖擺型用。
 ※搖擺用插銷的扣環同包裝。

安裝用螺帽

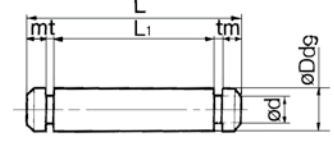


材質:碳鋼

型號	適用氣缸內徑	B ₁	C ₁	d	H ₁
SNJ-006C	6	8	9.2	M6×1.0	4
SNJ-010C	10	11	12.7	M8×1.0	4
SNJ-016C	16	14	16.2	M10×1.0	4
SNKJ-016C*	16	17	19.6	M12×1.0	4

※ø16止迴轉用(ø10止迴轉請使用SNJ-016C)。

肘節用插銷

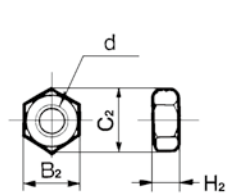


材質:不銹鋼

型號	適用氣缸內徑	Dd9	d	L	L ₁	m	t	使用的扣環
CD-J010	10	3.3 ^{+0.030} _{0.060}	3	15.2	12.2	1.2	0.3	C型3.2
IY-J015	16	5 ^{+0.030} _{0.060}	4.8	16.6	12.2	1.5	0.7	C型5

※ø10用 使用搖擺用插銷。
 ※肘節用插銷的扣環同包裝。

桿前端螺帽



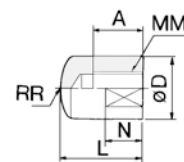
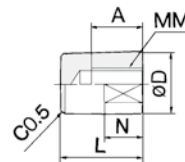
材質:碳鋼

型號	適用氣缸內徑	B ₂	C ₂	d	H ₂
NTJ-006B	6	5.5	6.4	M3×0.5	2.4
NTJ-010C	10	7	8.1	M4×0.7	3.2
NTJ-015C	16	8	9.2	M5×0.8	4

桿前端帽蓋

平型/CJ-CF□□□

圓型/CJ-CR□□□



材質:聚縮脛

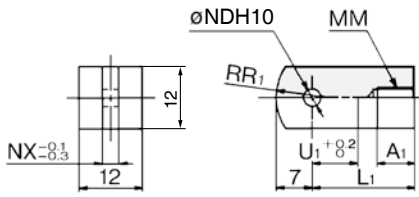
型號	適用氣缸內徑	A	D	L	MM	N	R	W	
CJ-CF006	CJ-CR006	6	6	8	11	M3×0.5	5	8	6
CJ-CF010	CJ-CR010	10	8	10	13	M4×0.7	6	10	8
CJ-CF016	CJ-CR016	16	10	12	15	M5×0.8	7	12	10

複動單桿 CJ2
 複動雙桿 CJ2W
 單動推出/拉回 CJ2
 複動單桿 CJ2K
 止迴轉型 CJ2K
 單動推出/拉回 CJ2K
 複動單桿 CJ2Z
 調速閥內藏型 CJ2W
 複動雙桿 CJ2Z
 複動單桿 CJ2R
 直接安裝型 CJ2R
 單動推出/拉回 CJ2R
 複動單桿 CJ2RK
 止迴轉直接安裝型 CJ2RK
 單動推出/拉回 CJ2RK
 端點鎖定 CBJ2
 磁簧開關
 訂製品

CJ2 系列 附件(可选项)尺寸

单肘节接头

材质:轧制钢材

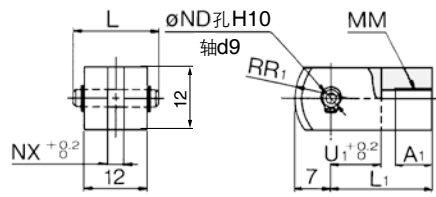


(mm)

型号	适合缸径	A ₁	L ₁	MM	NDH10	NX	R ₁	U ₁
I-J010C	10	8	21	M4×0.7	3.3 ^{+0.048} _{-0.060}	3.1	8	9
I-J016C	16	8	25	M5×0.8	5 ^{+0.048} _{-0.060}	6.4	12	14

双肘节接头

材质:轧制钢材



(mm)

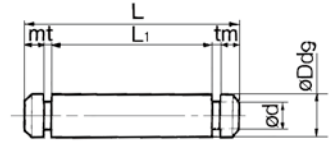
型号	适合缸径	A ₁	L	L ₁	MM
Y-J010C	10	8	15.2	21	M4×0.7
Y-J016C	16	11	16.6	21	M5×0.8

型号	NDd9	NDH10	NX	R ₁	U ₁
Y-J010C	3.3 ^{-0.030} _{-0.060}	3.3 ^{+0.048} _{-0.060}	3.2	8	10
Y-J016C	5 ^{-0.030} _{-0.060}	5 ^{+0.048} _{-0.060}	6.5	12	10

※肘节接头用销和弹性挡圈同包。

肘节接头用销

材质:不锈钢

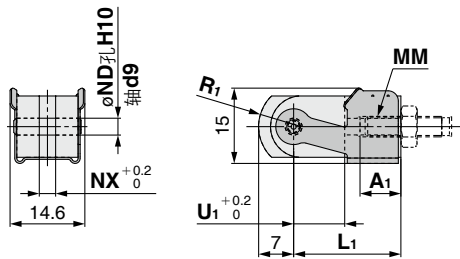


(mm)

型号	适合缸径	Dd9	d	L	L ₁	m	t	使用弹性挡圈
CD-J010	10	3.3 ^{-0.030} _{-0.060}	3	15.2	12.2	1.2	0.3	C形3.2
IY-J015	16	5 ^{-0.030} _{-0.060}	4.8	16.6	12.2	1.5	0.7	C形5

※与ø10耳环用销通用。
※肘节接头用销和弹性挡圈同包。

双肘节接头(带一键式连接销)

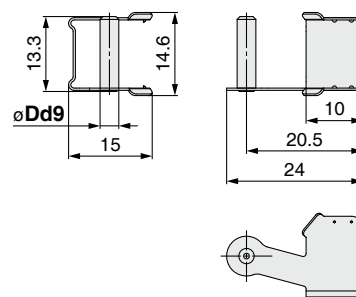


(mm)

型号	适合缸径	A ₁	L ₁	MM	NDd9	NDH10	NX	R ₁	U ₁
Y-J10	10	8	21	M4×0.7	3.3 ^{-0.030} _{-0.060}	3.3 ^{+0.048} _{-0.060}	3.2	8	10
Y-J16	16	11	21	M5×0.8	5 ^{-0.030} _{-0.060}	5 ^{+0.048} _{-0.060}	6.5	12	10

双肘节接头用一键式连接销

材质:不锈钢

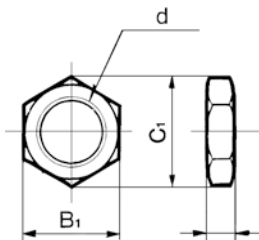


(mm)

型号	适合缸径	Dd9
IY-J10	10	3.3 ^{-0.030} _{-0.060}
IY-J16	16	5 ^{-0.030} _{-0.060}

安装螺母

材质:碳钢



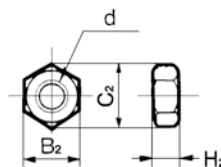
(mm)

型号	适合缸径	B ₁	C ₁	d	H ₁
SNJ-006C	6	8	9.2	M6×1.0	4
SNJ-010C	10	11	12.7	M8×1.0	4
SNJ-016C	16	14	16.2	M10×1.0	4
SNKJ-016C*	16	17	19.6	M12×1.0	4

※用于ø16杆不回转型(ø10杆不回转型请使用SNJ-016C。)

杆端螺母

材质:碳钢



(mm)

型号	适合缸径	B ₂	C ₂	d	H ₂
NTJ-006B	6	5.5	6.4	M3×0.5	2.4
NTJ-010C	10	7	8.1	M4×0.7	3.2
NTJ-015C	16	8	9.2	M5×0.8	4

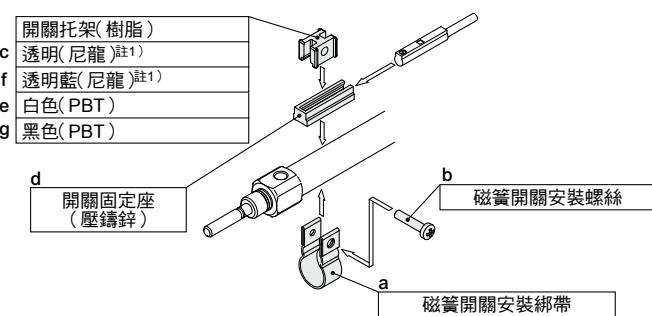
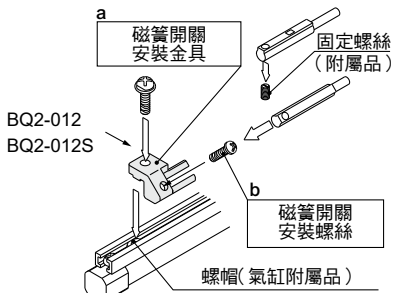
单杆双作用 CJ2
双杆双作用 CJ2W
单杆双作用 弹性挡圈 弹性压出 CJ2
双杆双作用 弹性挡圈 弹性压出 CJ2W
杆不回转型 单杆双作用 弹性挡圈 弹性压出 CJ2K
双杆双作用 弹性挡圈 弹性压出 CJ2K
单杆双作用 CJ2Z
双杆双作用 内置速度控制阀 CJ2ZW
单杆双作用 直接安装型 CJ2R
双杆双作用 弹性挡圈 弹性压出 CJ2R
杆不回转型 直接安装型 单杆双作用 弹性挡圈 弹性压出 CJ2RK
双杆双作用 弹性挡圈 弹性压出 CJ2RK
端锁气缸 CBJ2
磁性开关
订制规格

動作範圍

磁簧開關型號		氣缸內徑 (mm)			
		6	10	16	
綁帶安裝	D-M9□/M9□V D-M9□W/M9□WV D-M9□A/M9□AV	2	2.5	3	
	D-A9□	4.5	6	7	
	D-H7□/H7□W D-H7BA/H7NF	3	4	4	
	D-H7C	5	8	9	
	D-C7□/C80/C73C/C80C	6	7	7	
	軌道安裝	D-M9□/M9□V D-M9□W/M9□WV D-M9□A/M9□AV	—	3	3.5
		D-A9□/A9□V	—	6	6.5
D-F7□/J79/F7□W/J79W D-F7□V/F7□WV/F79F D-J79C/F7BA/F7BAV D-F7NT		—	5	5	
D-A7□/A80/A7H/A80H D-A73C/A80C		—	8	9	
D-A79W		—	11	13	

※含應差的參考，不做保證。(誤差±30%程度)
受周圍環境有很大的變化。

磁簧開關安裝金具 / 零件型號

磁簧開關安裝方法	磁簧開關型號	氣缸內徑 (mm)		
		6	10	16
綁帶安裝	D-M9□ D-M9□V D-M9□W D-M9□WV D-A9□ D-A9□V	BJ6-006 (a, b, d, f的組件)	BJ6-010 (a, b, c, d的組件)	BJ6-016 (a, b, c, d的組件)
	D-M9□A 註2) D-M9□AV 註2)	BJ6-006S (a, b, d, g的組件)	BJ6-010S (a, b, d, e的組件)	BJ6-016S (a, b, d, e的組件)
綁帶安裝				
綁帶安裝	D-H7□/H7□W D-H7BA/H7NF D-C7□/C80 D-C73C/C80C	BJ2-006 (綁帶、螺絲的組件)	BJ2-010 (綁帶、螺絲的組件)	BJ2-016 (綁帶、螺絲的組件)
註4) 軌道安裝	D-M9□ D-M9□V D-M9□W D-M9□WV D-M9□A 註4) D-M9□AV 註4) D-A9□ D-A9□V		BQ2-012(S) (a, b的組件)	BQ2-012(S) (a, b的組件)
				

註1) 開關托架(尼龍製)在酒精、三氯甲烷、甲烷、鹽酸、硫酸濺散的環境下請勿使用。以免其功能受到影響。

關於其他化學藥液，請與本公司聯繫。

註2) 指示燈會從開關本體突出，因此開關托架從指示燈上方固定時會有破損的可能性。

註3) 氣缸出貨時，僅開關安裝金具及磁簧開關同包裝出貨。

註4) 使用D-M9□A(V)的場合，使用不鏽鋼製安裝螺絲，請訂購BQ2-012S。

綁帶安裝金具組件型號

組件型號	內容	氣缸內徑(mm)		
		6	10	16
BJ2-□□□	• 磁簧開關安裝綁帶(a) • 磁簧開關安裝螺絲(b)	BJ2-006	BJ2-010	BJ2-016
BJ4-1	• 開關托架(白色/PBT)(e) • 開關固定座(d)	—	●	●
BJ4-2	• 開關托架(黑色/PBT)(g) • 開關固定座(d)	●	—	—
BJ5-1	• 開關托架(透明/尼龍)(c)註1) • 開關固定座(d)	—	●	●
BJ5-2	• 開關托架(透明青/尼龍)(f)註1) • 開關固定座(d)	●	—	—

[不鏽鋼製安裝螺絲組件]

下記的不鏽鋼製安裝螺絲組件用於相應的使用環境(因不含磁簧開關安裝金具，請另行訂購。)

BBA4: D-C7, C8, H7型用

註5) BBA4的詳細內容，請參照網頁WEB目錄或Best Pneumatics No.②。

D-H7BA型開關單體出貨時，附BBA4。