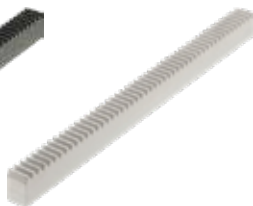


RoHS

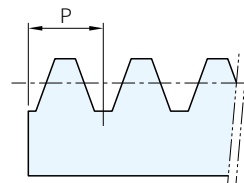
TYPE	材質	處理	壓力角
QHCWD	~S45C	染黑	20°
QHCWPD	SUS304	-	



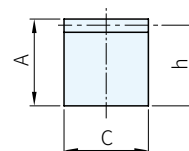
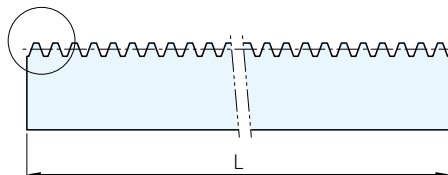
QHCWD



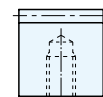
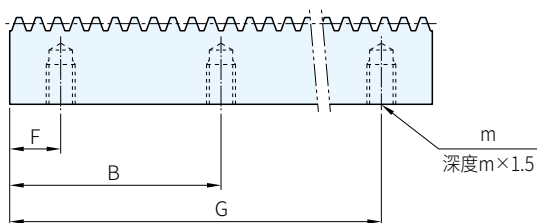
QHCWPD



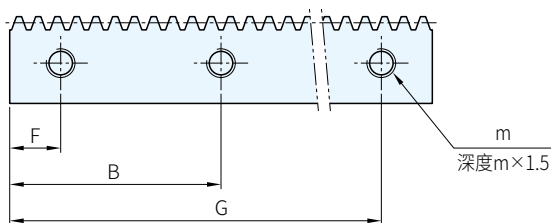
N：無孔加工



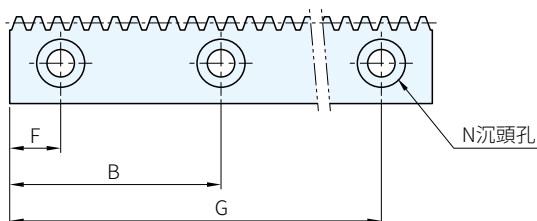
HT：背面攻牙



ST：側面攻牙



Z：側面沉頭孔



TYPE	M 模數	孔加工	L 指定單位 1mm	孔位置 指定單位1mm			K 孔數	P 節距	A mm (inch)	C mm (inch)	h mm	N 沉頭孔	m 粗螺紋
				F	B	G							
QHCWD (S45C)	1.0	N: 無孔加工 HT: 背面攻牙 ST: 側面攻牙 Z: 側面沉頭孔	20~500	請參考 公式1	請參考 公式2	請參考 公式3	1 2 3	3.1416	15.87 (5/8")	15.87 (5/8")	14.87	M3	M3
	1.5							4.7124	19.05 (3/4")	19.05 (3/4")	17.55	M4	M4
	2.0							6.2832	22.2 (7/8")	22.2 (7/8")	20.2	M5	M5
	2.5							7.8540	25.4 (1")	25.4 (1")	22.9	M6	M6
	3.0							9.4248	31.75 (1-1/4")	31.75 (1-1/4")	28.75	M8	M8
QHCWPD (SUS304)	1.0	N: 無孔加工 HT: 背面攻牙 ST: 側面攻牙 Z: 側面沉頭孔	20~500	請參考 公式1	請參考 公式2	請參考 公式3	1 2 3	3.1416	15.87 (5/8")	15.87 (5/8")	14.87	-	M3
	1.5							4.7124	19.05 (3/4")	19.05 (3/4")	17.55	M4	M4
	2.0							6.2832	22.2 (7/8")	22.2 (7/8")	20.2	M5	M5
	2.5							7.8540	25.4 (1")	25.4 (1")	22.9	M6	M6
	3.0							9.4248	31.75 (1-1/4")	31.75 (1-1/4")	28.75	M8	M8

PS. 備註

- 孔數最多能指定3個
- 特殊規格歡迎洽詢
- 接受圖面詢價，可依圖面生產
- 齒條如需連結，請洽詢
- 參考公式：
最小孔距×孔數≤20，Lmin.=20
最小孔距×孔數>20，Lmin.=最小孔距×孔數

訂貨： - - - - - 交期：

QHCWD 1.0 Z - 450 - F50 - B225 - G400 - K3

WA. 注意

- QHCWPD之M1.0無側面沉頭孔加工

N 沉頭孔	N 孔距最小值	m 粗螺紋	m 孔距最小值
M3	8	M3	6
M4	8	M4	8
M5	10	M5	10
M6	12	M6	10
M8	14	M8	14

公式 1：

- 當孔數為1
Fmin.=最小孔距/2，Fmax.=L值-最小孔距/2
- 當孔數為2
Fmin.=最小孔距/2，Fmax.=L值-(最小孔距/2)×3
- 當孔數為3
Fmin.=最小孔距/2，Fmax.=L值-(最小孔距/2)×5

公式 2：

- 當孔數為2
Bmin.=最小孔距+F值，Bmax.=L值-最小孔距/2
- 當孔數為3
Bmin.=最小孔距+F值，Bmax.=L值-(最小孔距/2)×3

公式 3：

- 當孔數為3
Gmin.=最小孔距+B值
Gmax.=L值-最小孔距/2