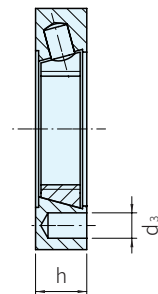
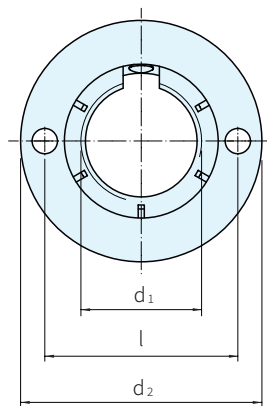


RoHS



材質	處理
鋼	熱處理, 染黑

品號	d ₁	d ₂	d ₃	h	l	質量 (g)	庫存
25030.0020	M20×1.5	40	4.1	8.5	32	58	△
25030.0021		50				104	△
鎖附工具	可調整雙銷扳手					質量 (g)	庫存
品號						120	△
25030.0022							

SP 特長

此固定環用於旋轉件，尤其是可反轉的軸
例如：固定砂輪

精實的設計可確保安全工作，可用雙銷扳手快速安裝，此產品具有以下優勢：

- 自鎖功能(即使軸的轉動方向改變)
- 簡易的安裝/拆卸
- 可重複夾持操作

組裝

此固定環由外環和內環所組成，外環有一堆型孔。內環有對應的錐型外緣和母螺牙。當雙銷扳手鎖附軸環時，內外環錐型結構迫緊，內環變窄猶如筒夾，以達成螺牙內部的自鎖效果，即使軸反向旋轉也不會分離

訂貨： 交期： 天
25030.0020

Ps. 備註

- 更多尺寸歡迎洽詢

Ex. 使用例