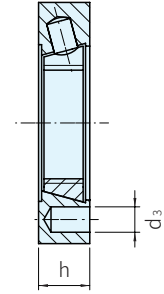
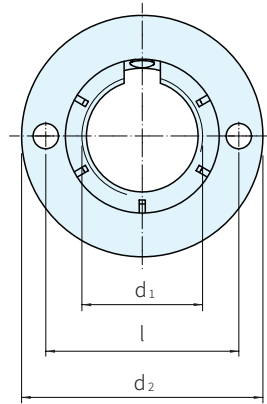



RoHS



| 材質 | 處理      |
|----|---------|
| 鋼  | 熱處理, 染黑 |

| 品號         | d <sub>1</sub>  | d <sub>2</sub> | d <sub>3</sub> | h   | l  | 質量 (g) | 庫存 |
|------------|---|----------------|----------------|-----|----|--------|----|
| 25030.0020 | M20×1.5   | 40             | 4.1            | 8.5 | 32 | 58     | △  |
| 25030.0021 |   | 50             |                |     |    | 104    | △  |
| 鎖附工具       | 可調整雙銷扳手   |                |                |     |    | 質量 (g) | 庫存 |
| 品號         |  |                |                |     |    | 120    | △  |
| 25030.0022 |   |                |                |     |    |        |    |

**特長**

此固定環用於旋轉件，尤其是可反轉的軸  
例如：固定砂輪

精實的設計可確保安全工作，可用雙銷扳手快速安裝，此產品具有以下優勢：

- 自鎖功能(即使軸的轉動方向改變)
- 簡易的安裝/拆卸
- 可重複夾持操作

**組裝**

此固定環由外環和內環所組成，外環有一堆型孔。內環有對應的錐型外緣和母螺牙。當雙銷扳手鎖附軸環時，內外環錐型結構迫緊，內環變窄猶如筒夾，以達成螺牙內部的自鎖效果，即使軸反向旋轉也不會分離

訂貨：  交期：  天  
25030.0020

**備註**

- 更多尺寸歡迎洽詢

**使用例**