



圖1



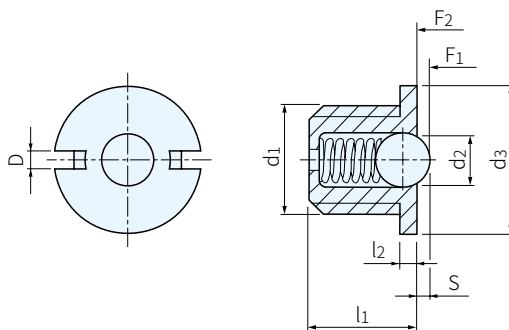
圖2



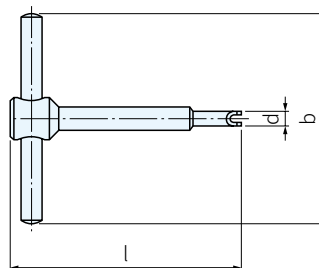
圖3



圖4



專用扳手



本體			彈簧	珠子		
材質	處理	顏色	材質	材質	處理	顏色
鋼	染黑	黑	SUS	SUS	硬化	金屬
SUS303	-	金屬		POM	-	白
POM	-	藍				

品號	備註	d1	d2	d3 -0.1	l1	l2 -0.1	n	S +0.1 -0.1	荷重(N)		°C		質量 (g)	庫存
									F1 ≈	F2 ≈	min.	max.		
22075.0004	鋼本體 不銹鋼珠子 圖1	M4	2.0	5.5	4.0	0.6	0.6	0.6	1.7	3.9	-	250	0.3	•
22075.0005		M5	3.0	7.0	5.0	0.8	1.2	0.8	2.9	4.5			0.5	•
22075.0006		M6	3.50	8.0	6.0	1.0	1.3	1.0	3.6	8.7			0.8	•
22075.0008		M8	5.00	10.0	7.0	1.5	1.5	1.6	5.4	10.2			1.9	•
22075.0010		M10	6.35	12.0	9.0			1.9	7.4	17.5			3.6	•
22075.0012		M12	8.00	14.0	11.5			2.7	2.4	10.8			22.3	6.0
22075.0404	不銹鋼本體 不銹鋼珠子 圖2	M4	2.0	5.5	4.0	0.6	0.6	0.6	1.7	3.9	-	250	0.3	•
22075.0405		M5	3.0	7.0	5.0	0.8	1.2	0.8	2.9	4.5			0.5	•
22075.0406		M6	3.50	8.0	6.0	1.0	1.3	1.0	3.6	8.7			0.9	•
22075.0408		M8	5.00	10.0	7.0	1.5	1.5	1.6	5.4	10.2			1.9	•
22075.0410		M10	6.35	12.0	9.0			1.9	7.4	17.5			3.7	•
22075.0412		M12	8.00	14.0	11.5			2.7	2.4	10.8			22.3	6.1
22075.0604	POM本體 不銹鋼珠子 圖3	M4	2.0	5.5	4.0	0.6	0.6	0.6	2.1	3.9	-30	50	0.1	•
22075.0605		M5	3.0	7.0	5.0	0.8	1.2	0.8	3.2	4.5			0.2	•
22075.0606		M6	3.50	8.0	6.0	1.0	1.3	1.0	4.1	8.7			0.4	•
22075.0608		M8	5.00	10.0	7.0	1.5	1.5	1.6	5.7	10.2			0.9	•
22075.0610		M10	6.35	12.0	9.0			1.9	9.2	17.2			1.8	•
22075.0612		M12	8.00	14.0	11.5			2.7	2.4	11.2			22.3	3.2
22075.0804	POM本體 POM珠子 圖4	M4	2.0	5.5	4.0	0.6	0.6	0.6	2.1	3.9	-30	50	0.1	•
22075.0805		M5	3.0	7.0	5.0	0.8	1.2	0.8	3.2	4.5			0.2	•
22075.0806		M6	3.50	8.0	6.0	1.0	1.3	1.0	4.1	8.7			0.4	•
22075.0808		M8	5.00	10.0	7.0	1.5	1.5	1.6	5.7	10.2			0.9	•
22075.0810		M10	6.35	12.0	9.0			1.9	9.2	17.2			1.8	•
22075.0812		M12	8.00	14.0	11.5			2.7	2.4	11.2			22.3	3.2

品號	備註	d ₁	b	d	l	質量 (g)	庫存
22075.0904	專用扳手	M4	50	5.2	55	20	•
22075.0905		M5		6.7		24	•
22075.0906		M6		7.7	60	30	•
22075.0908		M8	9.7	47		•	
22075.0910		M10	11.7	70		72	•
22075.0912		M12	80	13.7	80	127	•

Ps. 備註

- ・特點是帶有前槽的軸環，適用於擰入時需要平坦表面

 訂貨： 交期：

22075.0004

Ex. 使用例
