

RoHS SUS

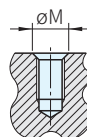
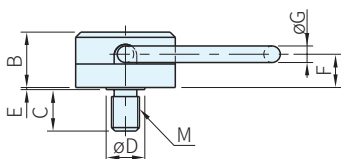
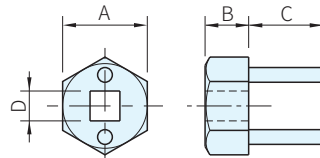
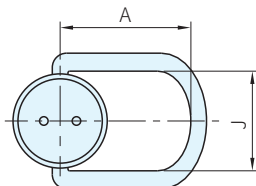
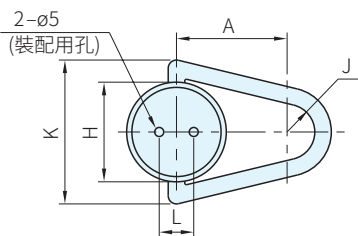


J.47671/J.47672  
J.47681/J.47682

J.47675/J.47676  
J.47683/J.47684

J.47641/J.47643  
裝配工具

鋼		不銹鋼	
材質	處理	材質	處理
SCM440	染黑	SUS316	酸化皮膜



裝配側的孔穴尺寸

安全率 5 : 1

鋼 品號	容許荷重 (KN)	庫存	不銹鋼 品號	容許荷重 (KN)	庫存	A	B	C	D	E	F	G	H
J.47671	5	△	J.47681	2.5	△	50.8	27.8	14.6	19.1	1.2	17.9	7.9	44.5
J.47672	7	△	J.47682	3.5	△			19.1					
J.47675	15	△	J.47683	7.5	△	93.0	38.5	23.8	25.4	0.8	22.6	12.7	63.5
J.47676	20	△	J.47684	10	△			30.2					

鋼 品號	不銹鋼 品號	J	K	L	注)M max	M	質量 (Kg)	適用專用裝配工具 品號
J.47671	J.47681	12.7	66.7	16.26	13	M10×1.5	0.42	J.47641
J.47672	J.47682				16	M12×1.75	0.43	
J.47675	J.47683	70.0	97.0	23.11	19	M16×2	0.8	J.47643
J.47676	J.47684				22	M20×2.5	1.39	

Te. 技術資料

品號			建議鎖緊力 (N.m)
J.47671	J.47681	M10	10
J.47672	J.47682	M12	25
J.47675	J.47683	M16	50
J.47676	J.47684	M20	80

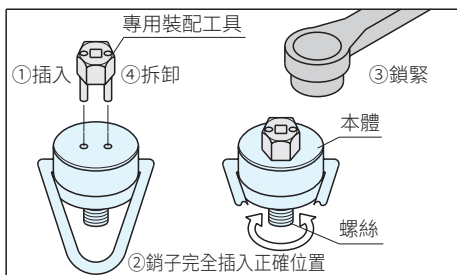
品號	庫存	A	B	C	D
J.47641	△	24	14.0	17.5	6.4(1/4in)
J.47643	△	32	16.5	28.6	9.5(3/8in)

訂貨：品號 交期：20 天

J.47671

Ex. 使用例

搖擺吊環的裝配(拆卸)方法



1. 裝配工具的銷子從搖擺吊環上面插入
2. 銷子插入正確位置再確認
3. 用梅花扳手鎖緊之
4. 裝配工具拆卸後，本體可以360°迴轉

SP. 特長

- 適用於模具、治具…等
- 本體360°迴轉吊環180°前傾
- 凸緣上面刻有容許荷重保證
- 直吊、橫吊皆可

PS. 備註

- 使用專用裝配工具，不擔心被惡作劇鬆開