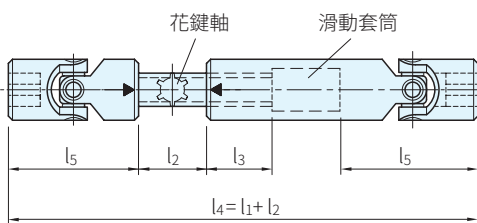
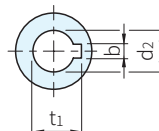
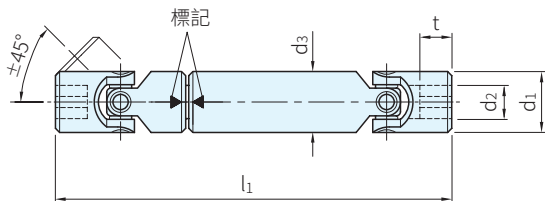




軸承	銷	套筒
材質	材質	材質
硬化鋼	硬化鋼	硬化鋼

2
K→鍵槽 (DIN6885/1)



品號	1	3		4							d3	l3	l5	t max. +1 0	庫存
	d1	d2 H7	b	t1	l1-l2										
SGR808.2	22	10	3	11.4	140-30	160-40	180-60	230-100	-	-	22	30	48	12	△
	25	12	4	13.8	160-30	180-45	200-70	250-105	300-150	-	26	40	56	13	△
	28	14	5	16.3	170-30	200-60	220-80	280-140	350-200	400-250	29	60	68	16	△
	32	16		18.3	190-30	210-40	240-80	275-115	380-210	400-230	32	74	74	17	△
	36	18	6	20.8	230-50	270-100	290-110	400-220	500-320	-	37	45	82	18	△
	42	20		22.8	250-50	290-90	320-120	420-220	500-300	-	42	50	95	22	△
	45	22	8	24.8	270-50	330-100	470-240	-	-	-	47	108	26	△	
	50	25		28.3	295-50	350-100	420-170	500-245	-	-	52	122	29	△	
	58	30	33.3	330-50	370-85	400-110	500-220	-	-	-	58				△

Sp. 特長

- SGR808.2滑動軸承萬向節軸不但可調整兩軸的對準偏差同時具有長度補償的作用，可通過兩個SGR808萬向節(A型)、一個花鍵軸及一個滑動套筒來進行動力傳輸
- 將花鍵軸連接至滑動套筒時，須檢查連接的準確性，=><=標記須相對設置
- 任何類型的誤接，會導致輸出不均勻及快速磨蝕

1 2 3 4
 訂貨： 品號 - d1 - K d2 - l1-l2 交期： 12 天
 SGR808.2 - 22 - K 10 - 140-30

Ps. 備註

- 特殊規格，歡迎洽詢

Wa. 注意

- 最大轉速和扭力請參考前頁