

MCKMB 系列

迷你不旋轉氣壓缸



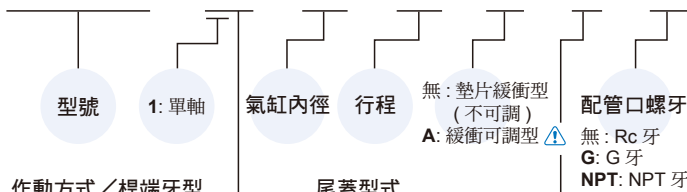
標準行程表

氣缸內徑	行程 (mm)
ø20,25,32,40	25,50,75,100,125,150,200,250,300

● 非標準行程亦可承製，請洽業務人員。

氣缸 / 訂購代號 * 特殊規格訂購請參 0-7 頁。

MCKMB - 11 - 40 - 50 - A - N - G



作動方式 / 桿端牙型

代號	記號	說明
1 1		複動外牙

尾蓋型式

代號	記號	說明
無		標準型
N		無尾型
E		山吊耳型

安裝配件 * 與 MCMB 系列共用配件

LB - MCMB - 20

安裝型式	型號	氣缸內徑	
	LB		SDB*
	CA		TA
	CB		TB
	FA		Y
	FB		I

* 僅適用 "E" 型。

特點

- 免給油
採用含油合金，特殊軸承襯套，使活塞桿無需給油。
- 不旋轉
活塞桿採用六角軸心，故不旋轉。
- 高品質，耐久佳
氣壓缸採用高級不銹鋼材質，更具耐磨、腐蝕性。
- 多樣化支架
多種固定式及非固定式支架，供客戶選擇。
- 全系列均附磁

規格

型號	MCKMB				
氣缸內徑 (mm)	20	25	32	40	
配管口徑尺寸	Rc1/8			Rc1/4	
使用流體	空氣				
使用壓力範圍	0.05~0.7 MPa				
耐壓力	1 MPa				
給油	不需給油				
周圍溫度	-5~+60°C (不凍結)				
使用速度範圍	50~750 mm/sec				
最大容許動能 (焦耳) J	墊片緩衝	0.27	0.4	0.65	1.2
	可調緩衝	0.54	0.78	1.27	2.35
活塞桿不迴轉精度	±0.7°		±0.5°		
容許迴轉扭力 kgf-cm	2.0	2.5	2.5	4.5	
傳感器	RCM (規格請參 8-16 頁)				
傳感器束帶	BM20	BM25	BM32	BM40	

* 此氣缸允許一定之洩漏量。所有氣缸出貨前，皆已通過氣密測試標準。

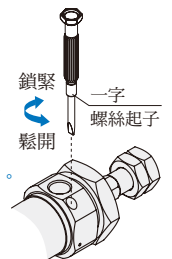
* 產品注意事項 (安裝前閱讀)，請參 3-2 頁。

注意

適用 (A) 可調緩衝型

1. 調節緩衝時，請將針閥鎖緊，再緩慢旋開到適當緩衝狀態 (轉動需在 2.5 圈內)。

2. 過度鬆開針閥，會使緩衝失效，並減短氣缸壽命。



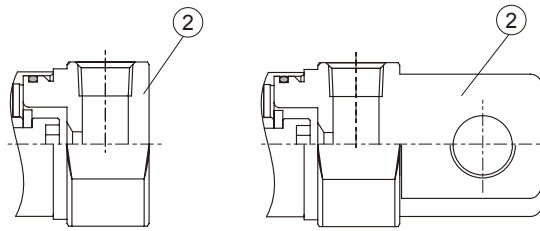
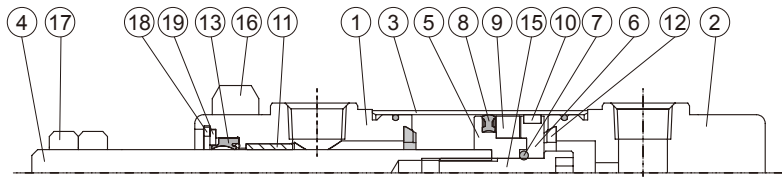
插銷 * 與 MCMB 系列共用配件

PIN - MCMB - 32 - Y - P

插銷	型號	氣缸內徑	安裝型式	說明
	Y-P		ø20~ø32	Y & I 接頭適用
	CB-P		ø40	CA & CB 接頭適用
	SDB-P			SDB 配件適用

*P: 含開口銷 / 扣環

墊片緩衝型(不可調)



N 型

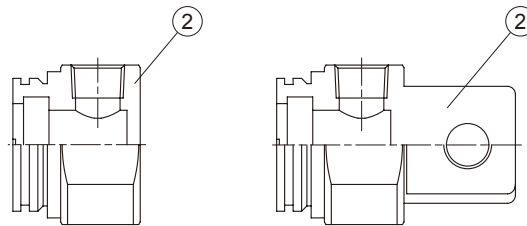
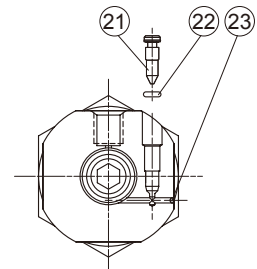
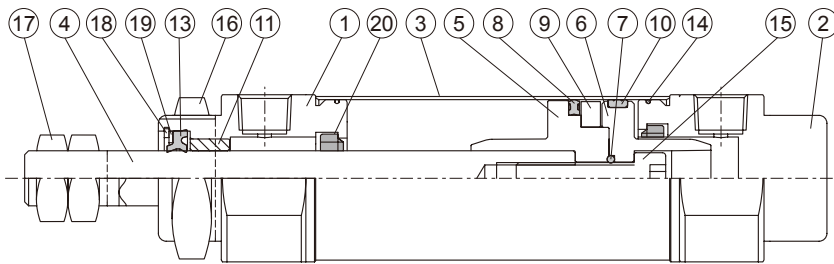
E 型

訂購代號
不含衝程料件

內徑	墊片緩衝型
ø20	CP-MCKMB-20
ø25	CP-MCKMB-25
ø32	CP-MCKMB-32
ø40	CP-MCKMB-40

內徑	可調緩衝型
ø20	CP-MCKMB-20A
ø25	CP-MCKMB-25A
ø32	CP-MCKMB-32A
ø40	CP-MCKMB-40A

可調緩衝型



N 型

E 型

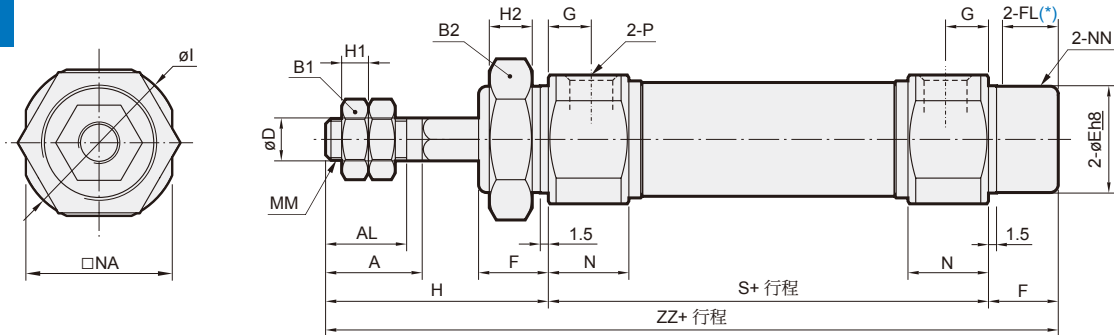
主要零件材質

No.	緩衝		名稱	材質	不含衝程料件(內含)	
	不可調	可調			不可調	可調
1	●	●	前缸蓋	鋁合金	●	●
2	●	●	後缸蓋	鋁合金	●	●
3	●	●	缸管	不銹鋼		
4	●	●	活塞桿	不銹鋼		
5	●	●	前活塞	鋁合金	●	●
6	●	●	後活塞	鋁合金	●	●
7	●	●	活塞墊片	NBR	●	●
8	●	●	活塞密封環	NBR	●	●
9	●	●	磁性環	磁石材	●	●
10	●	●	耐磨環	樹脂	●	●
11	●	●	襯套	軸承合金	●	●
12	●		緩衝墊片	NBR	●	

No.	緩衝		名稱	材質	不含衝程料件(內含)	
	不可調	可調			不可調	可調
13	●	●	活塞桿密封環	NBR	●	●
14	●	●	缸蓋環 *1	NBR	●	●
15	●	●	活塞螺栓	SCM	●	●
16	●	●	缸蓋螺帽	碳鋼	●	●
17	●	●	桿前螺帽	碳鋼	●	●
18	●	●	扣環	彈簧鋼	●	●
19	●	●	墊圈	碳鋼	●	●
20		●	緩衝密封環	NBR		●
21		●	針閥密封環	NBR		●
22		●	針閥	碳鋼		●
23		●	封氣鋼珠	不銹鋼		●

*1. ø20, ø25 無此零件。

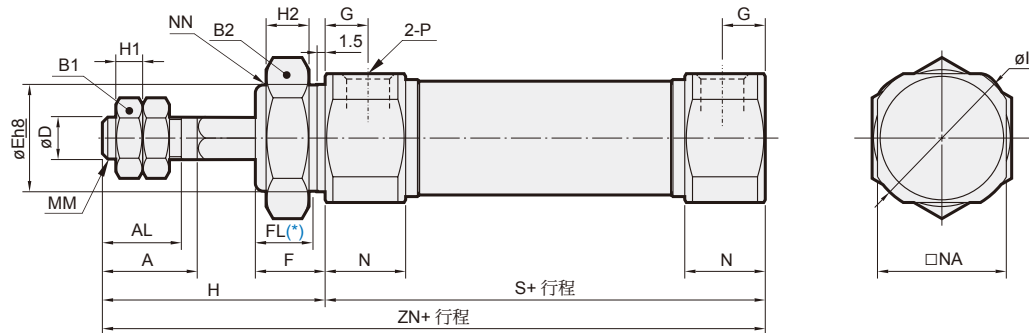
11



* FL: 有效牙長

代號 內徑	A	AL	B1	B2	D	E	F	FL	G	H	H1	H2	I	MM	N	NA	NN	P	S	ZZ
20	18	15.5	13	26	8	$20_{-0.03}^0$	13	10.5	8	41	5	8	28	M8×1.25	15	24	M20×1.5	Rc1/8	62	116
25	22	19.5	17	32	10	$26_{-0.03}^0$	13	10.5	8	45	6	8	33.5	M10×1.25	15	30	M26×1.5	Rc1/8	62	120
32	22	19.5	17	32	12	$26_{-0.03}^0$	13	10.5	8	45	6	8	37.5	M10×1.25	15	34.5	M26×1.5	Rc1/8	64	122
40	24	21	22	41	14	$32_{-0.04}^0$	16	13.5	11	50	8	10	46.5	M14×1.5	21.5	42.5	M32×2.0	Rc1/4	88	154

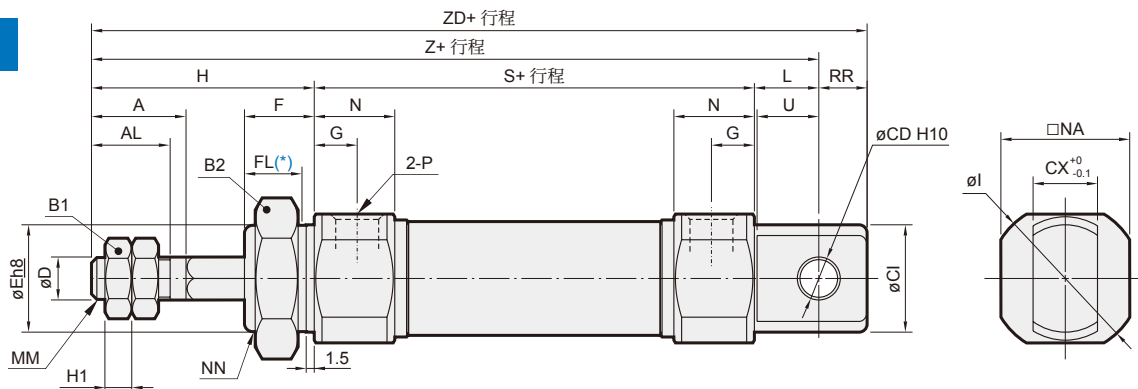
N



* FL: 有效牙長

代號 內徑	A	AL	B1	B2	D	E	F	FL	G	H	H1	H2	I	MM	N	NA	NN	P	S	ZN
20	18	15.5	13	26	8	$20_{-0.03}^0$	13	10.5	8	41	5	8	28	M8×1.25	15	24	M20×1.5	Rc1/8	62	103
25	22	19.5	17	32	10	$26_{-0.03}^0$	13	10.5	8	45	6	8	33.5	M10×1.25	15	30	M26×1.5	Rc1/8	62	107
32	22	19.5	17	32	12	$26_{-0.03}^0$	13	10.5	8	45	6	8	37.5	M10×1.25	15	34.5	M26×1.5	Rc1/8	64	109
40	24	21	22	41	14	$32_{-0.04}^0$	16	13.5	11	50	8	10	46.5	M14×1.5	21.5	42.5	M32×2.0	Rc1/4	88	138

E



* FL: 有效牙長

代號 內徑	A	AL	B1	B2	CD	CX	CI	D	E	F	FL	G	H	H1	I	L	MM	N	NA	NN	P	RR	S	U	Z	ZD
20	18	15.5	13	26	8	12	20	8	$20_{-0.03}^0$	13	10.5	8	41	5	28	12	M8×1.25	15	24	M20×1.5	Rc1/8	9	62	11.5	115	124
25	22	19.5	17	32	8	12	22	10	$26_{-0.03}^0$	13	10.5	8	45	6	33.5	12	M10×1.25	15	30	M26×1.5	Rc1/8	9	62	11.5	119	128
32	22	19.5	17	32	10	20	27	12	$26_{-0.03}^0$	13	10.5	8	45	6	37.5	15	M10×1.25	15	34.5	M26×1.5	Rc1/8	12	64	14.5	124	136
40	24	21	22	41	10	20	33	14	$32_{-0.04}^0$	16	13.5	11	50	8	46.5	15	M14×1.5	21.5	42.5	M32×2.0	Rc1/4	12	88	14.5	153	165