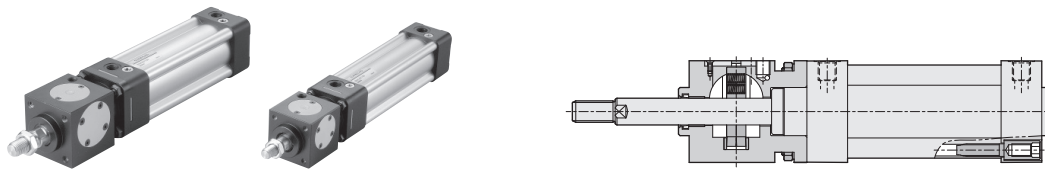


DNK 系列 — 鋁合金剎車氣缸

作動規格表與訂購稱呼說明

CHELIC

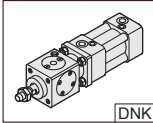
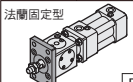
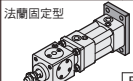
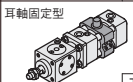
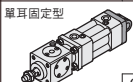
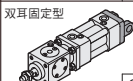
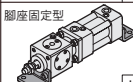
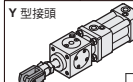
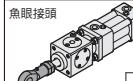
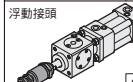

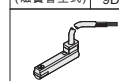


◎ 內部結構圖



◎ 規格表

項目	缸徑 (mm)	Ø32	Ø40	Ø50	Ø63	Ø80	Ø100
標準行程		25,50,75,100,125,150,175,200,250,300,350,400,450,500 (700,1000)					
使用流體		已濾清之壓縮空氣					
鋼管材質		鋁合金					
使用壓力範圍	kgf/cm ² (kPa)	4 ~ 6.5 (400 ~ 650)					
煞車器最低作動壓力	kgf/cm ² (kPa)	4 (400)	4 (400)	3.5 (350)	3.5 (350)	3 (300)	3 (300)
煞車器制動方向		双向					
煞車器保持力 (最大靜荷重-水平安裝場所) kgf		52	88	137	206	310	471
煞車器制動停止精度 (mm)	(mm/s)	載重量(水平) = 保持力 × 70%					
	50	±0.7	±0.8	±0.9	±0.8	±0.8	±1
	100	±1	±1	±1	±1	±1.2	±1.4
	200	±1.3	±1.6	±1.4	±1.8	±2.1	±2.4
使用溫度	°C	-10°C ~ 60°C					

◎ 訂購稱呼代號

DNK	50	×	150	-	LB	-	Y	-	9D
機種仕樣	缸徑		行程		固定型式		配件		感應器裝置
 DNK : 標準型	32 - Ø32 mm 40 - Ø40 mm 50 - Ø50 mm 63 - Ø63 mm 80 - Ø80 mm 100 - Ø100 mm		25 - 25 mm 50 - 50 mm 75 - 75 mm 100 - 100 mm 125 - 125 mm 150 - 150 mm 175 - 175 mm 200 - 200 mm 250 - 250 mm 300 - 300 mm 350 - 350 mm 400 - 400 mm 450 - 450 mm 500 - 500 mm		 FA  FB  TC  CA  CB  LB		 Y  G  CJ		 CS-9D (磁管管型式) 9D  CS-9B (磁管管型式) 9B  CS-8G (無接點型式) 8G  CS-8B (無接點型式) 8B
感應器型式: <input type="checkbox"/> : 無記號 (不附感應器) 9D:CS-9D 9B:CS-9B 8G:CS-8G 8B:CS-8B									

DNK 系列 — 鋁合金剎車氣缸

零件名稱及相關材料表

CHELIC

修理包訂購方式

DNKP

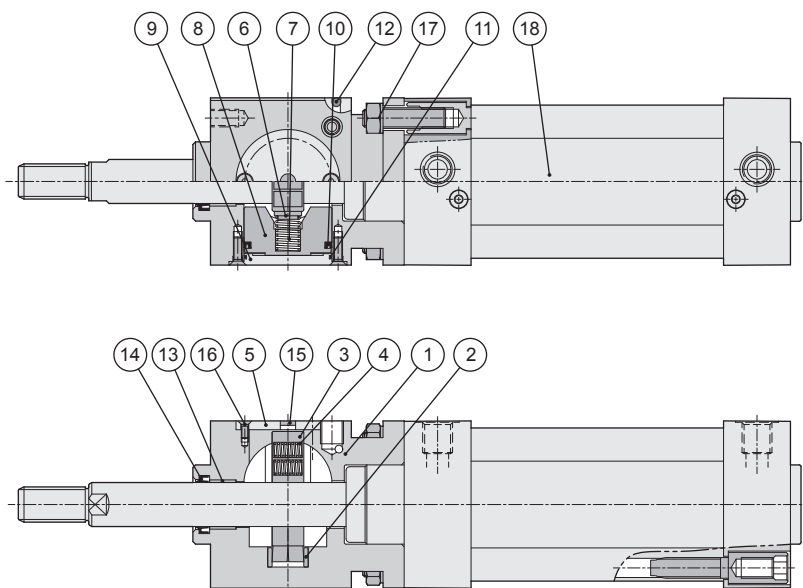
缸徑	密封件修理包
32	DNKP 32 - 包括 No. 10,11,14
40	DNKP 40 - 包括 No. 10,11,14
50	DNKP 50 - 包括 No. 10,11,14
63	DNKP 63 - 包括 No. 10,11,14
80	DNKP 80 - 包括 No. 10,11,14
100	DNKP 100 - 包括 No. 10,11,14

DN
双活塞
迫緊型

DMB
單活塞
迫緊型

DU
双活塞
迫緊型

內部結構圖



DNK
鋁合金
剎車氣缸

DNE
止滯型
鋁合金氣缸

DCR2
夾持氣缸

DQ
扁平夾緊缸

DCQ
銷釘夾緊缸

零件名稱及材料表

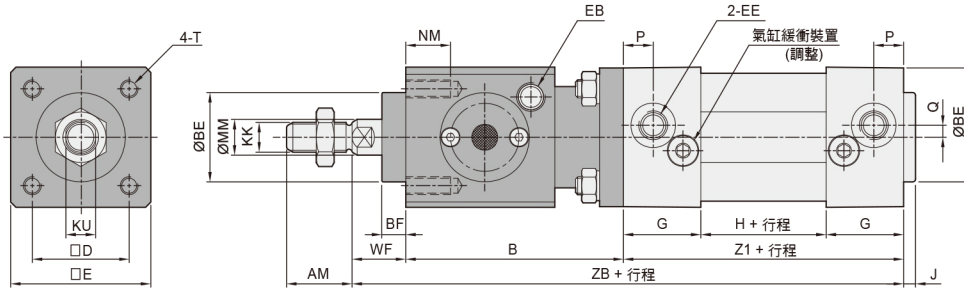
編號	項目	數量	編號	項目	數量
01	煞車器本體	1	10	活塞迫緊	2
02	軸套	1	11	O型環	2
03	夾持板	2	12	鋼珠	1
04	壓縮彈簧	5	13	乾式軸承	1
05	防塵蓋	1	14	軸封	1
06	頂盤	2	15	消音片	1
07	壓縮彈簧	2	16	內六角平頂埋頭螺絲	10
08	活塞	2	17	繫緊螺絲組	4
09	端蓋	2	18	氣缸組	1

DNK 系列 – 鋁合金剎車氣缸

外觀圖形尺寸

CHELIC.

○ DNK Ø32 ~ Ø100



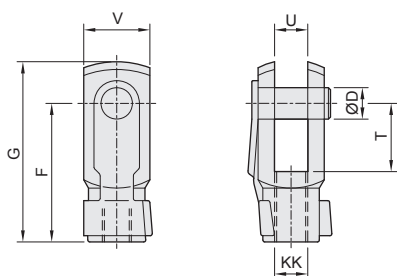
缸徑 (mm)	AM	B	BE	BF	D	E	EE	EB	G	H	J	KK	KU	MM	NM	P	Q	WF	T	Z1	ZB
Ø32	22	73	30	8	32.5	47	G 1/8	G 1/8	26	42	4	M10x1.25P	10	12	12	10	4	18	M6	94	185
Ø40	24	76	35	8	38	53	G 1/4	G 1/8	30	45	5	M12x1.25P	14	16	12	15	4	18	M6	105	199
Ø50	32	90	40	8	46.5	65	G 1/4	G 1/8	30	46	5	M16x1.5P	17	20	14	15	4	20	M8	106	216
Ø63	32	92	45	10	56.5	75	G 3/8	G 1/8	32	57	4	M16x1.5P	17	20	14	16	7	22	M8	121	235
Ø80	40	110	45	10	72	95	G 3/8	G 1/4	38	52	6	M20x1.5P	22	25	16	19	7	24	M10	128	262
Ø100	40	130	55	10	89	115	G 1/2	G 1/4	40	58	6	M20x1.5P	22	25	16	20	7	26	M10	138	294

DNK 系列 — 鋁合金剎車氣缸

軸端配件尺寸

CHELIC

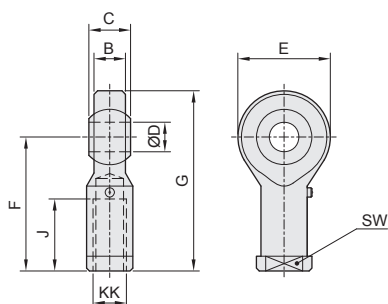
Y 型接頭



型號	缸徑	D	F	G	KK
Y - M10×1.25	Ø32	10	40	52	M10 × 1.25
Y - M12×1.25	Ø40	12	48	62	M12 × 1.25
Y - M16×1.5	Ø50, Ø63	16	64	83	M16 × 1.5
Y - M20×1.5	Ø80, Ø100	20	80	105	M20 × 1.5

型號	缸徑	T	U	V	
Y - M10×1.25	Ø32	20	10	20	
Y - M12×1.25	Ø40	24	12	24	
Y - M16×1.5	Ø50, Ø63	32	16	32	
Y - M20×1.5	Ø80, Ø100	40	20	40	

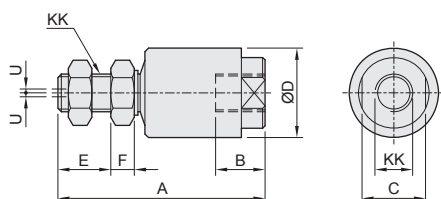
魚眼接頭



型號	缸徑	B	C	D	E	F
G - M10×1.25	Ø32	10.5	14	10	26	43
G - M12×1.25	Ø40	12	16	12	30	50
G - M16×1.5	Ø50, Ø63	15	21	16	38	64
G - M20×1.5	Ø80, Ø100	18	25	20	46	77

型號	缸徑	G	J	KK	SW
G - M10×1.25	Ø32	56	21	M10 × 1.25	17
G - M12×1.25	Ø40	65	24	M12 × 1.25	19
G - M16×1.5	Ø50, Ø63	83	33	M16 × 1.5	22
G - M20×1.5	Ø80, Ø100	100	40	M20 × 1.5	30

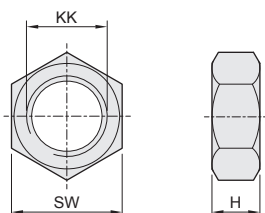
浮動接頭



型號	缸徑	A	B	C	D	E
CJ - M10×1.25	Ø32	54	13	24	25.5	14.4
CJ - M12×1.25	Ø40	71	17	29	31	18.8
CJ - M16×1.5	Ø50, Ø63	88	21	27	38	31
CJ - M20×1.5	Ø80, Ø100	105	25	32	50	27.5

型號	缸徑	F	KK	U	
CJ - M10×1.25	Ø32	4.5	M10 × 1.25	1	
CJ - M12×1.25	Ø40	8	M12 × 1.25	1.15	
CJ - M16×1.5	Ø50, Ø63	8	M16 × 1.5	1.65	
CJ - M20×1.5	Ø80, Ø100	15.5	M20 × 1.5	2.15	

軸端螺帽



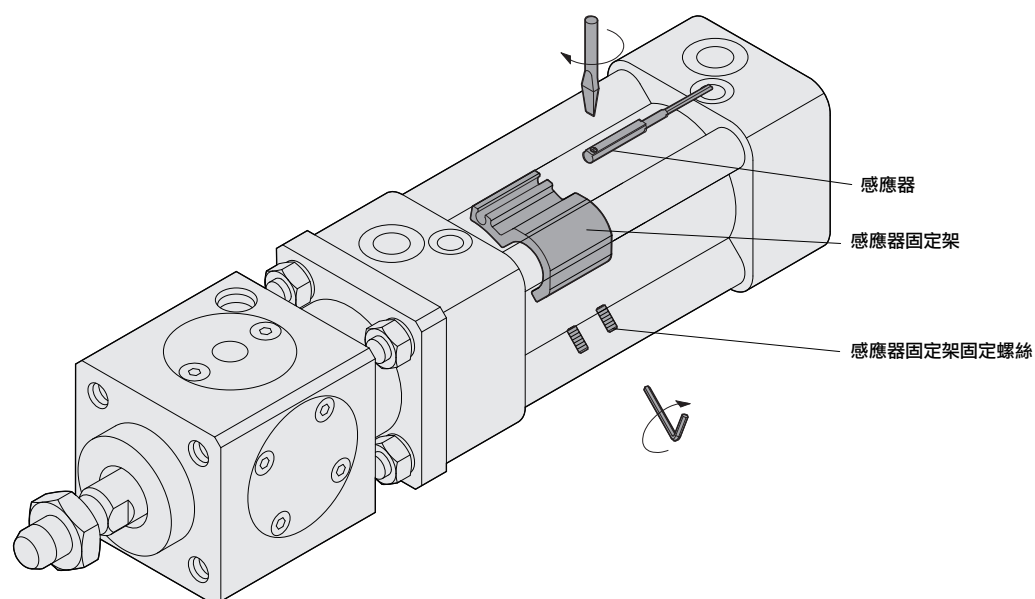
型號	缸徑	H	KK	SW
M10×1.25	Ø32	6	M10 × 1.25	17
M12×1.25	Ø40	7	M12 × 1.25	19
M16×1.5	Ø50, Ø63	8	M16 × 1.5	24
M20×1.5	Ø80, Ø100	8	M20 × 1.5	27

DNK 系列 — 鋁合金剎車氣缸

感應器之安裝及感應動作設定

CHELIC

◎ 感應裝置固定方式



DN
双活塞
迫緊型

DMB
單活塞
迫緊型

DU
双活塞
迫緊型

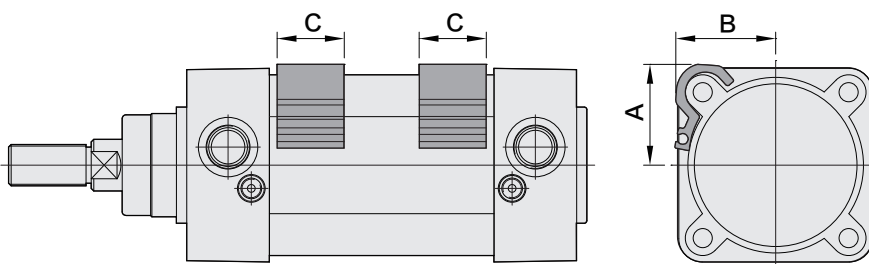
DNK
鋁合金
剎車氣缸

DNE
止滯型
鋁合金氣缸

DCR2
夾持氣缸

DQ
扁平夾緊缸

DCQ
銷釘夾緊缸



◎ 感應器固定架安裝尺寸

單位:mm

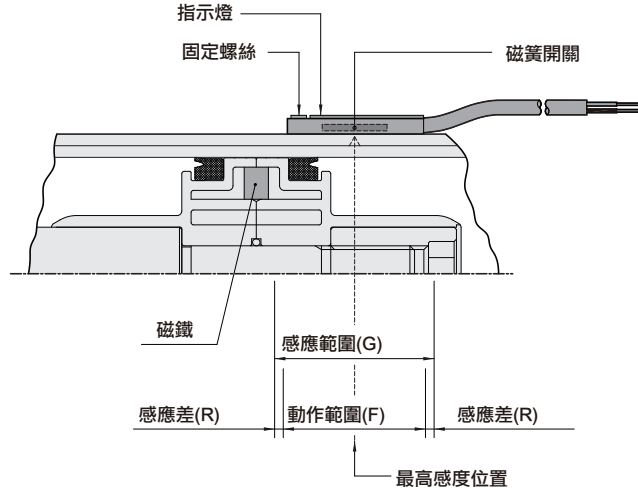
缸徑	32	40	50	63	80	100
A	24.2	27.3	34.4	39	49.4	57.8
B	25	28	33.4	38.7	48	57
C	26	26	26	26	26	26

DNK 系列 – 鋁合金剎車氣缸

感應器之安裝及感應動作設定

CHELIC.

CS-9D(B)



感應範圍

感應器固定於本體上，當活塞移動而接近感應器時，磁鐵磁場促使磁簧開關動作之範圍；而磁場與開關之應答間約有0.5mm左右之誤差。

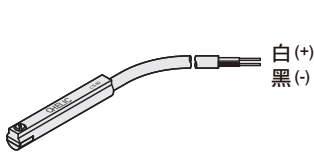
動作範圍

當活塞作位移動時，磁場與開關之穩定應答範圍，其範圍作為開關之設定與調整之參考依據。
(請參閱右表數據)

單位：mm

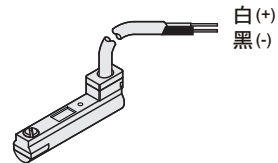
機種	CS-9D(B)	
	氣缸缸徑	動作範圍 (F)
32	12	2~3
40	12	2~3
50	15	3~3
63	15	2~3
80	20	2~3
100	20	2~3

接線型式



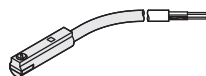
CS-9D

使用電壓: DC 5~120V
AC 5~120V



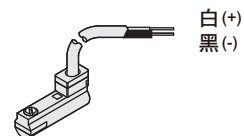
CS-9B

使用電壓: DC 5~120V
AC 5~120V



CS-8G

使用電壓: DC 10~28V



CS-8B

使用電壓: DC 10~28V