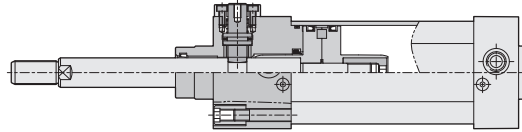
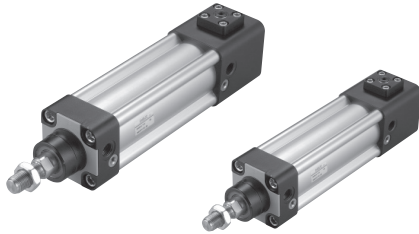


DNE 系列 – 止落型鋁合金氣缸

作動規格表與訂購稱呼說明

CHELIC

◯ 內部結構圖



DN
双活塞
迫緊型

DMB
單活塞
迫緊型

DU
双活塞
迫緊型

◯ 規格表

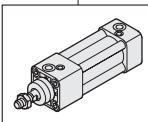
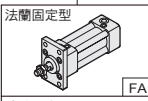
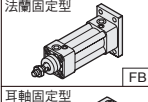
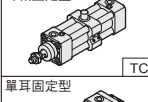
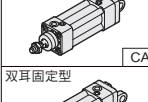
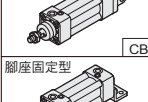
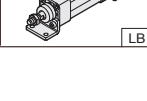
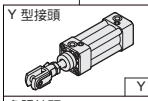
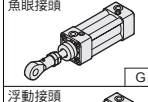
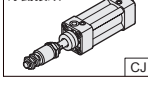
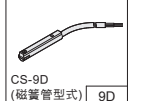
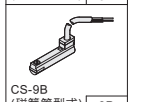

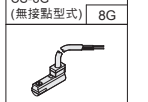
項目	缸徑 (mm)	Ø32	Ø40	Ø50	Ø63	Ø80	Ø100
標準行程		25, 50, 75, 100, 125, 150, 175, 200, 250, 300, 350, 400, 450, 500 (700, 1000)					
使用流體		已濾清之壓縮空氣					
鋁管材質		鋁合金					
使用壓力範圍	kgf/cm ² (kPa)	3 ~ 10.3 (300 ~ 1030)					
最低使用壓力	kgf/cm ² (kPa)	3 (300)					
使用溫度	°C	-10°C ~ 60°C					

DNK
鋁合金
剎車氣缸

DNE
止落型
鋁合金氣缸

DCR2
夾持氣缸

◯ 訂購稱呼代號

DNE_F	50	×	150	-	LB	-	Y	-	9D
機種仕樣	缸徑		行程		固定型式		配件		感應器裝置
 DNE_F : 前蓋保持	32 - Ø32 mm 40 - Ø40 mm 50 - Ø50 mm 63 - Ø63 mm 80 - Ø80 mm 100 - Ø100 mm		25 - 25 mm 50 - 50 mm 75 - 75 mm 100 - 100 mm 125 - 125 mm 150 - 150 mm 175 - 175 mm 200 - 200 mm 250 - 250 mm 300 - 300 mm 350 - 350 mm 400 - 400 mm 450 - 450 mm 500 - 500 mm		法蘭固定型  FA 法蘭固定型  FB 耳軸固定型  TC 單耳固定型  CA 雙耳固定型  CB 腳座固定型  LB		Y 型接頭  Y 魚眼接頭  G 浮動接頭  CJ		感應器裝置  CS-9D (磁簧管型式) 9D  CS-9B (磁簧管型式) 9B  CS-8G (無接點型式) 8G  CS-8B (無接點型式) 8B 感應器型式: □ : 無記號 (不附感應器) 9D:CS-9D 9B:CS-9B 8G:CS-8G 8B:CS-8B

DQ
扁平夾緊缸

DCQ
鎖釘夾緊缸

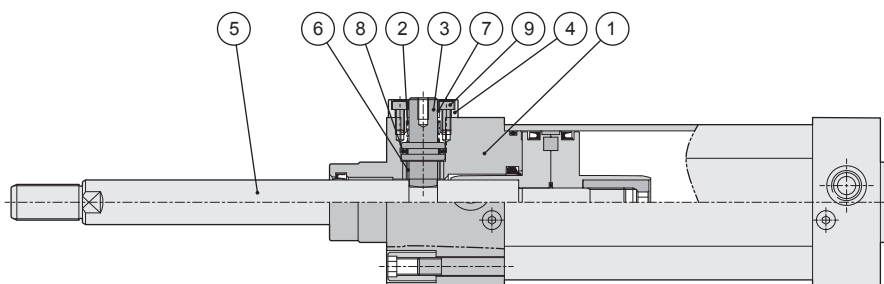
DNE 系列 – 止落型鋁合金氣缸

零件名稱及相關材料表

CHELIC

◉ DNE_F 前蓋保持型

● 缸徑 Ø32 ~ Ø100

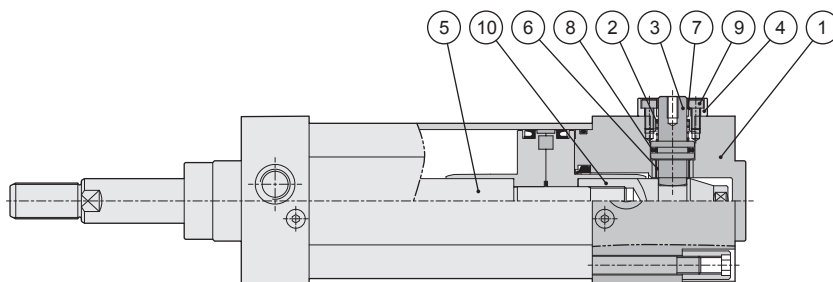


◉ 零件名稱及材料表

編號	項目	數量	編號	項目	數量	備註
01	前蓋	1	07	乾式軸承	1	除左所列零件物料, 其餘同DN規格.
02	壓縮彈簧	1	08	活塞迫緊	1	
03	止動桿	1	09	繫緊螺絲	4	
04	蓋板	1				
05	活塞桿	1				
06	乾式軸承	1				

◉ DNE_R 後蓋保持型

● 缸徑 Ø32 ~ Ø100



◉ 零件名稱及材料表

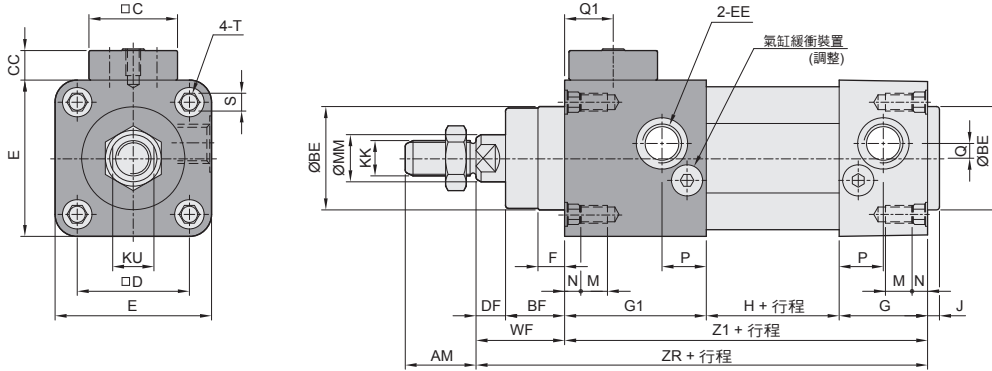
編號	項目	數量	編號	項目	數量	備註
01	後蓋	1	07	乾式軸承	1	除左所列零件物料, 其餘同DN規格.
02	壓縮彈簧	1	08	活塞迫緊	1	
03	止動桿	1	09	繫緊螺絲	4	
04	蓋板	1	10	活塞固定螺帽	1	
05	活塞桿	1				
06	乾式軸承	1				

DNE 系列 — 止落型鋁合金氣缸

外觀圖形尺寸

CHELIC

◉ DNE_F 前蓋保持型



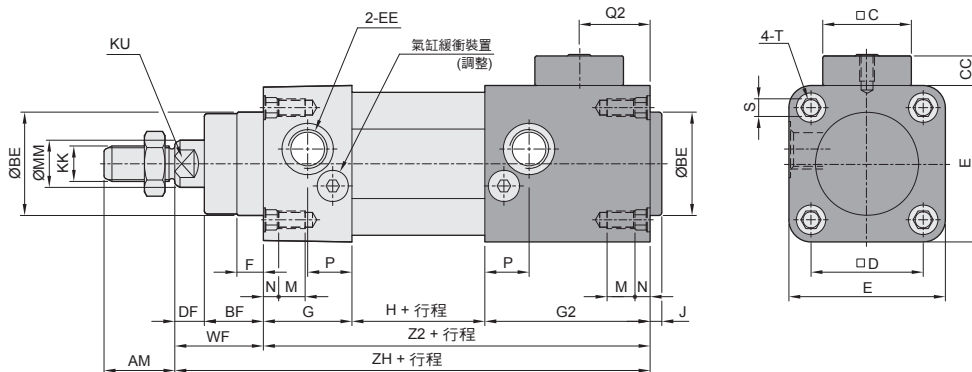
DN
双活塞
迫緊型

DMB
單活塞
迫緊型

DU
双活塞
迫緊型

DNK
鋁合金
剎車氣缸

◉ DNE_R 後蓋保持型



DCK2
夾持氣缸

DQ
扁平夾緊缸

DCQ
銷釘夾緊缸

缸徑 (mm)	AM	BE	BF	C	CC	D	DF	E	EE	F	G	G1	G2	H	J
Ø32	22	30	16	21	10	32.5	10	47	G 1/8	7	26	40	47	42	4
Ø40	24	35	20	30	10	38	10	53	G 1/4	9	30	48	56	45	5
Ø50	32	40	25	34	10	46.5	12	65	G 1/4	11	30	52	71	46	5
Ø63	32	45	25	34	10	56.5	12	75	G 3/8	13	32	52	70	57	4
Ø80	40	45	32	39	10	72	14	95	G 3/8	15	38	66	80	52	6
Ø100	40	55	35	39	10	89	16	115	G 1/2	15	40	70	80	58	6

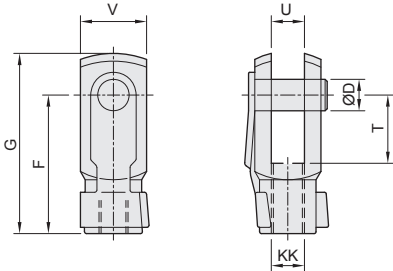
缸徑 (mm)	KK	KU	M	MM	N	P	Q	Q1	Q2	S	T	WF	Z1	Z2	ZR	ZH
Ø32	M10 × 1.25P	10	9	12	6	16	4.5	11.5	17.5	6	M6	26	108	115	134	141
Ø40	M12 × 1.25P	14	9	16	6	18	5	16.5	24	6	M6	30	123	131	153	161
Ø50	M16 × 1.5P	17	12	20	6	15	6	18	31.5	8	M8	37	128	147	165	184
Ø63	M16 × 1.5P	17	12	20	6	16.3	8	18	35.5	8	M8	37	141	159	178	196
Ø80	M20 × 1.5P	22	16	25	6	19	9	20.5	35	10	M10	46	156	170	202	216
Ø100	M20 × 1.5P	22	16	25	6	20	7	20.5	34	10	M10	51	168	178	219	229

DNE 系列 — 止落型鋁合金氣缸

安裝配件尺寸

CHELIC

Y 型接頭



型號	缸徑	D	F	G	KK
Y - M10×1.25	Ø32	10	40	52	M10 × 1.25
Y - M12×1.25	Ø40	12	48	62	M12 × 1.25
Y - M16×1.5	Ø50, Ø63	16	64	83	M16 × 1.5
Y - M20×1.5	Ø80, Ø100	20	80	105	M20 × 1.5

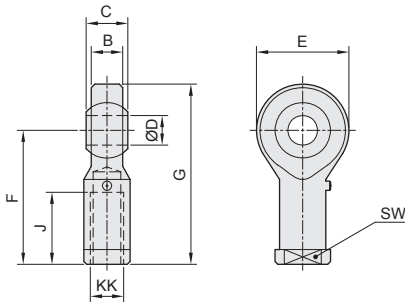
型號	缸徑	T	U	V	
Y - M10×1.25	Ø32	20	10	20	
Y - M12×1.25	Ø40	24	12	24	
Y - M16×1.5	Ø50, Ø63	32	16	32	
Y - M20×1.5	Ø80, Ø100	40	20	40	

DN
双活塞
迫緊型

DMB
單活塞
迫緊型

DU
双活塞
迫緊型

魚眼接頭



型號	缸徑	B	C	D	E	F
G - M10×1.25	Ø32	10.5	14	10	26	43
G - M12×1.25	Ø40	12	16	12	30	50
G - M16×1.5	Ø50, Ø63	15	21	16	38	64
G - M20×1.5	Ø80, Ø100	18	25	20	46	77

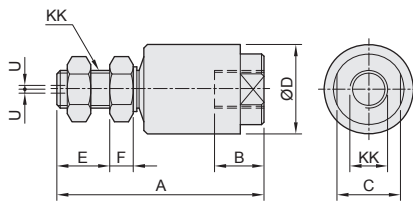
型號	缸徑	G	J	KK	SW
G - M10×1.25	Ø32	56	21	M10 × 1.25	17
G - M12×1.25	Ø40	65	24	M12 × 1.25	19
G - M16×1.5	Ø50, Ø63	83	33	M16 × 1.5	22
G - M20×1.5	Ø80, Ø100	100	40	M20 × 1.5	30

DNK
鋁合金
剎車氣缸

DNE
止落型
鋁合金氣缸

DCK2
夾持氣缸

浮動接頭



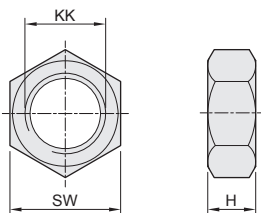
型號	缸徑	A	B	C	D	E
CJ - M10×1.25	Ø32	54	13	24	25.5	14.4
CJ - M12×1.25	Ø40	71	17	29	31	18.8
CJ - M16×1.5	Ø50, Ø63	88	21	27	38	31
CJ - M20×1.5	Ø80, Ø100	105	25	32	50	27.5

型號	缸徑	F	KK	U	
CJ - M10×1.25	Ø32	4.5	M10 × 1.25	1	
CJ - M12×1.25	Ø40	8	M12 × 1.25	1.15	
CJ - M16×1.5	Ø50, Ø63	8	M16 × 1.5	1.65	
CJ - M20×1.5	Ø80, Ø100	15.5	M20 × 1.5	2.15	

DQ
扁平夾緊缸

DCQ
銷釘夾緊缸

軸端螺帽



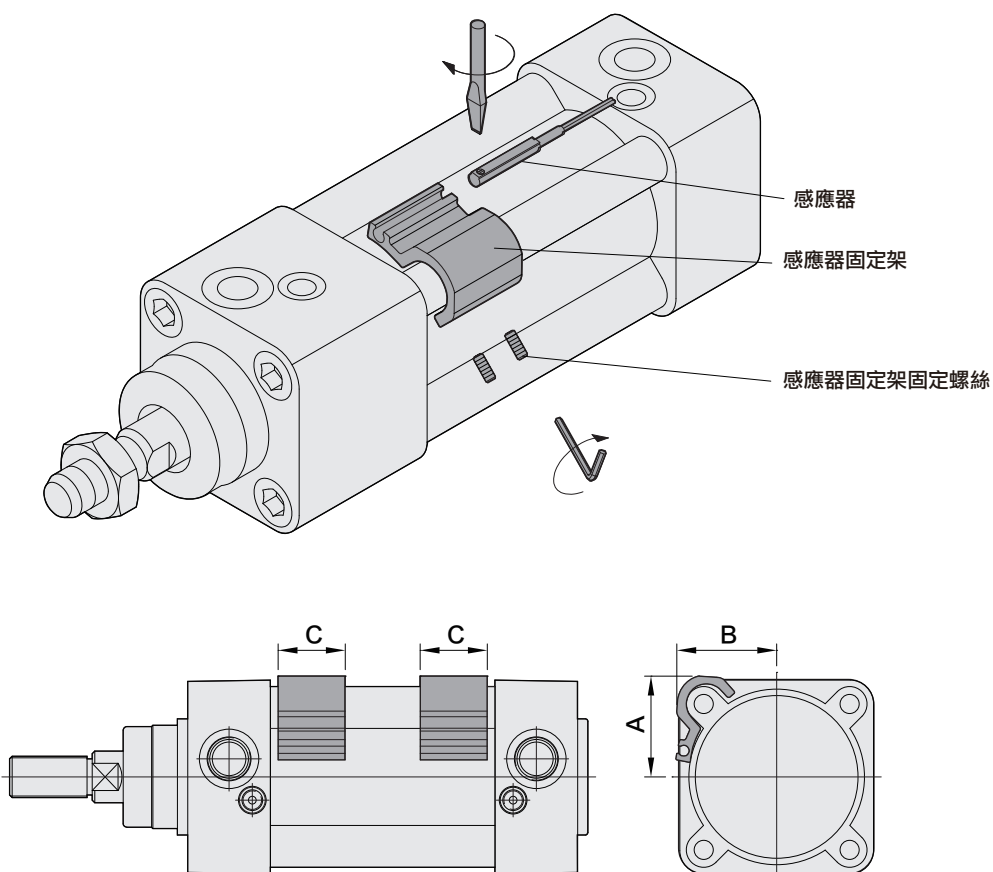
型號	缸徑	H	KK	SW
M10×1.25	Ø32	6	M10 × 1.25	17
M12×1.25	Ø40	7	M12 × 1.25	19
M16×1.5	Ø50, Ø63	8	M16 × 1.5	24
M20×1.5	Ø80, Ø100	8	M20 × 1.5	27

DNE 系列 – 止落型鋁合金氣缸

感應器之安裝及感應動作設定

CHELIC

◎ 感應裝置固定方式



◎ 感應器固定架安裝尺寸

單位:mm

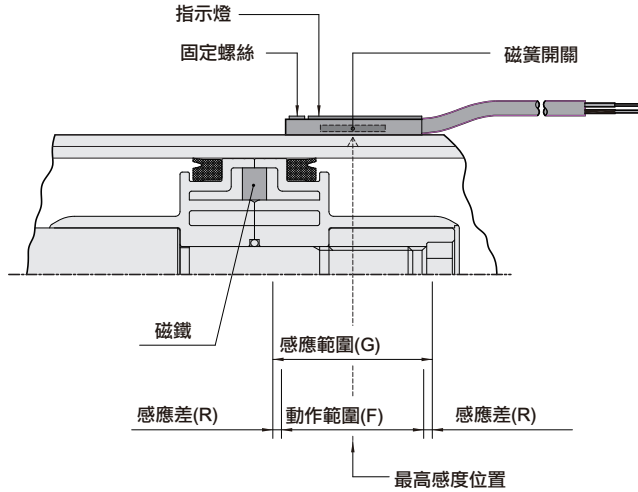
缸徑	32	40	50	63	80	100
A	24.2	27.3	34.4	39	49.4	57.8
B	25	28	33.4	38.7	48	57
C	26	26	26	26	26	26

DNE 系列 – 止落型鋁合金氣缸

感應器之安裝及感應動作設定

CHELIC

◆ CS-9D(B)



DN
双活塞
迫緊型

DMB
單活塞
迫緊型

DU
双活塞
迫緊型

DNK
鋁合金
剎車氣缸

DNE
止落型
鋁合金氣缸

◆ 感應範圍

感應器固定於本體上，當活塞移動而接近感應器時，磁鐵磁場促使磁簧開關動作之範圍；而磁場與開關之應答間約有0.5mm左右之誤差。

◆ 動作範圍

當活塞作位移動時，磁場與開關之穩定應答範圍，其範圍作為開關之設定與調整之參考依據。
(請參閱右表數據)

單位：mm

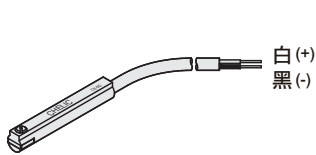
機種	CS-9D(B)	
	動作範圍 (F)	感應差 (R)
氣缸缸徑		
32	12	2~3
40	12	2~3
50	15	3~3
63	15	2~3
80	20	2~3
100	20	2~3

DCR2
夾持氣缸

DQ
扁平夾緊缸

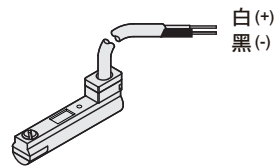
DCQ
銷釘夾緊缸

◆ 接線型式



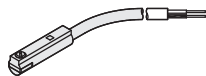
CS-9D

使用電壓: DC 5~120V
AC 5~120V

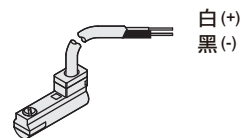


CS-9B

使用電壓: DC 5~120V
AC 5~120V



CS-8G



CS-8B