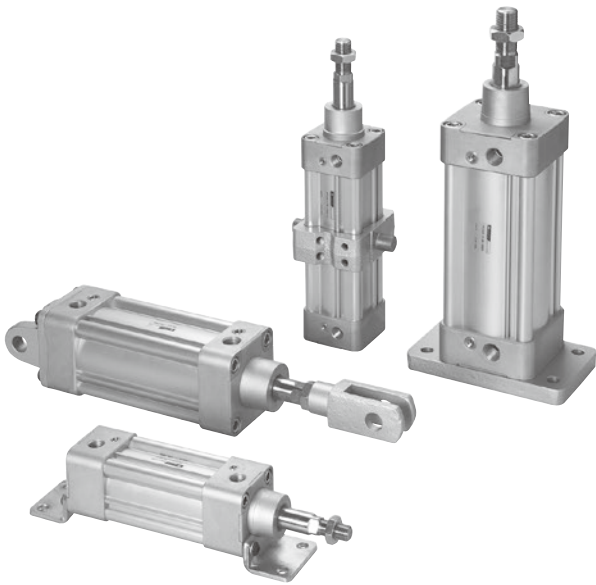


# MCQI2 系列

ISO 15552 標準 PROFILE 氣壓缸 (無繫緊桿型)



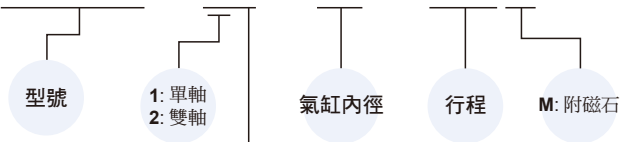
## 標準行程表

氣缸內徑	行程 (mm)	
ø32,40	50,75,100,125,150,175,200,250,300,350,400,450,500	
ø50,63	↑	600
ø80,100	↑	600,700

\* 非標準行程亦可承製，請洽業務人員。

## 氣缸 / 訂購代號

MCQI2 - 11 - 50 - 100M



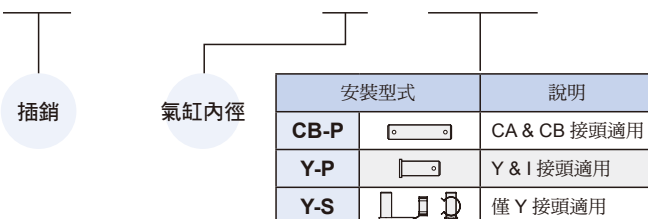
作動方式 / 桿端牙型

代號	記號	說明
1 1		複動外牙
2 1		雙軸複動外牙
2 7		雙軸可調行程外牙

\* 特殊規格訂購請參 0-7 頁。  
\* Rc、NPT 牙型亦可承製，請洽業務人員。

## 插銷 / 訂購代號 \* 與 MCQV 系列共用配件

PIN - MCQV - 40 - Y - P



安裝型式	說明
CB-P	CA & CB 接頭適用
Y-P	Y & I 接頭適用
Y-S	僅 Y 接頭適用

\* P: 含開口銷, S: 浮動彈簧插銷

## 特點

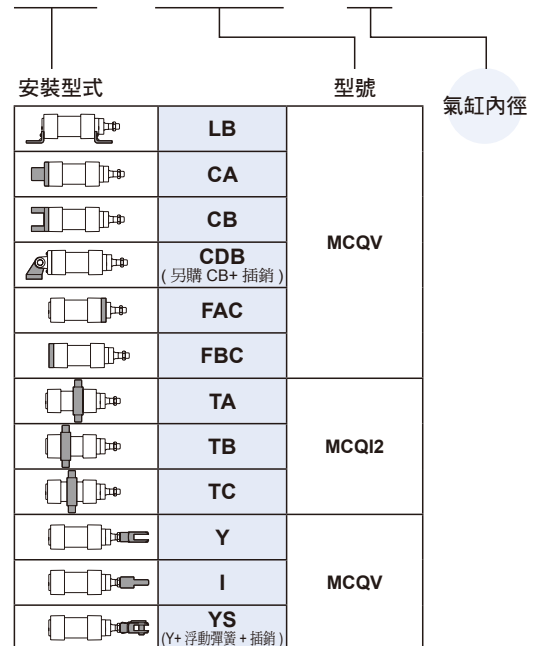
- **免給油**  
採用含油合金，特殊軸承襯套，使活塞桿無需給油。
- **高品質，耐久佳**  
氣壓缸管採用鋁合金材質，經過氧化鋁膜處理，更具耐磨，耐蝕性。
- **ISO 15552 標準規格**  
根據國際標準 ISO 15552 規格製作，屬無繫緊桿型，大多數零件可互相替換。
- **埋入式傳感器**  
缸管四面均設計埋入式傳感器固定溝槽，可依實際使用需要變更傳感器安裝位置。

## 規格

型號	MCQI2
氣缸內徑 (mm)	32,40,50,63,80,100
使用流體	空氣
使用壓力範圍	0.05~1 MPa
耐壓力	1.5 MPa
周圍溫度	-5~+60°C (不凍結)
使用速度範圍	50~500 mm/sec
傳感器	RCI (規格請參 8-14 頁)

## 安裝配件 \* 與 MCQV 和 MCQI2 系列共用配件

FAC - MCQV - 50



安裝型式	型號	氣缸內徑
	LB	MCQV
	CA	
	CB	
	CDB (另購 CB+ 插銷)	
	FAC	
	FBC	MCQI2
	TA	
	TB	
	TC	
	Y	MCQV
	I	
	YS (Y+ 浮動彈簧 + 插銷)	

\* 配件請參 1-72 頁。

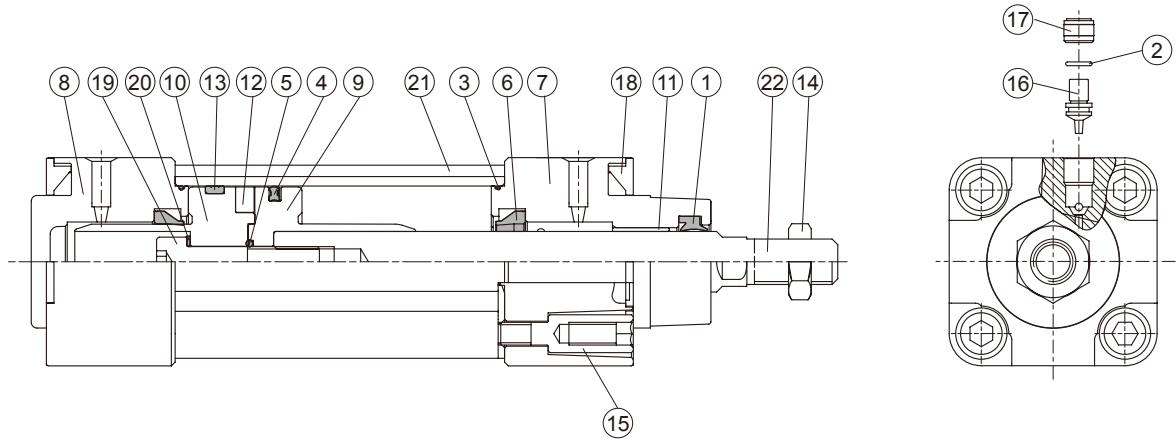
# MCQI2-11 內部構造及主要零件

ISO 15552 標準 PROFILE 氣壓缸 (無繫緊桿型)



## 單軸 11 型

ø32~ø100



### 主要零件材質

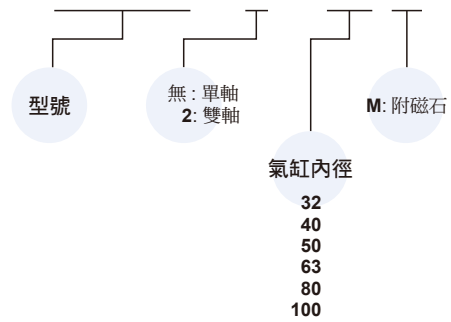
No.	零件名稱	材質	數量	不含衝程料件 (內含)	修理包 (內含)
1	活塞桿密封環	NBR	1	●	●
2	O 型環	NBR	2	●	
3	O 型環	NBR	2	●	●
4	活塞密封環	NBR	1	●	●
5	O 型環	NBR	1	●	●
6	緩衝環	NBR	2	●	●
7	前蓋	鋁合金	1	●	
8	後蓋	鋁合金	1	●	
9	前活塞	鋁合金	1	●	
10	後活塞	鋁合金	1	●	
11	襯套	軸承合金	1	●	
12	磁性環	磁石材	1	◎	
13	耐磨環	樹脂	1	●	
14	桿前螺帽	碳鋼	1	●	
15	繫緊螺絲	碳鋼	8	●	
16	針閥	銅合金	2	●	
17	針閥套筒	銅合金	2	●	
18	塑膠蓋	塑膠	2	●	
19	六角承窩螺栓	碳鋼	1	●	
20	錐盤形墊圈	碳鋼	1	●	
21	缸管	鋁合金	1		
22	活塞桿 *1	碳鋼	1		

◎ 選配

\*1. 當材質客製為軸承鋼時，板手處為二面巾。

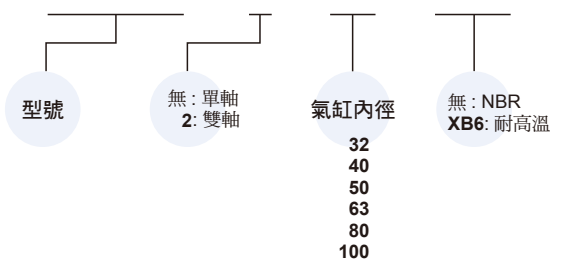
### ■ 不含衝程料件 / 訂購代號

CP - MCQI2 - 2 - 40 M



### ■ 修理包 / 訂購代號

PS - MCQI2 - 2 - 40 - XB6



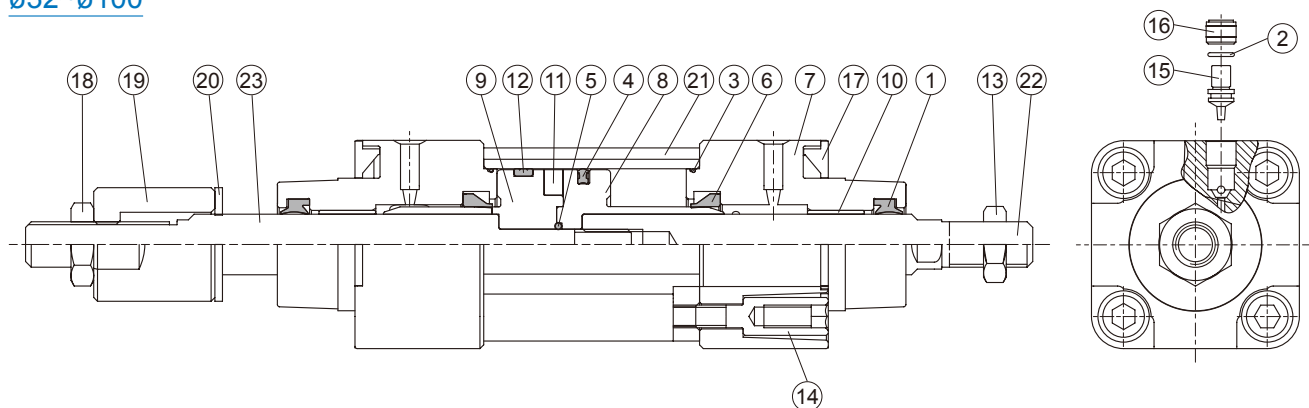
# MCQI2-2\* 內部構造及主要零件

ISO 15552 標準 PROFILE 氣壓缸 (無繫緊桿型)



## 雙軸 21 / 27 型

ø32~ø100



### 主要零件材質

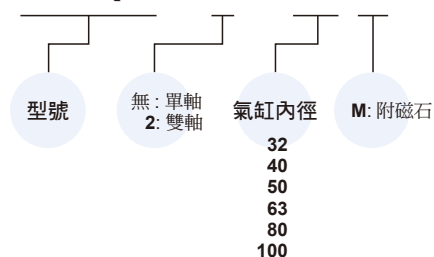
No.	21 型式	27 型式	零件名稱	材質	數量	不含衝程料件 (內含)	修理包 (內含)
1	●	●	活塞桿密封環	NBR	2	●	●
2	●	●	O 型環	NBR	2	●	
3	●	●	O 型環	NBR	2	●	●
4	●	●	活塞密封環	NBR	1	●	●
5	●	●	O 型環	NBR	1	●	●
6	●	●	緩衝環	NBR	2	●	●
7	●	●	前蓋	鋁合金	2	●	
8	●	●	前活塞	鋁合金	1	●	
9	●	●	後活塞	鋁合金	1	●	
10	●	●	襯套	軸承合金	2	●	
11	●	●	磁性環	磁石材	1	◎	
12	●	●	耐磨環	樹脂	1	●	
13	●	●	桿前螺帽	碳鋼	1	●	
14	●	●	繫緊螺絲	碳鋼	8	●	
15	●	●	針閥	銅合金	2	●	
16	●	●	針閥套筒	銅合金	2	●	
17	●	●	塑膠蓋	塑膠	2	●	
18		●	六角螺帽	碳鋼	1		
19		●	可調螺帽	碳鋼	1		
20		●	雙軸可調螺帽墊片	PU	1		
21	●	●	缸管	鋁合金	1		
22	●	●	活塞桿 #1 *1	碳鋼	1		
23	●	●	活塞桿 #2 *1	碳鋼	1		

◎ 選配

\*1. 當材質客製為軸承鋼時，板手處為二面巾。

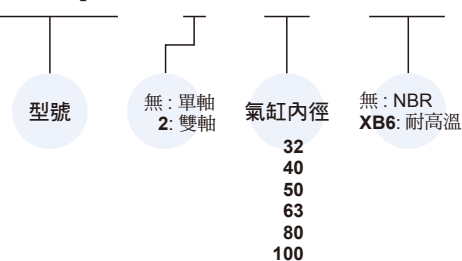
### ■ 不含衝程料件 / 訂購代號

CP - MCQI2 - 2 - 40 M



### ■ 修理包 / 訂購代號

PS - MCQI2 - 2 - 40 - XB6

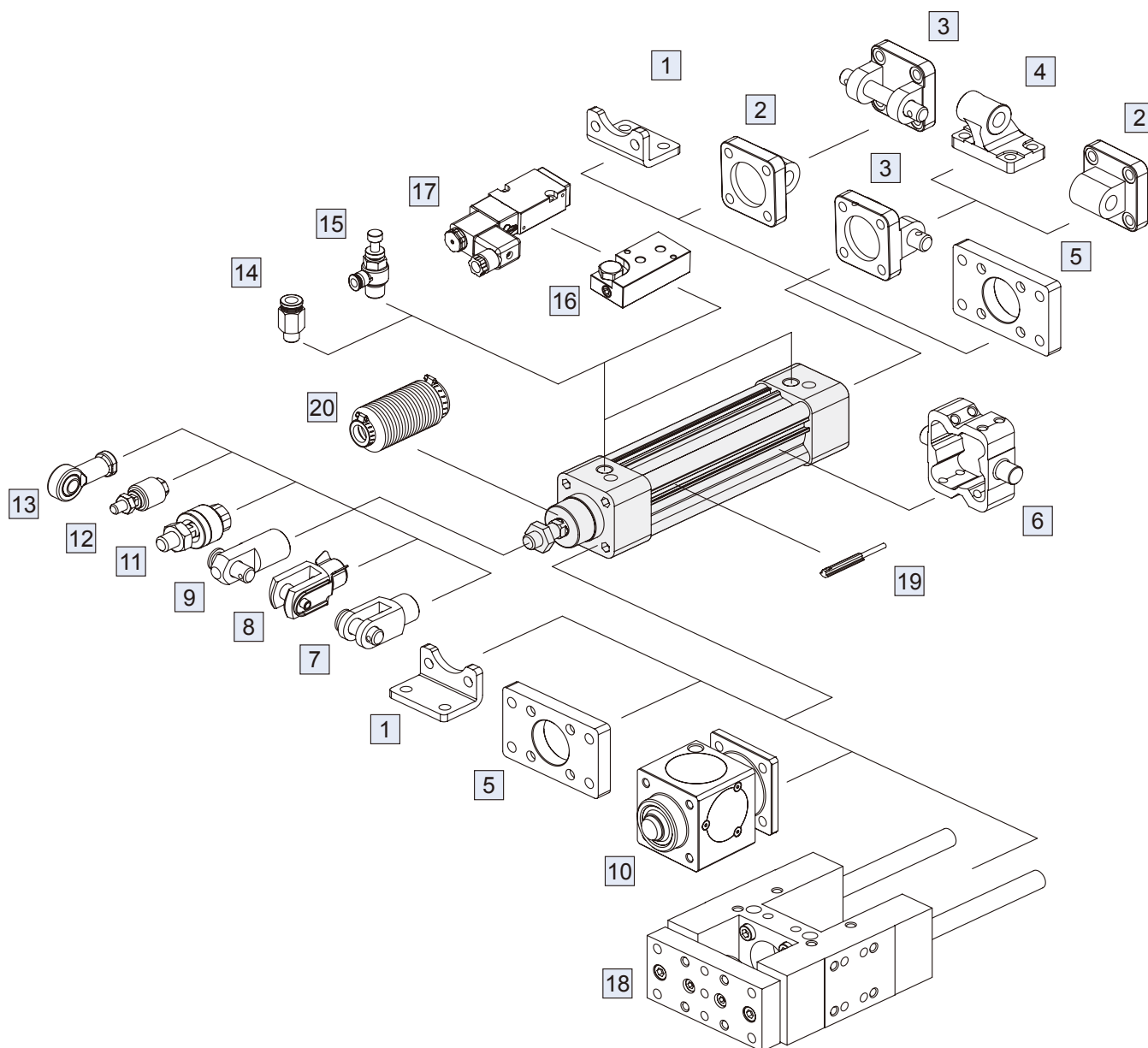


# MCQI2 安裝配件

ISO 15552 標準 PROFILE 氣壓缸 (無繫緊桿型)



Mindman



No.	安裝配件	材質	頁次
1	LB 安裝配件	碳鋼	1-74
2	CA 安裝配件	鑄鐵	1-76
3	CB+PIN 安裝配件	鑄鐵 / 碳鋼	1-76, 46
4	CDB 安裝配件	鑄鐵	1-77
5	FAC/FBC 安裝配件	碳鋼	1-75
6	TA/TB/TC 安裝配件	鑄鐵	1-77, 78
7	Y+PIN 接頭配件	鑄鐵 / 碳鋼	1-46
8	YS 接頭配件	碳鋼	1-46
9	I+PIN 接頭配件	碳鋼	1-46
10	MCBQI2 附鎖定裝置	鋁合金 + 銅合金	1-88

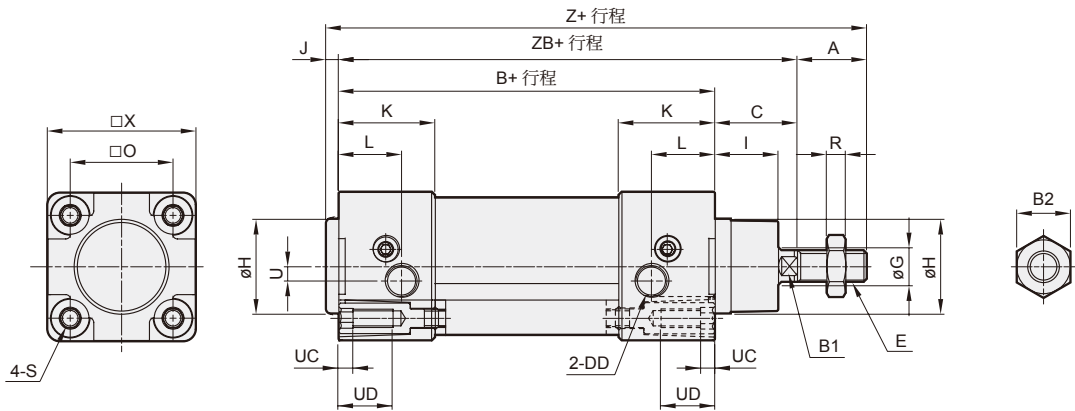
No.	安裝配件	材質	頁次
11	MFC 浮動接頭	碳鋼	8-2
12	MFCS 浮動接頭	碳鋼	8-5
13	PHS 魚眼接頭	碳鋼	8-6
14	PC 管接頭 (PISCO)	—	8-3 (第一冊)
15	JSC 調速器 (PISCO)	—	8-21 (第一冊)
16	MVSN-300-C 氣缸連結座	鋁合金	1-66 (第一冊)
17	MVSN-220 / 300 電磁閥	—	1-62, 64 (第一冊)
18	MGTB/TU/TX 導桿氣壓缸	—	4-39
19	RCI 傳感器	—	8-14
20	防塵套	橡膠	—

# MCQI2 外觀尺寸 $\phi 32 \sim \phi 100$

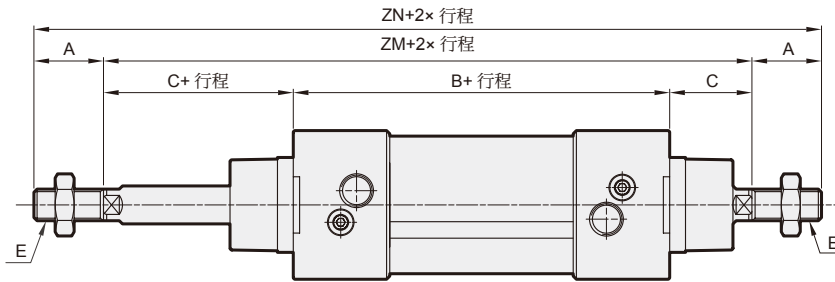
ISO 15552 標準 PROFILE 氣壓缸 (無繫緊桿型)



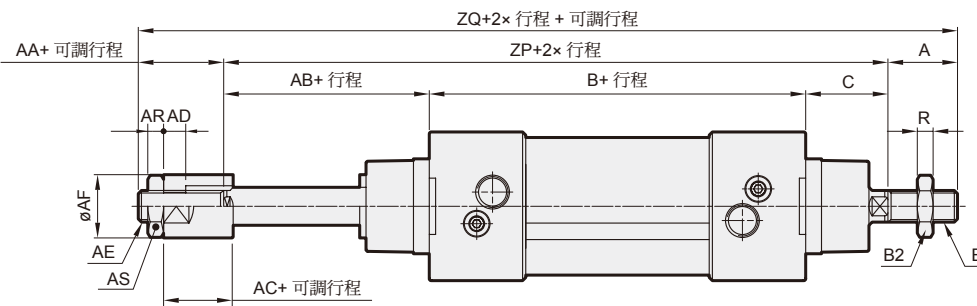
11



21



27



代號 內徑	A	AA	AB	AC	AD	AE	AF	AR	AS	B	B1	B2	C	DD	E	G	H	I	J	K	L	O
32	22	16	26	12	7	M10×1.25	20	5	17	94	10	17	26	G1/8	M10×1.25	12	30	20	4	30.5	20	32.5
40	24	20	27	12	7	M12×1.25	30	6	19	105	13	19	30	G1/4	M12×1.25	16	35	20.5	4	34	14.5	38
50	32	18	34	15	10	M16×1.5	40	8	24	106	16	24	37	G1/4	M16×1.5	20	40	28	4	31	16	46.5
63	32	20	32	15	10	M16×1.5	40	8	24	121	16	24	37	G3/8	M16×1.5	20	45	26	4	33	16	56.5
80	40	32	41	20	14	M22×1.5	50	13	32	128	21	30	46	G3/8	M20×1.5	25	45	32.5	4	35.5	20.5	72
100	40	30	46	20	14	M22×1.5	50	13	32	138	21	30	51	G1/2	M20×1.5	25	55	37.5	4	37	19	89

代號 內徑	R	S	U	UC	UD	X	Z	ZB	ZM	ZN	ZP	ZQ
32	5	M6×1.0	4.5	4.5	17	47	146	120	146	190	146	184
40	6	M6×1.0	5.3	4.5	17	55	163	135	165	213	162	206
50	8	M8×1.25	8.5	4.5	18	65	179	143	180	244	177	227
63	8	M8×1.25	8	4.5	18	78	194	158	195	259	190	242
80	10	M10×1.5	9	5.5	19	95	218	174	220	300	215	287
100	10	M10×1.5	13	5.5	19	115	233	189	240	320	235	305

# MCQI2 重量表 $\phi 32 \sim \phi 100$



ISO 15552 標準 PROFILE 氣壓缸 (無繫緊桿型)

Mindman

## 重量表

單位 : kg

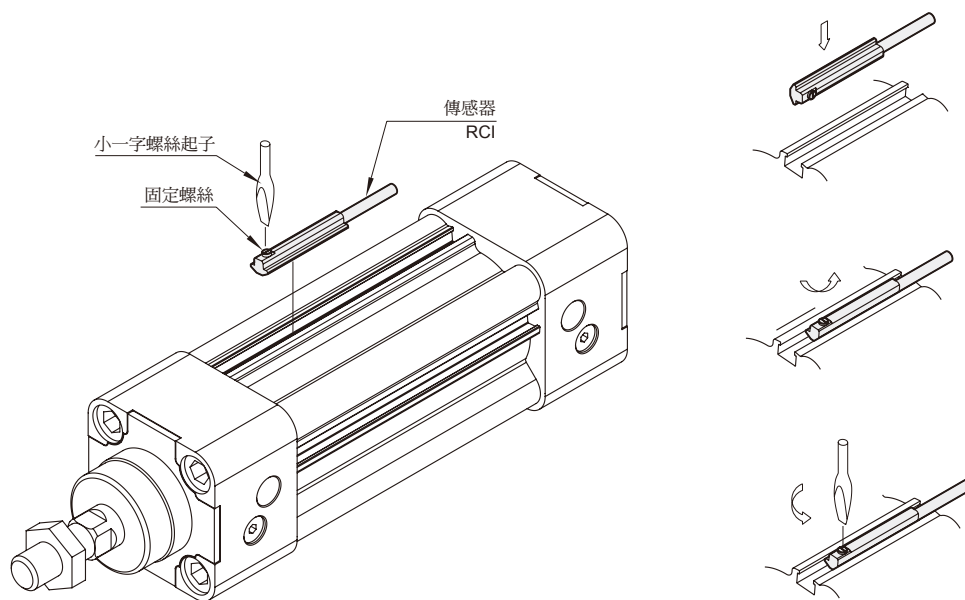
型號	基本重量 MCQI2-11	基本重量 (附磁) MCQI2-11	行程 25 mm MCQI2-11
內徑			
$\phi 32$	0.544	0.550	0.064
$\phi 40$	0.822	0.834	0.091
$\phi 50$	1.260	1.277	0.128
$\phi 63$	1.838	1.858	0.116
$\phi 80$	2.754	2.781	0.209
$\phi 100$	4.086	4.121	0.234

單位 : kg

型號	LB	CA	CB	CDB	FAC/FBC	TA/TB/TC	Y	I	插銷		YS
									Y / I	CA / CB	
內徑											
$\phi 32$	0.163	0.213	0.185	0.170	0.235	0.208	0.070	0.080	0.02	0.040	0.018
$\phi 40$	0.211	0.253	0.211	0.230	0.265	0.282	0.115	0.141	0.03	0.065	0.031
$\phi 50$	0.315	0.390	0.352	0.410	0.460	0.377	0.272	0.334	0.08	0.072	0.070
$\phi 63$	0.395	0.670	0.544	0.550	0.684	0.675	0.272	0.334	0.08	0.145	0.070
$\phi 80$	0.816	1.076	0.982	0.870	1.508	1.025	0.551	0.553	0.16	0.179	0.150
$\phi 100$	1.014	1.587	1.493	1.400	1.975	1.680	0.551	0.553	0.16	0.330	0.150

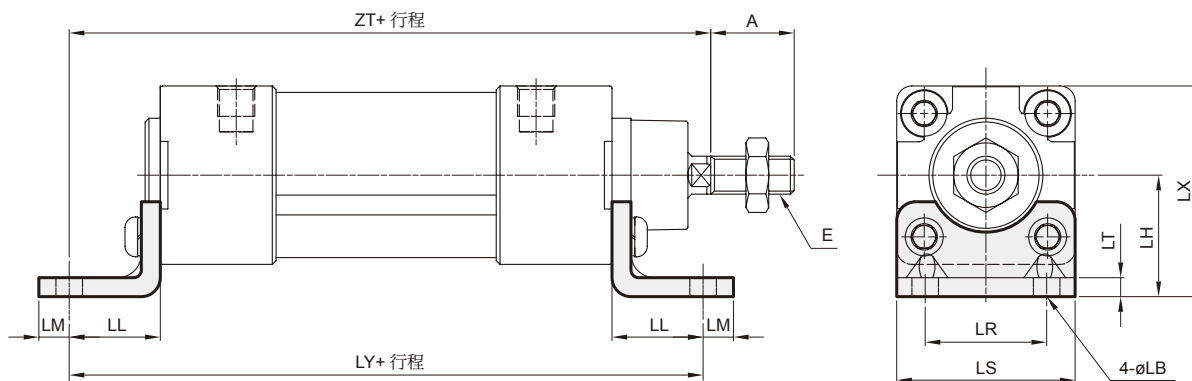
# MCQI2 傳感器安裝 $\phi 32 \sim \phi 100$

ISO 15552 標準 PROFILE 氣壓缸 (無繫緊桿型)



## ■ 安裝配件

### LB



代號 內徑	A	E	LB	LH	LL	LM	LR	LS	LT	LX	LY	ZT
32	22	M10×1.25	7	32	24	8	32	47	5	55.5	142	144
40	24	M12×1.25	9	36	28	10	36	53	5	63.5	161	163
50	32	M16×1.5	9	45	32	10	45	65	5	77.5	170	175
63	32	M16×1.5	9	50	32	10	50	75	5	89	185	190
80	40	M20×1.5	12	63	41	13	63	95	6	110.5	210	215
100	40	M20×1.5	14	71	41	13	75	115	6	128.5	220	230