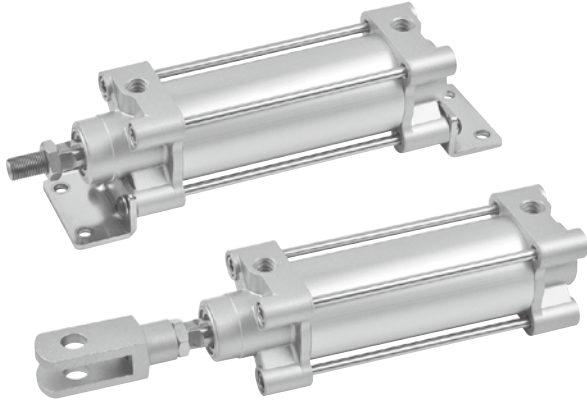


# MCQV3 系列

ISO 15552 標準氣壓缸 ( 繫緊桿型 )



## 特點

- **免給油**  
採用含油合金，特殊軸承襯套，使活塞桿無需給油。
- **高品質，耐久佳**  
氣壓缸管採用鋁合金材質，經過氧化鋁膜處理，更具耐磨，耐蝕性。
- **自動空氣緩衝**  
兩端氣動緩衝，無需調節，供客戶選擇。
- **ISO 15552 標準規格**  
根據國際標準 ISO 15552 規格製作，大多數零件可互相替換。
- **多樣化支架**  
多種固定式及非固定式支架，供客戶選擇。

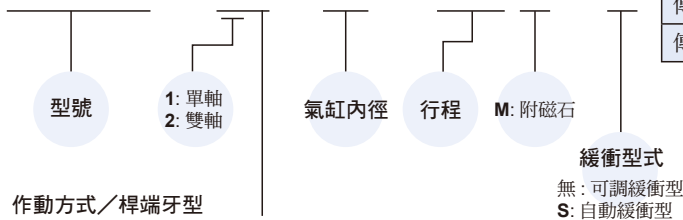
## 標準行程表

氣缸內徑	行程 (mm)
ø63	50,75,100,125,150,175,200,250,300,350,400,450,500,600,700,800

\* 非標準行程亦可承製，請洽業務人員。

## 氣缸 / 訂購代號

MCQV3 - 11 - 63 - 100 M - S



作動方式 / 桿端牙型

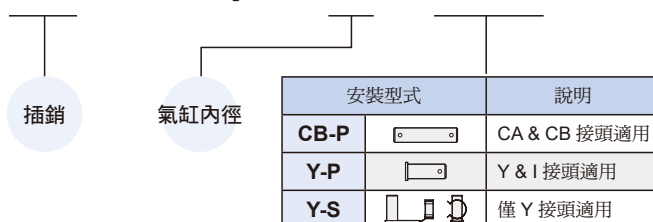
代號	記號	說明
1 1		複動外牙
2 1		雙軸複動外牙
2 7		雙軸複動可調行程外牙 訂單請註明 "可調行程"

\* 特殊規格訂購請參 0-7 頁。

\* Rc、NPT牙型亦可承製，請洽業務人員。

## 插銷 / 訂購代號 \* 與 MCQV 共用配件

PIN - MCQV - 63 - Y - P



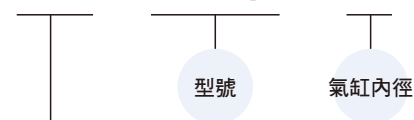
\* P: 含開口銷, S: 浮動彈簧插銷

## 規格

型號	MCQV3
氣缸內徑 (mm)	63
使用流體	空氣
使用壓力範圍	0.05~1 MPa
耐壓力	1.5 MPa
周圍溫度	-5~+60°C (不凍結)
使用速度範圍	50~500 mm/sec
傳感器	RCA (規格請參 8-8 頁)
傳感器固定座	HV2

## 安裝配件 \* 與 MCQV 系列共用配件

FAC - MCQV - 63



安裝型式

	LB
	CA
	CB
	CDB (另購 CB+ 插銷)
	FAC
	FBC
	TA
	TB
	TC
	Y
	I
	YS (Y+浮動彈簧+插銷)

\* 配件請參 1-52 頁。

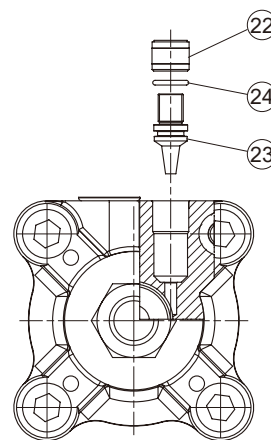
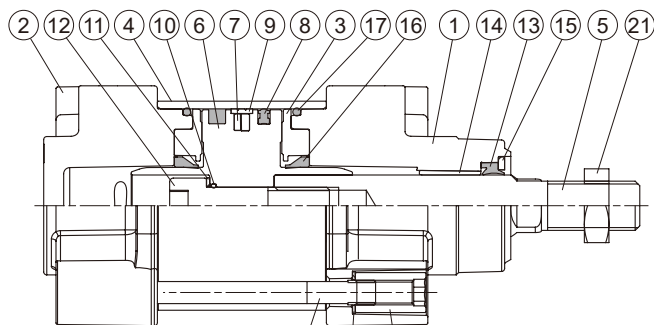
# MCQV3-11 內部構造及主要零件

ISO 15552 標準氣壓缸 ( 繫緊桿型 )



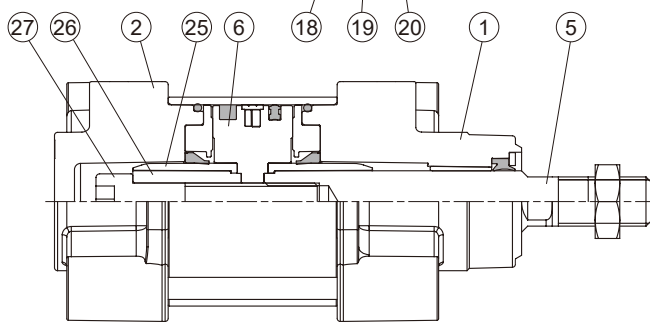
## 單軸 11 型

可調緩衝



S

自動緩衝



No.	零件名稱	材質	數量	不含衝程料件 (內含)		修理包 (內含)		備註
				可調緩衝	自動緩衝	可調緩衝	自動緩衝	
1	前蓋	鋁合金	1	●	●			
2	後蓋	鋁合金	1	●	●			
3	緩衝蓋	鋁合金	2	●	●			
4	缸管	鋁合金	1					
5	活塞桿 *1	碳鋼	1					
6	活塞	鋁合金	1	●	●			
7	磁性環	磁石材	1	◎	◎			◎ 選配
8	活塞密封環	NBR	1	●	●	●	●	
9	耐磨環	樹脂	1	●	●			
10	O 型環	NBR	1	●		●		
11	錐盤形墊圈	鋁合金	1	●				
12	六角承窩螺栓	碳鋼	1	●	●			
13	活塞桿密封環	NBR	1	●	●	●	●	
14	襯套	軸承合金	1	●	●			
15	平墊圈	碳鋼	1	●	●			
16	緩衝環	NBR	2	●	●	●	●	
17	O 型環	NBR	2	●	●	●	●	
18	繫緊桿	碳鋼	4					
19	錐盤形墊圈	碳鋼	8	●	●			
20	繫緊桿螺帽	碳鋼	8	●	●			
21	桿前螺帽	碳鋼	1	●	●			
22	針閥套筒	銅合金	2	●				
23	針閥	銅合金	2	●				
24	O 型環	NBR	2	●				
25	緩衝軸	樹脂	2		●			
26	活塞螺帽	碳鋼	1		●			
27	六角承窩螺栓	碳鋼	1		●			

\*1. 當材質客製為軸承鋼時，板手處為二面巾。

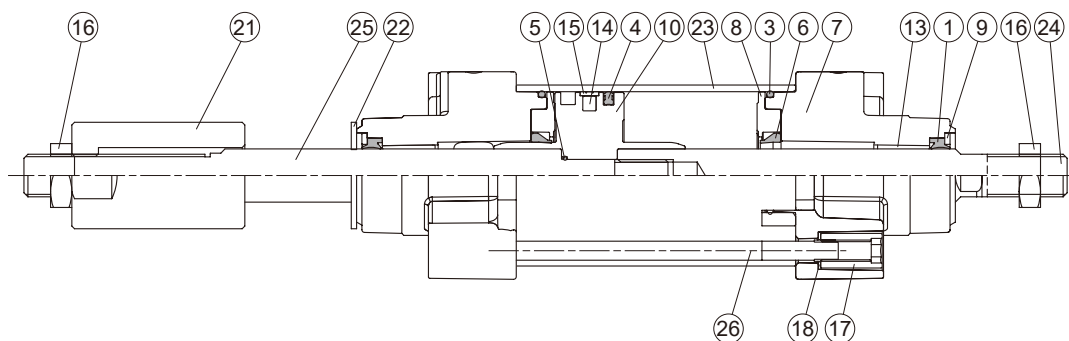
# MCQV3-21 內部構造及主要零件

ISO 15552 標準氣壓缸 ( 繫緊桿型 )



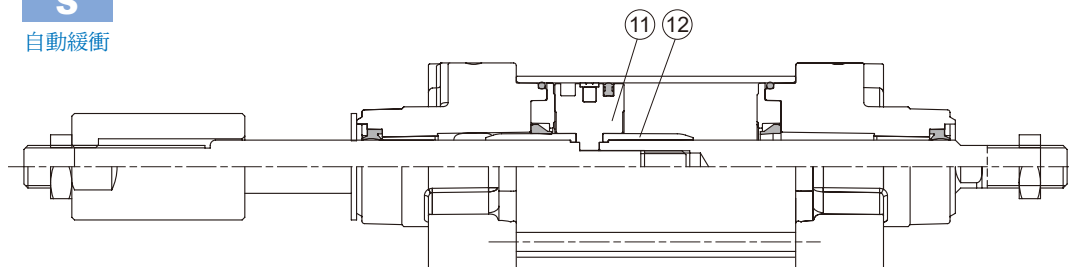
## 雙軸 21 / 27 型

可調緩衝



**S**

自動緩衝



No.	21 型式		27 型式		零件名稱	材質	數量	不含衝程料件 (內含)	修理包 (內含)	備註
	-	S	-	S						
1	●	●	●	●	活塞桿密封環	NBR	2	●	●	
2	●		●		O 型環	NBR	2	●		
3	●	●	●	●	O 型環	NBR	2	●	●	
4	●	●	●	●	活塞密封環	NBR	1	●	●	
5	●		●		O 型環	NBR	1	●	●	
6	●	●	●	●	緩衝環	NBR	2	●	●	
7	●	●	●	●	前蓋	鋁合金	2	●		
8	●	●	●	●	緩衝蓋	鋁合金	2	●		
9	●	●	●	●	平墊圈	碳鋼	2	●		
10	●		●		活塞	鋁合金	1	●		
11		●		●	活塞	鋁合金	1	●		
12		●		●	緩衝軸	樹脂	2	●		
13	●	●	●	●	襯套	軸承合金	2	●		
14	◎	◎	◎	◎	磁性環	磁石材	1	◎		◎ 選配
15	●	●	●	●	耐磨環	樹脂	1	●		
16	●	●	●	●	桿前螺帽	碳鋼	2	●		適用 21 型
17	●	●	●	●	繫緊桿螺帽	碳鋼	8	●		
18	●	●	●	●	繫緊桿墊圈	碳鋼	8	●		
19	●		●		針閥	銅合金	2	●		
20	●		●		針閥套筒	銅合金	2	●		
21			●	●	可調螺帽	碳鋼	1			
22			●	●	雙軸可調螺帽墊片	PU	1			
23	●	●	●	●	缸管	鋁合金	1			
24	●	●	●	●	活塞桿 #1 *1	碳鋼	1			
25	●	●	●	●	活塞桿 #2 *1	碳鋼	1			
26	●	●	●	●	繫緊桿	碳鋼	4			

\* -: 可調緩衝, S: 自動緩衝 \*1. 當材質客製為軸承鋼時, 板手處為二面巾。

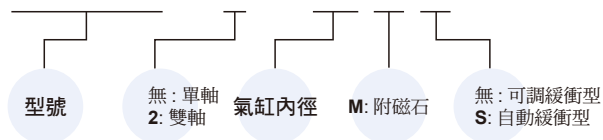
# MCQV3 不含衝程料件 & 修理包

ISO 15552 標準氣壓缸 ( 繫緊桿型 )



## ■ 不含衝程料件 / 訂購代號

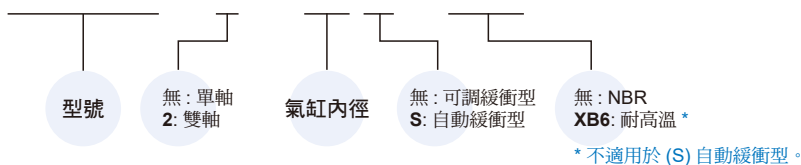
CP – MCQV3 – 2 – 63 M S



\* Rc、NPT 牙型亦可承製，請洽業務人員。

## ■ 修理包 / 訂購代號

PS – MCQV3 – 2 – 63 S – XB6



## ■ 重量表

### 氣缸重量

單位: kg

型號	基本重量 MCQV3-11	基本重量 (附磁) MCQV3-11	行程 25 mm MCQV3-11
內徑			
ø63	1.635	1.655	0.130

### 配件重量

單位: kg

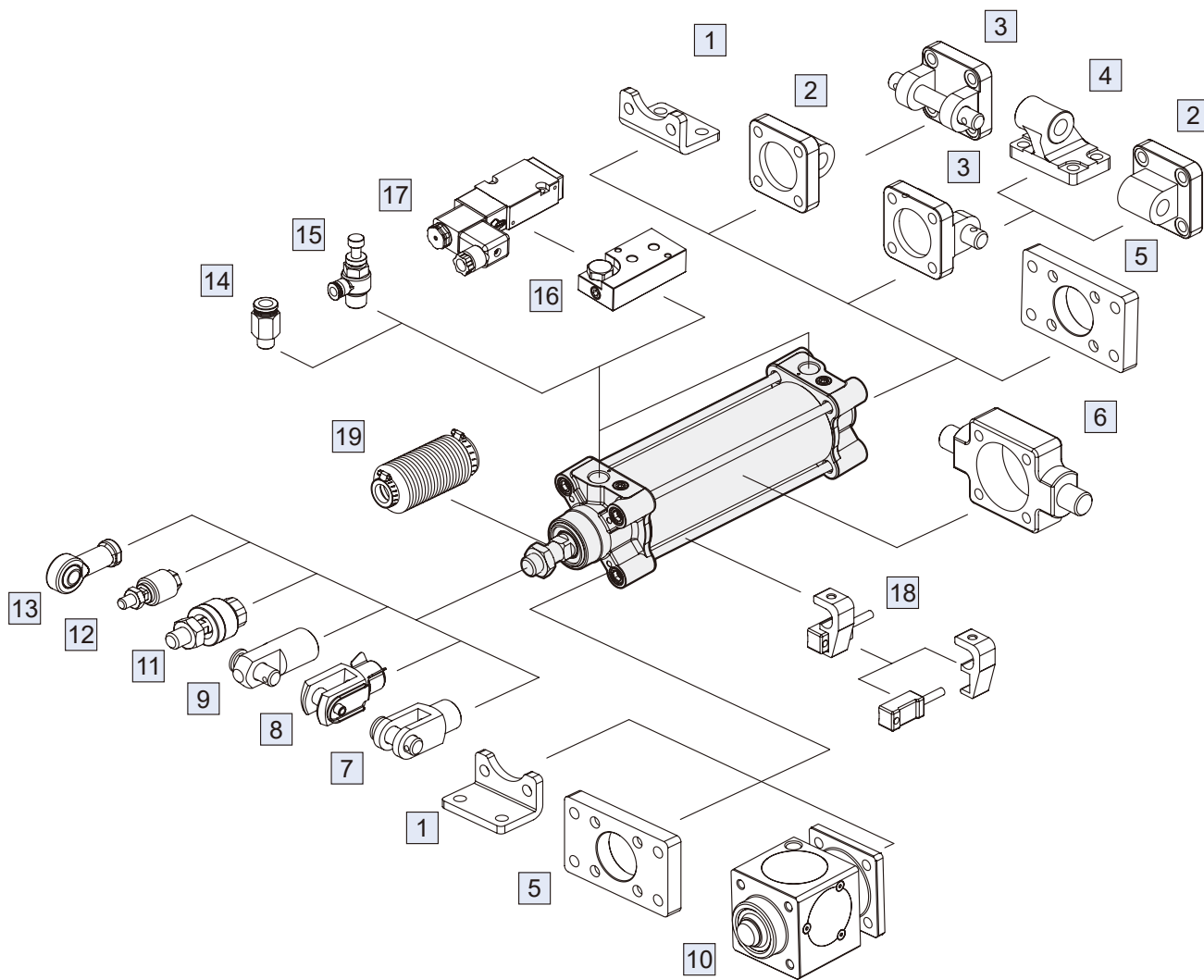
型號	LB	CA	CB	CDB	FAC/FBC	TA/TB/TC	Y	I	插銷		YS
									Y / I	CA / CB	
內徑											
ø63	0.395	0.670	0.544	0.550	0.684	0.675	0.272	0.334	0.067	0.128	0.070

# MCQV3 安裝配件

ISO 15552 標準氣壓缸 ( 繫緊桿型 )



Mindman



No.	安裝配件	材質	頁次
1	LB 安裝配件	碳鋼	1-36
2	CA 安裝配件	鑄鐵	1-38
3	CB+PIN 安裝配件	鑄鐵 / 碳鋼	1-38, 46
4	CDB 安裝配件	鑄鐵	1-39
5	FAC/FBC 安裝配件	碳鋼	1-37
6	TA/TB/TC 安裝配件	鑄鐵	1-39, 40
7	Y+PIN 接頭配件	鑄鐵 / 碳鋼	1-46
8	YS 接頭配件	碳鋼	1-46
9	I+PIN 接頭配件	碳鋼	1-46
10	MCBQV* 附鎖定裝置	鋁合金 + 銅合金	1-88

No.	安裝配件	材質	頁次
11	MFC 浮動接頭	碳鋼	8-2
12	MFCS 浮動接頭	碳鋼	8-5
13	PHS 魚眼接頭	碳鋼	8-6
14	PC 管接頭 (PISCO)	—	8-3 (第一冊)
15	JSC 調速器 (PISCO)	—	8-21 (第一冊)
16	MVSN-300-C 氣缸連結座	鋁合金	1-66 (第一冊)
17	MVSN-220 / 300 電磁閥	—	1-62, 64 (第一冊)
18	RCA+HV* 傳感器	—	8-8
19	防塵套	橡膠	—

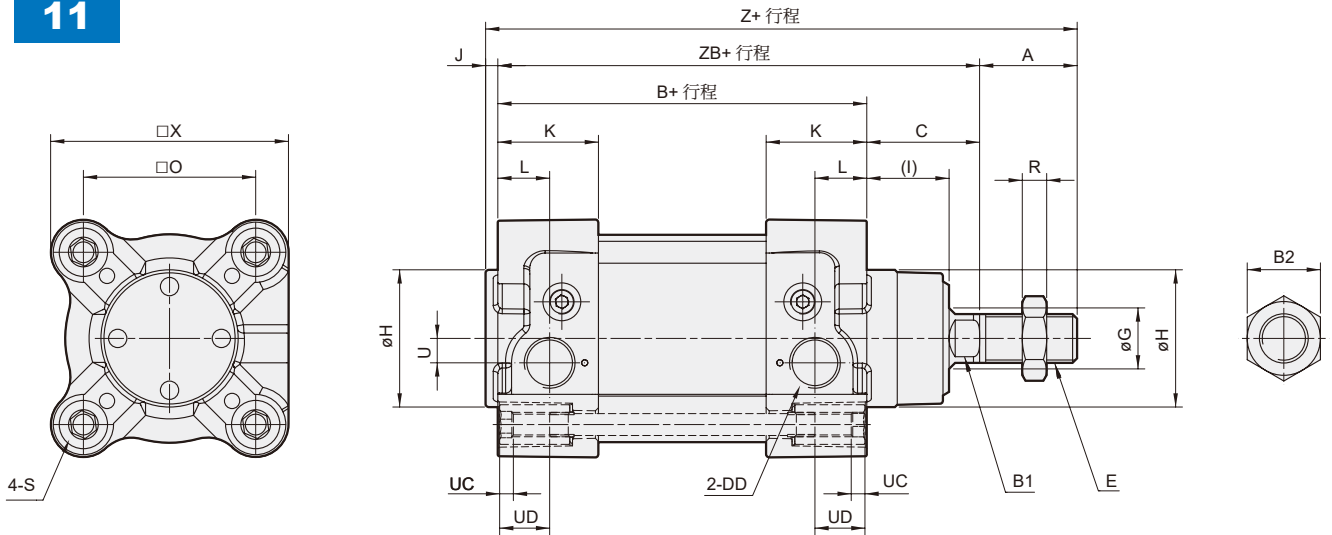
# MCQV3 外觀尺寸 $\phi 63$

ISO 15552 標準氣壓缸 ( 繫緊桿型 )

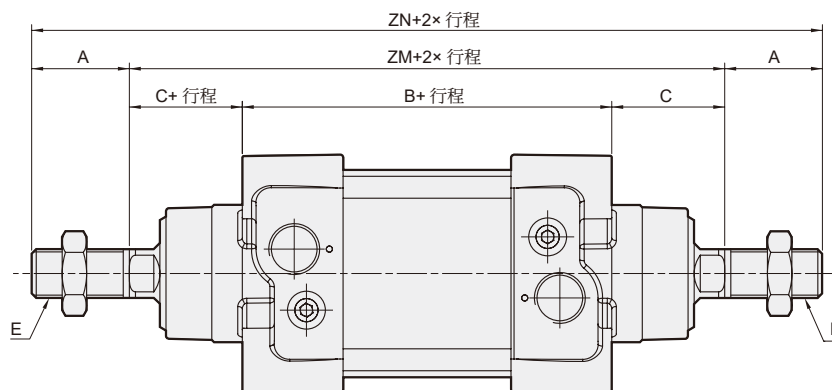


Mindman

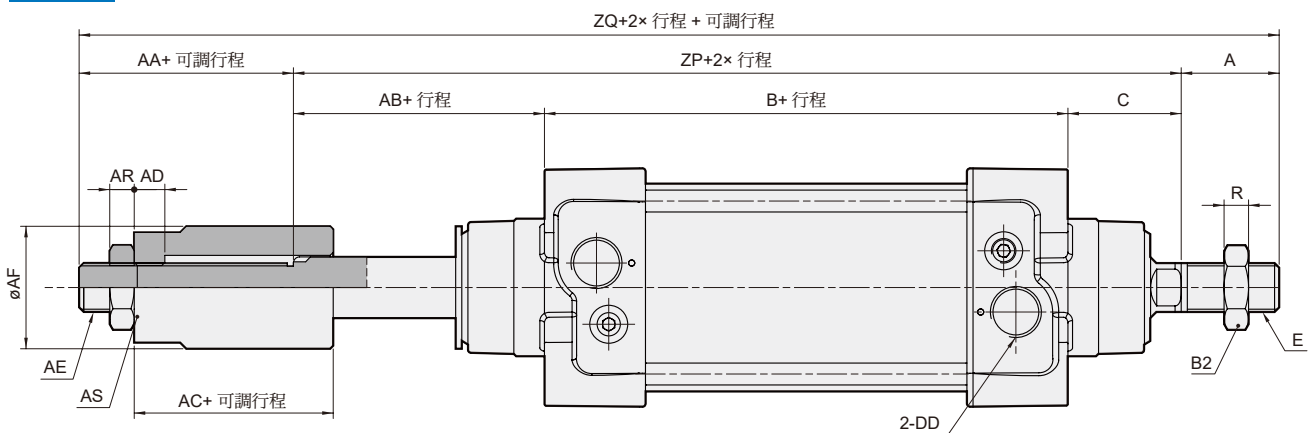
11



21



27



代號 內徑	A	AA	AB	AC	AD	AE	AF	AR	AS	B	B1	B2	C	DD	E	G	H	I	J	K	L	O	R
63	32	20	32	15	10	M16×1.5	40	8	24	121	16	24	37	G3/8	M16×1.5	20	45	26	4	33	17	56.5	8

代號 內徑	S	U	UC	UD	X	Z	ZB	ZM	ZN	ZP	ZQ
63	M8×1.25	8	4.5	16	78	194	158	195	259	190	242