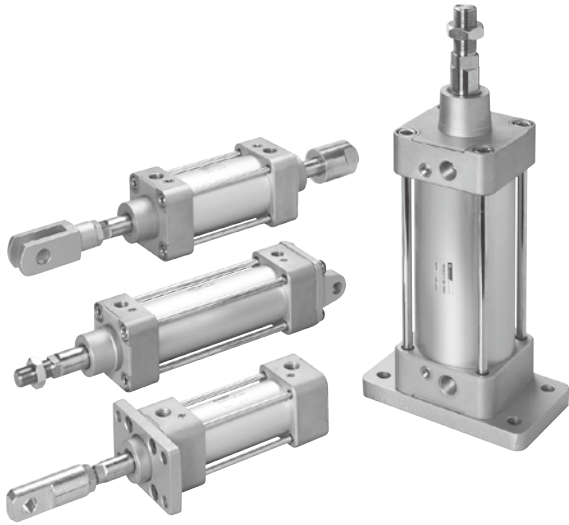


MCQV / MCQV2 系列

ISO 15552 標準氣壓缸 (繫緊桿型)



特點

- **免給油**
採用含油合金，特殊軸承襯套，使活塞桿無需給油。
- **高品質，耐久佳**
氣壓缸管採用鋁合金材質，經過氧化鋁膜處理，更具耐磨，耐蝕性。
- **ISO 15552 標準規格**
根據國際標準 ISO 15552 規格製作，大多數零件可互相替換。
- **多樣化支架**
多種固定式及非固定式支架，供客戶選擇。

規格

型號	MCQV2			MCQV		
氣缸內徑 (mm)	32,40	50,63	80,100	125	160	200
使用流體	空氣					
使用壓力範圍	0.05~1 MPa					
耐壓力	1.5 MPa					
周圍溫度	-5~+60°C (不凍結)					
使用速度範圍	50~500 mm/sec					
傳感器	RCA (規格請參 8-8 頁)					
傳感器固定座	HV1	HV2	HV3	HV4	PM16	HA5V

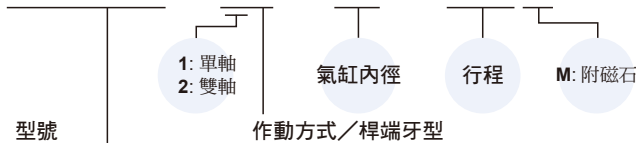
標準行程表

氣缸內徑	行程 (mm)	最大行程 (mm)
ø32,40	50,75,100,125,150,175,200, 250,300,350,400,450,500	1800
ø50,63		2000
ø80,100		2500
ø125		2000
ø160		1800
ø200		1500

* 中間行程亦可承製，請洽業務人員。

氣缸 / 訂購代號

MCQV2 - 11 - 40 - 100M



型號	氣缸內徑	代號	記號	說明
MCQV2	ø32~ø100	1 1		複動外牙
MCQV	ø125~ø200	2 1		雙軸複動外牙
		2 7		雙軸可調行程外牙 訂單請註明 " 可調行程 "

* 特殊規格訂購請參 0-7 頁。
* Rc、NPT 牙型亦可承製，請洽業務人員。

插銷 / 訂購代號 * MCQV2 / MCQI2 共用配件

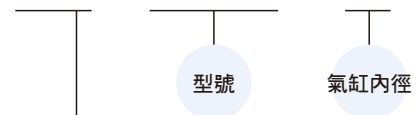
PIN - MCQV - 40 - Y - P

插銷	氣缸內徑	安裝型式	說明
		CB-P	CA & CB 接頭適用
		Y-P	Y & I 接頭適用
		Y-S	Y 接頭 & ø32~ø100 適用

* P: 含開口銷, S: 浮動彈簧插銷

安裝配件

FAC - MCQV - 40



安裝型式	說明
	LB
	CA
	CB
	CDB (另購 CB+ 插銷) * 僅適用於 ø32~ø100
	FAC
	FBC
	TA
	TB
	TC
	SDS * 中間支底座 (行程超過 1000mm)
	Y
	I
	YS (Y+ 浮動彈簧 + 插銷) * 僅適用於 ø32~ø100

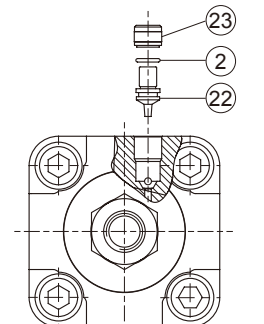
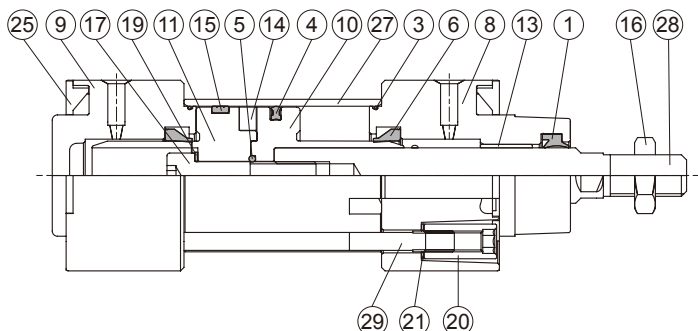
MCQV*-11 內部構造及主要零件

ISO 15552 標準氣壓缸 (繫緊桿型)

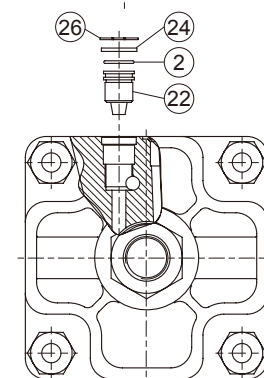
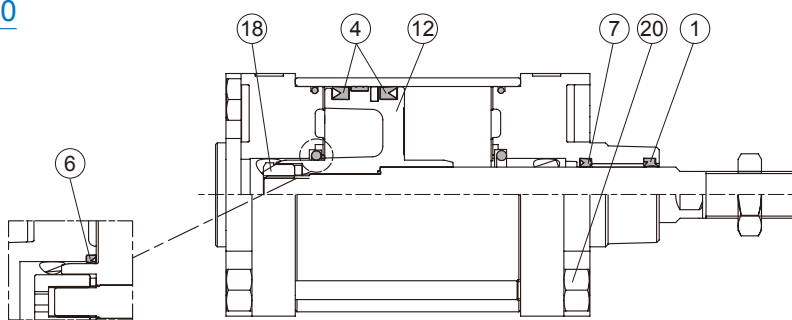


單軸 11 型

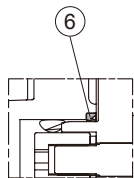
ø32~ø100



ø125~ø200



ø200



No.	零件名稱	材質	數量	不含衝程料件 (內含)		修理包 (內含)		備註
				ø32~ø100	ø125~ø200	ø32~ø100	ø125~ø200	
1	活塞桿密封環 #1	NBR	1	●	●	●	●	
2	O 型環	NBR	2	●	●		●	
3	O 型環	NBR	2	●	●	●	●	
4	活塞密封環	NBR	1 or 2	●	●	●	●	ø125~ø200 (數量 2)
5	O 型環	NBR	1	●	●	●	●	
6	緩衝環	NBR	2		●	●	●	ø200 修理包不含緩衝環
7	活塞桿密封環 #2	NBR	1		●		●	
8	前蓋	鋁合金	1	●	●			
9	後蓋	鋁合金	1	●	●			
10	前活塞	鋁合金	1	●				
11	後活塞	鋁合金	1	●				
12	活塞	鋁合金	1		●			
13	襯套	軸承合金	1	●	●			
14	磁性環	磁石材	1	◎	◎			◎ 選配
15	耐磨環	樹脂	1	●	●			
16	桿前螺帽	碳鋼	1	●	●			
17	六角承窩螺栓	碳鋼	1	●				
18	活塞螺帽	碳鋼	1		●			
19	墊圈	碳鋼	1	●	●			ø32 無此零件 #19
20	繫緊桿螺帽	碳鋼	8	●	●			
21	繫緊桿墊圈	碳鋼	8	●				
22	針閥	銅合金	2	●	●			
23	針閥套筒	銅合金	2	●				
24	針閥墊圈	碳鋼	2		●			
25	塑膠蓋	塑膠	2	●				
26	扣環	碳鋼	2		●			
27	缸管	鋁合金	1					
28	活塞桿 *1	碳鋼	1					
29	繫緊桿	碳鋼	4					

*1. 當材質客製為軸承鋼時，板手處為二面中。

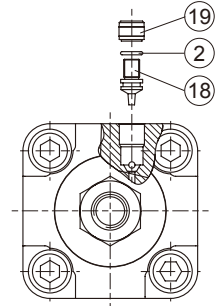
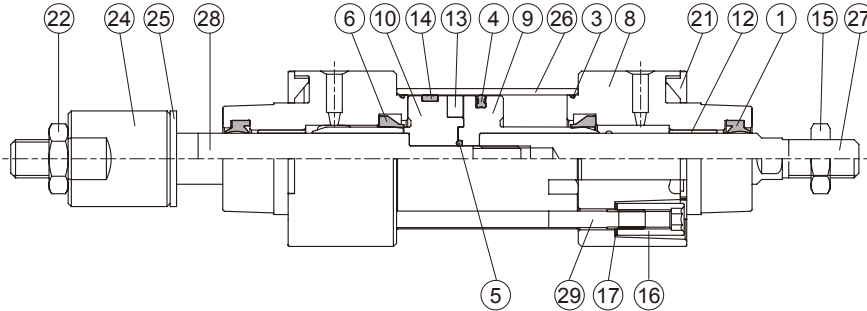
MCQV*-2* 內部構造及主要零件

ISO 15552 標準氣壓缸 (繫緊桿型)

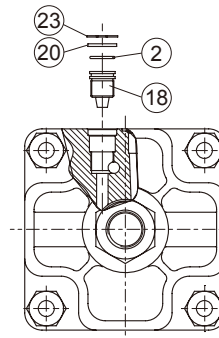
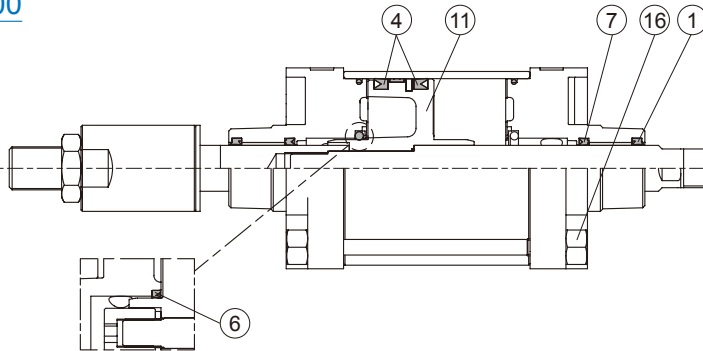


雙軸 21 / 27 型

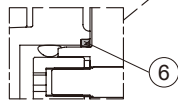
ø32~ø100



ø125~ø200



ø200

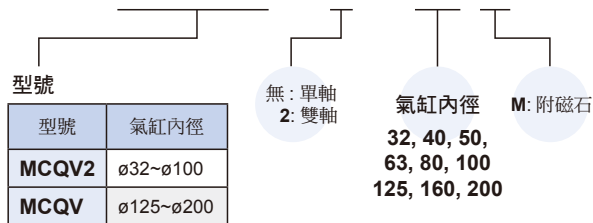


No.	21 型式		27 型式		零件名稱	材質	數量	不含衝程料件 (內含)		修理包 (內含)		備註
	A	B	A	B				ø40~ø100	ø125~ø200	ø40~ø100	ø125~ø200	
1	●	●	●	●	活塞桿密封環 #1	NBR	2	●	●	●	●	
2	●	●	●	●	O 型環	NBR	2	●	●		●	
3	●	●	●	●	O 型環	NBR	2	●	●	●	●	
4	●	●	●	●	活塞密封環	NBR	1 or 2	●	●	●	●	ø125~ø200 (數量 2)
5	●	●	●	●	O 型環	NBR	1	●	●	●	●	
6	●	●	●	●	緩衝環	NBR	2	●	●	●	●	ø200 修理包不含緩衝環
7		●		●	活塞桿密封環 #2	NBR	2		●		●	
8	●	●	●	●	前蓋	鋁合金	2	●	●			
9	●		●		前活塞	鋁合金	1	●				
10	●		●		後活塞	鋁合金	1	●				
11		●		●	活塞	鋁合金	1				●	
12	●	●	●	●	襯套	軸承合金	2	●	●			
13	◎	◎	◎	◎	磁性環	磁石材	1	◎	◎			◎ 選配
14	●	●	●	●	耐磨環	樹脂	1	●	●			
15	●	●	●	●	桿前螺帽	碳鋼	1	●	●			
16	●	●	●	●	繫緊桿螺帽	碳鋼	8	●	●			
17	●		●		繫緊桿墊圈	碳鋼	8	●				
18	●	●	●	●	針閥	銅合金	2	●	●			
19	●		●		針閥套筒	銅合金	2	●				
20		●		●	針閥墊圈	碳鋼	2		●			
21	●		●		塑膠蓋	塑膠	2	●				
22	●	●	●	●	六角螺帽	碳鋼	1	●	●			
23		●		●	扣環	碳鋼	2			●		
24			●	●	可調螺帽	碳鋼	1					
25			●	●	雙軸可調螺帽墊片	PU	1					
26	●	●	●	●	缸管	鋁合金	1					
27	●	●	●	●	活塞桿 #1 *1	碳鋼	1					
28	●	●	●	●	活塞桿 #2 *1	碳鋼	1					
29	●	●	●	●	繫緊桿	碳鋼	4					

A: ø40~ø100, B: ø125~ø200 *1. 當材質客製為軸承鋼時，板手處為二面巾。

■ 不含衝程料件 / 訂購代號

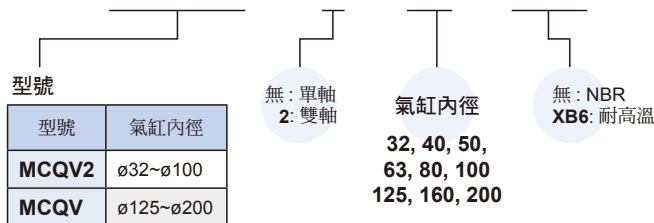
CP – MCQV2 – 2 – 40 M



* Rc、NPT 牙型亦可承製，請洽業務人員。

■ 修理包 / 訂購代號



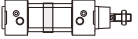
PS – MCQV2 – 2 – 40 – XB6



■ 重量表


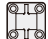
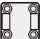









氣缸重量

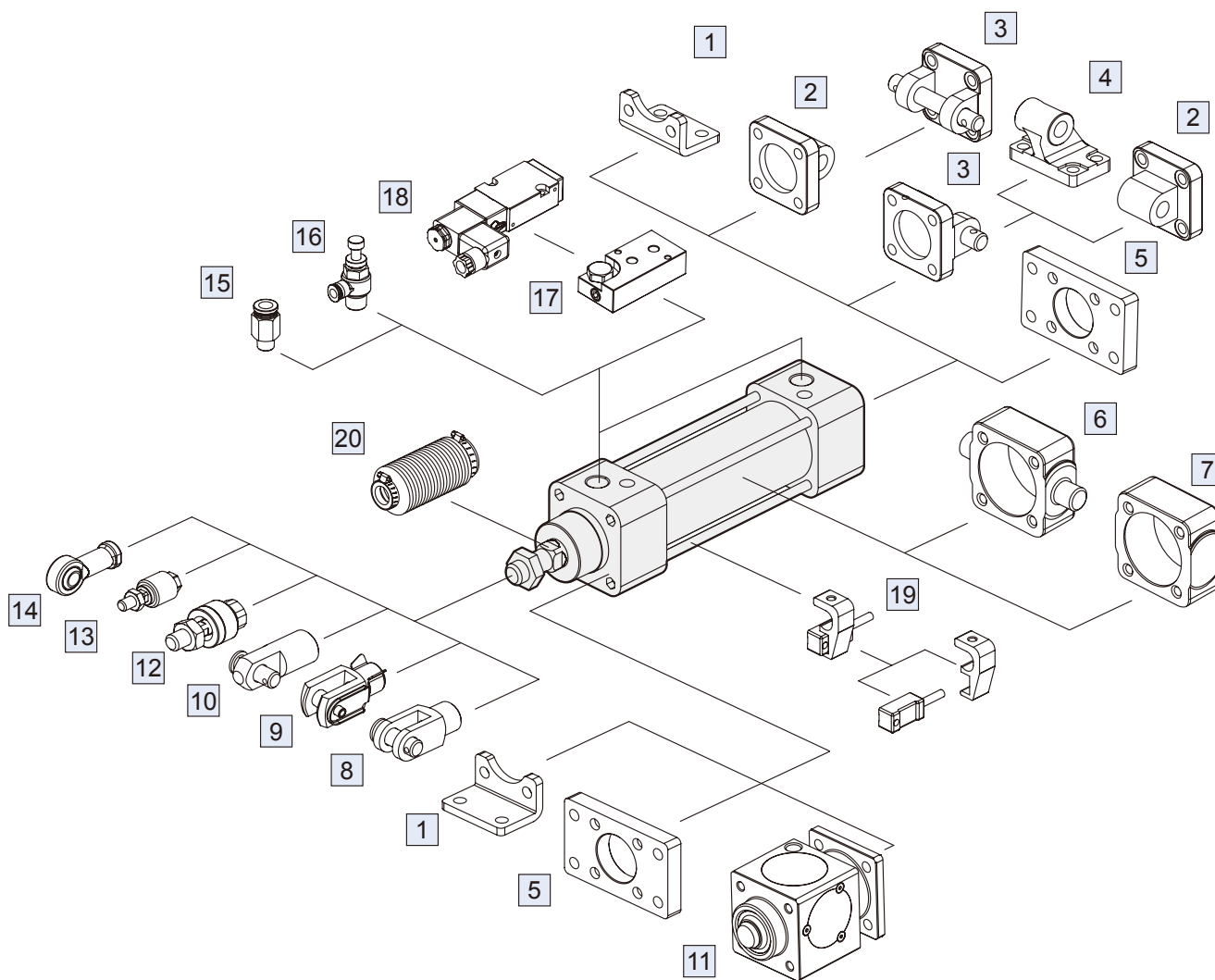
單位：kg

型號	基本重量 MCQV*-11	基本重量 (附磁) MCQV*-11	行程 25 mm MCQV*-11
內徑			
$\phi 32$	0.520	0.526	0.053
$\phi 40$	0.770	0.782	0.075
$\phi 50$	1.200	1.217	0.115
$\phi 63$	1.700	1.720	0.128
$\phi 80$	2.770	2.797	0.181
$\phi 100$	3.960	3.995	0.220
$\phi 125$	7.345	7.388	0.372
$\phi 160$	13.864	13.974	0.555
$\phi 200$	19.450	19.560	0.570

配件重量

單位：kg

型號	LB	CA	CB	CDB	FAC/FBC	TA/TB/TC	SDS	Y	I	插銷		YS
										Y/I	CA/CB	
內徑												
$\phi 32$	0.163	0.213	0.185	0.170	0.235	0.208	0.157	0.067	0.082	0.016	0.036	0.018
$\phi 40$	0.211	0.253	0.211	0.230	0.265	0.282	0.179	0.115	0.141	0.029	0.057	0.031
$\phi 50$	0.315	0.390	0.352	0.410	0.460	0.377	0.289	0.272	0.334	0.067	0.063	0.070
$\phi 63$	0.395	0.670	0.544	0.550	0.684	0.675	0.474	0.272	0.334	0.067	0.128	0.070
$\phi 80$	0.816	1.076	0.982	0.870	1.508	1.025	0.846	0.551	0.553	0.142	0.158	0.150
$\phi 100$	1.014	1.587	1.493	1.400	1.975	1.680	1.373	0.551	0.553	0.142	0.292	0.150
$\phi 125$	2.500	3.780	3.560	–	4.020	2.750	2.528	1.160	1.400	0.382	0.525	–
$\phi 160$	4.600	7.400	7.140	–	7.170	5.130	3.907	2.482	1.727	0.567	0.906	–
$\phi 200$	7.342	9.440	9.208	–	10.852	6.981	6.627	2.482	1.727	0.567	0.906	–



No.	安裝配件	材質	頁次
1	LB 安裝配件	碳鋼	1-36, 42
2	CA 安裝配件	鑄鐵	1-38, 43
3	CB+PIN 安裝配件	鑄鐵 / 碳鋼	1-38, 43, 46, 47
4	CDB 安裝配件	鑄鐵	1-39
5	FAC/FBC 安裝配件	碳鋼	1-37, 42
6	TA/TB/TC 安裝配件	鑄鐵	1-39, 40, 44, 45
7	SDS 安裝配件	鑄鐵	1-39, 44
8	Y+PIN 接頭配件	鑄鐵 / 碳鋼	1-46, 47
9	YS 接頭配件	碳鋼	1-46
10	I+PIN 接頭配件	碳鋼	1-46, 47

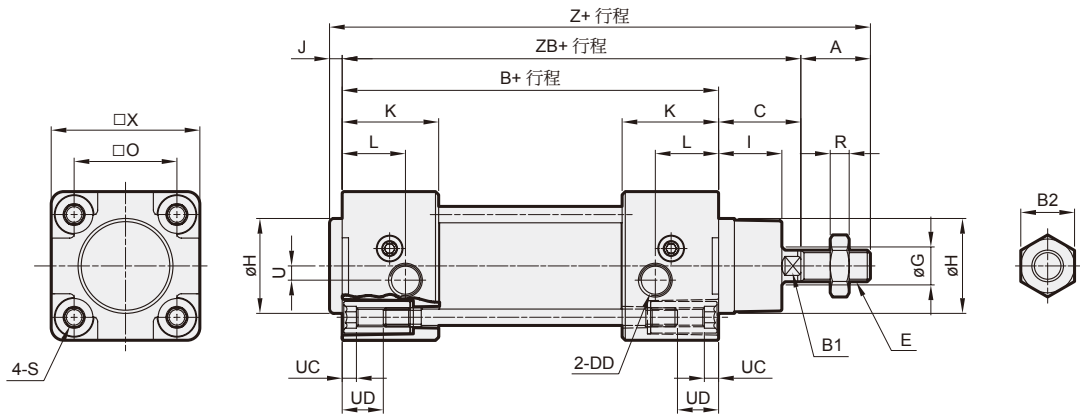
No.	安裝配件	材質	頁次
11	MCBQV* 附鎖定裝置	鋁合金 + 銅合金	1-88
12	MFC 浮動接頭	碳鋼	8-2
13	MFCS 浮動接頭	碳鋼	8-5
14	PHS 魚眼接頭	碳鋼	8-6
15	PC 管接頭 (PISCO)	—	8-3 (第一冊)
16	JSC 調速器 (PISCO)	—	8-21 (第一冊)
17	MVSN-300-C 氣缸連結座	鋁合金	1-66 (第一冊)
18	MVSN-220 / 300 電磁閥	—	1-62, 64 (第一冊)
19	RCA+HV* 傳感器	—	8-8
20	防塵套	橡膠	—

MCQV2 外觀尺寸 $\phi 32\sim\phi 100$

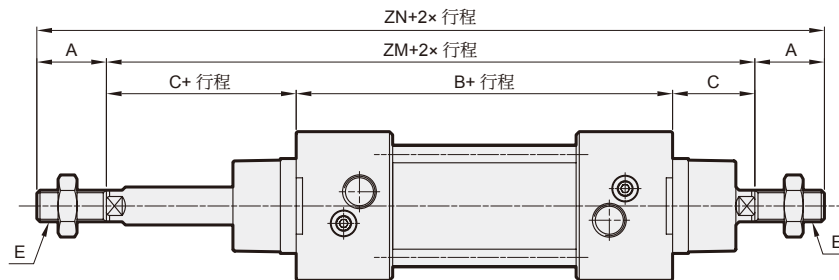
ISO 15552 標準氣壓缸 (繫緊桿型)



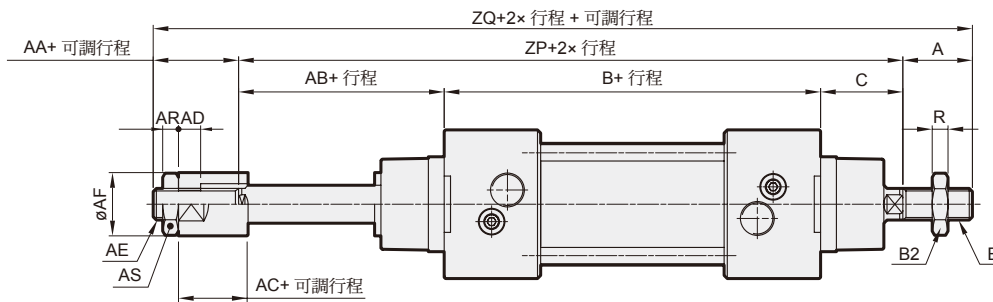
11



21



27



代號 內徑	A	AA	AB	AC	AD	AE	AF	AR	AS	B	B1	B2	C	DD	E	G	H	I	J	K	L	O	R
32	22	16	26	12	7	M10×1.25	20	5	17	94	10	17	26	G1/8	M10×1.25	12	30	20	4	30.5	20	32.5	5
40	24	20	27	12	7	M12×1.25	30	6	19	105	13	19	30	G1/4	M12×1.25	16	35	20.5	4	34	14.5	38	6
50	32	18	34	15	10	M16×1.5	40	8	24	106	16	24	37	G1/4	M16×1.5	20	40	28	4	31	16	46.5	8
63	32	20	32	15	10	M16×1.5	40	8	24	121	16	24	37	G3/8	M16×1.5	20	45	26	4	33	16	56.5	8
80	40	32	41	20	14	M22×1.5	50	13	32	128	21	30	46	G3/8	M20×1.5	25	45	32.5	4	35.5	20.5	72	10
100	40	30	46	20	14	M22×1.5	50	13	32	138	21	30	51	G1/2	M20×1.5	25	55	37.5	4	37	19	89	10

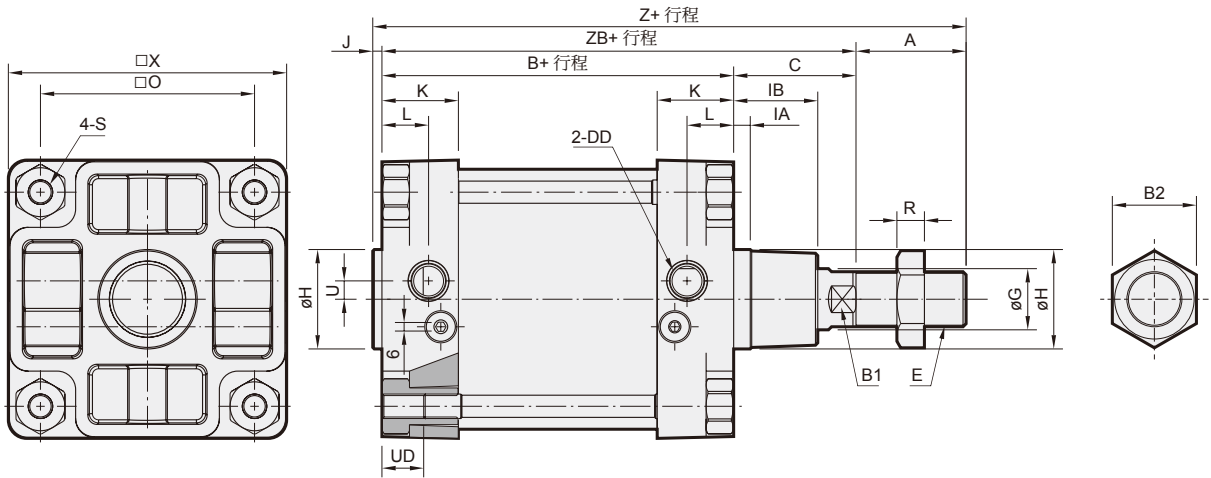
代號 內徑	S	U	UC	UD	X	Z	ZB	ZM	ZN	ZP	ZQ
32	M6×1.0	4.5	4.5	12	47	146	120	146	190	146	184
40	M6×1.0	5.3	4.5	12	55	163	135	165	213	162	206
50	M8×1.25	8.5	4.5	16	65	179	143	180	244	177	227
63	M8×1.25	8	4.5	16	78	194	158	195	259	190	242
80	M10×1.5	9	4.5	18	95	218	174	220	300	215	287
100	M10×1.5	13	4.5	18	115	233	189	240	320	235	305

MCQV 外觀尺寸 $\phi 125\sim\phi 200$

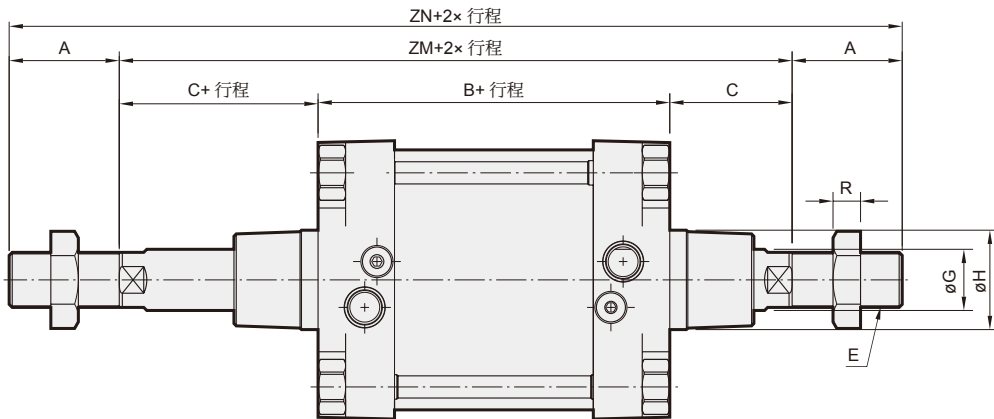
ISO 15552 標準氣壓缸 (繫緊桿型)



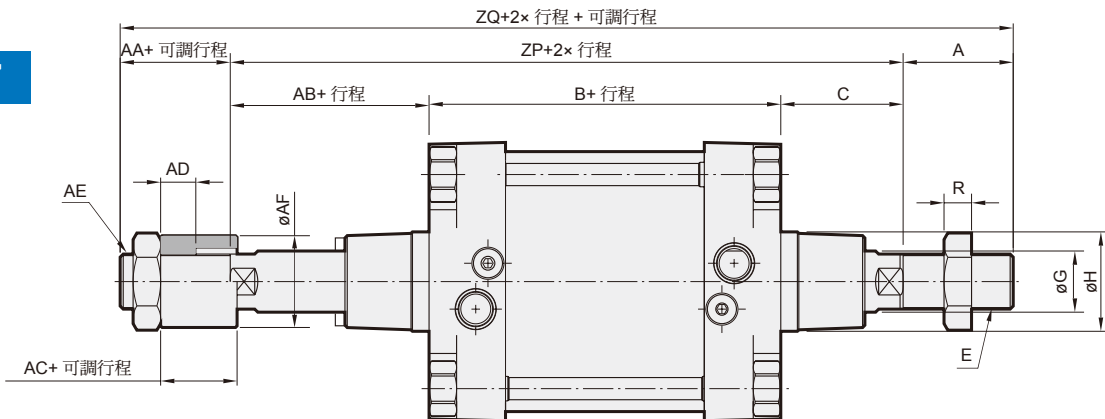
11



21



27

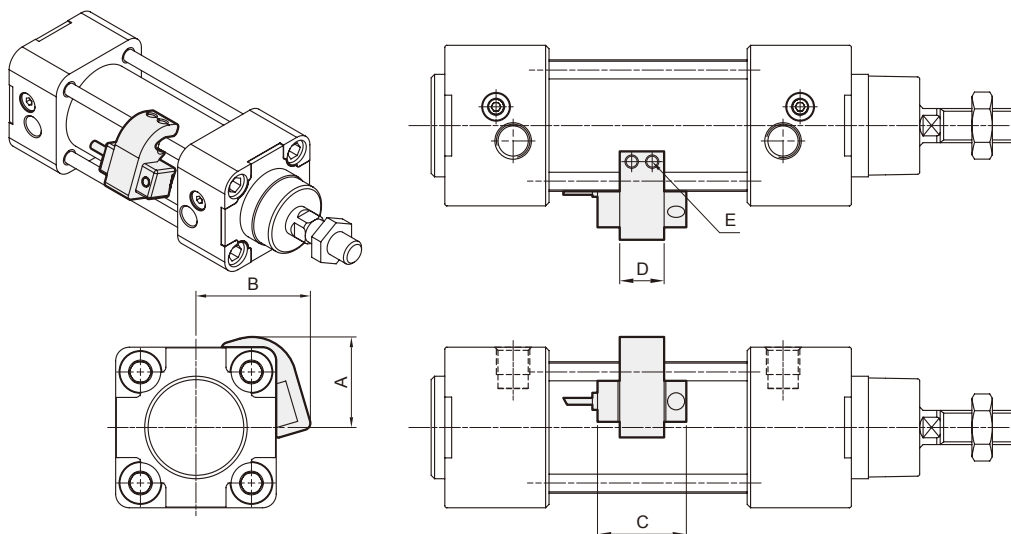


代號 內徑	A	AA	AB	AC	AD	AE	AF	B	B1	B2	C	DD	E	G	H	IA	IB	J	K	L	O	R	S
125	54	38	55	30	18	M30×1.5	60	160	27	41	65	G1/2	M27×2	32	60e11	10	40	6	40	25	110	13.5	M12×1.75
160	72	38	71	30	18	M30×1.5	60	180	36	55	80	G3/4	M36×2	40	65e11	10	55	6	50	30.5	140	18	M16×2.0
200	72	40	70	30	18	M36×2.0	60	180	36	55	95	G3/4	M36×2	40	75e11	15	55	6	56	36.5	175	18	M16×2.0

代號 內徑	U	UD	X	Z	ZB	ZM	ZN	ZP	ZQ
125	11	22	140	285	225	290	398	280	372
160	12	27	182	338	260	340	484	331	441
200	12	28	220	353	275	370	514	369.5	457

MCQV* 傳感器安裝 $\phi 32\sim\phi 200$

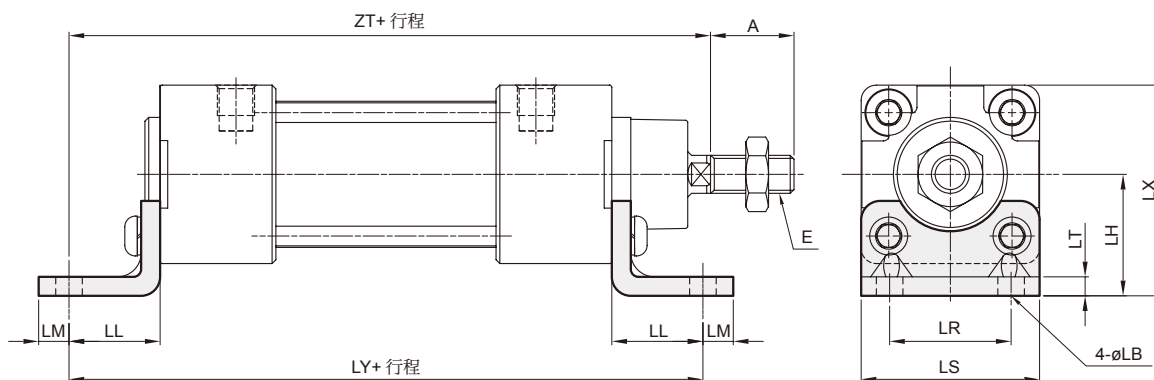
ISO 15552 標準氣壓缸 (繫緊桿型)



代號 型號	傳感器	固定座	A	B	C	D	E
MCQV2-32	RCA	HV1	26.5	33.5	26	13	M4×10L
MCQV2-40	RCA	HV1	29.5	36.5	26	13	M4×10L
MCQV2-50	RCA	HV2	37.5	41.5	26	13	M4×10L
MCQV2-63	RCA	HV2	42.5	46.5	26	13	M4×10L
MCQV2-80	RCA	HV3	49.5	54.5	26	13	M5×16L
MCQV2-100	RCA	HV3	57.5	62.5	26	13	M5×16L
MCQV-125	RCA	HV4	—	—	26	13	M4×10L
MCQV-160	RCA	PM16	—	—	26	12	M4×10L
MCQV-200	RCA	HA5V	—	—	26	15	M4×16L

■ 安裝配件

LB



代號 內徑	A	E	LB	LH	LL	LM	LR	LS	LT	LX	LY	ZT
32	22	M10×1.25	7	32	24	8	32	47	5	55.5	142	144
40	24	M12×1.25	9	36	28	10	36	53	5	63.2	161	163
50	32	M16×1.5	9	45	32	10	45	65	5	77.5	170	175
63	32	M16×1.5	9	50	32	10	50	75	5	89.0	185	190
80	40	M20×1.5	12	63	41	13	63	95	6	110.5	210	215
100	40	M20×1.5	14	71	41	13	75	115	6	128.5	220	230