

標準行程表

氣缸內徑	行程 (mm)	最大行程 (mm)
ø40	50,75,100,125,150,175, 200,250,300,400,500	1800
ø50,63		2000
ø80,100		2500
ø125,150		2000
ø200		1500

* 中間行程亦可承製，請洽業務人員。

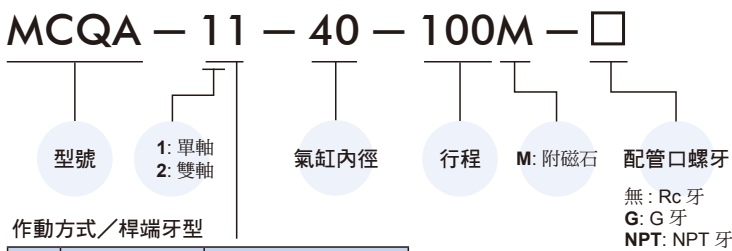
特點

- **免給油**
採用含油合金，特殊軸承襯套，使活塞桿無需給油。
- **高品質，耐久佳**
氣壓缸管採用鋁合金材質，經過氧化鋁膜處理，更具耐磨，耐蝕性。
- **非標準規格**
對加裝防塵套，各種桿端型式尺寸及型錄規定之以外行程，請與本公司聯繫承製。
- **多樣化支架**
多種固定式及非固定式支架，供客戶選擇。

規格

型號	MCQA				
氣缸內徑 (mm)	40,50,63	80,100	125	150	200
使用流體	空氣				
使用壓力範圍	0.05~1 MPa				
耐壓力	1.5 MPa				
周圍溫度	-5~+60°C (不凍結)				
使用速度範圍	50~500 mm/sec				
傳感器	RCA (規格請參 8-8 頁)				
傳感器固定座	HV2	HV4	PM14	PM16	HA5

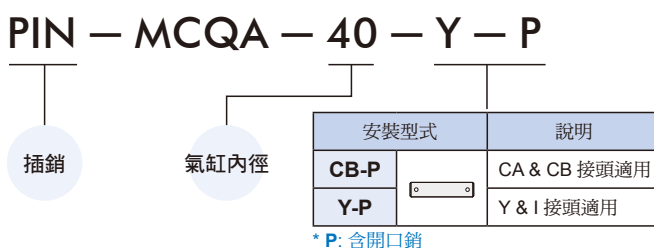
氣缸 / 訂購代號 * 特殊規格訂購請參 0-7 頁。



作動方式 / 桿端牙型

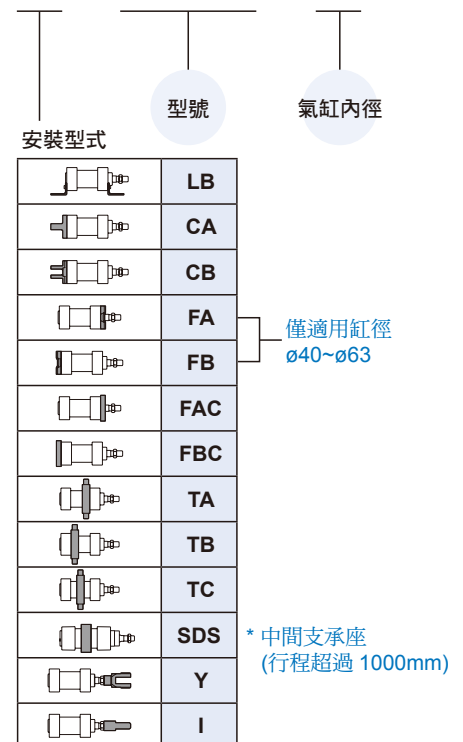
代號	記號	說明
1 1		複動外牙
2 1		雙軸複動外牙
2 7		雙軸複動可調行程外牙 訂單請註明 "可調行程"

插銷 / 訂購代號



安裝配件

LB - MCQA - 40

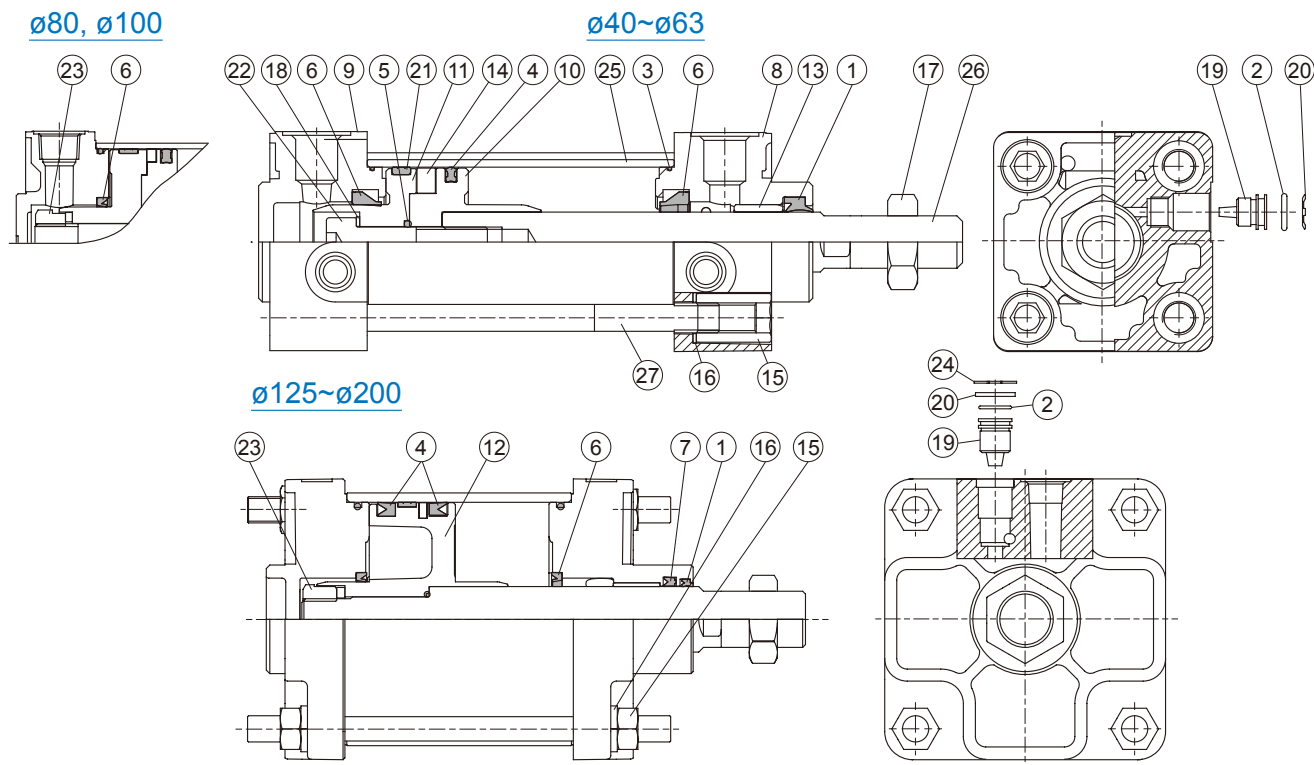


MCQA-11 內部構造及主要零件

標準氣壓缸



單軸 11 型



No.	零件名稱	材質	數量	不含衝程料件 (內含)		修理包 (內含)	備註
				ø40~ø100	ø125~ø200		
1	活塞桿密封環 #1	NBR	1	●	●	●	
2	O 型環	NBR	2	●	●	●	
3	O 型環	NBR	2	●	●	●	
4	活塞密封環	NBR	1 or 2	●	●	●	ø125~ø200 (數量 2)
5	O 型環	NBR	1	●	●	●	
6	緩衝環	NBR	2	●	●	●	修理包為 ø40~ø80 (內含)
7	活塞桿密封環 #2	NBR	1		●	●	
8	前蓋	鋁合金	1	●	●		
9	後蓋	鋁合金	1	●	●		
10	前活塞	鋁合金	1	●			
11	後活塞	鋁合金	1	●			
12	活塞	鋁合金	1		●		
13	襯套	軸承合金	1	●	●		
14	磁性環	磁石材	1	◎	◎		◎ 選配
15	繫緊桿螺帽	碳鋼	8	●	●		
16	繫緊桿墊圈	碳鋼	8	●	●		
17	桿前螺帽	碳鋼	1	●	●		
18	墊圈	碳鋼	1	●	●		
19	針閥	銅合金	2	●	●		
20	針閥墊圈	*1	2	●	●		
21	耐磨環	樹脂	1	●	●		
22	六角承窩螺栓	碳鋼	1	●			適用 ø40~ø63
23	活塞螺帽	碳鋼	1		●		適用 ø80~ø200
24	扣環	碳鋼	2		●		
25	缸管	鋁合金	1				
26	活塞桿 *2	碳鋼	1				
27	繫緊桿	碳鋼	4				

*1. 彈簧鋼 ø40~ø100, 碳鋼 ø125~ø200

*2. 當材質客製為軸承鋼時, 板手處為二面巾。

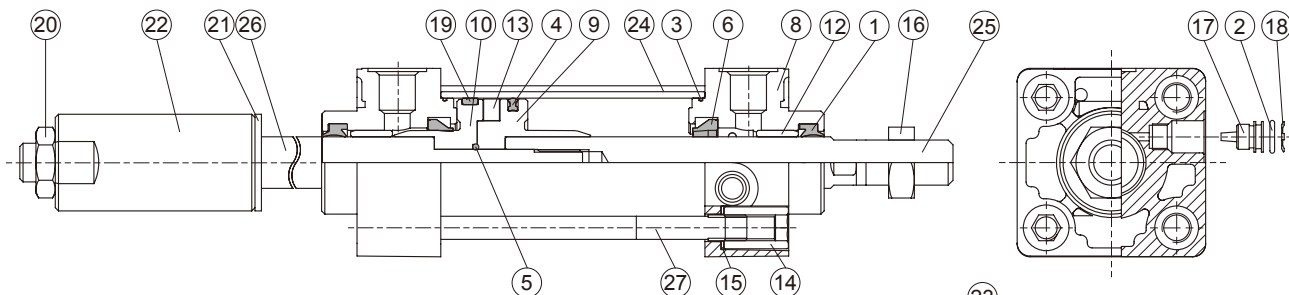
MCQA-2* 內部構造及主要零件

標準氣壓缸

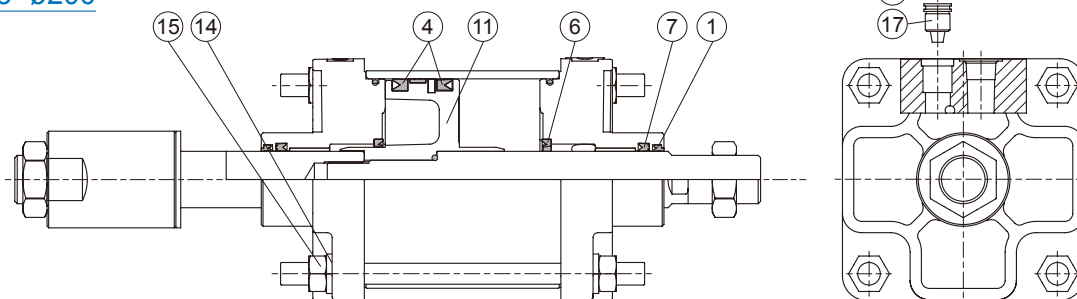


雙軸 21 / 27 型

A: $\phi 40\sim\phi 100$



B: $\phi 125\sim\phi 200$



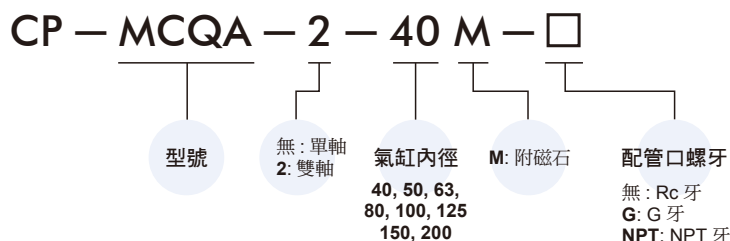
No.	21 型式		27 型式		零件名稱	材質	數量	不含衝程料件 (內含)		修理包 (內含)		備註
	A	B	A	B				$\phi 40\sim\phi 100$	$\phi 125\sim\phi 200$	$\phi 40\sim\phi 100$	$\phi 125\sim\phi 200$	
1	●	●	●	●	活塞桿密封環 #1	NBR	2	●	●	●	●	
2	●	●	●	●	O 型環	NBR	2	●	●	●	●	
3	●	●	●	●	O 型環	NBR	2	●	●	●	●	
4	●	●	●	●	活塞密封環	NBR	1 or 2	●	●	●	●	$\phi 125\sim\phi 200$ (數量 2)
5	●	●	●	●	O 型環	NBR	1	●	●	●	●	
6	●	●	●	●	緩衝環	NBR	2	●	●	●	●	修理包為 $\phi 40\sim\phi 80$ (內含)
7		●		●	活塞桿密封環 #2	NBR	2		●		●	
8	●	●	●	●	前蓋	鋁合金	2	●	●			
9	●		●		前活塞	鋁合金	1	●				
10	●		●		後活塞	鋁合金	1	●				
11		●		●	活塞	鋁合金	1		●			
12	●	●	●	●	襯套	軸承合金	2	●	●			
13	◎	◎	◎	◎	磁性環	磁石材	1	◎	◎			◎ 選配
14	●	●	●	●	繫緊桿螺帽	碳鋼	8	●	●			
15	●	●	●	●	繫緊桿墊圈	碳鋼	8	●	●			
16	●	●	●	●	桿前螺帽	碳鋼	1	●	●			
17	●	●	●	●	針閥	銅合金	2	●	●			
18	●	●	●	●	針閥墊圈	*1	2	●	●			
19	●	●	●	●	耐磨環	樹脂	1	●	●			
20	●	●	●	●	六角螺帽	碳鋼	1	●	●			
21			●	●	雙軸可調螺帽墊片	PU	1					
22			●	●	可調螺帽	碳鋼	1					
23		●		●	扣環	碳鋼	2		●			
24	●	●	●	●	缸管	鋁合金	1					
25	●	●	●	●	活塞桿 #1 *2	碳鋼	1					
26	●	●	●	●	活塞桿 #2 *2	碳鋼	1					
27	●	●	●	●	繫緊桿	碳鋼	4					

A: $\phi 40\sim\phi 100$, B: $\phi 125\sim\phi 200$

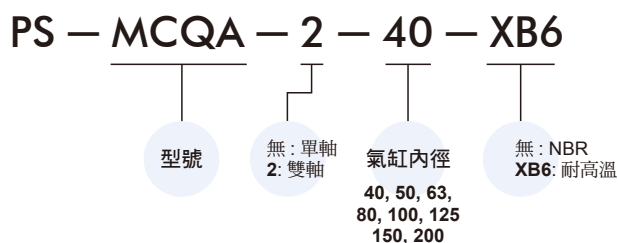
*1. 彈簧鋼 $\phi 40\sim\phi 100$ / 碳鋼 $\phi 125\sim\phi 200$

*2. 當材質客製為軸承鋼時，板手處為二面巾。

■ 不含衝程料件 / 訂購代號



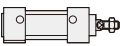
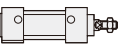
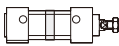
■ 修理包 / 訂購代號



■ 重量表













氣缸重量

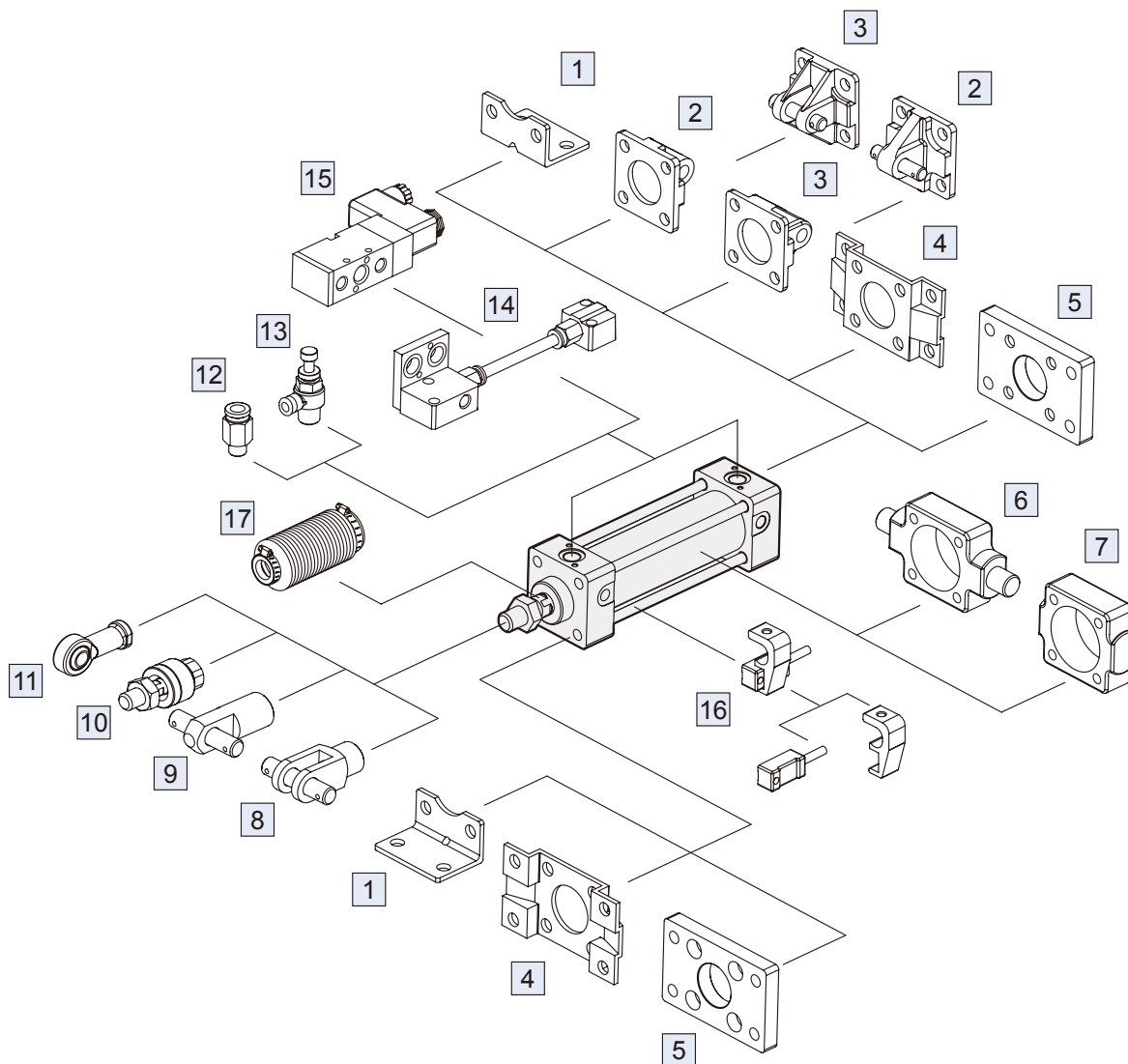
單位：kg

型號	基本重量 MCQA-11	基本重量 (附磁型) MCQA-11	行程 25 mm MCQA-11
內徑			
ø40	0.76	0.772	0.09
ø50	1.07	1.087	0.12
ø63	1.46	1.480	0.13
ø80	2.71	2.737	0.22
ø100	3.97	4.005	0.28
ø125	6.99	7.033	0.46
ø150	10.33	10.410	0.55
ø200	19.00	19.144	0.65

配件重量

單位：kg

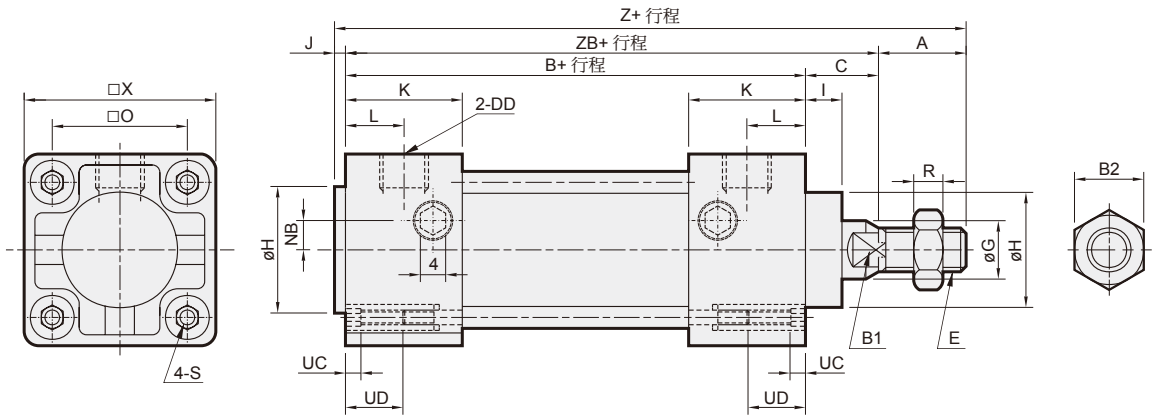
型號	LB	CA	CB	FA/FB	FAC/FBC	TA/TB/TC	SDS	Y	I	插銷		桿前螺帽
										CA/CB	Y/I	
內徑												
ø40	0.213	0.297	0.295	0.162	0.482	0.420	0.262	0.200	0.158	0.025	0.043	0.020
ø50	0.237	0.411	0.407	0.184	0.584	0.455	0.305	0.285	0.222	0.043	0.043	0.030
ø63	0.446	0.630	0.650	0.346	1.012	0.815	0.572	0.285	0.222	0.097	0.043	0.030
ø80	0.951	1.192	1.178	—	1.922	1.600	1.112	0.518	0.485	0.183	0.134	0.050
ø100	1.212	1.820	1.822	—	2.490	2.380	1.787	0.746	0.670	0.308	0.183	0.060
ø125	1.321	3.412	4.059	—	4.224	3.940	3.312	1.680	1.070	0.372	0.211	0.082
ø150	2.638	5.623	5.939	—	6.437	5.300	4.392	1.630	1.730	0.571	0.372	0.082
ø200	5.083	11.456	11.863	—	13.447	14.720	10.866	3.340	3.010	0.988	0.988	0.501



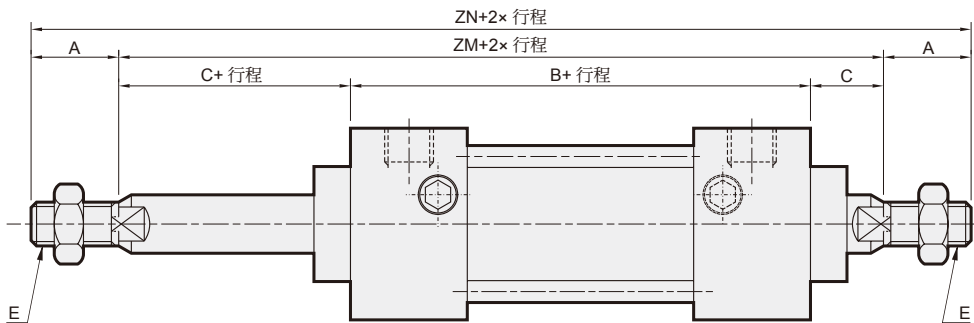
No.	安裝配件	材質	頁次
1	LB 安裝配件	碳鋼	1-8,15
2	CA+PIN 安裝配件	鑄鐵 / 碳鋼	1-11,16,19
3	CB+PIN 安裝配件	鑄鐵 / 碳鋼	1-11,16,19
4	FA/FB 安裝配件	碳鋼	1-9
5	FAC/FBC 安裝配件	碳鋼	1-10,15
6	TA/TB/TC 安裝配件	鑄鐵	1-12,13,17,18
7	SDS 安裝配件	鑄鐵	1-13,18
8	Y+PIN 接頭配件	鑄鐵 / 碳鋼	1-19
9	I+PIN 接頭配件	碳鋼	1-19

No.	安裝配件	材質	頁次
10	MFC 浮動接頭	碳鋼	8-2
11	PHS 魚眼接頭	碳鋼	8-6
12	PC 管接頭 (PISCO)	—	8-3 (第一冊)
13	JSC 調速器 (PISCO)	—	8-21 (第一冊)
14	VR/ VH 電磁閥連結座	鋁合金	1-20
15	MVSC-260 / 300 電磁閥	—	1-10,1-13 (第一冊)
16	RCA+HV* 傳感器	—	8-8
17	防塵套	橡膠	—

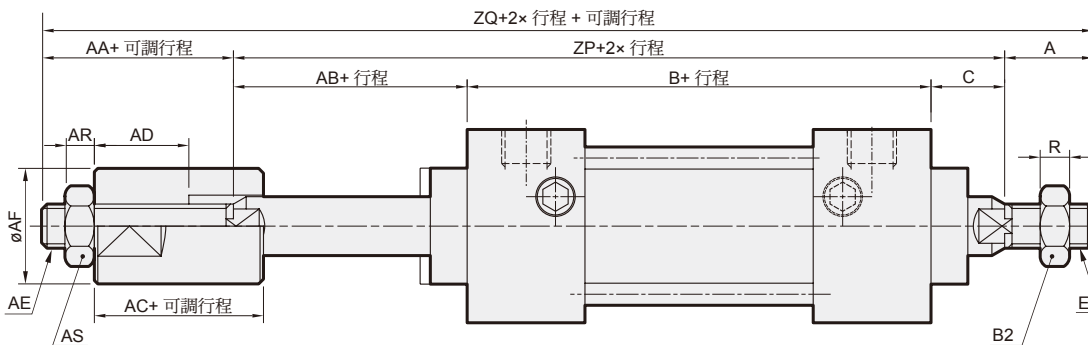
11



21



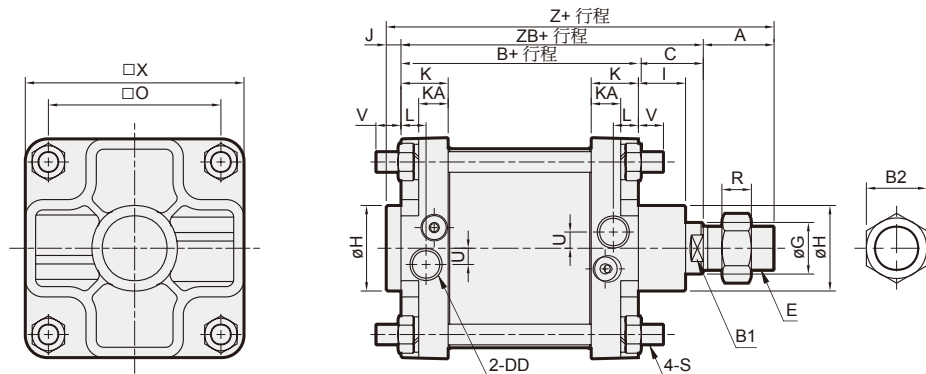
27



代號 內徑	A	AA	AB	AC	AD	AE	AF	AR	AS	B	B1	B2	C	DD	E	G	H	I	J	K	L	NB	O	R
40	30	21	18	12	7	M12×1.25	30	7	19	84	14	22	21	Rc1/4	M14×1.5	16	32	11	3	26	13	8	40.5	8
50	35	23	18	15	10	M16×1.5	40	8	24	90	17	26	23	Rc3/8	M18×1.5	20	40	11	3	28	14	0	48	11
63	35	23	18	15	10	M16×1.5	40	8	24	98	17	26	23	Rc3/8	M18×1.5	20	40	11	3	30	15	0	59	11
80	40	33	24	20	14	M22×1.5	50	13	32	116	22	32	31	Rc1/2	M22×1.5	25	45	15	4	34	17	0	74	13
100	40	33	24	20	14	M22×1.5	50	13	32	126	27	36	32	Rc1/2	M26×1.5	30	52	15	5	37	18.5	0	90	14

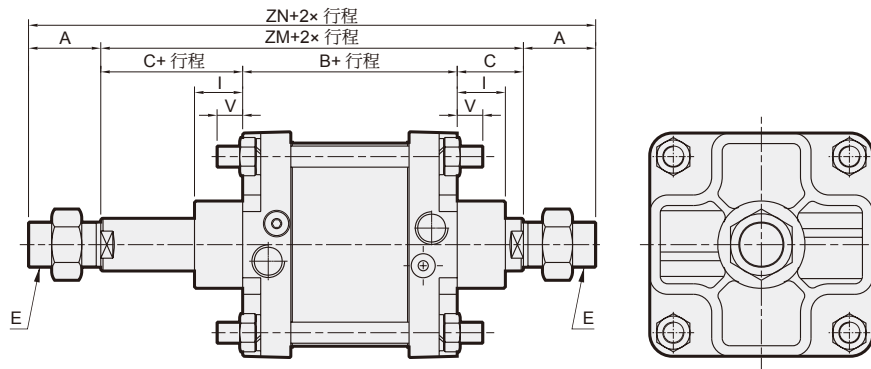
代號 內徑	S	UC	UD	X	Z	ZB	ZM	ZN	ZP	ZQ
40	M8×1.25	4	12	58	138	105	126	186	123	174
50	M8×1.25	4	12	66	151	113	136	206	131	189
63	M8×1.25	4	12	80	159	121	144	214	139	197
80	M12×1.75	4	15	100	191	147	178	258	171	244
100	M12×1.75	4	15	118	203	158	190	270	182	255

11



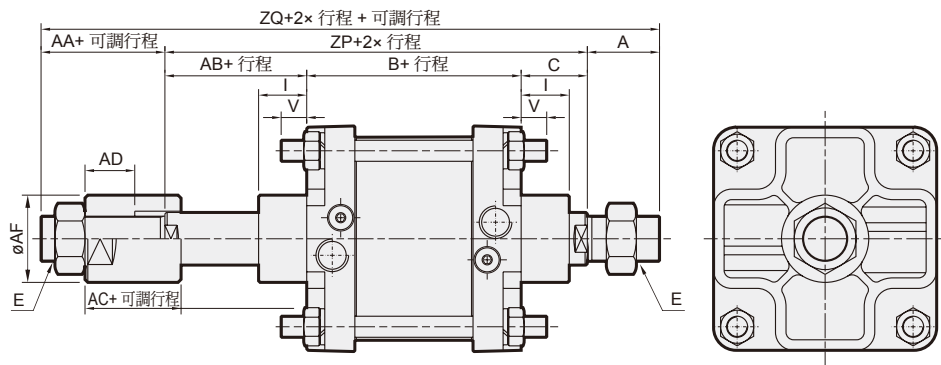
代號 內徑	A	B	B1	B2	C	DD	E	G	H	I	J	K	KA	L	O	R	S	U	V	X	Z	ZB
125	45	136	30	41	47	Rc1/2	M30×1.5	35	58	32	10	32	20	17	117	15	M14×1.5	11	20	150	238	183
150	50	153	36	41	47	Rc1/2	M30×1.5	40	60	32	8	40.5	25	24.5	134	15	M16×1.5	12	26	175	258	200
200	63	154	46	70	67	Rc3/4	M45×1.5	50	74	35	8	42	25	24	182	27	M20×1.5	12	18	226	292	221

21



代號 內徑	A	B	C	E	I	V	ZM	ZN
125	45	136	47	M30×1.5	32	20	230	320
150	50	153	47	M30×1.5	32	26	247	347
200	63	154	67	M45×1.5	35	18	288	414

27



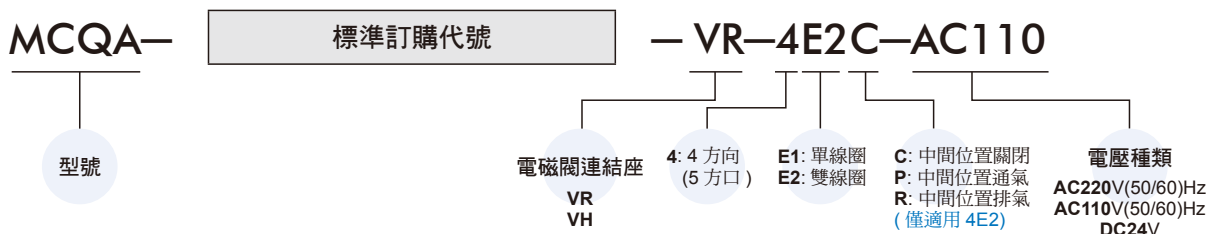
代號 內徑	A	AA	AB	AC	AD	AF	B	C	E	I	V	ZM	ZN	ZP	ZQ
125	45	38	47	30	18	60	136	47	M30×1.5	32	20	230	320	230	313
150	50	38	47	30	18	60	153	47	M30×1.5	32	26	247	347	247	335
200	63	38	50	30	18	70	154	67	M45×1.5	35	18	288	414	271	372

MCQA 電磁閥連結座型 $\phi 40 \sim \phi 100$

標準氣壓缸



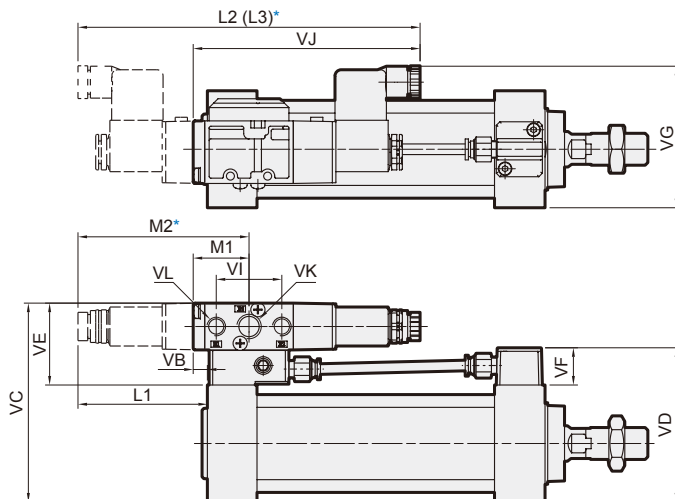
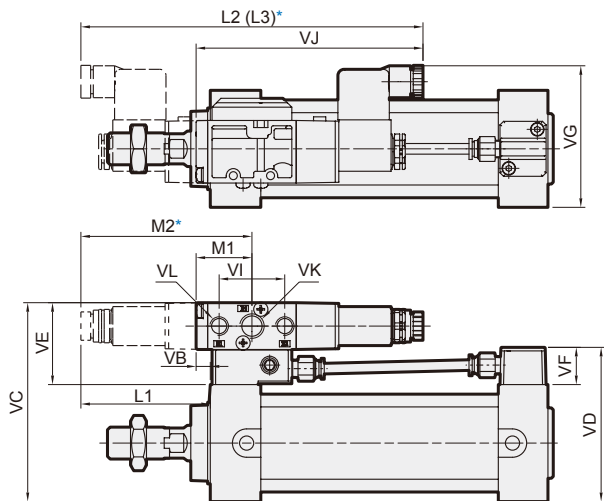
訂購代號



- *1. MCQA- $\phi 40 \sim \phi 63$ (適用 MVSC-260 電磁閥, 規格請參第一冊 1-10 頁)。
- *2. MCQA- $\phi 80, \phi 100$ (適用 MVSC-300 電磁閥, 規格請參第一冊 1-13 頁)。

VR

VH



代號 內徑	L1	L2	L3	M1	M2	VB	VC	VD	VE	VF	VG	VI	VJ	VK	VL	適用電磁閥
40	77.5	199	220	31.5	99.5	9.5	104.2	79	46.2	21	76	37	131	Rc1/4	Rc1/8	MVSC-260
50	78.5	199	220	31.5	99.5	8.5	112.2	87	46.2	21	80	37	131	Rc1/4	Rc1/8	MVSC-260
63	79.5	199	220	31.5	99.5	7.5	126.2	101	46.2	21	87	37	131	Rc1/4	Rc1/8	MVSC-260
80	80.5	222	275	45	111	14.5	159	128	59	28	90	52	156	Rc3/8	Rc3/8	MVSC-300
100	78.5	222	275	45	111	12.5	179	146	59	28	104	52	156	Rc3/8	Rc3/8	MVSC-300

* L2 為 4E2 尺寸, L3 為 4E2C.P.R 尺寸, M2 為 4E2 及 4E2C.P.R 尺寸。