

MCQN 系列

標準氣壓缸



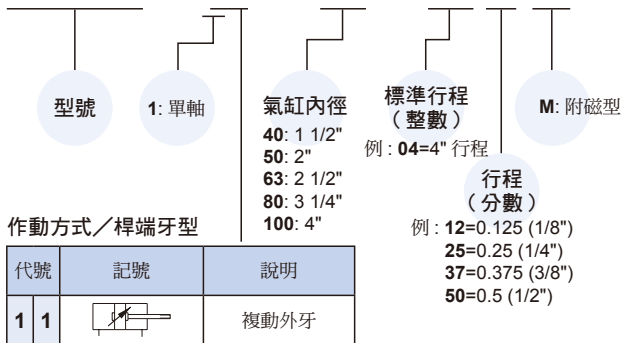
標準行程表

氣缸內徑	行程 (inch)	最大行程 (inch)
40: 1 1/2"	1, 2, 3, 4, 5, 6, 8, 10, 12, 14, 16, 18, 20	70
50: 2"	1, 2, 3, 4, 5, 6, 8, 10, 12, 14, 16, 18, 20, 24	80
63: 2 1/2"	1, 2, 3, 4, 5, 6, 8, 10, 12, 14, 16, 18, 20, 24	100
80: 3 1/4"	1, 2, 3, 4, 5, 6, 8, 10, 12, 14, 16, 18, 20, 24	
100: 4"	1, 2, 3, 4, 5, 6, 8, 10, 12, 14, 16, 18, 20, 24	

* 中間行程亦可承製，請洽業務人員。

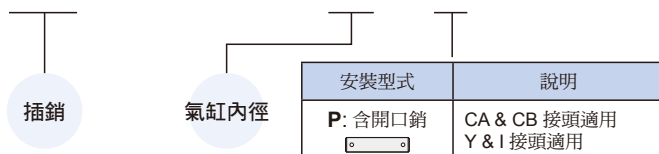
氣缸 / 訂購代號 * 特殊規格訂購請參 0-7 頁。

MCQN - 11 - 40 - 0425M



插銷 / 訂購代號

PIN - MCQN - 40 - P



特點

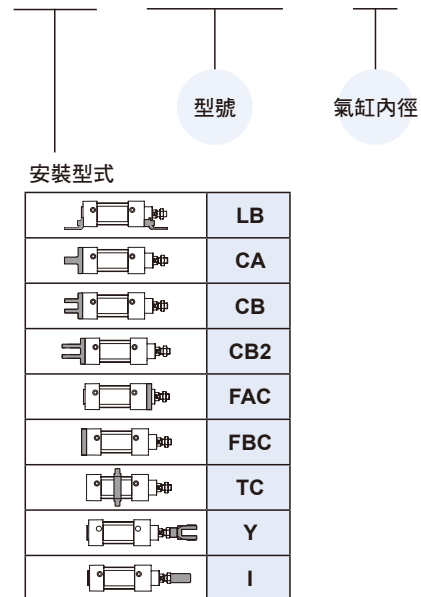
- 免給油
採用含油合金，特殊軸承襯套，使活塞桿無需給油。
- 高品質，耐久佳
氣壓缸管採用鋁合金材質，經過氧化鋁膜處理，更具耐磨，耐蝕性。
- 可全面互換的 NFPA 安裝配置
安裝尺寸是依據 ANSI (NFPA) T3.6.7 R2-1996 流體動力系統 - 四方體氣缸安裝尺寸。

規格

型號	MCQN				
氣缸內徑 (inch)	1 1/2"	2"	2 1/2"	3 1/4"	4"
配管口徑尺寸	NPT3/8			NPT1/2	
使用流體	空氣				
使用壓力範圍	0.05~1 MPa				
耐壓力	1.5 MPa				
周圍溫度	-5~+60°C (不凍結)				
使用速度範圍	50~500 mm/sec				
傳感器	RCA (規格請參 8-8 頁)				
傳感器固定座	HV1	HV2	HV2	HV3	HV3

安裝配件

FAC - MCQN - 40

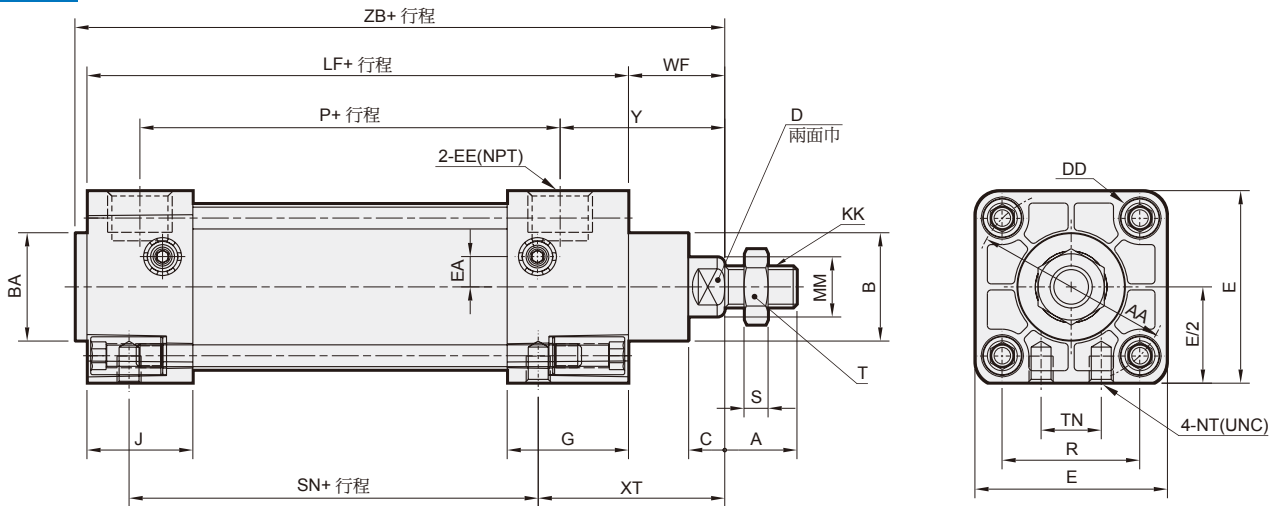


MCQN 外觀尺寸 40~100 (ø1 1/2"~ø4")

標準氣壓缸



11



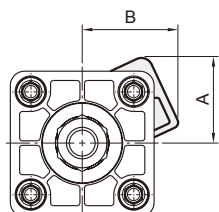
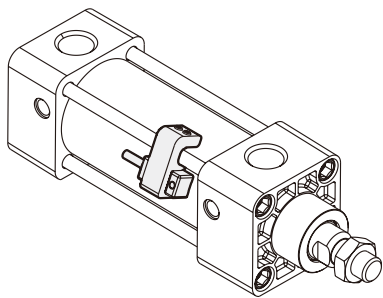
單位: inch

代號 內徑	A	AA	B	BA	C	D	DD	E	EA	EE	G	J	KK	LF	MM	NT	P	R	S	SN
40	0.75	2.02	1.125	1.125	0.375	0.56	1/4-28	2	0.32	3/8	1.26	1.10	7/16-20	3.625	0.625	1/4-20×0.28 深	2.36	1.43	0.26	2.25
50	0.75	2.60	1.125	1.125	0.375	0.56	5/16-24	2.5	0.43	3/8	1.26	1.06	7/16-20	3.625	0.625	5/16-18×0.44 深	2.40	1.84	0.26	2.25
63	0.75	3.10	1.125	1.125	0.375	0.56	5/16-24	3	0.47	3/8	1.30	1.06	7/16-20	3.75	0.625	3/8-16×0.59 深	2.48	2.19	0.26	2.38
80	1.125	3.90	1.5	1.5	0.5	0.88	3/8-24	3.75	—	1/2	1.57	1.18	3/4-16	4.25	1	1/2-13×0.63 深	2.72	2.76	0.42	2.63
100	1.125	4.70	1.5	1.5	0.5	0.88	3/8-24	4.5	—	1/2	1.57	1.18	3/4-16	4.25	1	1/2-13×0.63 深	2.72	3.32	0.42	2.63

代號 內徑	T	TN	WF	XT	Y	ZB
40	0.69	0.63	1	1.94	1.71	4.75
50	0.69	0.88	1	1.94	1.71	4.75
63	0.69	1.25	1	1.94	1.75	4.88
80	1.12	1.50	1.38	2.44	2.34	5.83
100	1.12	2.06	1.38	2.44	2.34	5.83

單位: inch

傳感器安裝



代號 內徑	傳感器	固定座	A	B	C	D	E
40	RCA	HV1	1.10	1.47	1.02	0.51	M4×10L
50	RCA	HV2	1.49	1.68	1.02	0.51	M4×10L
63	RCA	HV2	1.66	1.86	1.02	0.51	M4×10L
80	RCA	HV3	1.87	2.13	1.02	0.51	M4×10L
100	RCA	HV3	2.15	2.42	1.02	0.51	M4×10L

