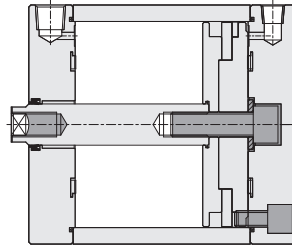
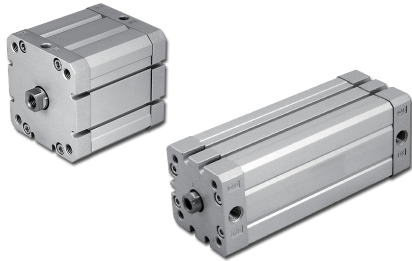


JE 系列 – 緊湊型氣缸

製作行程表與訂購稱呼說明

CHELIC

◎ 內部結構圖



◎ 規格表

項目	缸徑 (mm)	Ø12	Ø16	Ø20	Ø25	Ø32	Ø40	Ø50	Ø63	Ø80	Ø100
作動形式		複動式									
使用流體		空氣									
固定型式		FA、FB、CA、CB、LB									
使用壓力範圍	kgf/cm ² (kPa)	2~7 (200~700)			1.5~7 (150~700)			1~7 (100~700)			
使用溫度	°C	0 ~ 60									
使用速度	mm/s	50 ~ 500							50 ~ 350	50 ~ 250	
缸管材質		鋁合金									
緩衝裝置		橡膠緩衝									
潤滑		自由供給方式									
□ 徑		M5×0.8					PT1/8				
磁石裝置		附磁石									
標準行程	mm	25、50、75、100、125、150、175、200、250、300、(350、400、450、500)									

◎ 訂購稱呼代號

JE	50	×	100	-	B	-	LB	-	Y	-	SD	2
機種式樣	缸徑		行程		軸端牙型		安裝配件		軸端接頭配件		感應器數量	
 JE: 標準型	12 - Ø12 mm 16 - Ø16 mm 20 - Ø20 mm 25 - Ø25 mm 32 - Ø32 mm 40 - Ø40 mm 50 - Ø50 mm 63 - Ø63 mm 80 - Ø80 mm 100 - Ø100 mm		Ø12 - 25 ~ 100mm Ø16 - 25 ~ 100mm Ø20 - 25 ~ 100mm Ø25 - 25 ~ 100mm Ø32 - 25 ~ 500mm Ø40 - 25 ~ 500mm Ø50 - 25 ~ 500mm Ø63 - 25 ~ 500mm Ø80 - 25 ~ 500mm Ø100 - 25 ~ 500mm 最大可製作行程: 500mm		 無記號: 軸端內牙		 法蘭固定型 FA 法蘭固定型 FB 單耳固定型 CA 雙耳固定型 CB 腳座固定型 LB (JEK只適用於後蓋)		 I 接頭 Y 接頭 魚眼接頭 G		 CS-9D [SD] 2 [SD]: 感應器記號 (CS-9D) [2]: 感應器數量 1: 1 個感應器 2: 2 個感應器 (選配件)	
 JED: 雙軸型					 [B]: 軸端外牙							
 JEK: 多固型												

JE 系列 – 緊湊型氣缸 (標準型)

外觀圖形尺寸

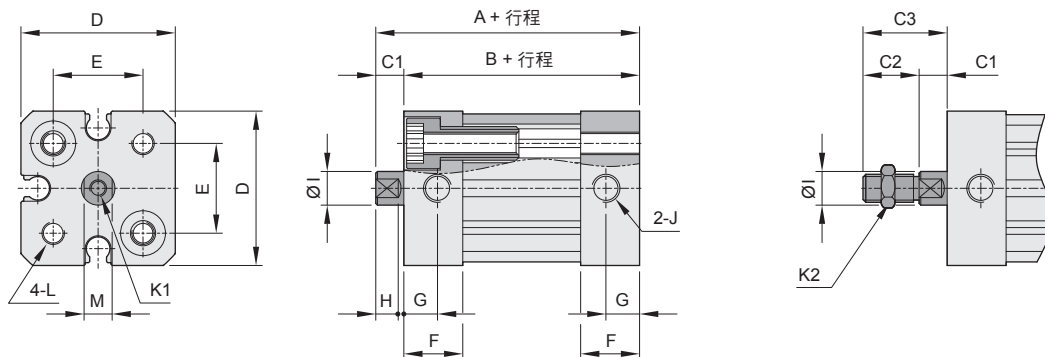
CHELIC

◎ JE Ø12 ~ Ø25



JE 12x □ ST

◎ 外牙圖形尺寸



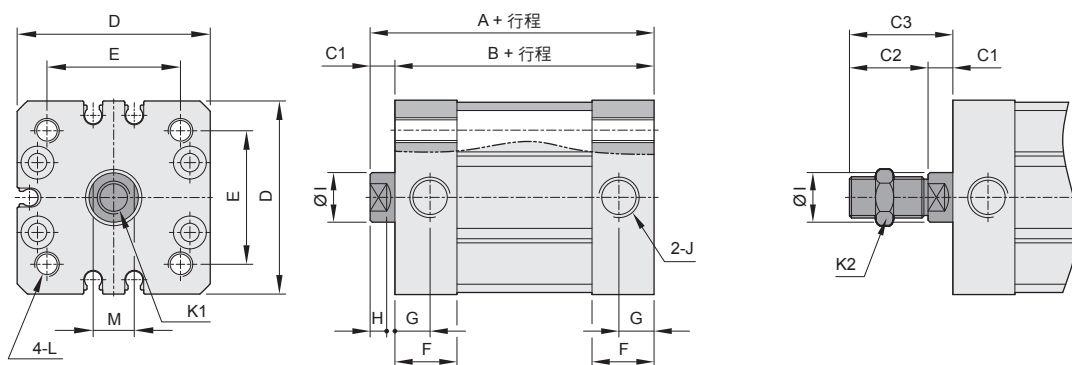
代號 缸徑	A	B	C1	C2	C3	D	E	F	G	H	I	J	K1	K2	L	M
Ø12	40	35	5	10	15	27.5	16	10.5	6	4	6	M5x0.8P	M3x0.5P	M5x0.8P	M4x0.7P	5
Ø16	40	35	5	12	17	29	18	11	6	4	8	M5x0.8P	M4x0.7P	M6x1.0P	M4x0.7P	7
Ø20	43	37	6	16	22	35.5	22	12	6.5	4	10	M5x0.8P	M6x1.0P	M8x1.25P	M5x0.8P	9
Ø25	45	39	6	16	22	39.5	26	12	6	4	10	M5x0.8P	M6x1.0P	M8x1.25P	M5x0.8P	9

◎ JE Ø32 ~ Ø100



JE 32x □ ST

◎ 外牙圖形尺寸



代號 缸徑	A	B	C1	C2	C3	D	E	F	G	H	I	J	K1	K2	L	M
Ø32	50	44	6	19	25	47	32.5	15	8.5	4	12	PT 1/8"	M8x1.25P	M10x1.25P	M6x1.0P	10
Ø40	51	45	6	19	25	54.5	38	15	8	4	12	PT 1/8"	M8x1.25P	M10x1.25P	M6x1.0P	10
Ø50	53	45	8	22	30	65.5	46.5	15	7.5	6	16	PT 1/8"	M10x1.5P	M12x1.25P	M8x1.25P	14
Ø63	57	49	8	22	30	75.5	56.5	15	7.5	6	16	PT 1/8"	M10x1.5P	M12x1.25P	M8x1.25P	14
Ø80	63	54	9	28	37	95.5	72	16.5	8	7	20	PT 1/8"	M12x1.75P	M16x1.5P	M10x1.5P	17
Ø100	76	67	9	28	37	113.5	89	21.5	10.5	7	20	PT 1/8"	M12x1.75P	M16x1.5P	M10x1.5P	17

NA
螺牙氣缸

NA2
小型
螺牙氣缸

NB
附感應型
螺牙氣缸

NU
多固型氣缸

ND
多固型氣缸

NQ
多固型氣缸

MSI
小型治具缸

JQ
治具氣缸

JD
治具氣缸

JG
前蓋防塵型
治具氣缸

JTD
滑塊型
治具氣缸

JTF
滑塊型
治具氣缸

JCB
滑座型
治具氣缸
(側固型)

JCF
滑座型
治具氣缸
(法蘭型)

JE
緊湊型氣缸

JM
橢圓缸

JED 系列 – 緊湊型氣缸 (雙軸型)

外觀圖形尺寸

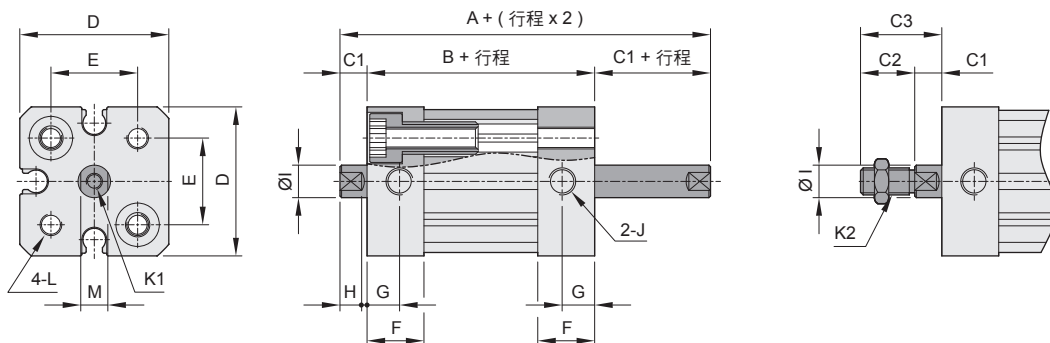
CHELIC

◉ JED Ø12 ~ Ø25



JED 12 x □ ST

◉ 外牙圖形尺寸



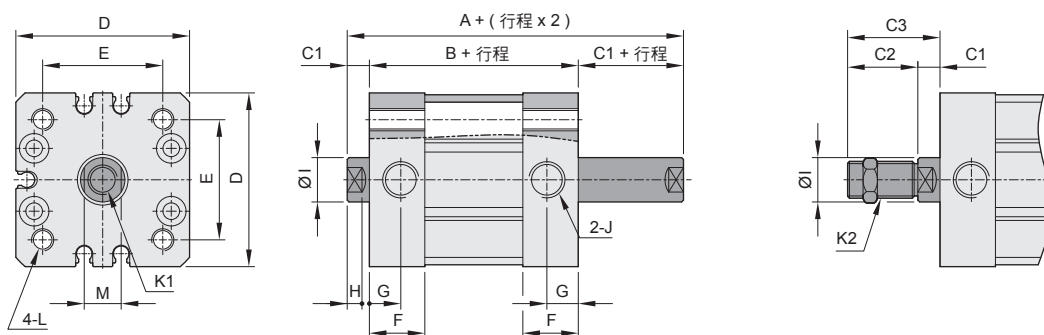
代號 缸徑	A	B	C1	C2	C3	D	E	F	G	H	I	J	K1	K2	L	M
Ø12	45	35	5	10	15	27.5	16	10.5	6	4	6	M5x0.8P	M3x0.5P	M5x0.8P	M4x0.7P	5
Ø16	45	35	5	12	17	29	18	11	6	4	8	M5x0.8P	M4x0.7P	M6x1.0P	M4x0.7P	7
Ø20	49	37	6	16	22	35.5	22	12	6	4	10	M5x0.8P	M6x1.0P	M8x1.25P	M5x0.8P	9
Ø25	51	39	6	16	22	39.5	26	12	6	4	10	M5x0.8P	M6x1.0P	M8x1.25P	M5x0.8P	9

◉ JED Ø32 ~ Ø100



JED 32 x □ ST

◉ 外牙圖形尺寸



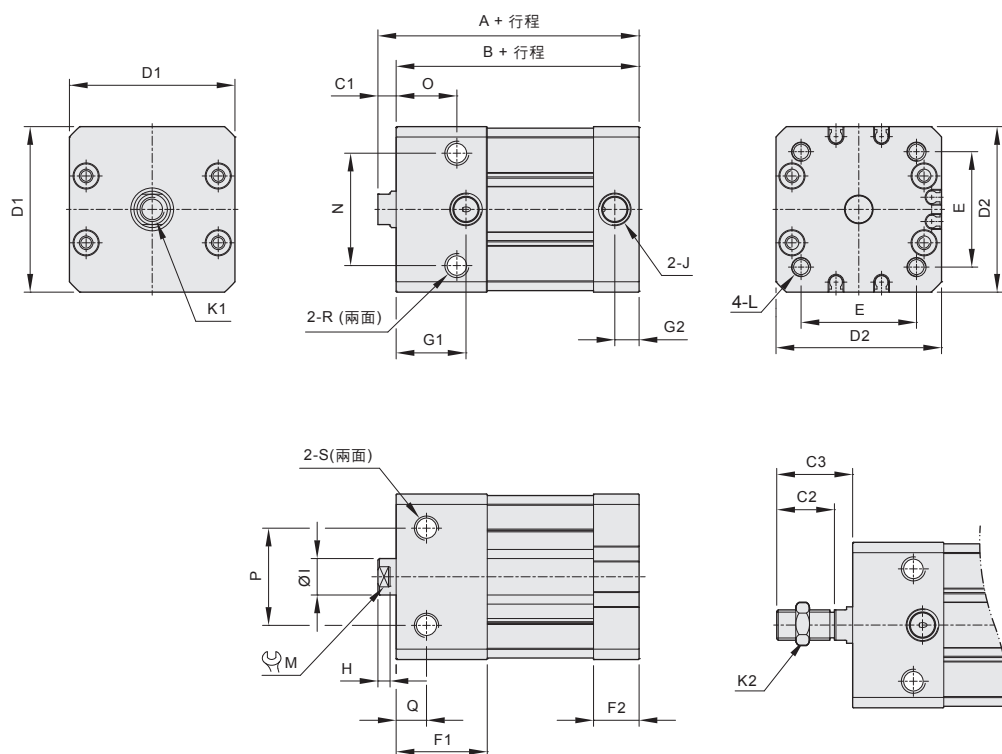
代號 缸徑	A	B	C1	C2	C3	D	E	F	G	H	I	J	K1	K2	L	M
Ø32	56	44	6	19	25	47	32.5	15	8.5	4	12	PT 1/8"	M8x1.25P	M10x1.25P	M6x1.0P	10
Ø40	57	45	6	19	25	54.5	38	15	8	4	12	PT 1/8"	M8x1.25P	M10x1.25P	M6x1.0P	10
Ø50	61	45	8	22	30	65.5	46.5	15	7.5	6	16	PT 1/8"	M10x1.5P	M12x1.25P	M8x1.25P	14
Ø63	65	49	8	22	30	75.5	56.5	15	7.5	6	16	PT 1/8"	M10x1.5P	M12x1.25P	M8x1.25P	14
Ø80	72	54	9	28	37	95.5	72	16.5	8	7	20	PT 1/8"	M12x1.75P	M16x1.5P	M10x1.5P	17
Ø100	85	67	9	28	37	113.5	89	21.5	10.5	7	20	PT 1/8"	M12x1.75P	M16x1.5P	M10x1.5P	17

JEK 系列 – 緊湊型氣缸 (多固型)

外觀圖形尺寸

CHELIC

◎ JEK Ø32 ~ Ø100



NA
螺牙氣缸

NA2
小型螺牙氣缸

NB
附感應型螺牙氣缸

NU
多固型氣缸

ND
多固型氣缸

NQ
多固型氣缸

MSI
小型治具缸

JQ
治具氣缸

JD
治具氣缸

JG
前蓋防塵型治具氣缸

JTD
滑塊型治具氣缸

JTF
滑塊型治具氣缸

JCB
滑座型治具氣缸 (側固型)

JCF
滑座型治具氣缸 (法蘭型)

JE
緊湊型氣缸

JM
橢圓缸

缸徑	代號	A	B	C1	C2	C3	D1	D2	E	F1	F2	G1	G2	H	I	J	K1
32		65	59	6	19	25	48	47	32.5	30	15	21.5	8.5	4	12	PT 1/8	M8x1.25
40		66	60	6	19	25	55.5	54.5	38	30	15	23	8	4	12	PT 1/8	M8x1.25
50		68	60	8	22	30	66.5	65.5	46.5	30	15	22.5	7.5	6	16	PT 1/8	M10x1.5
63		72	64	8	22	30	76.5	75.5	56.5	30	15	22.5	7.5	6	16	PT 1/8	M10x1.5
80		80.5	71.5	9	28	37	96.5	95.5	72	34	16.5	25.5	8	7	20	PT 1/8	M12x1.75
100		94.5	85.5	9	28	37	114.5	113.5	89	40	21.5	29.5	10.5	7	20	PT 1/8	M12x1.75

缸徑	代號	K2	L	M	N	O	P	Q	R	S
32		M10x1.25	M6x1.0	10	35	20	25	10	Ø5.1通孔, M6x1.0Px15dp	Ø5.1通孔, M6x1.0Px15dp
40		M10x1.25	M6x1.0	10	37	20	32	10	Ø6.8通孔, M8x1.25Px20dp	Ø6.8通孔, M8x1.25Px20dp
50		M12x1.25	M8x1.25	14	45	20	35	10	Ø6.8通孔, M8x1.25Px20dp	Ø6.8通孔, M8x1.25Px20dp
63		M12x1.25	M8x1.25	14	55	20	50	10	Ø6.8通孔, M8x1.25Px20dp	Ø6.8通孔, M8x1.25Px20dp
80		M16x1.5	M10x1.5	17	68	22	55	10	Ø8.5通孔, M10x1.5Px25dp	Ø8.5通孔, M10x1.5Px25dp
100		M16x1.5	M10x1.5	17	85	26	75	14	Ø8.5通孔, M10x1.5Px25dp	Ø8.5通孔, M10x1.5Px25dp