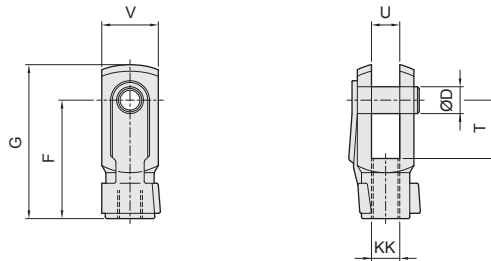


# 氣缸配件 — 軸端用接頭配件

## 外觀圖形尺寸

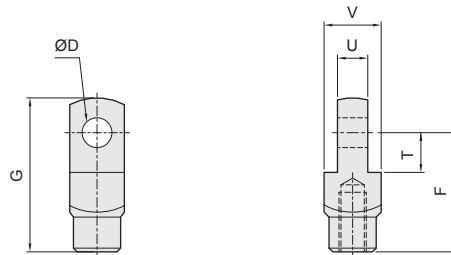
CHELIC

### Y型接頭



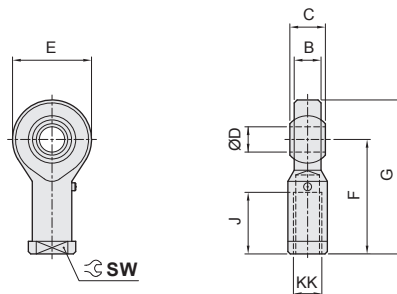
型號	缸徑 (mm)	D	F	G	KK	T	U	V
Y - M6 x 1.0	Ø12 · Ø16	6	24	31	M6 x 1.0	12	6	12.7
Y - M8 x 1.25	Ø20	8	32	42	M8 x 1.25	16	8	16
Y - M10 x 1.25	Ø25 · Ø32	10	40	52	M10 x 1.25	20	10	20
Y - M14 x 1.5	Ø40	10	45	58	M14 x 1.5	20	14	25.4

### I型接頭



型號	缸徑 (mm)	D	F	G	KK	T	U	V
I - M6 x 1.0	Ø12 · Ø16	6	24	31	M6 x 1.0	9	6	12.7
I - M8 x 1.25	Ø20	8	32	42	M8 x 1.25	11	8	16
I - M10 x 1.25	Ø25 · Ø32	10	40	52	M10 x 1.25	13	10	19
I - M14 x 1.5	Ø40	10	45	57	M14 x 1.5	13	14	25.4

### 魚眼接頭



型號	缸徑 (mm)	B	C	D	E	F	G	J	KK	SW
G - M6 x 1.0	Ø12 · Ø16	7	9	6	18	30	39	14	M6 x 1.0	11
G - M8 x 1.25	Ø20	9	12	8	22	36	47	17	M8 x 1.25	14
G - M10 x 1.25	Ø25 · Ø32	10.5	14	10	26	43	57	21	M10 x 1.25	17
G - M14 x 1.5	Ø40	13.5	19	14	34	57	74	27	M14 x 1.5	22