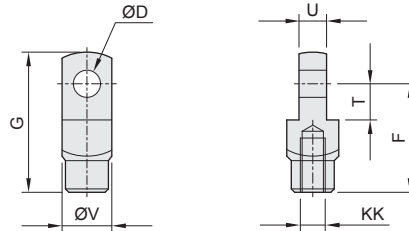


JE 系列 – 緊湊型氣缸

氣缸配件 - 軸端用接頭配件

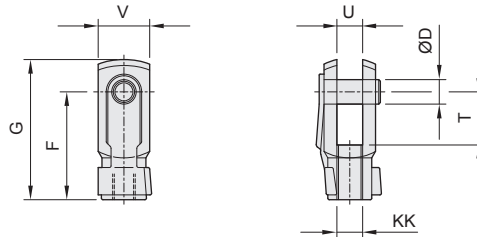
CHELIC

◎ I 型接頭



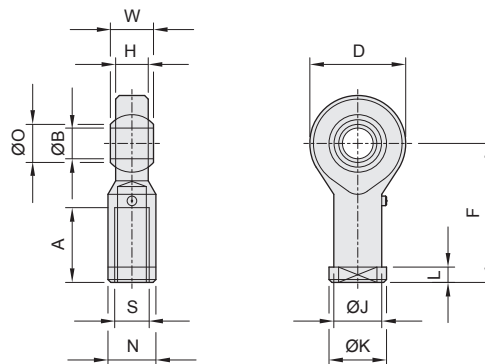
型號	缸徑	D	F	G	KK	T	U	V
I - M5 × 0.8	Ø12	5	25	32	M5 × 0.8	14	6.4	12
I - M6 × 1.0	Ø16	6	24	31	M6 × 1.0	9	6	12.7
I - M8 × 1.25	Ø20 · Ø25	8	32	42	M8 × 1.25	11	8	16
I - M10 × 1.25	Ø32 · Ø40	10	40	52	M10 × 1.25	13	10	19
IN - M12 × 1.25	Ø50 · Ø63	12	56	70	M12 × 1.25	20	20	24
IN - M16 × 1.5	Ø80 · Ø100	16	56	70	M16 × 1.5	20	20	32

◎ Y 型接頭 (附插銷)



型號	缸徑	D	F	G	KK	T	U	V
Y - M5 × 0.8	Ø12	5	21	28	M5 × 0.8	10	6.5	12
Y - M6 × 1.0	Ø16	6	24	31	M6 × 1.0	12	6	12.7
YN - M8 × 1.25	Ø20 · Ø25	8	32	42	M8 × 1.25	16	8	16
YN - M10 × 1.25	Ø32 · Ø40	10	40	52	M10 × 1.25	20	10	20
YN - M12 × 1.25	Ø50 · Ø63	12	48	62	M12 × 1.25	24	12	24
YN - M16 × 1.5	Ø80 · Ø100	16	64	83	M16 × 1.5	32	16	32

◎ 魚眼接頭



型號	缸徑	S	A	B	O	H	W	F	D	J	K	L	N	荷重 S _{load} (KN)	重量 W (g)
PHS - 5	Ø12	M5 × 0.8	12	5	7.7	6	8	27	16	9	11	4	9	5	18
PHS - 6	Ø16	M6 × 1.0	14	6	8.9	7	9	30	18	10	13	5	11	7	27
PHS - 8	Ø20 · Ø25	M8 × 1.25	17	8	10.4	9	12	36	22	13	16	5	14	11	46
PHS - 10F	Ø32 · Ø40	M10 × 1.25	21	10	12.9	11	14	43	26	15	19	6.5	17	14	78
PHS - 12F	Ø50 · Ø63	M12 × 1.25	24	12	15.4	12	16	50	30	18	22	6.5	19	17	115
PHS - 16F	Ø80 · Ø100	M16 × 1.5	33	16	19.3	15	21	64	38	22	27	8	22	28	230