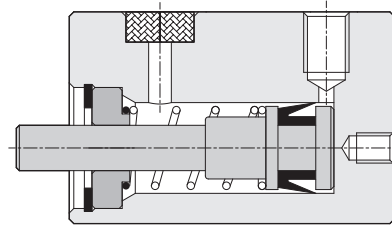
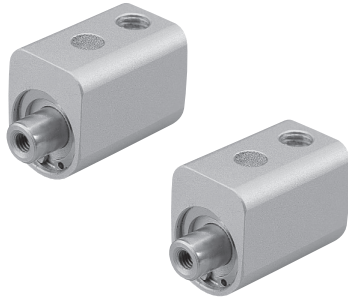


MSI 系列 – 小型治具缸

作動規格表與訂購稱呼說明

CHELIC.

◎ 內部結構圖



NA
螺牙氣缸

NA2
小型螺牙氣缸

NB
附感應型螺牙氣缸

NU
多固型氣缸

ND
多固型氣缸

NQ
多固型氣缸

MSI
小型治具缸

JQ
治具氣缸

JD
治具氣缸

JG
前蓋防塵型治具氣缸

JTD
滑塊型治具氣缸

JTF
滑塊型治具氣缸

JCB
滑座型治具氣缸 (側固型)

JCF
滑座型治具氣缸 (法蘭型)

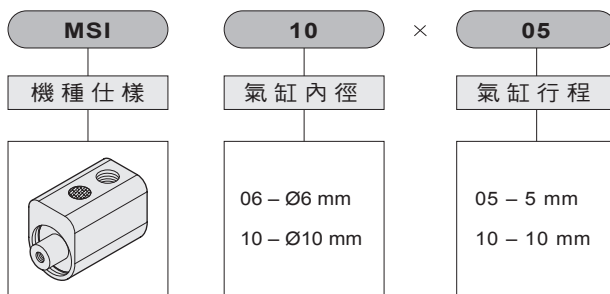
JE
緊湊型氣缸

JM
橢圓缸

◎ 規格表

項目	機種	Ø6	Ø10
作動型式		單動式氣缸	
使用流體		空氣	
使用壓力範圍	kgf/cm ² (kPa)	2 ~ 7 (200 ~ 700)	
最大使用壓力	kgf/cm ² (kPa)	9.5 (950)	
使用溫度範圍	°C	0 ~ 60	
使用速度範圍	mm/s	50 ~ 500	
配管接頭口徑		M3 x 0.5	M5 x 0.8

◎ 訂購稱呼代號



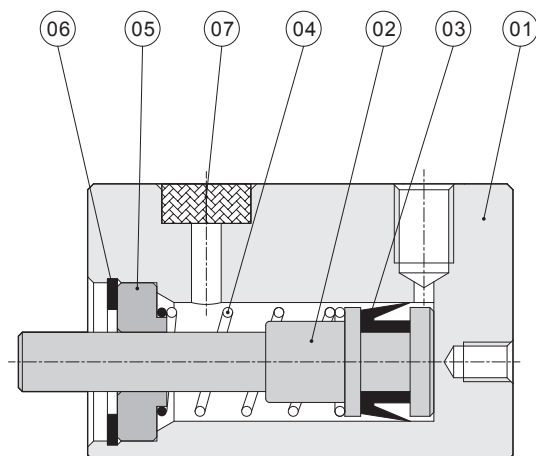
MSI : 小型治具缸

MSI 系列 – 小型治具缸

零件名稱及相關材料表

CHELIC

◎ 內部結構圖



◎ 零件名稱及材料表

編號	項目	材質	編號	項目	材質
01	本體	鋁合金	05	前蓋	鋁合金
02	主軸	不銹鋼	06	C型扣環	彈簧鋼
03	活塞迫緊	耐油膠	07	消音片	銅合金
04	彈簧	不銹鋼			

◎ 迫緊零件表

缸徑	mm	Ø6	Ø10
項目	數量	1	1
活塞迫緊		MYA-3	DYP-10

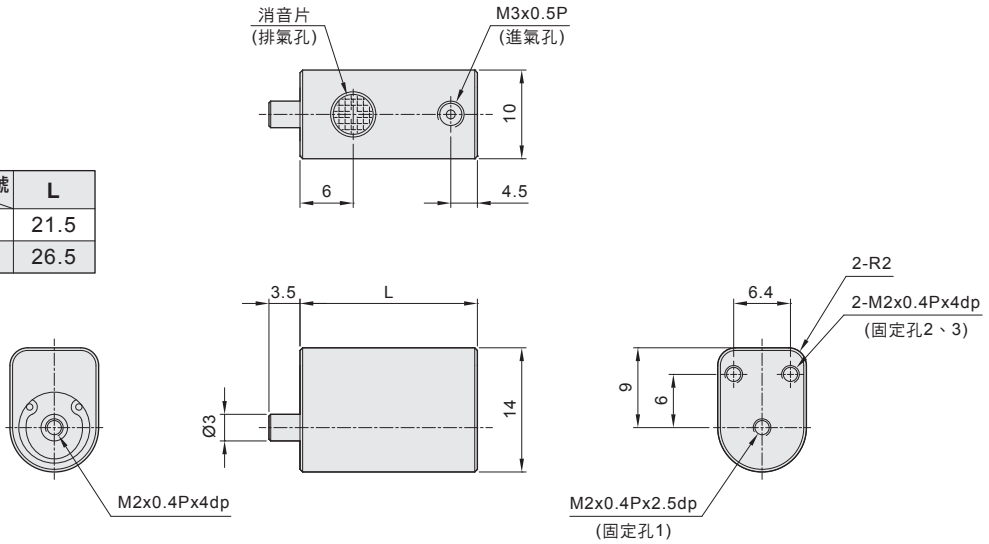
MSI 系列 – 小型治具缸

外觀圖形尺寸

CHELIC

MSI 06 x

行程	代號	L
5		21.5
10		26.5



MSI 10 x

行程	代號	L
5		22
10		28

