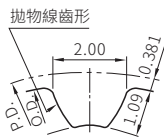


RoHS



K

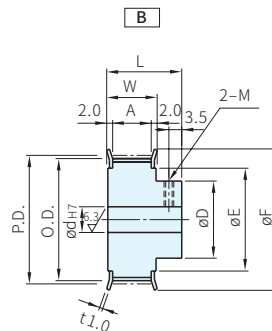
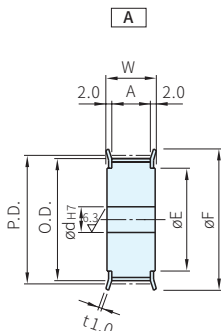
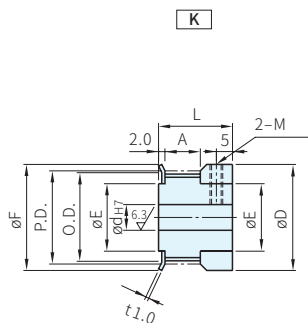
Type	皮帶寬度		材質		處理	附屬品 固定螺絲材質
	10.0mm P3M100	15.0mm P3M150	皮帶輪	法蘭		
SBSW	○	○	鋁合金	鋁合金	白陽極	SUS304
SBSN	○	○	≈S45C	SPCC	染黑	SCM435 (染黑)
SBSS	○	○			無電解鍍	



(Pitch=3.0mm)

攻牙孔尺寸表  
P3M型

dH7 軸孔內徑	M 粗螺紋	附屬品 固定螺絲
4~6	M3	M3
7~12	M4	M4
13~22	M5	M5



齒數

mm	齒數															
	10	12	14	15	16	18	20	22	24	25	26	28	30	32	36	40
P.D.	9.55	11.46	13.37	14.32	15.28	17.19	19.10	21.01	22.92	23.87	24.83	26.74	28.65	30.56	34.38	38.20
O.D.	8.79	10.70	12.61	13.56	14.52	16.43	18.34	20.25	22.16	23.11	24.07	25.98	27.89	29.80	33.62	37.44
D	12	15	17	17	17	21	25	12	14	14	16	18	18	18	24	26
F	12	14	16	16	16	22	25	28	28	30	30	32	35	35	40	44
E	6	8	10	10	10	14	16	18	18	20	20	23	25	25	28	32

Wa) 注意

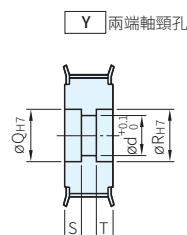
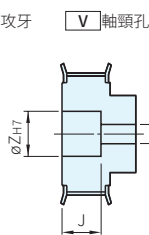
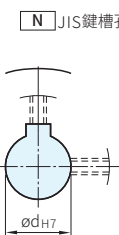
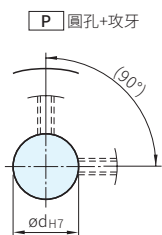
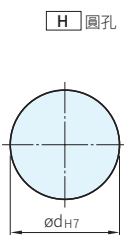
· 軸孔規格為P、N時，附攻牙孔和固定螺絲

軸孔規格

- 請從下表選出軸孔規格符號與各尺寸
- 軸孔內有可能沒有做表面處理

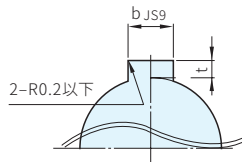
皮帶寬度

mm	No.	
	P3M100	P3M150
A (K形)	11.0	17.0
A (A·B形)	12.0	17.0
W	16.0	21.0
L	23.0	29.0



鍵槽尺寸表

軸孔			鍵槽			
規格	軸孔	公差	b	js9	t	公差
N	8	+0.015 0	3	±0.0125	1.4	+0.1 0
N	10	+0.018 0	4	±0.0150	1.8	
N	11~12		5		2.3	
N	13~17		6		2.8	
N	18	+0.021 0	6	±0.0150	3.3	
N	19~22		8			
N	23~30	+0.025 0	10	±0.0180	3.3	
N	31					



型式		皮帶輪 形狀	皮帶輪形狀															
			A (~)指定單位1mm							B·K (~)指定單位1mm								
Type	齒數	皮帶 寬度 No.	H	P	N	V		Y			H	P	N	V				
			d	d	d	d	Z	J 0.1mm	Y	Q·R	S·T 0.1mm	d	d	d	d	Z	J 0.1mm	
(鋼) SBSN SBSS	10	P3M100	A	3	-	-	-	-	-	-	-	-	4	-	-	-	-	
	12		K	4	-	-	-	-	-	-	-	-	4·5	-	-	-	-	
	14		A	4~6	4	-	4	6	4	6	4	6	-	4~6	-	-	-	-
	15		K	4~6	4	-	4	6	4	6	4	6	-	4~6	-	-	-	-
	16		A	4~6	4	-	4	6	4	6	4	6	-	4~6	-	-	-	-
	18		K	4~10	4~8	-	4~8	6~10	4~8	6~10	4~8	6~10	-	4~6	-	-	-	-
20	A		4~12	4~10	-	4~10	6~12	4~10	6~12	4~10	6~12	-	4~6	-	-	-	-	
(鋁) SBSW	22		P3M150	A	5~14	5~10	8	5~12	7~14	5~12	7~14	5~12	7~14	5~8	5~8	-	-	-
24	B			5~14	5~10	8	5~12	7~14	5~12	7~14	5~12	7~14	5~10	5~9	-	6	9	-
25	A			5~16	5~10	8	5~14	7~16	5~14	7~16	5~14	7~16	6~10	5~9	-	6	9	-
26	B	6~16		6~10	8	6~14	8~16	6~14	8~16	6~14	8~16	6~12	6~10	8	7	10	-	
28	A	6~19		6~13	8·10	6~17	8~19	6~17	8~19	6~17	8~19	6~14	6~12	8·10	7~9	10~12	-	
30	B	6~21		6~15	8~13	6~19	8~21	6~19	8~21	6~19	8~21	6~14	6~12	8·10	7~9	10~12	-	
32	A	6~21		6~15	8~13	6~19	8~21	6~19	8~21	6~19	8~21	6~14	6~12	8·10	7~9	10~12	-	
(鋁) SBSW	36	P3M150		B	6~24	6~18	8~15	6~22	8~24	6~22	8~24	6~20	6~16	8~15	7~13	10~16	-	
40	A			6~28	6~22	8~20	6~26	8~28	6~26	8~28	6~26	8~28	6~23	6~18	8~16	7~14	10~18	-

訂貨：  -  -  -  -  -  -  -  -  交期:  天

(軸孔規格:H·P·N)

(軸孔規格:V)

(軸孔規格:Y)

SBSS30P3M100 - B - P5  
 SBSN36P3M100 - B - V7 - Z10 - J6  
 SBSW40P3M150 - A - Y10 - Q10 - R15 - S5 - T5