

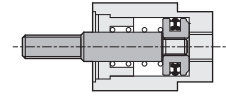
NA2 系列 – 小型螺牙氣缸

作動規格表與訂購稱呼說明

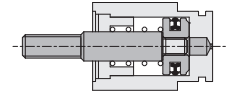
CHELIC.



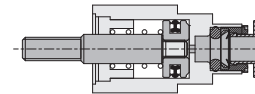
NA2B 內部結構圖



NA2S 內部結構圖



NA2T 內部結構圖



NA
螺牙氣缸

NA2
小型
螺牙氣缸

NB
附感應型
螺牙氣缸

NU
多固型氣缸

ND
多固型氣缸

NQ
多固型氣缸

MSI
小型治具缸

JQ
治具氣缸

JD
治具氣缸

JG
前蓋防塵型
治具氣缸

JTD
滑塊型
治具氣缸

JTF
滑塊型
治具氣缸

JCB
滑座型
治具氣缸
(側固型)

JCF
滑座型
治具氣缸
(法蘭型)

JE
緊湊型氣缸

JM
橢圓缸

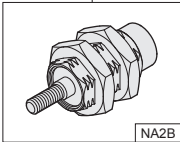
規格表

缸徑	Ø6	Ø10	Ø12	Ø16
標準行程	mm 5,10,15			
作動型式	單動常入			
使用流體	空氣			
使用壓力範圍	kgf/cm ² (kPa) 1.5 ~ 6 (150 ~ 600)			
最大使用壓力	kgf/cm ² (kPa) 7 (700)			
使用溫度	°C 0 ~ 60			
作動速度	mm / s 50 ~ 500			

訂購稱呼代號

NA2B × 16 × 10 – B

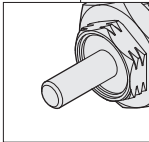
機種仕樣 缸徑 行程 軸端型式



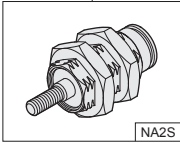
NA2B : 標準型氣缸

6 – Ø6 mm
10 – Ø10 mm
12 – Ø12 mm
16 – Ø16 mm

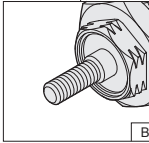
5 – 5 mm
10 – 10 mm
15 – 15 mm



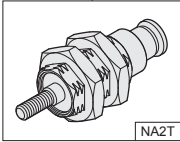
無記號：圓棒型



NA2S : 埋入型氣缸



B : 外牙型



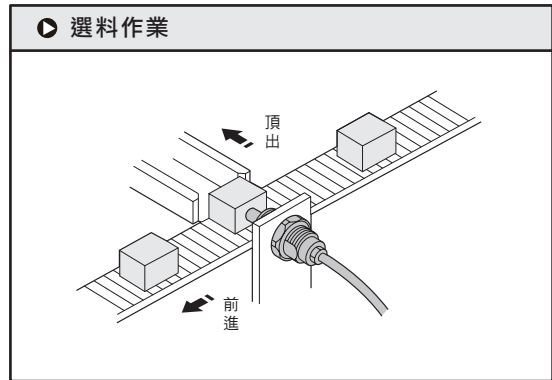
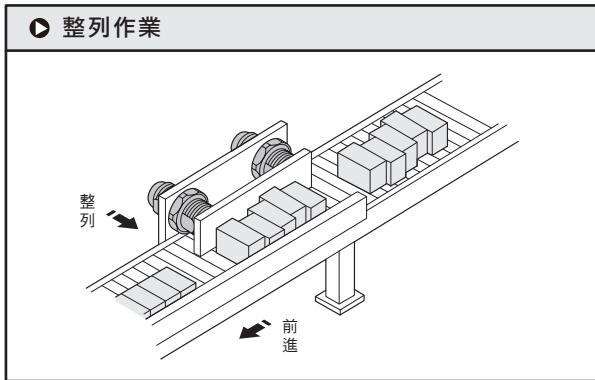
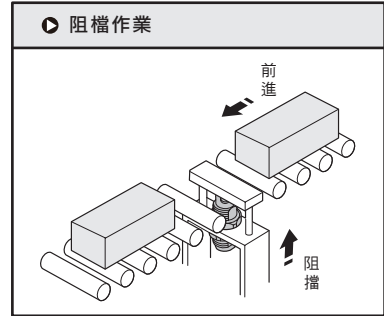
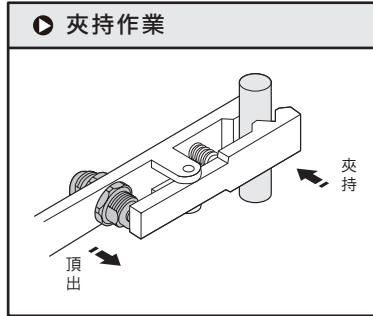
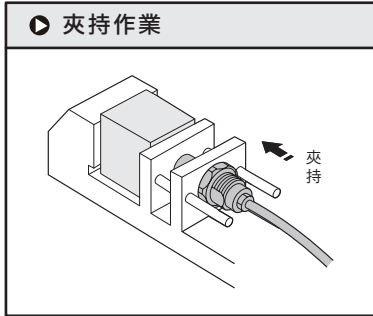
NA2T : 附接頭型氣缸

NA2 系列 – 小型螺牙氣缸

用途說明與容許橫向載重

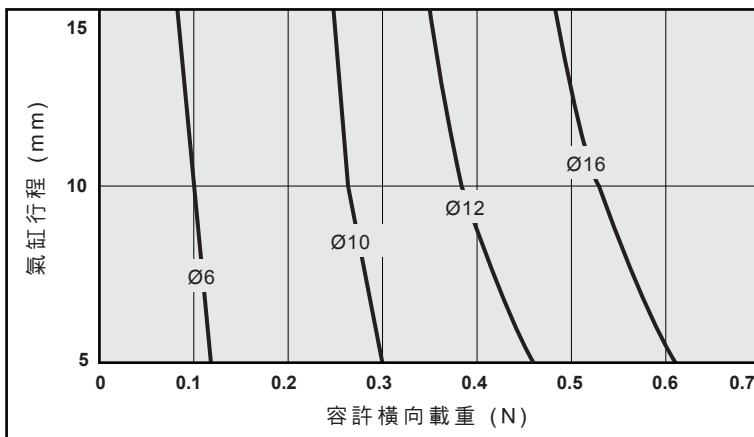
CHELIC

用途說明



容許橫向載重

- 請確實遵守氣缸主軸之容許橫向載重，超出容許範圍會縮短氣缸壽命或造成負擔。



NA2 系列 – 小型螺牙氣缸

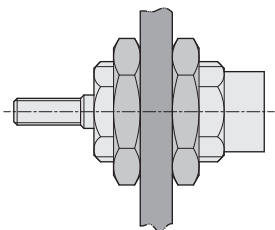
固定型式

CHELIC

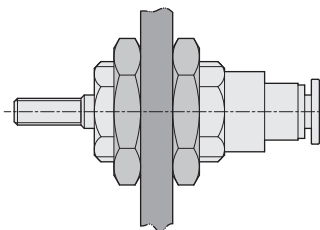
固定方式

● 隔板固定

● NA2B



● NA2T



● NA2B 系列須另外購買接頭配件使用。NA2T 系列可直接插入PU管使用。

● NA2B 系列 推薦使用接頭型號

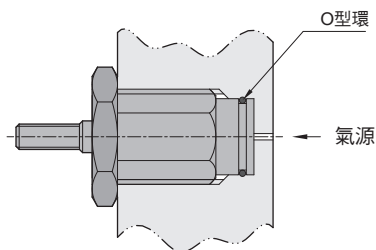
缸徑	接頭型號
6	MSQC 4-M5
10	
12	
16	MSQC 4-M5 MSQC 6-M5

● NA2T PU 管使用管徑

缸徑	PU 管編號
6	PU0425
10	
12	
16	PU0640

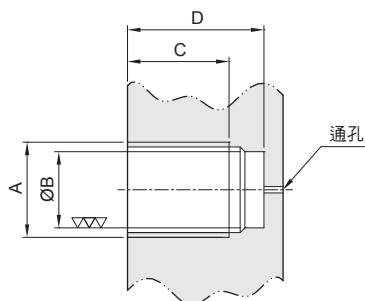
● 鎖入固定

● NA2S



● 氣缸O型環規格表

缸徑 (mm)	O型環規格
6	Ø6 × Ø1
10	Ø10 × Ø1
12	Ø13.2 × Ø1.5
16	Ø15.7 × Ø1.7



● 氣缸配置孔尺寸表

缸徑 (mm)	A	B	C			D		
			5	10	15	5	10	15
6	M10×1.0P	8.5	10	17	24	16	23	30
10	M15×1.5P	12	11	17.5	24.5	17	23.5	30.5
12	M18×1.5P	16	10.5	15.5	20.5	17.5	22.5	27.5
16	M22×1.5P	19	12	18	24.5	19	25	31.5

NA
螺牙氣缸

NA2
小型
螺牙氣缸

NB
附感應型
螺牙氣缸

NU
多固型氣缸

ND
多固型氣缸

NQ
多固型氣缸

MSI
小型治具缸

JQ
治具氣缸

JD
治具氣缸

JG
前蓋防塵型
治具氣缸

JTD
滑塊型
治具氣缸

JTF
滑塊型
治具氣缸

JCB
滑座型
治具氣缸
(側固型)

JCF
滑座型
治具氣缸
(法蘭型)

JE
緊湊型氣缸

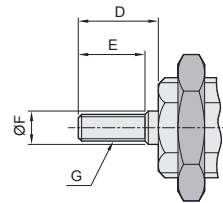
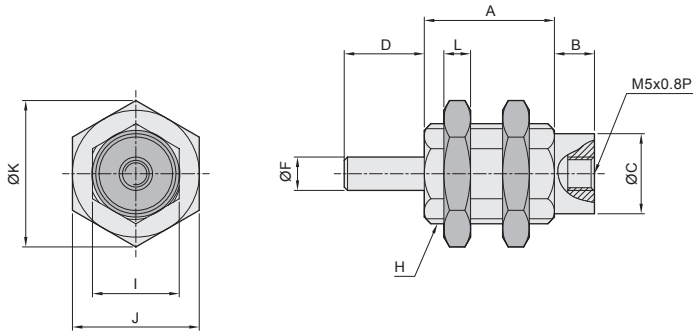
JM
橢圓缸

NA2 系列 – 小型螺牙氣缸

外觀圖形尺寸

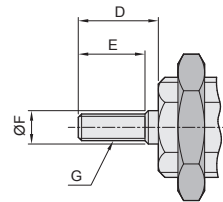
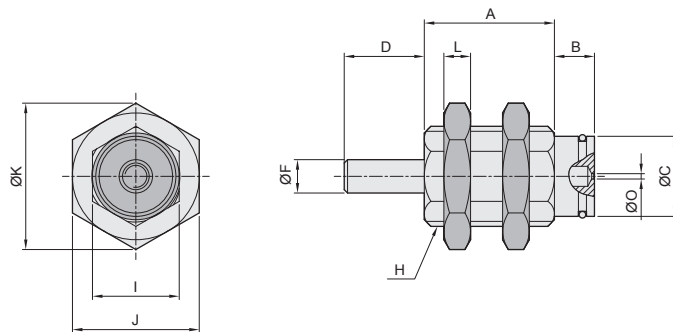
CHELIC

NA2B Ø6 ~ Ø16



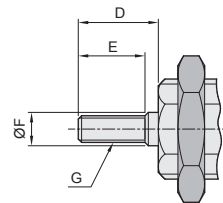
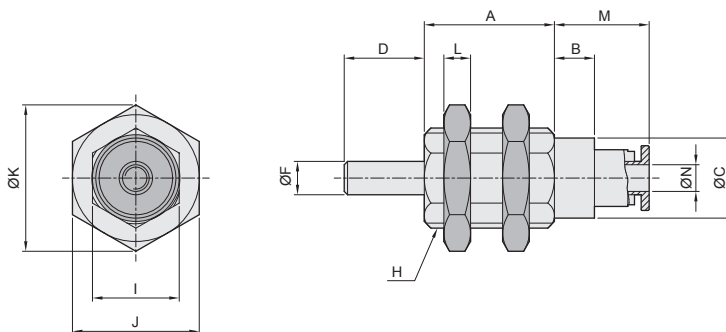
● 外牙圖形尺寸 - B

NA2S Ø6 ~ Ø16



● 外牙圖形尺寸 - B

NA2T Ø6 ~ Ø16



● 外牙圖形尺寸 - B

缸徑 (mm)	A			B	C	D	E	F	G	H	I	J	K	L	M	N	O
	5	10	15														
6	12.5	19.5	26.5	6	8.5	9	7	3	M3x0.5P	M10x1.0P	9	13	13.6	3	14.2	4	0.8
10	14.5	21	28	6	12	12	10	5	M4x0.7P	M15x1.5P	13	19	21.5	4	14.2	4	0.8
12	15	20	25	7	16	12	10	6	M5x0.8P	M18x1.5P	16	24	26	5	15.5	4	1
16	16.5	22.5	29	7	19	14	12	6	M5x0.8P	M22x1.5P	20	27	31	5	16.1	6	1