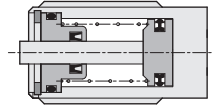
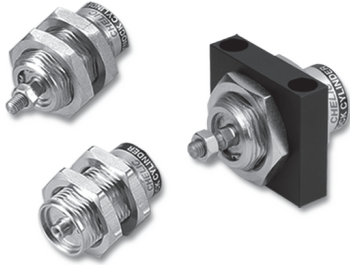


# NA 系列 — 螺牙氣缸

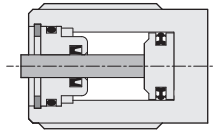
作動規格表與訂購稱呼說明

CHELIC

## NA 內部結構圖



## NAD 內部結構圖



NA  
螺牙氣缸

NA2  
小型螺牙氣缸

NB  
附感應型螺牙氣缸

NU  
多固型氣缸

ND  
多固型氣缸

NQ  
多固型氣缸

MSI  
小型治具缸

JQ  
治具氣缸

JD  
治具氣缸

JG  
前蓋防塵型治具氣缸

JTD  
滑塊型治具氣缸

JTF  
滑塊型治具氣缸

JCB  
滑座型治具氣缸 (側面型)

JCF  
滑座型治具氣缸 (法蘭型)

JE  
緊湊型氣缸

JM  
橢圓缸

## 規格表

項目	NA	NAD
作動型式	單動型式	複動型式
使用流體	空氣	
使用壓力範圍 kgf/cm <sup>2</sup> (kPa)	1 ~ 7 (100 ~ 700)	
最大使用範圍 kgf/cm <sup>2</sup> (kPa)	9.5 (950)	
使用溫度 °C	0 ~ 60	
作動速度 mm / s	50 ~ 500	
固定型式	隔板型, 支架型	
口徑	M5x0.8	

## 缸徑及行程規格表

項目	缸徑	行程
NA	12	5, 10, 15
	16	
NAD	12	5, 10, 15
	16	

## 理論出力表

型式	缸徑	受壓面積 cm <sup>2</sup>	動作	空氣壓力 kgf/cm <sup>2</sup>						
				1	2	3	4	5	6	7
NA	12	1.1	單動 (平常入位型)	—	2.26	3.39	4.52	5.65	6.78	7.91
	16	2.0		—	4.02	6.03	8.04	10.05	12.06	14.07
NAD	12	1.1	推	—	2.26	3.39	4.52	5.65	6.78	7.91
		0.9	拉	—	1.69	2.54	3.39	4.24	5.08	5.93
	16	2.0	推	—	4.02	6.03	8.04	10.05	12.06	14.07
		1.7	拉	—	3.45	5.18	6.91	8.63	10.36	12.09

## 訂購稱呼代號

NA × 16 × 10 - B - F

機種仕樣      缸徑      行程      軸端型式      固定型式

NA: 單動型氣缸

12 - Ø12 mm  
16 - Ø16 mm

5 - 5 mm  
10 - 10 mm  
15 - 15 mm

無記號: 內牙型

B: 外牙型

無記號: 標準型

F: 支架固定型

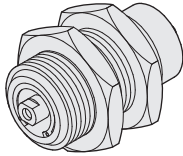
※接頭配件不包含於包裝上, 須另行訂購SPA。

# NA 系列 — 螺牙氣缸

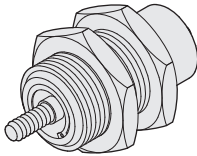
## 軸端規格與固定型式

CHELIC

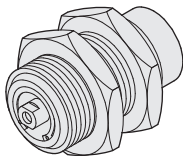
### ► 軸端規格



- NA 軸端內牙 **NA** -

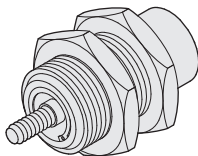


- NA 軸端外牙 **NA** - **B**



- NAD 軸端內牙 **NAD** -

■ 接頭配件不包含於包裝上。

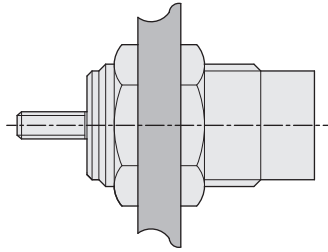


- NAD 軸端外牙 **NAD** - **B**

■ 接頭配件須另行訂購。  
(非標準附件)

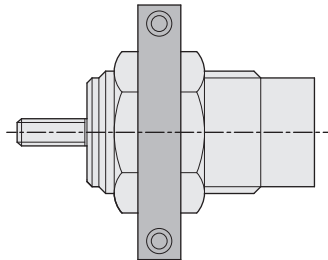
### ► 固定型式

- 隔板型



■ 接頭配件不包含於包裝上。  
(須另行訂購 SPA)

- 支架固定型 - **F**



■ 固定架包含於包裝上。

# NA 系列 — 螺牙氣缸 (單動型)

外觀圖形尺寸

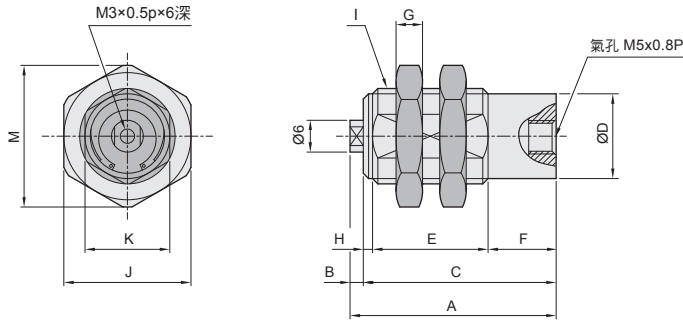
CHELIC

## 標準型 (隔板型)

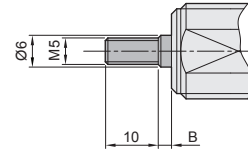
NA Ø12, Ø16



NA □ x □ ST



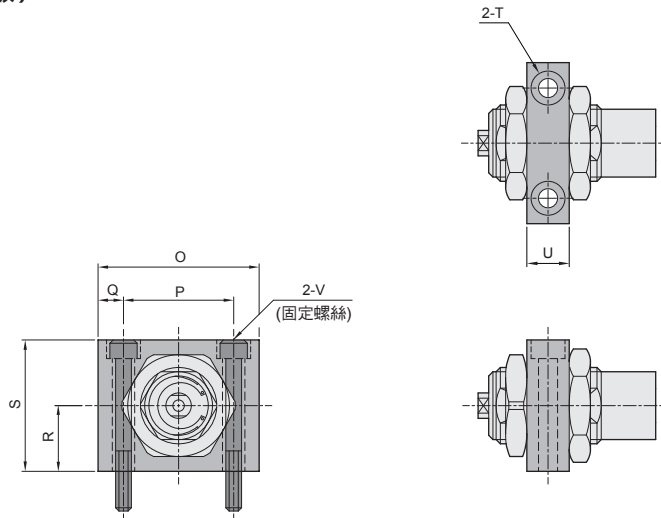
● 外牙圖形尺寸 - B



缸徑 (mm)	A			B	C			D	E			F			G	H	I	J	K	M
	5	10	15		5	10	15		5	10	15	5	10	15						
12	29.1	34.1	39.1	2.65	26.4	31.4	36.4	16	16.8	21.8	26.8	7.85	7.85	7.85	5	1.75	M18x1.5P	24	16	26
16	29.1	34.1	39.1	1.6	27.5	32.5	37.5	20	18	23	28	7.7	7.7	7.7	5	1.8	M22x1.5P	29	20	33

## 支架型 (附支架板)

NA □ - F



缸徑 (mm)	O	P	Q	R	S	T	U	V
12	35	26	4.5	15	30	Ø4.5 鑽通, 柱孔 Ø8 x 4.4 深	10	2-Ø4.5 貫通, 沉頭孔 Ø8 x 4.4 深
16	40	30	5	17.5	35	Ø4.5 鑽通, 柱孔 Ø8 x 4.4 深	10	2-Ø4.5 貫通, 沉頭孔 Ø8 x 4.4 深

※ 註：固定螺絲不包含於包裝上。

NA  
螺牙氣缸

NA2  
小型  
螺牙氣缸

NB  
附感應型  
螺牙氣缸

NU  
多固型氣缸

ND  
多固型氣缸

NQ  
多固型氣缸

MSI  
小型治具缸

JQ  
治具氣缸

JD  
治具氣缸

JG  
前蓋防塵型  
治具氣缸

JTD  
滑塊型  
治具氣缸

JTF  
滑塊型  
治具氣缸

JCB  
滑座型  
治具氣缸  
(側面型)

JCF  
滑座型  
治具氣缸  
(法蘭型)

JE  
緊湊型氣缸

JM  
橢圓缸

# NAD 系列 — 螺牙氣缸 (雙動型)

外觀圖形尺寸

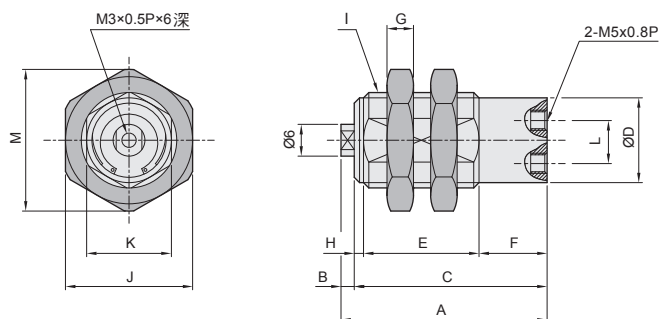
CHELIC

## 標準型 (隔板型)

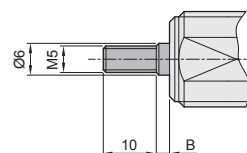
NAD Ø12, Ø16



NAD □ x □ ST



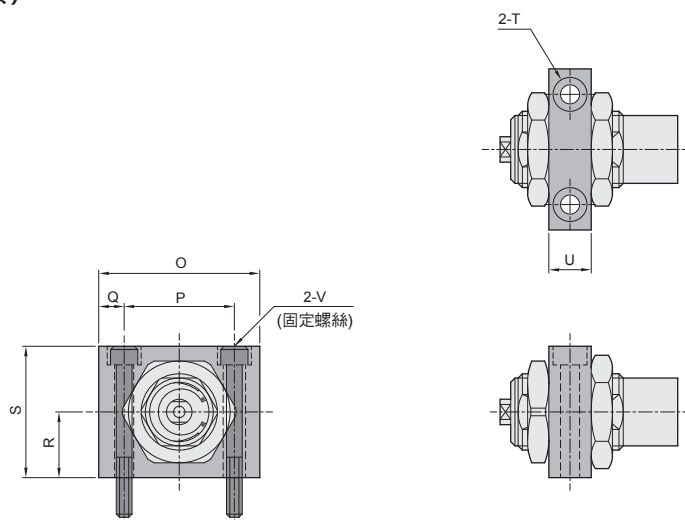
## 外牙圖形尺寸 - B



缸徑 (mm)	A			B	C			D	E			F			G	H	I	J	K	L	M
	5	10	15		5	10	15		5	10	15	5	10	15							
12	28.5	33.5	38.5	2	26.5	31.5	36.5	19.5	16.7	21.7	26.7	8.1	8.1	8.1	5	1.7	M22x1.5P	29	19.5	11.4	33
16	29.1	34.1	39.1	1.6	27.5	32.5	37.5	23	18.6	23.6	28.6	7.2	7.2	7.2	5	1.7	M26x1.5P	32	23	15	36

## 支架型 (附支架板)

NAD □ - F



缸徑 (mm)	O	P	Q	R	S	T	U	V
12	40	30	5	17.5	35	Ø4.5 鑽通, 柱孔 Ø8 x 4.4 深	10	2-Ø4.5 貫通, 沉頭孔 Ø8 x 4.4 深
16	44	34	5	19.5	39	Ø4.5 鑽通, 柱孔 Ø8 x 4.4 深	10	2-Ø4.5 貫通, 沉頭孔 Ø8 x 4.4 深

※ 註：固定螺絲不包含於包裝上。