

MSBE 系列

阻擋氣壓缸



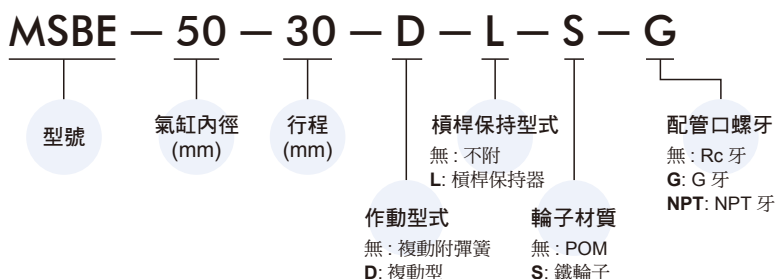
特點

- 專利槓桿鎖定裝置。
- 可搭配近接傳感器。
- 可調油壓緩衝器之載重量範圍廣。
- 全系列均附磁。

規格

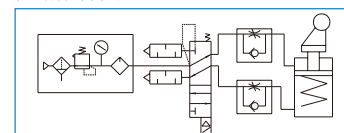
型號	MSBE			
氣缸內徑 (mm)	ø32	ø50	ø63	ø80
行程 (mm)	20	30	30	40
使用流體	空氣			
使用壓力範圍	0.2~1 MPa			
耐壓力	1.5 MPa			
周圍溫度	-5~+60°C (不凍結)			
給油	不需給油			
緩衝裝置	外部阻擋	可調油壓緩衝器		
	內部氣缸	NBR 緩衝墊片		
傳感器	RDFE(V) (規格請參 8-19 頁)			
近接傳感器	RJY (規格請參 8-** 頁)			
重量	550 g	1930 g	3410 g	6340 g

訂購代號

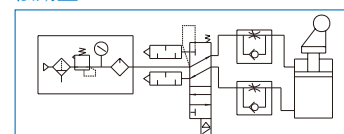


配管參考

複動附彈簧

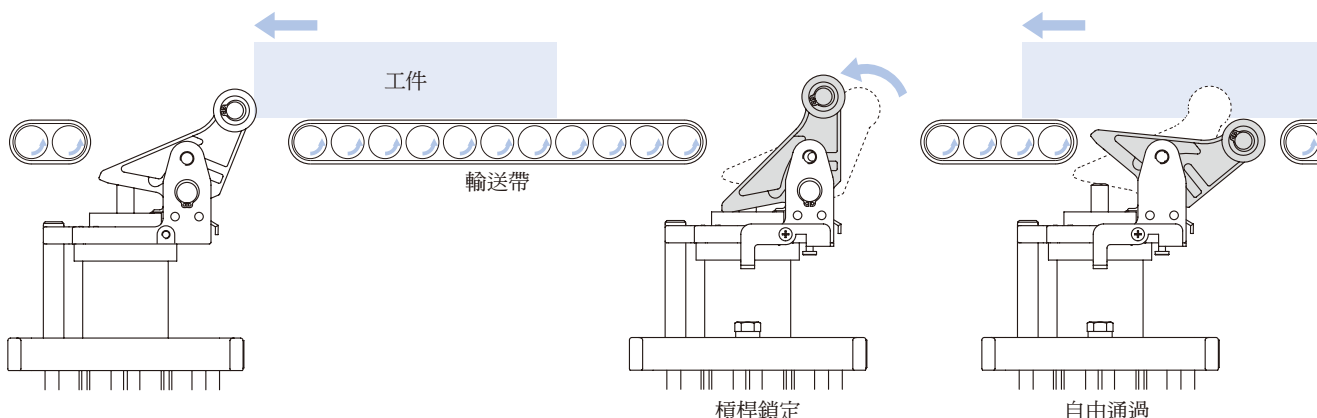


複動型



產品用途

阻擋運輸工件



槓桿鎖定 & 自由通過機構

槓桿鎖定機構能防止輕重量的工件於緩衝後，因緩衝器之復歸彈簧而退回。
自由通過機構能使氣缸不阻擋工件，且不需要拆除任何零件。

輸送台控制氣壓缸

螺牙 (×2)

用於電感式近接傳感器。

導桿

用於防止旋轉。

滾花前蓋

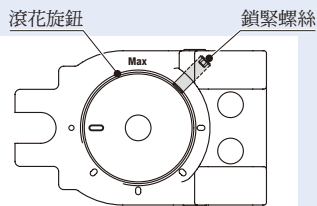
步驟 1

旋轉滾花旋鈕以調整合適的緩衝能力

- Max 刻度：刻度越靠近 Max，表示緩衝能力上升。
- 0 刻度：刻度越靠近 0，表示緩衝能力下降。

步驟 2

鎖緊螺絲
鎖緊扭矩：2 N.m



貫通孔 (×4)

安裝貫通孔。

傳感器溝槽 (×6)

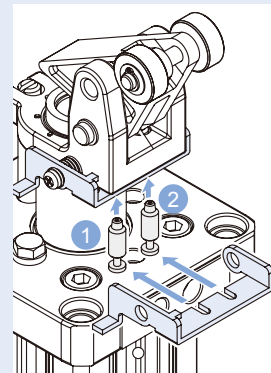
阻擋輪 (×2)

槓桿

槓桿鎖定裝置 (配件)

用於啟動 / 解除槓桿鎖定機構。

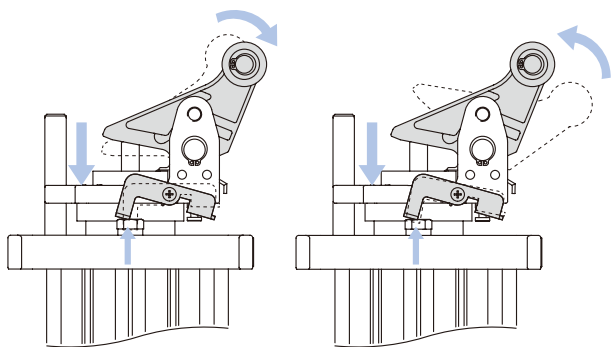
MSBE- $\phi 50 \sim \phi 80$ 訂購 L 型時，均有 2 支定位銷。其中用於槓桿鎖定功能的銷，出廠前均會安裝。用於自由通過功能的銷，見下方組裝說明自行安裝。



- 1 槓桿鎖定功能
- 2 自由通過功能

1 解除鎖定螺栓 (配件)

可於活塞桿縮回時，自動解除鎖定裝置。
槓桿鎖定與自由通過均可如此解除。

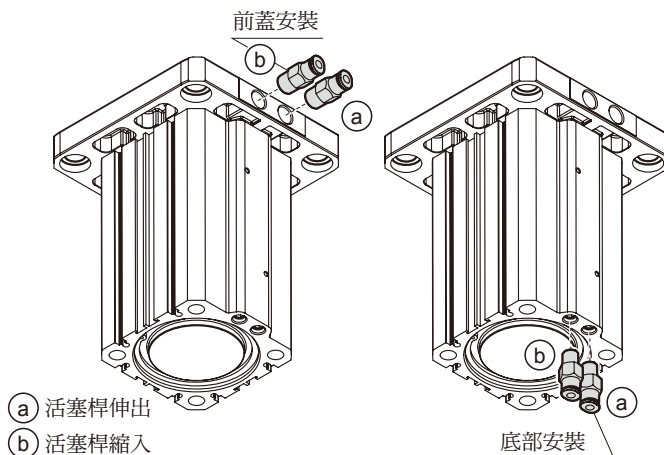


解除槓桿鎖定

解除自由通過狀態

2 配管方式 & 進氣孔 (×2)

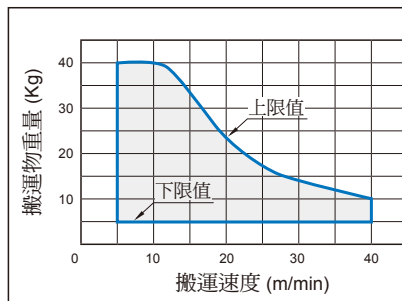
可選擇底部進氣或前蓋進氣，未使用的進氣孔需要以塞頭鎖住。
出廠時預設前蓋進氣。



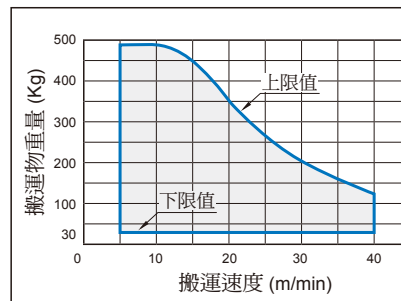
負載 - 速度圖

右圖顯示於摩擦係數 0.1 時，搬運物重量與速度的限制關係。

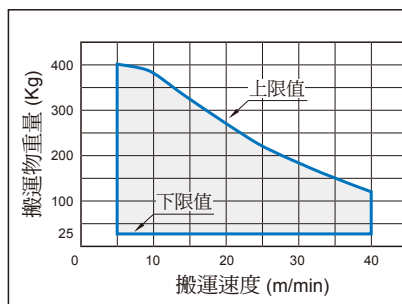
$\phi 32-20$



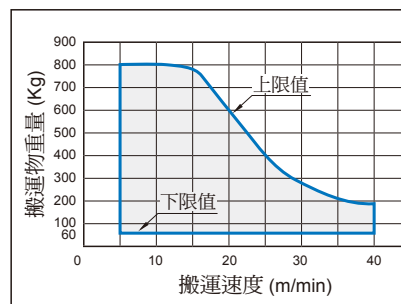
$\phi 63-30$



$\phi 50-30$



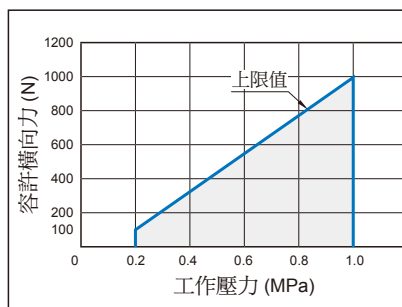
$\phi 80-40$



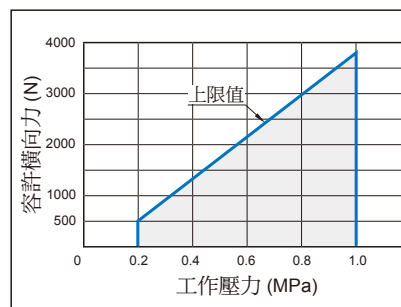
側荷重 - 工作壓力圖

右圖顯示於特定工作壓力下，活塞桿容許的橫向力大小。

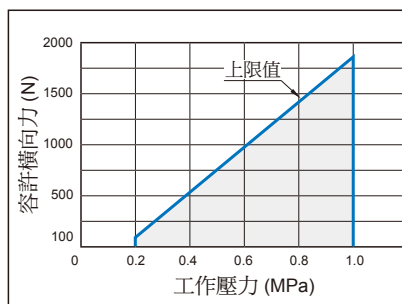
$\phi 32-20$



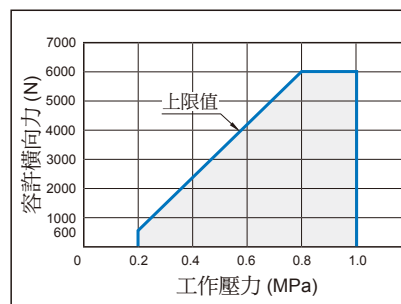
$\phi 63-30$



$\phi 50-30$

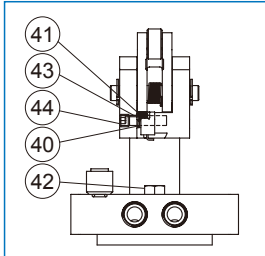


$\phi 80-40$

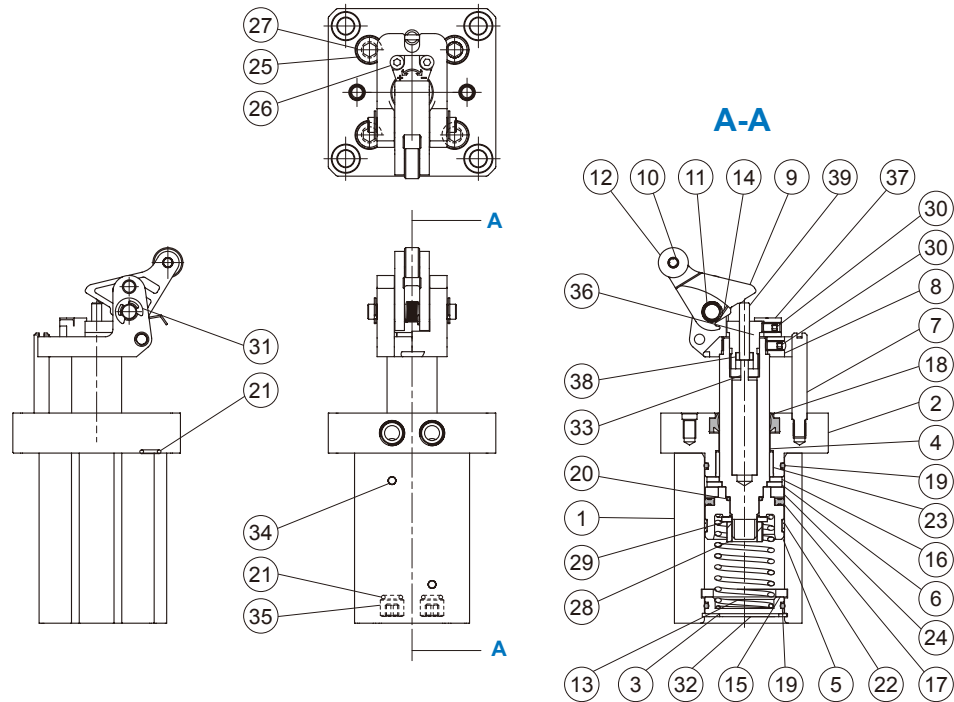
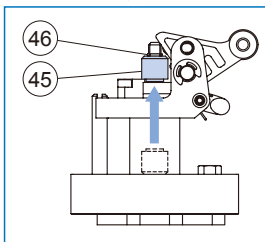


阻擋氣壓缸

L: 槓桿保持型式



自由通過機構



主要零件材質

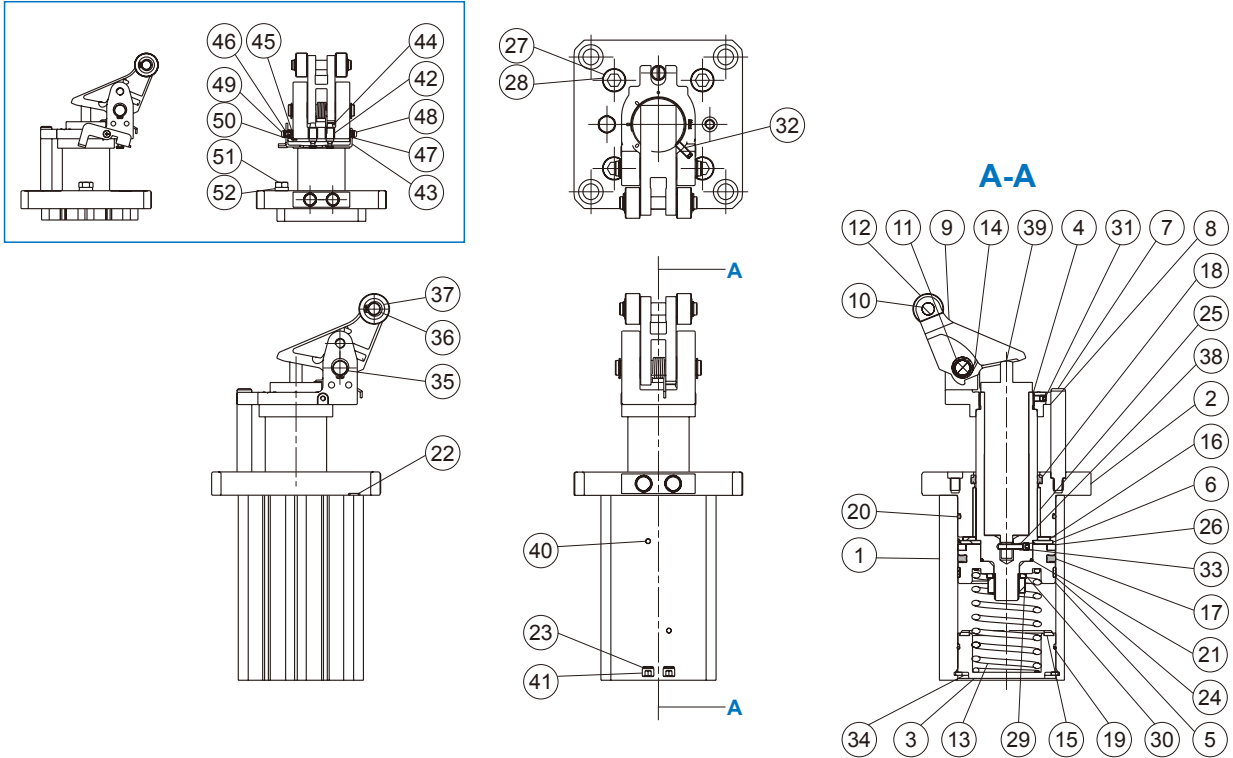
No.	名稱	材質	數量
1	本體	鋁合金	1
2	前蓋	鋁合金	1
3	尾蓋	鋁合金	1
4	活塞桿	鋼	1
5	活塞	鋁合金	1
6	磁性環固定座	鋁合金	1
7	引導桿	鋼	1
8	槓桿固定座	鋼	1
9	槓桿	鋼	1
10	輪子銷	鋼	1
11	槓桿銷	鋼	1
12	輪子	樹脂	1
		合金鋼 *1	1
13	活塞彈簧	鋼	1
14	槓桿彈簧	鋼	1
15	緩衝墊片	NBR	1
16	桿緩衝墊片	NBR	1
17	活塞密封環	NBR	1
18	密封環	NBR	1
19	O 型環	NBR	2
20	O 型環	NBR	1
21	O 型環	NBR	4
22	耐磨環	樹脂	1
23	襯套	NBR	1

No.	名稱	材質	數量
24	磁性環	磁鐵	1
25	六角承窩螺栓	鋼	4
26	六角承窩螺栓	鋼	2
27	錐盤形墊圈	鋼	4
28	六角螺帽	鋼	1
29	彈簧墊圈	鋼	1
30	內六角螺絲	鋼	2
31	扣環	鋼	2
32		鋼	1
33	油壓緩衝器	鋼	1
34	不銹鋼珠	鋼	2
35	塞頭	合金鋼	2
36	調整蓋	不銹鋼	1
37	緩衝器固定塊	不銹鋼	1
38	定位環	鋁合金	1
39	鋼針	鋼	1
40	槓桿保持器	鋼	1
41	扭力彈簧	鋼	1
42	六角頭螺絲	不銹鋼	1
43	鋼針	鋼	1
44	內六角螺絲	鋼	1
45	固定軸	鋁合金	1
46	O 型環	NBR	1

*1. S 型。

阻擋氣壓缸

L: 槓桿保持型式



主要零件材質

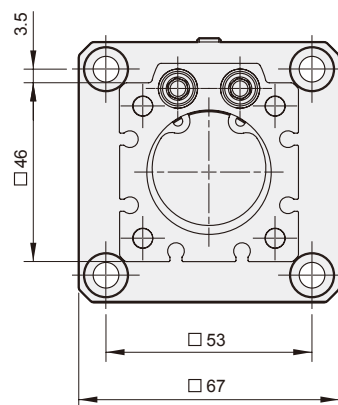
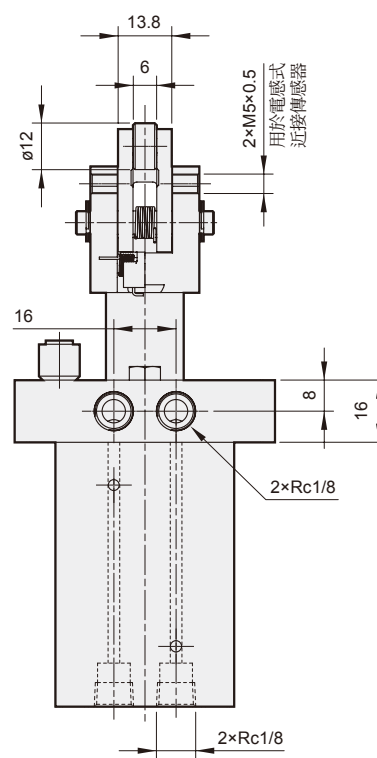
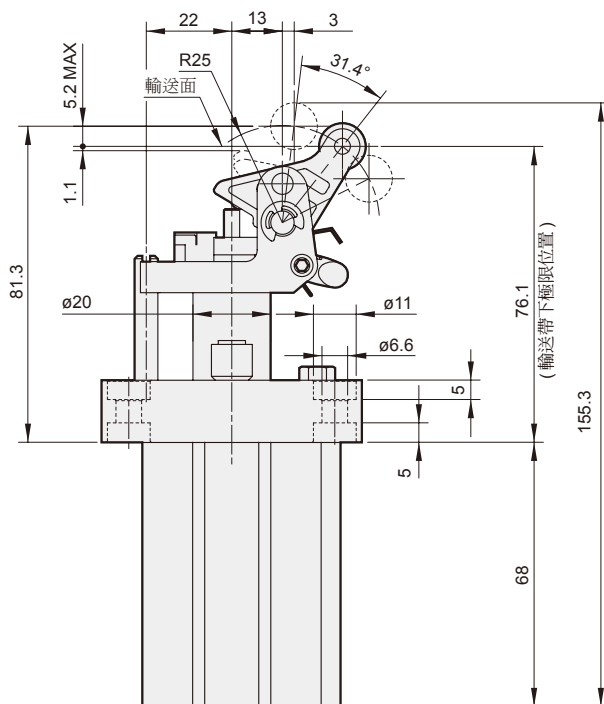
No.	名稱	材質	數量 / 內徑		
			50	63	80
1	本體	鋁合金	1		
2	前蓋	鋁合金	1		
3	尾蓋	鋁合金	1		
4	活塞桿	鋼	1		
5	活塞	鋁合金	1		
6	磁性環固定座	鋁合金	1		
7	引導桿	鋼	1		
8	槓桿固定座	鋼	1		
9	槓桿	鋼	1		
10	輪子銷	鋼	1		
11	槓桿銷	鋼	1		
12	輪子	樹脂	2		
		合金鋼 *1	2		
13	活塞彈簧	鋼	1		
14	槓桿彈簧	鋼	1		
15	緩衝墊片	NBR	1		
16	桿緩衝墊片	NBR	1		
17	活塞密封環	NBR	1		
18	密封環	NBR	1		
19	O 型環	NBR	1		
20	O 型環	NBR	1		
21	O 型環	NBR	1		
22	O 型環	NBR	2		
23	O 型環	NBR	2		
24	耐磨環	樹脂	1		
25	襯套	樹脂	1		

*1. S 型。

No.	名稱	材質	數量 / 內徑		
			50	63	80
26	磁性環	磁鐵	1		
27	六角承窩螺栓	鋼	4		
28	錐盤形墊圈	鋼	4		
29	六角螺帽	鋼	1		
30	彈簧墊圈	鋼	1		
31	內六角螺絲	鋼	1		
32	內六角螺絲	鋼	1		
33	內六角螺絲	鋼	-	1	
34	扣環	鋼	1		
35	扣環	鋼	2		
36	扣環	鋼	2		
37	輪子墊片	鋼	2		
38	彈簧銷	鋼	-	1	
39	緩衝器	鋼	1		
40	不鏽鋼珠	鋼	2		
41	鐵塞頭	鋼	2		
42	襯套	樹脂	2		
43	槓桿保持座	鋼	1		
44	定位銷	鋼	2		
45	槓桿保持座定位彈簧	鋼	1		
46	軸環	鋼	1		
47	軸環 #2	鋼	1		
48	十字圓頭螺絲 (附墊圈)	鋼	1		
49	十字圓頭螺絲	鋼	1		
50	彈簧墊圈	鋼	1		
51	六角頭螺絲	鋼	1		
52	槓桿保持座平墊圈	鋼	1		

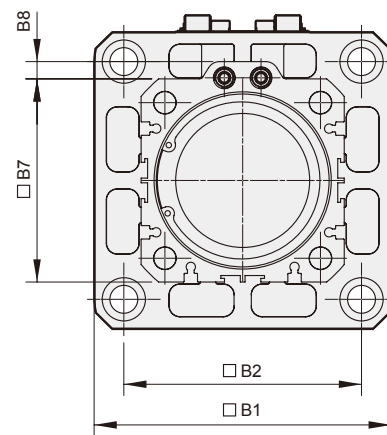
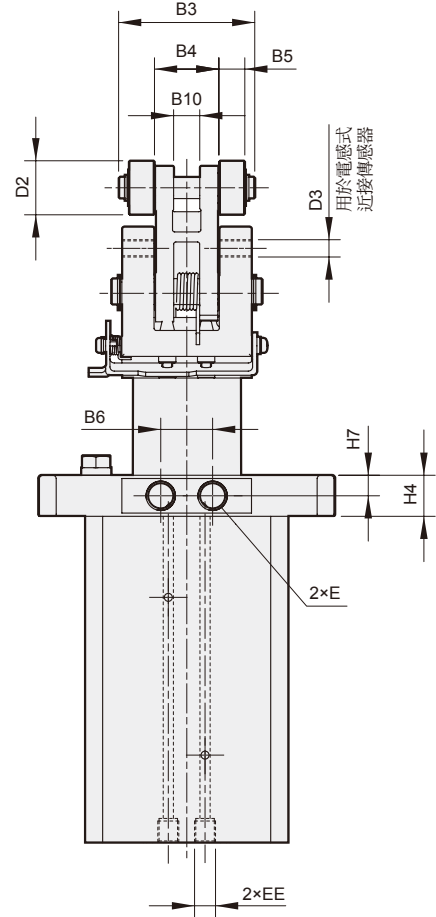
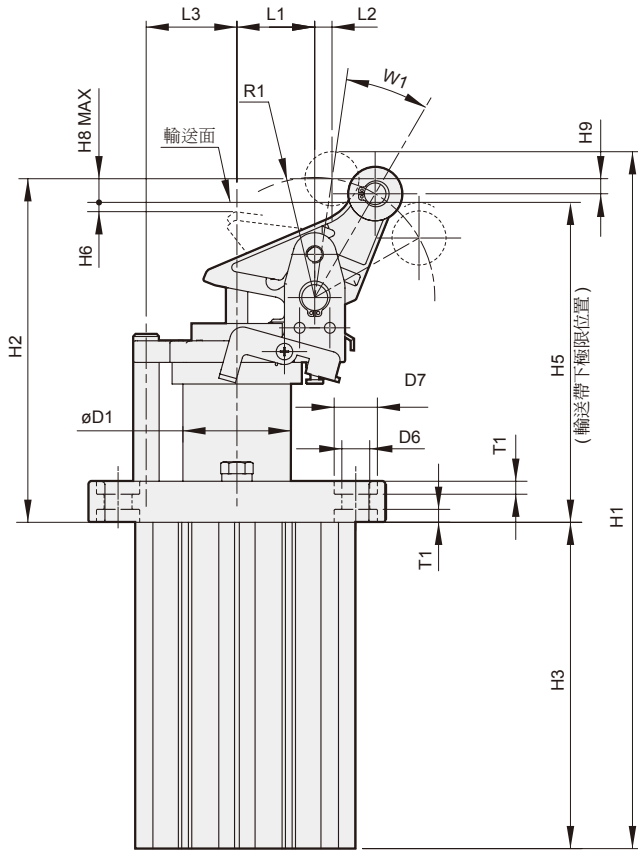
MSBE 外觀尺寸 $\phi 32$

阻擋氣壓缸



MSBE 外觀尺寸 $\phi 50\sim\phi 80$

阻擋氣壓缸



代號 內徑	B1	B2	B3	B4	B5	B6	B7	B8	B10
50	93	73	43	20	8	17	62	8	8.1
63	114	90	54	25	10	24	75	7	10.1
80	138	110	63	30	12	24	94	8	12.1

代號 內徑	D1	D2	D3	D6	D7	E	EE	H1	H2	H3	H4	H5	H6	H7	H8	H9	L1	L2	L3	R1	T1	W1
50	32	2- $\phi 20$	2-M8 \times 1	9	14	Rc1/8	Rc1/8	218.8	117.8	91	17.5	109.3	2.8	8.75	8.5	5.7	23	6.3	26	38.5	5	23.5°
63	40	2- $\phi 20$	2-M8 \times 1	11	18	Rc1/4	Rc1/8	251	134.0	107	25	126.3	6.3	12.5	7.8	4.8	29	6	34	44.4	6	20.3°
80	50	2- $\phi 25$	2-M8 \times 1	13	20	Rc1/4	Rc1/8	322.5	159.0	151	19	146.9	4.3	9.5	12.1	7	36	8	42	55.6	6	21.9°