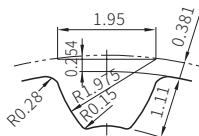


RoHS



Type	皮帶寬度			材質		處理	附屬品 固定螺絲材質
	6.0mm S3M060	10.0mm S3M100	15.0mm S3M150	皮帶輪	法蘭		
GBSW	○	○	○	鋁合金	鋁合金	白陽極	SUS304
GBST	○	○	○			黑陽極	
GBSF	○	○	○			硬陽極	
GBSM	○	○	○			無電解鍍	
GBSB	○	○	○			-	
GBSN	○	○	○	≈S45C	SPCC	染黑	SCM435 (染黑)
GBSS	○	○	○			無電解鍍	



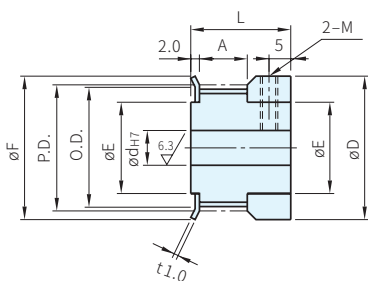
(Pitch=3.0mm)

攻牙孔尺寸表

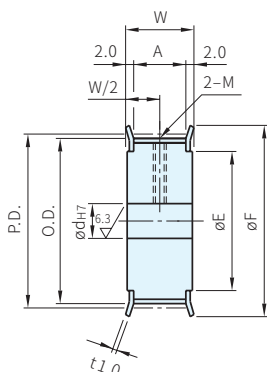
(軸孔:P·N)

dH7 軸孔內徑	M 粗螺紋	附屬品 固定螺絲
4~5	M3	M3
6~17	M4	M4
18~33	M5	M5
34~46	M6	M6

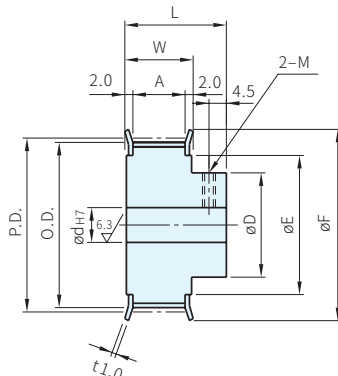
K



A



B



齒數

mm	14	15	16	18	19	20	22	24	25	26	28	30	32	34	36	40	44	48	50
P.D.	13.37	14.32	15.28	17.19	18.14	19.10	21.01	22.92	23.87	24.83	26.74	28.65	30.56	32.47	34.38	38.20	42.02	45.84	47.75
O.D.	12.61	13.56	14.52	16.43	17.38	18.34	20.25	22.16	23.11	24.07	25.98	27.89	29.80	31.71	33.62	37.44	41.25	45.07	46.98
D	16	18	18	20	22	22	25	14	16	16	18	20	20	26	26	30	32	34	34
F	16	18	18	20	22	22	25	25	28	28	30	32	35	40	40	44	48	50	52
E	10	11	11	13	14	14	16	16	18	18	20	23	25	28	28	32	36	38	40

Wa 注意

· 軸孔規格為P、N時，附攻牙孔和固定螺絲

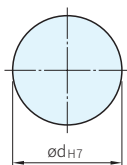
軸孔規格

- 請從下表選出軸孔規格符號與各尺寸
- 軸孔內有可能沒有做表面處理

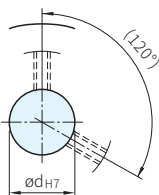
皮帶寬度

mm	No.		
	S3M060	S3M100	S3M150
A	7.0	11.0	17.0
W	11.0	15.0	21.0
L	19.0	23.0	29.0

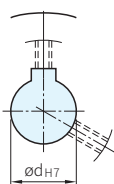
H 圓孔



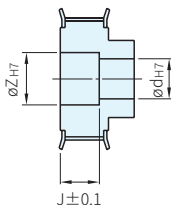
P 圓孔+攻牙



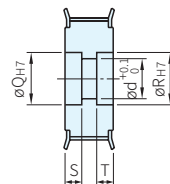
N JIS鍵槽孔+攻牙



V 軸頸孔

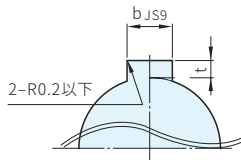


Y 兩端軸頸孔



鍵槽尺寸表

軸孔			鍵槽			
規格	軸孔	公差	b	js9	t	公差
N	8	+0.015 0	3	±0.0125	1.4	+0.1 0
N	10	+0.018 0	4	±0.0150	1.8	
N	11~12		5		2.3	
N	13~17		6		2.8	
N	18	+0.021 0	6	±0.0150	3.3	
N	19~22		8			
N	23~30	+0.025 0	10	±0.0180	3.3	
N	31					



型式		皮帶輪 形狀	皮帶輪形狀																
			A						B·K										
Type	齒數	皮帶 寬度 No.	(～)指定單位1mm																
			H	P	N	V		Y			H	P	N	V					
			d	d	d	d	Z	J 0.1mm	Y	Q·R	S·T 0.1mm	d	d	d	d	Z	J 0.1mm		
(鋁) GBSW GBST GBSF GBSM	14	S3M060	A	4~6	4		4	6		4	6		4~6	4~6					
	15			4~7	4~5		4~5	6·7		4·5	6·7		4~6	4~6					
	16			4~7	4~5		4~5	6·7		4·5	6·7		4~7	4~7					
	18			4~9	4~6	-	4~7	6~9		4~7	6~9		4~8	4~8					
	19			4~10	4~6		4~8	6~10		4~8	6~10		4~8	4~8					
	20		4~10	4~6		4~8	6~10		4~8	6~10		4~8	4~8						
	22		4~12	4~8		4~10	6~12		4~10	6~12		4~10	4~10						
	24		4~12	4~10	-	4~10	6~12		4~10	6~12		4~10	4~8	-	4~8	6~10			
	25		4~14	4~11	8~11	4~12	6~14		4~12	6~14		4~12	4~10	8	4~10	6~12			
	26		5~14	5~11	8~11	5~12	7~14	2.0≤J≤W-2.0	5~12	7~14		5~12	5~10	8	5~10	7~12			
(鋼) GBSB GBSN GBSS	28	S3M150	A	5~16	5~13	8~13	5~14	7~16		5~14	7~16		5~14	5~10	8	5~12	7~14		
	30			6~19	6~15	8~14	6~17	8~19		6~17	8~19		6~16	6~12	8~11	6~14	8~16		
	32			6~21	6~17	8~17	6~19	8~21		6~19	8~21		6~16	6~12	8~11	6~14	8~16		
	33			6~24	6~18	8~18	6~22	8~24		6~22	8~24		6~22	6~18	8~15	6~20	8~23		
	34			6~24	6~18	8~19	6~22	8~24		6~22	8~24		6~22	6~18	8~15	6~20	8~23		
	40		8~28	8~23	8~23	8~26	10~28		8~26	10~28		8~26	8~21	8~17	8~24	10~26			
	44		8~32	8~26	8~25	8~30	10~32		8~30	10~32		8~28	8~23	8~18	8~26	10~28			
	48		8~34	8~28	8~27	8~32	10~34		8~32	10~34		8~30	8~25	8~20	8~28	10~30			
	50		8~36	8~30	8~29	8~34	10~36		8~34	10~36		8~30	8~25	8~20	8~28	10~30			

訂貨：  -  -  -  -  -  -  -  -  交期：  天

(軸孔規格:H·P·N) GBSW40S3M040 - A - N10  
 (軸孔規格:V) GBSW50S3M060 - A - V10 - Z20 - J8.0  
 (軸孔規格:Y) GBSW34S3M100 - A - Y6 - Q16 - R16 - S5 - T5