

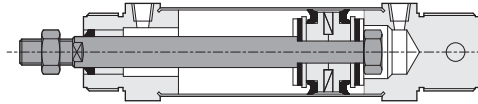
SDA 系列 – 不銹鋼管氣缸

作動規格表與訂購稱呼說明

CHELIC



◎ 內部結構圖



◎ 規格表

項目	缸徑 (mm)	Ø12 ~ Ø16	Ø20 ~ Ø40
作動型式		複動式氣缸	
使用流體		空氣壓	
固定型式		FA, LB, CB	
使用壓力範圍	kgf/cm ² (kPa)	1 ~ 7 (100 ~ 700)	
最大使用壓力	kgf/cm ² (kPa)	9 (900)	
使用溫度範圍	°C	0 ~ 60	
使用速度範圍	mm/s	50 ~ 700	
緩衝裝置		無緩衝	橡膠墊片/氣壓緩衝
潤滑		自由供給方式	
口徑		M5 x 0.8	PT1/8
磁石裝置		附感應磁石	

◎ 標準製作長度表

單位: mm

缸徑 (mm)	標準尺寸	最大行程	最大使用行程
Ø12	25、50、75、100、150	150	150
	Ø16	25、50、75、100、150	
Ø20	25、50、75、100、150、200、250、300	300	300
	Ø25	25、50、75、100、150、200、250、300	
Ø32	25、50、75、100、150、200、250、300	500	500
	Ø40	25、50、75、100、150、200、250、300	

◎ 訂購稱呼代號

機種仕様	氣缸內徑	氣缸行程	尾部形狀	緩衝裝置	感應器裝置	固定夾具	感應器/夾具數量	固定型式														
<p>SDA</p> <p>SDA: 標準型</p>	<p>12 - Ø12 mm 16 - Ø16 mm 20 - Ø20 mm 25 - Ø25 mm 32 - Ø32 mm 40 - Ø40 mm</p> <p>※ SDA Ø12 ~ Ø25 ISO-6432 規格</p>	<p>25 - 25 mm 50 - 50 mm 75 - 75 mm 100 - 100 mm 125 - 125 mm 150 - 150 mm 175 - 175 mm 200 - 200 mm</p> <p>※ 參照標準製作長度表</p>	<p>無記號: 標準型</p> <p>K: 無尾型尾部</p>	<p>無記號: 無緩衝裝置</p> <p>C: 氣壓緩衝裝置</p> <p>※ Ø12, Ø16 無緩衝裝置</p>	<p>CS-9D (磁簧管型式) 9D</p> <p>無記號: 標準型</p>	<table border="1"> <thead> <tr> <th>型號</th> <th>氣缸 (內徑)</th> </tr> </thead> <tbody> <tr><td>12S</td><td>Ø12</td></tr> <tr><td>16S</td><td>Ø16</td></tr> <tr><td>20S</td><td>Ø20</td></tr> <tr><td>25S</td><td>Ø25</td></tr> <tr><td>32S</td><td>Ø32</td></tr> <tr><td>40S</td><td>Ø40</td></tr> </tbody> </table>	型號	氣缸 (內徑)	12S	Ø12	16S	Ø16	20S	Ø20	25S	Ø25	32S	Ø32	40S	Ø40	<p>1: 1 組 2: 2 組</p>	<p>無記號: 標準型</p> <p>FA: 法蘭固定型</p> <p>LB: 腳座固定型</p> <p>CB: 尾架型</p>
型號	氣缸 (內徑)																					
12S	Ø12																					
16S	Ø16																					
20S	Ø20																					
25S	Ø25																					
32S	Ø32																					
40S	Ø40																					
<p>SDAI</p> <p>SDAI: 單動型 (平時入位型)</p>																						
<p>SDAD</p> <p>SDAD: 雙軸型</p>																						
<p>SDAF</p> <p>SDAF: 串聯式多位置氣缸</p>																						
<p>SDAL</p> <p>SDAL: 可調行程型</p>																						
<p>SDAM</p> <p>SDAM: 串聯式倍力氣缸</p>																						

SBA
筆型不銹鋼氣缸

SDA
不銹鋼管氣缸

SDX
不銹鋼管氣缸

DBS2
方型座氣缸側面固定型

DBF2
方型座氣缸垂直固定型

DBT
方型座雙軸氣缸

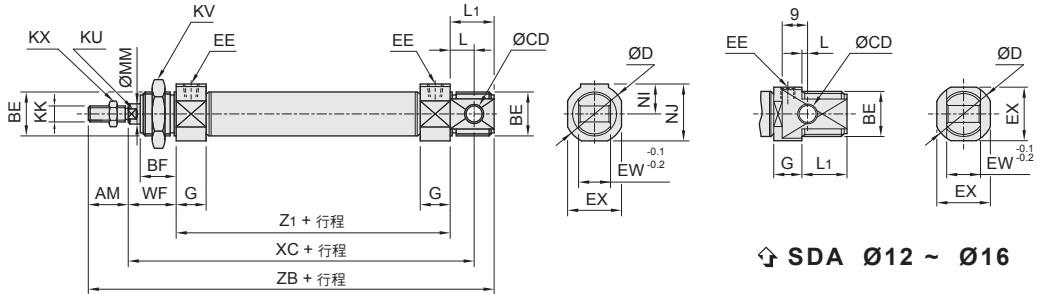
FDA
鋁管氣缸

SDA 系列 – 不銹鋼管氣缸

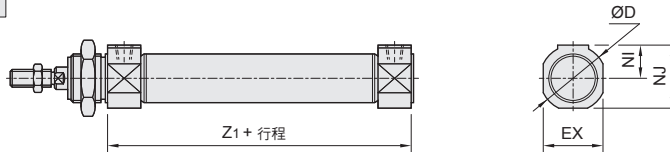
外觀圖形尺寸

CHELIC

雙動標準型 – SDA

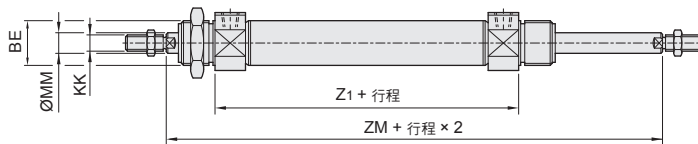


雙動平尾型 – K



缸徑 (mm)	AM	BE	BF	CD	D	EE	EX	EW	G	KK	KU	KV	KX	L	L1	MM	NI	NJ	WF	XC	Z1	ZB
Ø12	16	M16x1.5	16	6	21	M5	19	12	10	M6x1.0	5	24	12	2	16	6	—	—	22	75	51	105
Ø16	16	M16x1.5	16	6	21	M5	19	12	10	M6x1.0	5	24	12	2	16	6	—	—	22	82	58	112
Ø20	20	M22x1.5	18	8	30	PT 1/8	27	16	15	M8x1.25	7	27	14	12	22	8	15	28.5	24	95	59	125
Ø25	22	M22x1.5	20	8	30	PT 1/8	27	16	16	M10x1.25	9	27	17	12	22	10	15	28.5	28	104	64	136
Ø32	23	M27x2.0	20	10	38	PT 1/8	35	20	16	M10x1.25	10	35	17	15	27	12	19	36.5	28	115	72	150
Ø40	23	M33x2.0	20	10	45	PT 1/8	42	20	16	M14x1.5	14	41	22	15	27	16	22.5	43.5	28	115	72	150

雙動雙軸型 – SDAD

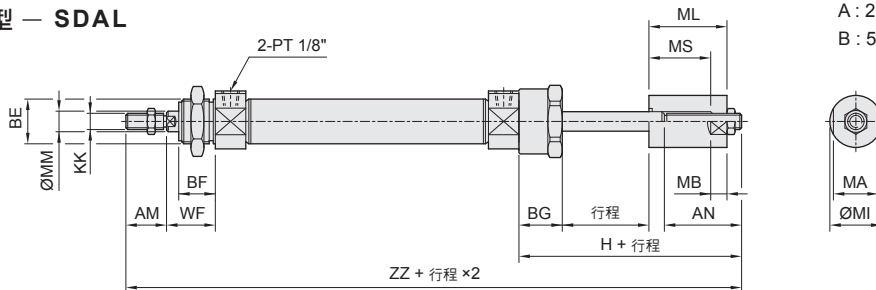


可調行程

A: 25mm

B: 50mm

可調行程型 – SDAL



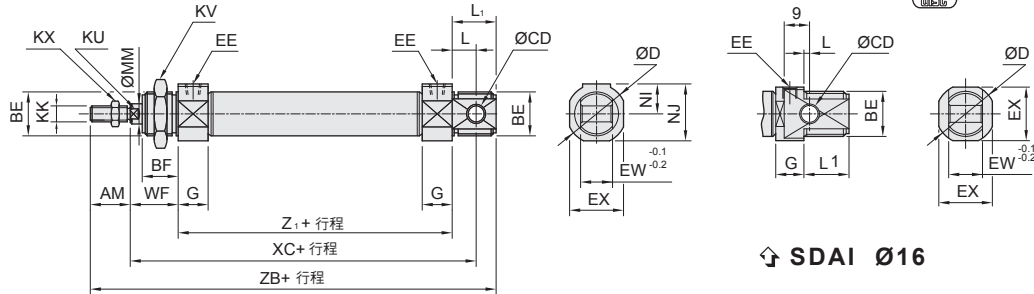
缸徑 (mm)	AN		AM	BE	BF	BG	H		KK	MA	MB	MI	ML		MM	MS		WF	ZZ		ZM
	A	B					A	B					A	B		A	B		A	B	
Ø20	45	70	20	M22x1.5	18	25	78	103	M8x1.25	22	8	24	43	68	8	33	58	24	181	206	107
Ø25	46	71	22	M22x1.5	20	25	79	104	M10x1.25	22	8	24	45	70	10	35	60	28	193	218	120
Ø32	46	71	23	M27x2.0	20	25	79	104	M10x1.25	27	10	29	47	72	12	35	60	28	202	227	128
Ø40	50	75	23	M33x2.0	20	25	83	108	M14x1.5	32	10	35	47	72	16	35	60	28	206	231	128

SDAI, SDAO 系列 – 不銹鋼管氣缸

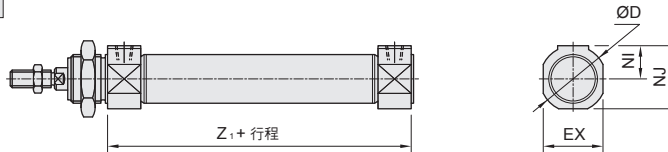
外觀圖形尺寸

CHELIC

單動標準型 – SDAI



單動平尾型 – K



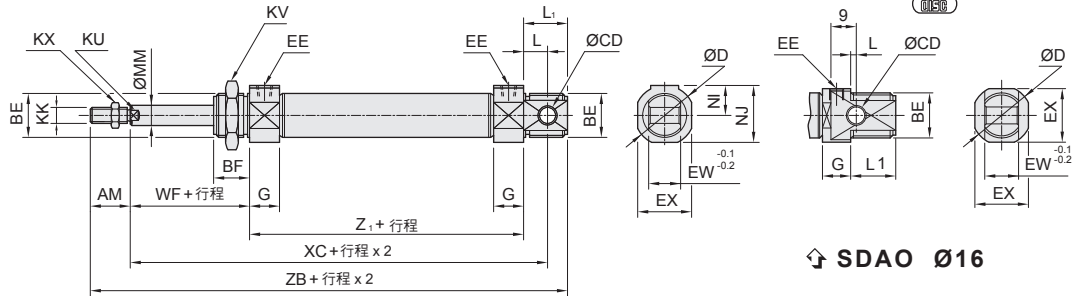
單位：mm

缸徑	AM	BE	BF	CD	D	EE	EX	EW	G	KK	KU	KV	KX	L	L ₁	MM	NI	NJ	WF	行程 1~50			行程 51~100		
																				XC	Z ₁	ZB	XC	Z ₁	ZB
Ø16	16	M16x1.5	16	6	21	M5	19	12	10	M6x1.0	5	24	12	2	16	6	—	—	22	82	58	112	107	83	137
Ø20	20	M22x1.5	18	8	30	PT 1/8	27	16	15	M8x1.25	7	27	14	12	22	8	15	28.5	24	95	59	125	120	84	150
Ø25	22	M22x1.5	20	8	30	PT 1/8	27	16	16	M10x1.25	9	27	17	12	22	10	15	28.5	28	104	64	136	129	89	161
Ø32	23	M27x2.0	20	10	38	PT 1/8	35	20	16	M10x1.25	10	35	17	15	27	12	19	36.5	28	115	72	150	140	97	175
Ø40	23	M33x2.0	20	10	45	PT 1/8	42	20	16	M14x1.5	14	41	22	15	27	16	22.5	43.5	28	115	72	150	140	97	175

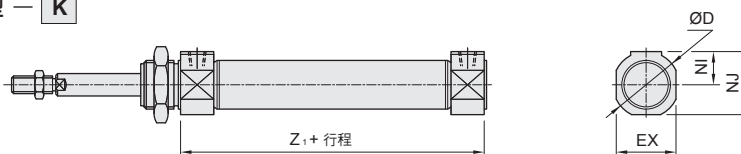
SBA
筆型不銹鋼氣缸

SDA
不銹鋼管氣缸

單動標準型 – SDAO



單動平尾型 – K



單位：mm

缸徑	AM	BE	BF	CD	D	EE	EX	EW	G	KK	KU	KV	KX	L	L ₁	MM	NI	NJ	WF	行程 1~50			行程 51~100		
																				XC	Z ₁	ZB	XC	Z ₁	ZB
Ø16	16	M16x1.5	16	6	21	M5	19	12	10	M6x1.0	5	24	12	2	16	6	—	—	22	82	58	112	107	83	137
Ø20	20	M22x1.5	18	8	30	PT 1/8	27	16	15	M8x1.25	7	27	14	12	22	8	15	28.5	24	95	59	125	120	84	150
Ø25	22	M22x1.5	20	8	30	PT 1/8	27	16	16	M10x1.25	9	27	17	12	22	10	15	28.5	28	104	64	136	129	89	161
Ø32	23	M27x2.0	20	10	38	PT 1/8	35	20	16	M10x1.25	10	35	17	15	27	12	19	36.5	28	115	72	150	140	97	175
Ø40	23	M33x2.0	20	10	45	PT 1/8	42	20	16	M14x1.5	14	41	22	15	27	16	22.5	43.5	28	115	72	150	140	97	175

SDX
不銹鋼管氣缸

DBS2
方型座氣缸
側面固定型

DBF2
方型座氣缸
垂直固定型

DBT
方型座
雙軸氣缸

FDA
鋁管氣缸

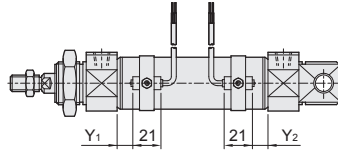
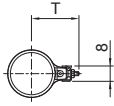
SDA 系列 – 不銹鋼管氣缸 (附裝感應器)

感應器之安裝及感應動作設定

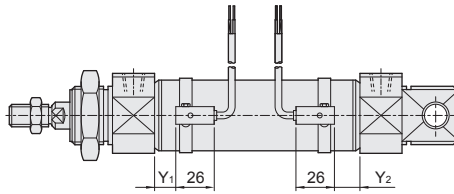
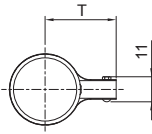
CHELIC

● 感應器安裝位置及尺寸 (參考尺寸)

● SDA Ø 12 ~ Ø16



● SDA Ø 20 ~ Ø40

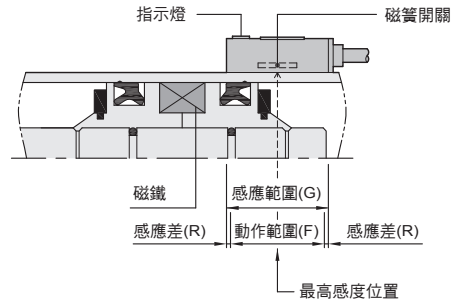


缸徑	T	Y1	Y2
Ø 12	18.5	3	3
Ø 16	20.5	5	6
Ø 20	22.5	6.5	5
Ø 25	25	9	10
Ø 32	29	12	15
Ø 40	33	13	11

- 將感應器安裝於氣缸之前後端，最好與視線同方向，指示燈容易看見之位置。
- 讓電線順著氣缸方向佈線，並固定好；避免拉扯，影響訊號接收。

● 感應範圍

- 感應器固定於本體上，當活塞移動而接近感應器時，磁鐵磁場促使磁簧開關動作之範圍；而磁場與開關之應答間約有 0.5mm 左右之誤差。



● 動作範圍

- 當活塞作移位動作時，磁場與開關之穩定應答範圍，其範圍作為開關之設定與調整之參考依據。(請參閱右表數據)

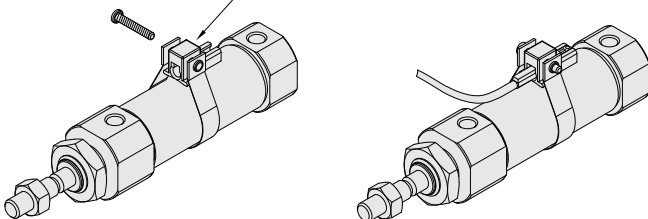
單位：mm

機種	CS-120		CS-130	
	動作範圍(F)	感應差(R)	動作範圍(F)	感應差(R)
氣缸缸徑				
Ø 12	6	1	—	—
Ø 16	—	—	7	1
Ø 20	—	—	7.5	1
Ø 25	—	—	9	1
Ø 32	—	—	9	1.2
Ø 40	—	—	9	1.2

● 配件與組裝 (不銹鋼管氣缸管使用)

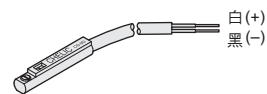
- CS-9D 系列-適用於圓型缸

將鋼帶與圓型缸、感應器座組合後插入螺絲定位，再將螺絲鎖緊



● 接線型式

● CS-9D



使用電壓： DC 4 ~ 120 V
AC 4 ~ 120 V